

xiros®

工程塑料/陶瓷滚珠轴承...



dry-tech...xiros®...
igus®.cn
... www.igus.cn/xiros ...



易格斯在全球有 35 家全资子公司，有超过 3,800 名员工，并在其他 55 个国家拥有经销商合作伙伴，我们不仅提供专业的解决方案，且在全球范围实现内快速交货。

- 易格斯成立于 1964 年
- 总部位于德国科隆
- 服务于全球超过 200,000 个客户
- 每年研发 1,500 至 2,500 个新产品及型号作为扩充
- 我们的产品每年展出在全球 175 种展会上

精进技术和降低成本是易格斯产品的核心价值。

我们的客户起码都得到其中至少一项优势：有效地降低成本或延长使用寿命、提升技术。易格斯在工程塑料领域拥有 50 多年的设计和生产经验，并持续推进产品创新的理念。易格斯服务于全球超过 200,000 家客户。在港口设备、机床、起重机、物流、机器人、能源冶金等各行业有着广泛应用。

了解更多产品及应用请访问：
www.igus.cn



陈亚
Daniel Chen
产品经理

电话：021-8036 6946
传真：021-8036 6936
E-mail: dchen@igus.net

其它应用案例 ▶ igus.cn/xiros



贴标机

根据不同的系统尺寸，有 12-36 个导辊被使用在 SleeveMatic's+ 塑料薄膜位置中。每个导辊带两个 xiros® 滚珠轴承。（德国克朗斯公司）



热成型机

具有高化学抗性的 xiros® A500 料球轴承用于咖啡奶精包装的热成型机中。（frischli Milchwerke GmbH）



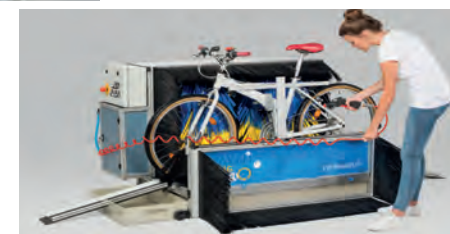
湿膜厚度计

这台用于准确和快速测量液体涂料、涂层、油膜和胶粘剂的精度测量仪，安装了一个耐用抗溶解的 xiros® B180 球轴承。



颗粒干燥箱

有 2 种免润滑工程塑料滚珠轴承可用于机械设备的驱动单元。确保颗粒通过导辊进入燃烧室。（Erwin Koppe – Keramische Heizgeräte GmbH）



自行车清洗系统

安装清洗刷“cycleWash”，使用了 2 个 xiros® 回转环轴承，带不锈钢滚珠。轴承的环包括由 xiroduer® B180 制成的耐磨的滚珠。



薄膜拉伸滚筒








装有免维护的 xiros® 法兰轴承，避免了滑动膜受润滑油的污染。



泳池清洁机

xiros® B180 工程塑料滚珠轴承由于其免润滑，所以可用于水池清洁及其它水下应用中。高化学抗性，重量轻，免维护。

xiros® 径向深沟球轴承 – 产品范围

							
标准型: PA 保持架 ▶ 页码22	FDA 高性价比且 符合FDA标准: B180 保持架 ▶ 页码22	陶瓷滚珠轴承, 白色 氧化锆材料 PEEK/PTFE 保持架 ▶ 页码54	带防尘盖或密封垫片: LCC, 带B180 保持架 ▶ 页码28	高性价比, 黑色: xirodu® S180, PA 保持架 ▶ 页码 30	高化学抗性: xirodu® C160, PP 保持架 ▶ 页码36	耐高温 可达+120° C: xirodu® A500, PA 保持架 ▶ 页码40	适用于加热和化学环境: xirodu® A500, PEEK 保持架 ▶ 页码40

xiros® 径向深沟球轴承 – 产品范围

			
重量轻且无磁: xirodu® A500, PA 滚珠 ▶ 页码40	防静电: xirodu® F180, PA 保持架 ▶ 页码44	FDA 防静电且 符合FDA标准: xirodu® F180, PE 保持架 ▶ 页码44	新品! 可导电: xirodu® F182, PA 保持架 ▶ 页码46

xiros® 径向深沟球形轴承 – further materials

			
高速: xirodu® D180, PA 保持架 ▶ 页码48	FDA 可监测: xirodu® M180 xirodu® M180 保持架 ▶ 页码49	适用于烟草行业: xirodu® T220, PP 保持架 ▶ 页码50	耐高温可达+120° C: xirodu® G220, PP 保持架 ▶ 页码51

xiros® 带法兰和滚珠的径向深沟球滚动轴承

							
单法兰: xirodu® B180, PA 保持架 ▶ 页码52	带双法兰: xirodu® B180, PA 保持架 ▶ 页码52	防静电: xirodu® F180, PA 保持架 ▶ 页码52	陶瓷滚珠轴承, 黑色 氮化硅材料 PEEK/PTFE 保持架 ▶ 页码56	滚筒: 铝管 ▶ 页码58	滚筒: 可直接与食品接触 ▶ 页码59	滚筒: 带滚珠轴承的碳纤维管 ▶ 页码60	端盖 xirodu® B180, PA 保持架 ▶ 页码62





xiros® – 其它设计

							
带导槽 xirodu® B180 ▶ 页码63	球形深槽滚珠轴承: xirodu® B180 ▶ 页码64	双沟槽, 可用于高载荷: xirodu® B180 ▶ 页码65	多轴轴承: xirodu® B180, PP 滚珠 ▶ 页码66	滚珠: xirodu® B180, PA 保持架 ▶ 页码67	FDA 固定式法兰滚珠轴承, 符合FDA认证, 固定型式: xirodu® B180 ▶ 页码68	球面输送单元: xirodu® B180, POM 滚珠 ▶ 页码69	轴向球面输送单元 带球面滚珠 ▶ 页码70

xiros® 止推轴承和回转环轴承

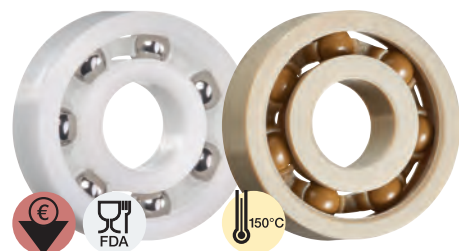
			
单沟槽: xirodu® B180, 不锈钢或玻璃珠 ▶ 页码71	双沟槽: xirodu® B180,带玻璃带玻 璃/PAI/不锈钢滚珠 ▶ 页码71	止推轴承: xirodu® B180,不锈钢或玻 璃珠 ▶ 页码72	回转支撑轴承: xirodu® B180, 带齿轮或带保持架 ▶ 页码73

xiros® 与igubal®配合使用

			
新品! 带基座的滚珠轴承, 符合FDA标准, 固定式: xirodu® B180 ▶ 页码75	FDA 带基座的滚珠轴承, 固定式/活动式 ▶ 页码76	4孔法兰滚珠轴承, 活动式 ▶ 页码78	2孔法兰的滚珠轴承, 活 动式 ▶ 页码79

xiros® 工程塑料滚珠轴承 | 优势

免润滑，免维护



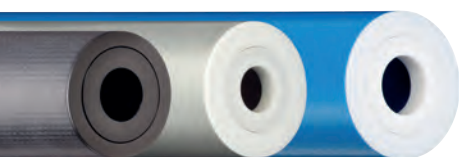
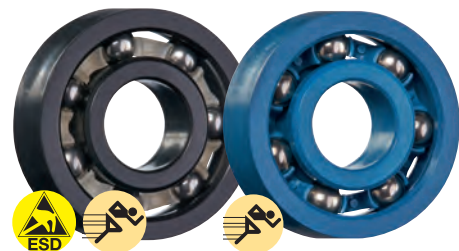
免润滑的工程塑料滚珠轴承

xiros® 工程塑料滚珠轴承在市场上掀起了一场革命。xirodu® 高性能工程塑料球轴承由于免维护干运行，成功地应用在很多场合，而传统金属球轴承则不能起到很好效果。

- 免润滑，免维护
- 耐腐蚀
- 不含金属 (使用玻璃和塑料滚珠)，因此无磁性
- 耐高温达 +150° C (取决于材料)
- 高介质抗性，可清洗
- 重量轻
- 电气绝缘 (或符合 ESD-标准)
- 符合FDA标准 (特殊材料)
- 使用寿命可计算

典型应用场合

- 包装业
- 纺织工业
- 测试工程与质量保证
- 光学行业
- 模型制作



常备库存
在线获得详细交货期信息

在线可查询价格
无最小起订量。无最小订销量

max. +150° C
min. -100° C

10种 xirodu® 材料
Ø 3-60mm

可提供英制尺寸

使用寿命计算器
▶ igus.cn/r/xiros-expert

xiros® 工程塑料滚珠轴承 | 产品概览

类型概览



xiros® 径向深沟球轴承 – 6种标准型材料供选:

- xirodu® B180 – 高性价比，标准型
- xirodu® S180 – 高性价比，黑色
- xirodu® C160 – 化学抗性
- xirodu® A500 – 适合于高温和化学环境
- xirodu® F180 – 防静电
- xirodu® F182 – 可导电
- xirodu® D180 – 高速

▶ 起始页码 22



xiros® 径向深沟球形轴承 – 适用于特殊应用

- xirodu® M180 – 可检测的
- xirodu® T220 – 适用于烟草行业
- xirodu® G220 – 耐高温可达+120° C

▶ 起始页码 49



带法兰和导辊的xiros® 径向深沟球滚动轴承

- 带单/双法兰
- 由 xirodu® B180 或 F180 制成
- xiros® 系统解决方案: 铝合金, PVC 或碳纤维管, 带2个法兰的滚珠轴承。

▶ 起始页码 52



xiros® 止推轴承

- 用于承受轴向载荷
- xirodu® B180 带玻璃或不锈钢滚珠

▶ 起始页码 71



xiros® 陶瓷滚珠轴承

- 高硬度
- 无磁，热膨胀较小
- 高耐腐蚀

▶ 起始页码 54



xiros® 径向深沟球轴承 – 更精细的设计

- 球体外径
- 双沟槽，高承载
- 多向轴承适用于旋转和直线运动

▶ 起始页码 63



xiros® 回环环轴承

- 带玻璃或不锈钢滚珠
- 齿带形状
- 带保持架

▶ 起始页码 73

xiros® 与igubal®配合使用

- 固定式或活动式
- 免维护输送带和凸轮滚珠

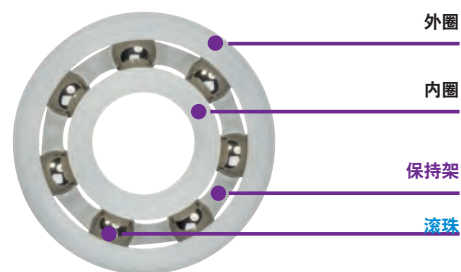
▶ 起始页码 76

径向深沟球轴承的设计

xiros® 工程塑料滚珠轴承是符合DIN 625 标准的单列深槽滚珠轴承。润滑和免维护主要有四部分组成：

外圈和内圈

xiros® 工程塑料滚珠轴承的适用性主要是由两个环的材料来确定。它们以igus® 耐磨工程塑料制成，有更长的使用寿命并将摩擦降至最低。有 5 种材料可选 它们允许不同的应用温度、耐介质性和价格。详细说明 ▶ 页码824) 见材料说明表格。



保持架

球轴承的保持架材料必须很好地适用工况。多种材料各有不同的耐化学品性和耐高温性。xiros®内的保持架材料要和所有内外圈相匹配。

滚珠

滚珠材料的不同非常显著 有不锈钢，玻璃或塑料材料供选。这样质量会有很大的不同，进而影响惯性、重量和化学抗性。高性价比，高化学抗性的不锈钢滚珠 (1.4401)，适用于高温环境和部分重载环境。它们对化学品还有非常高的耐受性，重量中等。就像工程塑料滚珠一样，它们不含金属且无磁。良好的化学抗性，工程塑料滚珠(PAI)比不锈钢或玻璃材质的滚珠重量轻。

其它设计

xiros® 径向深沟球形轴承

其它设计：

- 凹形滚珠可直接在截面上运行
- 异形滚珠，例如：适用于引导螺纹/电缆运行
- 止推和回环轴承，可用于承受轴向载荷
- 多向轴承适用于径向和直线运动
- 法兰轴承，例如，在拖管末端安装 (也适用于导轨)
- 双沟槽轴承适用于吸收较大的力

基座轴承和法兰轴承

同igubal®系列一样，xiros®家族也有了基座轴承和法兰轴承，这使得在轴承选择上有了更高的灵活性。预制的轴承座能让用户很方便地使用这些免维护的零件。这两种轴承都有固定式和调心式。这两种型号的区别是，自调芯式可以补偿轴和/或轴承偏差。球面外圈被压入到轴承座内，起到自校准作用。如果可能，内部轴承能够在任何方向上旋转 如果两个方向发生错位，可以通过误差补偿来调节。

测量标准适用于注塑成型的 xiros® 工程塑料滚珠轴承

滚珠轴承的外圈是圆锥形。简化了安装过程 这些轴承被设计压配到按公差 H7 的机加工的轴承座中。因此，必须测量滚珠轴承的全宽度。从注起点起旋转90°。



开发和测试

经过无数次的测试，内外圈的材料已经改进。我们已开发的工程塑料球轴承允许更高的速度，更大的载荷以及更长的使用寿命。易格斯的在不断的研发创新。我们相信在我们的经验和耐磨材料的发展带动下，工程塑料球轴承技术将继续前进。易格斯将乐于接受不同应用的挑战，您只需告诉我们您的需求。在易格斯测试实验室我们对xiros® 工程塑料轴承座使用了使用寿命和磨损测试。测试表明实验数据除了受实际不同材料的影响，还受外部环境如温度、湿度或粉尘的影响。



易格斯在行业最大、用于工程塑料运动的实验室中增加了 xiros® 测试装置

可预测性

作为xiros®工程塑料球轴承开发的一部分，不断地进行测试。大量的测试结果难以以表格形式呈现。正是出于这个原因，易格斯公司开发了在线使用寿命计算器，它可以根据实际测试结果给出准确的计算。

xiros® 工程塑料球轴承的可预测性是最重要优势之一。基于众多磨损试验的结果，用户可以计算出 xiros® 工程塑料滚珠轴承可靠的使用寿命，并了解应用情况。



▶ igus.cn/r/xiros-expert



下载
在线app工具



陶瓷滚珠轴承的优势:

陶瓷微结构享有非金属元素之间固有的共价键。这意味着它们共享电子。这种原子合作产生了非常强大的吸引力，因此，与金属相比，陶瓷具有一系列优势。

- 它们通常具有非常高的**硬度** (70-90 HRc) 和**弹性或杨氏模量**。这意味着它们在施加负载时能够抵抗形状变化以及改进的磨损特性。
- 陶瓷轴承可以**免润滑**运行。这是因为陶瓷材料不会进行微焊接。当滚动元件和滚道上的表面缺陷相互作用导致电弧时，就会发生微焊接，通常是对金属。这会降低表面质量并显著缩短轴承寿命。陶瓷材料没有这个问题，这使得它们适用于需要无润滑环境的各种应用。
- 它们通常在高温下以稳定的方式运行，这意味着**热膨胀较小**。与金属离子键相比，增加共价键的键长需要更多的能量。
- 陶瓷是非金属、有色金属材料。当它们暴露在水和其他危险化学品中时，它们不像金属那样被腐蚀。它们的**高度耐腐蚀性**使它们能够在潮湿和具有化学腐蚀性的环境中表现出色。
- 许多工程陶瓷还具有**低密度**，从而提高了轴承的运行速度，这是由于低离心力和减少的摩擦。
- 由于大多数陶瓷中缺乏自由电子，因此它们是非磁性和极好的**绝缘体**。



陶瓷滚珠轴承的劣势:

是的，也许你已经发现了，陶瓷有这么多有点，也不是所有的轴承都是陶瓷。原因如下:

- 人们在研究陶瓷轴承时可能会注意到的第一件事是它们**比金属轴承贵得多**。这件事情是由很多原因导致的。达到高级原材料烧结过程所需温度所需的大量能源需要极高的能源和加工成本。由于陶瓷非常坚硬，因此在制造精密轴承时，加工和研磨成本会迅速增加。所有这一切都必须在拥有熟练劳动力的清洁环境中完成。陶瓷对孔隙中的杂质非常敏感，因此任何污染物



都可能导致过早失效。由于需要高成本的加工方法，随着尺寸的增加，价格也呈指数增长。其中包括克服生坯温度梯度所需的较慢的烧结过程、在较大体积上均匀施加的压力以及由此产生的机器成本。

- 与金属相比，陶瓷轴承的**承载能力较低**，并且对热冲击敏感。热冲击是指材料内的温度梯度导致不同的膨胀，从而导致内部应力。这种应力可能会超过材料的强度，从而形成裂纹。
- 陶瓷也更难获得高质量的**表面光洁度**。可以将它们研磨到 Ra 0.1 的表面光洁度，从而达到 P5 的精度等级。然而，由于最近的技术进步，Carter 陶瓷轴承现在可以实现更高的精度等级。

陶瓷滚珠轴承... 优 / 劣势一览表...

+	优势...	-	劣势...
●	高硬度	●	成本高
●	高弹性模量	●	承载略低于金属
●	高耐腐蚀性	●	对热冲击敏感
●	免润滑	●	较难取得高质量表面
●	低热膨胀系数	●	纯陶瓷不耐冲击载荷
●	低密度		
●	无磁		
●	绝缘性好		

lubrication free... simply ...

常用陶瓷轴承材料：

常用陶瓷轴承材料有：氮化硅，氧化锆和碳化硅

如下是可配备的保持架类型以及相应的应用工况简介：

氮化硅材料：

氮化硅结合了高强度和抗蠕变性的保留以及抗氧化性。它比大多数金属具有更好的高温能力，与大多数陶瓷材料相比，它的低热膨胀系数提供了更好的抗热震性。氮化硅是黑色的，是真空和高速应用的首选材料。它比传统钢轻58%，从而减少了滚动元件产生的向心力，从而显着增加了疲劳寿命。与其他陶瓷材料不同，氮化硅可以承受与轴承钢相似的载荷；然而，由于材料的硬度，它不适用于任何具有冲击载荷的应用中的滚道设计。

内外圈	滚珠	保持架	最高耐温(短期)	耐腐蚀性	应用场合
Si ₃ N ₄	Si ₃ N ₄	PTFE	180°C	+	半导体设备，LCD设备， 电镀设备，化工机械， 纺织机械，医疗器械等
Si ₃ N ₄	Si ₃ N ₄	PEEK	250°C	+	
Si ₃ N ₄	Si ₃ N ₄	PA66	90°C	0 - +	
Si ₃ N ₄	Si ₃ N ₄	PI	300°C	+	
Si ₃ N ₄	Si ₃ N ₄	PVDF	180°C	+	
Si ₃ N ₄	Si ₃ N ₄	无保持架	1100°C	+	

氧化锆 (ZrO₂) 是在1960年代和70年代开发的，颜色为白色，用于在航天飞机的外部瓷砖上产生热障，以使航天飞机重新进入地球大气层而不会分解。从那时起，氧化锆一直是高温和高腐蚀性应用的首选材料。氧化锆的密度和热膨胀比任何其他陶瓷材料都更接近钢；因此，它没有其他陶瓷材料所享有的重量减轻和抗热震性。但是，与氮化硅和碳化硅相比，氧化锆具有较高的断裂韧性。

ZrO ₂	ZrO ₂	PTFE	180°C	+	半导体设备，LCD设备， 电镀设备，化工机械， 纺织机械，医疗器械等
ZrO ₂	ZrO ₂	PEEK	250°C	+	
ZrO ₂	ZrO ₂	PA66	90°C	0 - +	
ZrO ₂	ZrO ₂	PI	300°C	+	
ZrO ₂	ZrO ₂	PVDF	180°C	+	
ZrO ₂	ZrO ₂	无保持架	300~400 °C	+	

碳化硅，由于原材料成本高且难以加工，碳化硅的使用频率低于其他陶瓷材料。在所有陶瓷材料中，它具有最佳的耐热性和耐腐蚀性。碳化硅最适合在低负载和高腐蚀性环境中使用。

SiC	SiC	PTFE	180°C	+	半导体设备，LCD设备， 电镀设备，化工机械， 纺织机械，医疗器械等
SiC	SiC	PEEK	250°C	+	
SiC	SiC	PVDF	180°C	+	
SiC	SiC	无保持架	1400°C	+	

lubrication free... simply ...

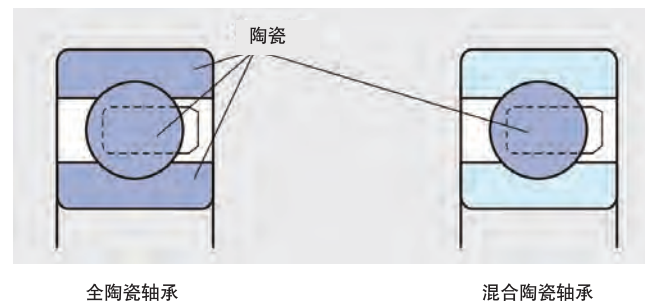
陶瓷材料的材料的一般属性:

特性	单位	材料		
		Si ₃ N ₄	ZrO ₂	SiC
密度	g/cm ³	3.2	6.0	3.1
线膨胀系数	K ⁻¹	3.2*10 ⁻⁶	9.0*10 ⁻⁶	4.0*10 ⁻⁶
维氏硬度	HV	1500	1200	2200
纵向弹性模量	GPa	320	220	380
泊松比		0.29	0.31	0.16
抗压强度	MPa	3500	2000	2250
断裂韧性	Mpa. m ^{1/2}	6	10	4
耐热	°C	1100	700	1400
抗热震性	°C	750	350	350
热传导系数	W/(m.k)	20	3	70
磁性		无	无	无
是否绝缘		是	是	是

陶瓷材料适用工况总览:

材料	转动	使用及表现	特点
Si ₃ N ₄	+	<ul style="list-style-type: none"> ● 与轴承钢具有同等的承载、受力和寿命 ● 适用于高要求场合 	<ul style="list-style-type: none"> ● 适合高速 ● 高真空 ● 耐腐蚀 ● 耐热 ● 无磁 ● 高刚度
ZrO ₂	+	<ul style="list-style-type: none"> ● 在中低载荷条件下非常适用 ● 可应用于高腐蚀场合 	<ul style="list-style-type: none"> ● 适合高速 ● 高真空 ● 耐腐蚀 ● 无磁 ● 高刚度
SiC	0 - +	<ul style="list-style-type: none"> ● 适用于中低载荷 ● 可应用于高腐蚀场合 	<ul style="list-style-type: none"> ● 极耐腐蚀 ● 极耐高温 ● 耐HF酸

igus陶瓷轴承分为纯陶瓷轴承和混合陶瓷轴承，如右图所示：纯陶瓷轴承：内圈，外圈，滚动体均为陶瓷材料混合陶瓷轴承：内圈，外圈为金属材质（包含不锈钢和高碳铬钢），滚动体为陶瓷材料。



基本额定动态载荷:

根据ISO标准的定义，动态载荷额定即纯的径向载荷（径向滚动轴承），且载荷大小和方向恒定。在这个载荷的基础上，外圈静止，内圈旋转（反之亦然）1,000,000万次循环寿命可以达到的情况。基础动态额定载荷代表了滚动轴承的滚动疲劳抗性。

基本额定静载荷:

基本额定静载荷是基于滚动体或沟道中受力最大的点进行计算的。

在寿命计算基础上，与高铬轴承钢进行比较，粗略对比结果如下:

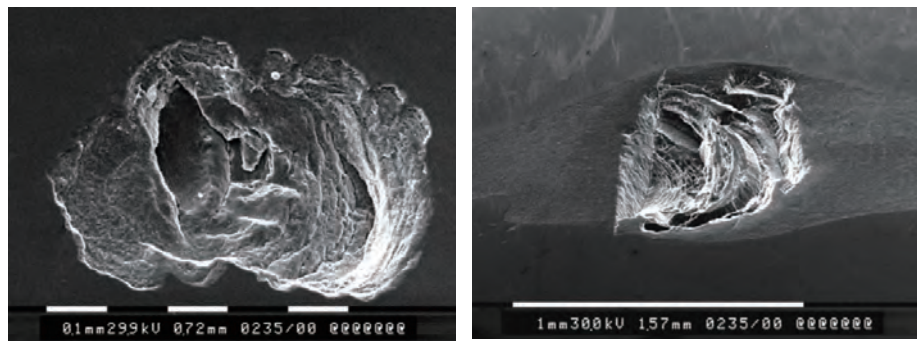
负载	纯陶瓷轴承	混合陶瓷轴承
额定动载	与金属轴承相当	与金属轴承相当
额定静载	与金属轴承相当	约为金属轴承的80%

lubrication free... simply ...

陶瓷轴承的滚动疲劳寿命:

滚动疲劳形式:

陶瓷轴承或者混合陶瓷轴承的疲劳形式多以陶瓷材料表面剥落为主, 如下图:

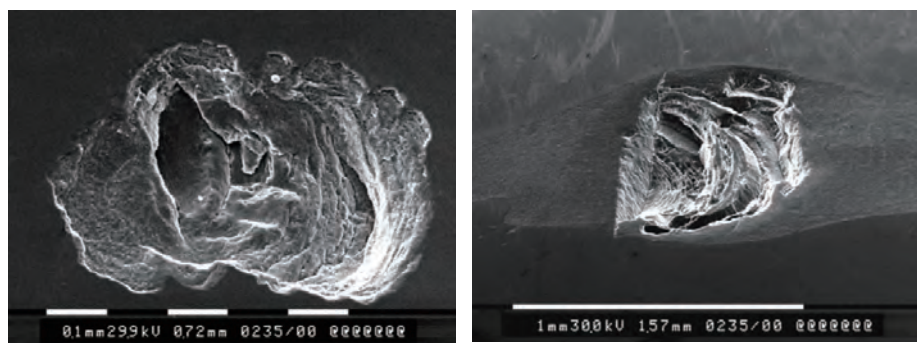


剥落导致的疲劳失效 (微观)。

陶瓷轴承的滚动疲劳寿命:

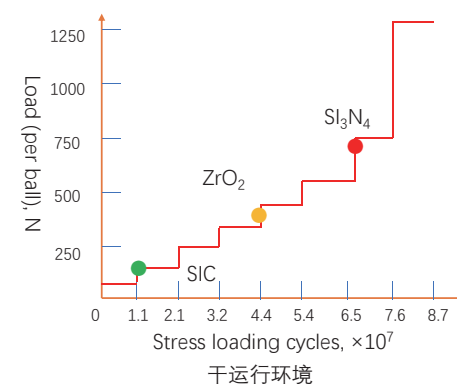
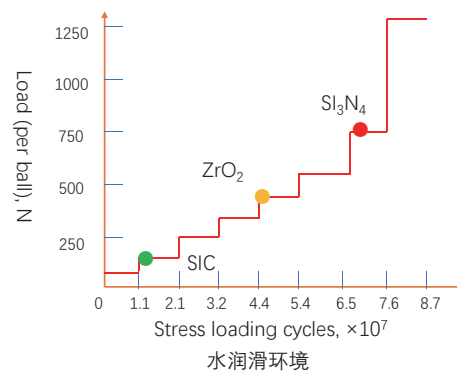
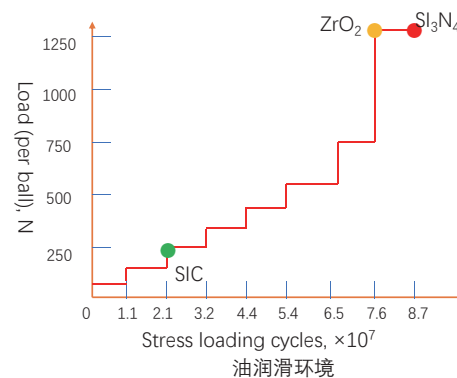
滚动疲劳形式:

陶瓷轴承或者混合陶瓷轴承的疲劳形式多以陶瓷材料表面剥落为主, 如下图:



剥落导致的疲劳失效 (宏观)。

陶瓷轴承滚动疲劳性对比:



lubrication free... simply ...

xiros® 工程塑料滚珠轴承 | 技术参数

材料特性和化学抗性

一般性能	单元	xirodur			
		B180	S180	C160	A500
密度	g/cm ³	1.41	1.40	1.11	1.30
颜色		白色	黑色	不透明	棕色
+23 ° C/50 %时的最大吸水率 r.h.	% 重量	0.2	0.2	0.1	0.1
最大吸水率	% 重量	0.7	0.7	0.2	0.4
机械性能					
弹性模量	MPa	2,500	2,700	1,900	4,300
+20° C 时的抗拉强度	MPa	68	65	35	130
邵氏D硬度		77	78	67	85
导电性能					
体积电阻率 ¹⁾	Ω cm	> 10 ¹⁴	> 10 ¹³	> 10 ¹⁴	> 10 ¹⁴
表面电阻 ¹⁾	Ω	> 10 ¹⁴	> 10 ¹³	> 10 ¹⁴	> 10 ¹⁴
xiros® 工程塑料滚珠轴承的热性能 ¹⁾					
连续运行时的最高温度	° C	+80	+80	+60	+150 (PEEK) +120 (PA)
最低运行温度, 长期运行 (取决于保持架材料)	° C	-40	-45	0	-100 (PEEK) -40 (PA)

¹⁾ 取决于几何形状

Table 01: 材料数据

	xirodur			
	B180	S180	C160	A500
酒精	+	+	+	+
无添加剂的油和脂	+	+	+	+
碳氢化合物	+	+	最高可达到 +0	+
燃油	+	+	最高可达到 +0	+
高稳固性	最高可达到 +0	最高可达到 +0	+	+
强酸	-	-	最高可达到 +0	+
抗辐射	-	0	0	+
稀释的碱溶液	+	+	+	+
稀释的酸溶液	0 至 -	0 至 -	+	+

+ 有抗性 0 部分有抗性 - 无抗性

表02: xiros® 材料的化学抗性

xiros® 产品化学抗性参数表 ▶ 起始页码1542

推荐的公差

安装	基座孔	轴
标准型:	H7	h6
压配		

关于孔轴尺寸的其他问题, 请与我们联系。

F180	F182	xirodur				G220	igumid G
		D180	M180	T220	G220		
1.36	1.42	1.22	1.67	1.28	1.14	1.37	
黑色	黑色	蓝色	蓝色	米色	灰色	黑色	
0.2	0.2	0.5	0.2	0.3	2.1	1.4	
1.3	0.7	1.4	0.6	0.5	8.9	5.6	
1,600	3,000	135	2,500	1,800	3,000	7,800	
70	95	n.a.	68	65	n.a.	240	
79	79	48	77	76	n.a.	79	
< 10 ¹² ¹⁾	< 10 ⁴	> 10 ¹⁴	> 10 ⁹	> 10 ¹⁰	> 10 ¹³	> 10 ¹¹	
< 10 ¹² ¹⁾	< 10 ⁴	> 10 ¹⁴	> 10 ⁹	> 10 ¹⁰	> 10 ¹²	> 10 ¹¹	
+80	+80	+80	+80	+100	+100	+120	
-40	-40	-50	-40	-40	-40	-40	

F180	F182	xirodur				G220	igumid G
		D180	M180	T220	G220		
+	+	最高可达到 +0	+	+	0	+	
+	+	+	+	+	+	+	
+	+	+	+	+	+	+	
+	+	+	+	+	+	+	
最高可达到 +0	最高可达到 +0	最高可达到 +0	最高可达到 +0	最高可达到 +0	最高可达到 +0	最高可达到 +0	
-	-	0	-	-	-	最高可达到 +0	
0	0	-	-	+	-	-	
+	+	最高可达到 +0	+	+	+	0 至 -	
0 至 -	0 至 -	最高可达到 +0	0 至 -	0 至 -	0 至 -	+	

滚珠材料

描述	规格标准
ES: 不锈钢	1.4401
GL: 玻璃	碱石灰玻璃或硼硅酸盐玻璃
PAI: 工程塑料	聚酰胺-酰亚胺
PP: 塑料	聚丙烯

xiros® 工程塑料滚珠轴承 | 选型表

材料属性

xirodur	B180					S180	C160	
保持架材料	PA		B180		PE	PA	PP	
滚珠材料	ES	GL	ES	GL	ES	ES	ES	GL
根据参数说明								
平滑运行	●	●	●	●	●	●	●	●
低吸水性	●	●	●	●	●	●	●	●
化学抗性			●	●	●		●	●
耐海水腐蚀			●	●			●	●
耐脏污	●	●	●	●	●	●	●	●
高温								
高速								
高性价比			●	●		●		
标准和认证								
可直接与食品接触			●		●			
防静电								
导电								
不含金属		●		●				●
可侦测								
可用性 / 多样性								
径向深沟球轴承	●	●	●	●	●	●	●	●
带法兰的径向深槽滚珠轴承	●	●	●	●				
端盖	●	●						
球体外径	●	●						
双沟槽	●	●						
回转环轴承			●					
推力轴承			●	●				

A500					F180		F182	D180	M180	T220	G220
PA		PEEK			PA	PE	PA	PA	M180	PP	PA
ES	GL	ES	GL	PAI	ES	ES	ES	ES	ES	ES	ES
●	●	●	●	●	●	●	●		●	●	
●	●	●	●	●	●	●	●		●	●	
		●	●	●							
		●	●								
●	●	●	●	●	●	●	●		●	●	
●	●	●	●	●							●
								●			
标准和认证											
		●				●			●		
					●	●					
							●				
	●		●	●							
									●		
可用性 / 多样性											
●	●	●	●	●	●	●	●	●	●	●	●
					●						
									●		

xiros® 径向深沟球轴承 | 产品范围

xirodur® B180 – 高性价比，标准型

FDA



xirodur® B180 保持架,
不锈钢滚珠



xirodur® B180 保持架,
玻璃滚珠



PA保持架,
不锈钢滚珠



PA 保持架,
玻璃滚珠

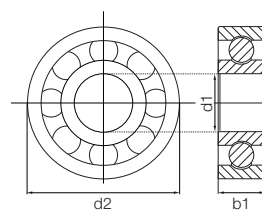
FDA



PE保持架,
不锈钢滚珠



xirodur® B180特殊设计
▶ 起始页码 52



产品代码

类型	材料
----	----

BB-623-B180-10-ES

滚珠轴承	尺寸符合DIN 625-1标准	内外环的材料	保持架材料	滚珠材料
------	-----------------	--------	-------	------

可选项:
保持架材料
10 = PA
30 = xirodur® B180
50 = PE
滚珠材料
ES = 不锈钢
GL = 玻璃



可提供英制尺寸

技术参数

安装尺寸	径向负载能力		最大速度 [rpm]	重量				
	静态 [N]	动态 [N]		B180/ES [g]	B180/GL [g]	PA/ES [g]	PA/GL [g]	PE/ES [g]
623	25	34	4,500	0.37	0.31	0.40	0.32	0.39
633	33	45	4,000	0.83	0.64	-	-	-
684	10	11	4,600	0.26	0.20	-	-	-
694	12	14	4,000	0.42	0.35	-	-	-
604	30	32	3,600	0.65	0.45	-	-	-
624	33	45	4,000	0.79	0.60	0.85	0.62	0.83
634	40	40	3,700	1.50	1.00	-	-	-
685	12	14	4,000	0.45	0.37	-	-	-
695	29	30	3,500	0.73	0.53	-	-	-
605	32	33	3,500	0.96	0.77	-	-	-
625	40	40	3,700	1.42	0.96	1.55	1.01	1.52
635	41	43	3,200	2.59	1.76	-	-	-
686	29	30	3,500	0.76	0.57	-	-	-
696	29	30	3,500	1.05	0.85	-	-	-
606	50	53	3,300	1.89	1.25	-	-	-
626	60	62	3,200	2.06	1.60	2.44	1.69	2.35
636	80	94	2,200	3.96	2.71	-	-	-
687	32	34	3,200	0.80	0.61	-	-	-
697	39	41	3,000	1.47	1.05	-	-	-
607	41	43	3,200	1.97	1.52	-	-	-
627	80	94	2,400	3.85	2.60	-	-	-



订购示例:

BB-623-B180-10-ES = 径向深槽滚珠轴承xirodur® B180, PA保持架和不锈钢滚珠

尺寸[mm]

内径 Ø d1	外径 Ø d2	宽度 b1	保持架/滚珠材料组合					产品代码
			B180/ES	B180/GL	PA/ES	PA/GL	PE/ES	
3	10	4	●	●	●	●	●	BB-623-B180- <input type="text"/>
3	13	5	●	●	-	-	-	BB-633-B180-30- <input type="text"/>
4	9	4	●	●	-	-	-	BB-684-B180-30- <input type="text"/>
4	11	4	●	●	-	-	-	BB-694-B180-30- <input type="text"/>
4	12	4	●	●	-	-	-	BB-604-B180-30- <input type="text"/>
4	13	5	●	●	●	●	●	BB-624-B180- <input type="text"/>
4	16	5	●	●	-	-	-	BB-634-B180-30- <input type="text"/>
5	11	5	●	●	-	-	-	BB-685-B180-30- <input type="text"/>
5	13	4	●	●	-	-	-	BB-695-B180-30- <input type="text"/>
5	14	5	●	●	-	-	-	BB-605-B180-30- <input type="text"/>
5	16	5	●	●	●	●	●	BB-625-B180- <input type="text"/>
5	19	6	●	●	-	-	-	BB-635-B180-30- <input type="text"/>
6	13	5	●	●	-	-	-	BB-686-B180-30- <input type="text"/>
6	15	5	●	●	-	-	-	BB-696-B180-30- <input type="text"/>
6	17	6	●	●	-	-	-	BB-606-B180-30- <input type="text"/>
6	19	6	●	●	●	●	●	BB-626-B180- <input type="text"/>
6	22	7	●	●	-	-	-	BB-636-B180-30- <input type="text"/>
7	14	5	●	●	-	-	-	BB-687-B180-30- <input type="text"/>
7	17	5	●	●	-	-	-	BB-697-B180-30- <input type="text"/>
7	19	6	●	●	-	-	-	BB-607-B180-30- <input type="text"/>
7	22	7	●	●	-	-	-	BB-627-B180-30- <input type="text"/>



常备库存

xiros® 径向深沟球轴承 | 产品范围

xirodur® B180 – 高性价比

技术参数

安装尺寸	径向负载能力		最大速度 [rpm]	重量				
	静态	动态		B180/ES	B180/GL	PA/ES	PA/GL	PE/ES
	[N]	[N]	[g]	[g]	[g]	[g]	[g]	
688	39	41	3,000	1.17	0.76	1.19	0.75	-
698	60	62	3,200	2.34	1.52	-	-	-
608	80	94	2,400	3.76	2.51	3.79	2.54	3.73
628	100	110	2,300	5.57	3.4	-	-	-
638	110	130	2,200	7.82	5.65	-	-	-
689	40	42	2,500	1.30	0.88	-	-	-
699	43	45	2,250	2.08	1.66	-	-	-
609	100	110	2,300	5.12	2.95	-	-	-
629	110	128	2,200	6.20	4.03	6.14	-	-
6800	43	45	2,250	1.56	1.07	-	-	-
6900	60	64	2,000	3.24	2.04	-	-	-
6000	110	130	2,200	5.98	3.83	5.95	3.78	5.98
6200	130	147	2,000	9.32	6.56	9.26	6.51	-
6300	140	150	1,800	13.83	11.02	13.75	-	-
6701	16	18	2,200	0.68	0.57	-	-	-
6801	60	64	2,000	1.82	1.40	-	-	-
6901	80	83	1,800	3.12	2.10	-	-	-
6001	130	147	2,000	6.36	4.18	6.78	4.34	6.66
6201	140	150	1,800	10.04	7.25	9.97	7.12	-
6301	160	220	1,600	15.69	12.90	-	-	-
6702	19	21	1,800	0.94	0.81	-	-	-
6802	80	83	1,800	2.46	1.46	-	-	-
6902	90	94	1,700	4.37	3.12	-	-	-
6002	140	150	1,800	8.68	5.92	8.72	6.23	8.60
6202	160	220	1,600	11.71	8.96	12.26	9.11	12.10
6302	250	320	1,400	10.56	3.95	10.49	-	-
6703	23	25	1,600	0.66	-	-	-	-
6803	90	94	1,700	2.83	1.65	-	-	-
6903	90	94	1,700	-	0.79	-	-	-
6003	160	220	1,600	10.23	7.45	10.72	7.61	10.55
6203	250	320	1,400	19.36	12.75	17.45	12.68	-
6303	280	360	1,200	21.68	13.60	-	-	-
6704	30	36	1,400	1.39	1.17	-	-	-
6804	100	120	1,500	5.19	3.59	-	-	-
6904	140	144	1,150	9.76	-	-	-	-
6004	250	320	1,400	20.81	12.93	19.46	12.89	19.44
6204	280	360	1,200	30.22	22.14	28.87	22.33	-
6304	380	400	1,000	43.85	31.05	-	-	-
6705	32	38	1,200	1.58	1.40	-	-	-



订购示例:

BB-628-B180-30-ES = 径向深槽滚珠轴承, 外圈材质xirodur® B180, xirodur® B180 保持架和不锈钢滚珠

尺寸[mm]

内径 Ø d1	外径 Ø d2	宽度 b1	保持架/滚珠材料组合					产品代码
			B180/ES	B180/GL	PA/ES	PA/GL	PE/ES	
			●	●	●	●	●	
8	16	5	●	●	●	●	-	BB-688-B180- <input type="text"/>
8	19	6	●	●	-	-	-	BB-698-B180- <input type="text"/>
8	22	7	●	●	●	●	●	BB-608-B180- <input type="text"/>
8	24	8	●	●	-	-	-	BB-628-B180- <input type="text"/>
8	28	9	●	●	-	-	-	BB-638-B180- <input type="text"/>
9	17	5	●	●	-	-	-	BB-689-B180- <input type="text"/>
9	20	6	●	●	-	-	-	BB-699-B180- <input type="text"/>
9	24	7	●	●	-	-	-	BB-609-B180- <input type="text"/>
9	26	8	●	●	●	-	-	BB-629-B180- <input type="text"/>
10	19	5	●	●	-	-	-	BB-6800-B180- <input type="text"/>
10	22	6	●	●	-	-	-	BB-6900-B180- <input type="text"/>
10	26	8	●	●	●	●	●	BB-6000-B180- <input type="text"/>
10	30	9	●	●	●	●	-	BB-6200-B180- <input type="text"/>
10	35	11	●	●	●	-	-	BB-6300-B180- <input type="text"/>
12	18	4	●	●	-	-	-	BB-6701-B180- <input type="text"/>
12	21	5	●	●	-	-	-	BB-6801-B180- <input type="text"/>
12	24	6	●	●	-	-	-	BB-6901-B180- <input type="text"/>
12	28	8	●	●	●	●	●	BB-6001-B180- <input type="text"/>
12	32	10	●	●	●	●	-	BB-6201-B180- <input type="text"/>
12	37	12	●	●	-	-	-	BB-6301-B180- <input type="text"/>
15	21	4	●	●	-	-	-	BB-6702-B180- <input type="text"/>
15	24	5	●	●	-	-	-	BB-6802-B180- <input type="text"/>
15	28	7	●	●	-	-	-	BB-6902-B180- <input type="text"/>
15	32	9	●	●	●	●	●	BB-6002-B180- <input type="text"/>
15	35	11	●	●	●	●	●	BB-6202-B180- <input type="text"/>
15	42	13	●	●	●	-	-	BB-6302-B180- <input type="text"/>
17	23	4	●	-	-	-	-	BB-6703-B180-30-ES
17	26	5	●	●	-	-	-	BB-6803-B180- <input type="text"/>
17	30	7	-	●	-	-	-	BB-6903-B180-30-GL
17	35	10	●	●	●	●	●	BB-6003-B180- <input type="text"/>
17	40	12	●	●	●	●	-	BB-6203-B180- <input type="text"/>
17	47	14	●	●	-	-	-	BB-6303-B180- <input type="text"/>
20	27	4	●	●	-	-	-	BB-6704-B180- <input type="text"/>
20	32	7	●	●	-	-	-	BB-6804-B180- <input type="text"/>
20	37	9	●	-	-	-	-	BB-6904-B180-30-ES
20	42	12	●	●	●	●	●	BB-6004-B180- <input type="text"/>
20	47	14	●	●	●	●	-	BB-6204-B180- <input type="text"/>
20	52	15	●	●	-	-	-	BB-6304-B180- <input type="text"/>
25	32	4	●	●	-	-	-	BB-6705-B180- <input type="text"/>



常备库存



xiros® 径向深沟球轴承 | 产品范围

xirodur® B180 – 高性价比

技术参数

安装尺寸	径向负载能力		最大速度 [rpm]	重量				
	静态	动态		B180/ES	B180/GL	PA/ES	PA/GL	PE/ES
	[N]	[N]	[g]	[g]	[g]	[g]	[g]	
6805	140	144	1,150	6.48	4.16	-	-	-
6905	160	162	900	4.49	4.49	-	-	-
6005	280	360	1,200	24.14	16.07	22.93	15.67	22.58
6205	310	370	1,000	35.99	27.92	34.82	27.51	-
6305	480	520	850	61.12	45.48	-	-	-
6706	34	41	1,000	1.76	1.59	-	-	-
6806	160	162	900	4.49	1.82	-	-	-
6906	190	193	850	13.15	10.13	-	-	-
16006	380	420	900	-	-	28.53	17.33	-
6006	380	400	1,000	-	-	34.15	22.70	-
6206	480	520	850	55.89	39.73	-	-	-
6306	520	660	750	27.00	8.52	-	-	-
6007	480	520	850	-	-	47.29	30.71	-
6008	520	660	750	-	-	54.84	38.73	-
6009	660	690	650	-	-	33.52	57.52	-
6010	740	780	600	-	-	82.33	54.00	-
6011	930	950	550	-	-	119.64	75.80	-
6012	990	1,050	500	-	-	126.66	80.54	-

尺寸[mm]

内径 Ø d1	外径 Ø d2	宽度 b1	保持架/滚珠材料组合					产品代码
			B180/ES	B180/GL	PA/ES	PA/GL	PE/ES	
			●	●	●	●	●	
25	37	7	●	●	-	-	-	BB-6805-B180-30-□
25	42	9	●	●	-	-	-	BB-6905-B180-30-□
25	47	12	●	●	●	●	●	BB-6005-B180-□-□
25	52	15	●	●	●	●	-	BB-6205-B180-□-□
25	62	17	●	●	-	-	-	BB-6305-B180-30-□
30	37	4	●	●	-	-	-	BB-6706-B180-30-□
30	42	7	●	●	-	-	-	BB-6806-B180-30-□
30	47	9	●	●	-	-	-	BB-6906-B180-30-□
30	55	9	-	-	●	●	-	BB-16006-B180-10-□
30	55	13	-	-	●	●	-	BB-6006-B180-10-□
30	62	16	●	●	-	-	-	BB-6206-B180-30-□
30	72	19	●	●	-	-	-	BB-6306-B180-30-□
35	62	14	-	-	●	●	-	BB-6007-B180-10-□
40	68	15	-	-	●	●	-	BB-6008-B180-10-□
45	75	16	-	-	●	●	-	BB-6009-B180-10-□
50	80	16	-	-	●	●	-	BB-6010-B180-10-□
55	90	18	-	-	●	●	-	BB-6011-B180-10-□
60	95	18	-	-	●	●	-	BB-6012-B180-10-□



订购示例:

BB-6706-B180-30-ES = 薄的环状轴承, 外圈材料为xirodur® B180, xirodur® B180 保持架和不锈钢滚珠



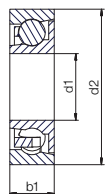
常备库存

xiros® 径向深沟球轴承 | 产品范围

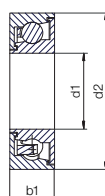
xirodur® B180 – 带盖板



PA 保持架，
带防尘盖，
不锈钢或玻璃滚珠



B180 保持架，
带密封垫片，
不锈钢滚珠



产品代码

类型	材料
滚珠轴承	尺寸符合DIN 625-1标准
保持架材料	保持架材料
滚珠材料	选项: 保持架材料 10 = PA 30 = xirodur® B180 滚珠材料 ES = 不锈钢 GL = 玻璃 带防尘盖或密封垫片 C = 单边带防尘盖 LCC = 密封垫片

技术参数

安装尺寸	径向负载能力		最大速度 [rpm]	重量	
	静态 [N]	动态 [N]		不锈钢 [g]	玻璃 [g]
623	10	25	4,500	0.41	0.33
626	41	43	3,200	2.56	1.71
608	80	94	2,200	3.93	2.67
6000	110	130	2,200	6.21	4.15
6001	138	147	2,000	7.09	4.61
6202	142	155	1,700	12.73	9.63
6003	160	220	1,600	11.12	8.03
6004	250	320	1,400	20.20	13.60
6005	280	360	1,200	23.89	16.51

带密封垫片

安装尺寸	径向负载能力		最大速度 [rpm]	重量	
	静态 [N]	动态 [N]		不锈钢 [g]	玻璃 [g]
6003	160	220	1,600	11.02	8.27

尺寸[mm]

内径 Ø d1	外径 Ø d2	宽度 b1	保持架/滚珠 材料组合		产品代码
			PA/ES	PA/GL	
3	10	4	●	●	BB-623-B180-10-□-C
6	19	6	●	●	BB-626-B180-10-□-C
8	22	7	●	●	BB-608-B180-10-□-C
10	26	8	●	●	BB-6000-B180-10-□-C
12	28	8	●	●	BB-6001-B180-10-□-C
15	35	11	●	●	BB-6202-B180-10-□-C
17	35	10	●	●	BB-6003-B180-10-□-C
20	42	12	●	●	BB-6004-B180-10-□-C
25	47	12	●	●	BB-6005-B180-10-□-C

尺寸[mm]

内径-Ø d1	外径-Ø d2	宽度 b1	保持架/滚珠材料组合		产品代码
			B180/ES	B180/GL	
17	35	10	●	●	BB-6003-B180-30-□-LCC



订购示例:
BB-623-B180-10-ES-C = 径向深槽滚珠轴承, xirodur® B180, PA 保持架, 不锈钢滚珠, 带防尘盖



常备库存

xiros® 径向深沟球轴承 | 产品范围

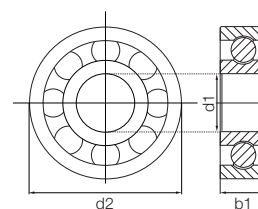
xirodur® S180 – 高性价比，黑色



PA保持架，
不锈钢滚珠



PA 保持架，
玻璃滚珠



产品代码

类型	材料
BB-608-S180-10-ES	
滚珠轴承	尺寸符合DIN 625-1标准
内外环的材料	保持架材料
滚珠材料	

保持架材料
10 = PA
选项:
滚珠材料
ES = 不锈钢
GL = 玻璃

技术参数

安装尺寸	径向负载能力		最大速度 [rpm]	重量	
	静态 [N]	动态 [N]		PA/ES [g]	PA/GL [g]
623	25	34	4,500	0.40	0.31
633	33	45	4,000	0.90	0.67
684	10	11	4,600	0.30	0.22
694	12	14	4,000	-	-
604	30	32	3,600	0.63	-
624	33	45	4,000	0.77	0.58
634	40	40	3,700	-	-
685	12	14	4,000	0.44	0.36
695	29	30	3,500	-	-
605	32	33	3,500	0.95	-
625	40	40	3,700	1.56	1.01
635	41	43	3,200	2.03	-
686	29	30	3,500	0.76	0.56
696	29	30	3,500	-	-
606	50	53	3,300	-	-
626	60	62	3,200	2.53	1.70
636	80	94	2,200	3.94	2.70
687	32	34	3,200	-	-
697	39	41	3,000	-	-
607	41	43	3,200	-	-
627	80	94	2,400	3.83	2.59
688	39	41	3,000	-	-
698	60	62	3,200	2.33	-

尺寸[mm]

内径 Ø d1	外径 Ø d2	宽度 b1	保持架/滚珠材料组合		产品代码
			PA/ES	PA/GL	
3	10	4	●	●	BB-623-S180-10-□
3	13	5	●	●	BB-633-S180-10-□
4	9	4	●	●	BB-684-S180-10-□
4	11	4	●	●	BB-694-S180-10-□
4	12	4	●	●	BB-604-S180-10-□
4	13	5	●	●	BB-624-S180-10-□
4	16	5	●	●	BB-634-S180-10-□
5	11	5	●	●	BB-685-S180-10-□
5	13	4	●	●	BB-695-S180-10-□
5	14	5	●	●	BB-605-S180-10-□
5	16	5	●	●	BB-625-S180-10-□
5	19	6	●	●	BB-635-S180-10-□
6	13	5	●	●	BB-686-S180-10-□
6	15	5	●	●	BB-696-S180-10-□
6	17	6	●	●	BB-606-S180-10-□
6	19	6	●	●	BB-626-S180-10-□
6	22	7	●	●	BB-636-S180-10-□
7	14	5	●	●	BB-687-S180-10-□
7	17	5	●	●	BB-697-S180-10-□
7	19	6	●	●	BB-607-S180-10-□
7	22	7	●	●	BB-627-S180-10-□
8	16	5	●	●	BB-688-S180-10-□
8	19	6	●	●	BB-698-S180-10-□



订购示例:
BB-623-S180-10-ES = 径向深槽滚珠轴承, xirodur® S180, PA 保持架, 不锈钢滚珠



常备库存
根据要求

xiros® 径向深沟球轴承 | 产品范围

xirodur® S180 - 高性价比, 黑色

技术参数

安装尺寸	径向负载能力		最大速度 [rpm]	重量	
	静态 [N]	动态 [N]		PA/ES [g]	PA/GL [g]
608	80	94	2,400	3.74	2.48
628	100	110	2,300	5.55	3.38
638	110	130	2,200	-	-
689	40	42	2,500	1.29	0.87
699	43	45	2,250	-	-
609	100	110	2,300	-	-
629	110	128	2,200	-	-
6800	43	45	2,250	-	-
6900	60	64	2,000	-	-
6000	110	130	2,200	5.93	3.76
6200	130	147	2,000	9.30	6.51
6300	140	150	1,800	-	-
6701	16	18	2,200	-	-
6801	60	64	2,000	0.84	-
6901	80	83	1,800	-	-
6001	130	147	2,000	7.08	4.34
6201	140	150	1,800	9.99	7.20
6301	160	220	1,600	-	-
6702	19	21	1,800	-	-
6802	80	83	1,800	-	-
6902	90	94	1,700	-	-
6002	140	150	1,800	8.63	6.23
6202	160	220	1,600	11.6	8.2
6302	250	320	1,400	-	-
6703	23	25	1,600	0.22	-
6803	90	94	1,700	1.74	-
6903	90	94	1,700	-	-
6003	160	220	1,600	10.74	7.61
6203	250	320	1,400	14.4	10.2
6303	280	360	1,200	-	-
6704	30	36	1,400	-	-
6804	100	120	1,500	-	-
6904	140	144	1,150	5.83	-
6004	250	320	1,400	19.53	12.92
6204	280	360	1,200	26.2	17.7
6304	380	400	1,000	18.69	-
6705	32	38	1,200	-	-
6805	140	144	1,150	-	-
6905	160	162	900	-	-



订购示例:

BB-628-S180-10-ES = 径向深槽滚珠轴承, xirodur® S180, PA 保持架, 不锈钢滚珠

尺寸[mm]

内径 Ø	外径 Ø	宽度	保持架/滚珠材料组合		产品代码
			PA/ES	PA/GL	
d1	d2	b1	PA/ES	PA/GL	
8	22	7	●	●	BB-608-S180-10-□
8	24	8	●	●	BB-628-S180-10-□
8	28	9	●	●	BB-638-S180-10-□
9	17	5	●	●	BB-689-S180-10-□
9	20	6	●	●	BB-699-S180-10-□
9	24	7	●	●	BB-609-S180-10-□
9	26	8	●	●	BB-629-S180-10-□
10	19	5	●	●	BB-6800-S180-10-□
10	22	6	●	●	BB-6900-S180-10-□
10	26	8	●	●	BB-6000-S180-10-□
10	30	9	●	●	BB-6200-S180-10-□
10	35	11	●	●	BB-6300-S180-10-□
12	18	4	●	●	BB-6701-S180-10-□
12	21	5	●	●	BB-6801-S180-10-□
12	24	6	●	●	BB-6901-S180-10-□
12	28	8	●	●	BB-6001-S180-10-□
12	32	10	●	●	BB-6201-S180-10-□
12	37	12	●	●	BB-6301-S180-10-□
15	21	4	●	●	BB-6702-S180-10-□
15	24	5	●	●	BB-6802-S180-10-□
15	28	7	●	●	BB-6902-S180-10-□
15	32	9	●	●	BB-6002-S180-10-□
15	35	11	●	●	BB-6202-S180-10-□
15	42	13	●	●	BB-6302-S180-10-□
17	23	4	●	●	BB-6703-S180-10-□
17	26	5	●	●	BB-6803-S180-10-□
17	30	7	●	●	BB-6903-S180-10-□
17	35	10	●	●	BB-6003-S180-10-□
17	40	12	●	●	BB-6203-S180-10-□
17	47	14	●	●	BB-6303-S180-10-□
20	27	4	●	●	BB-6704-S180-10-□
20	32	7	●	●	BB-6804-S180-10-□
20	37	9	●	●	BB-6904-S180-10-□
20	42	12	●	●	BB-6004-S180-10-□
20	47	14	●	●	BB-6204-S180-10-□
20	52	15	●	●	BB-6304-S180-10-□
25	32	4	●	●	BB-6705-S180-10-□
25	37	7	●	●	BB-6805-S180-10-□
25	42	9	●	●	BB-6905-S180-10-□



常备库存

根据要求

xiros® 径向深沟球轴承 | 产品范围

xirodur® S180 – 高性价比，黑色

技术参数

安装尺寸	径向负载能力		最大速度 [rpm]	重量	
	静态 [N]	动态 [N]		PA/ES [g]	PA/GL [g]
6005	280	360	1,200	23.9	16.7
6205	310	370	1,000	35.2	24.6
6305	480	520	850	–	–
6706	34	41	1,000	–	–
6806	160	162	900	3.90	–
6906	190	193	850	13.11	10.09
6006	380	400	1,000	–	–
6206	480	520	850	–	–
6306	520	660	750	–	–

尺寸[mm]

内径 Ø d1	外径 Ø d2	宽度 b1	保持架/滚珠材料组合		产品代码
			PA/ES	PA/GL	
25	47	12	●	●	BB-6005-S180-10- <input type="text"/>
25	52	15	●	●	BB-6205-S180-10- <input type="text"/>
25	62	17	●	●	BB-6305-S180-10- <input type="text"/>
30	37	4	●	●	BB-6706-S180-10- <input type="text"/>
30	42	7	●	●	BB-6806-S180-10-<input type="text"/>
30	47	9	●	●	BB-6906-S180-10-<input type="text"/>
30	55	13	●	●	BB-6006-S180-10- <input type="text"/>
30	62	16	●	●	BB-6206-S180-10- <input type="text"/>
30	72	19	●	●	BB-6306-S180-10- <input type="text"/>



订购示例:

BB-6706-S180-10-ES = 径向深槽滚珠轴承, xirodur® S180, PA 保持架, 不锈钢滚珠



常备库存

根据要求

xiros® 径向深沟球轴承 | 产品范围

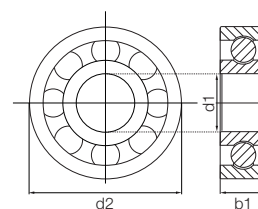
xiroduer® C160 – 化学抗性



PP 保持架，
不锈钢滚珠



PP 保持架，
玻璃滚珠



产品代码

类型	材料
滚珠轴承	尺寸符合 DIN 625-1 标准
内/外环的材料	保持架材料
滚珠材料	

BB-623-C160-20-ES

保持架材料
20 = PP
选项：
滚珠材料
ES = 不锈钢
GL = 玻璃

技术参数

安装尺寸	径向负载能力		最大速度 [rpm]	重量	
	静态 [N]	动态 [N]		PP/ES [g]	PP/GL [g]
623	10	11	4,000	0.35	0.26
624	12	13	3,650	-	-
625	20	22	3,100	-	0.21
635	30	31	2,900	1.76	1.03
626	30	34	2,600	2.15	1.43
636	40	42	2,050	2.06	-
627	40	43	2,000	-	-
688	20	21	2,750	1.06	0.24
608	40	46	2,200	3.37	2.21
628	57	61	1,800	-	-
638	60	62	1,670	6.27	4.10
629	60	63	1,680	-	-
6800	20	24	2,100	-	-
6000	60	65	1,700	5.48	3.33
6200	78	81	1,540	7.50	4.71
6801	30	32	1,920	0.84	0.92
6001	70	74	1,580	6.59	3.80
6201	80	83	1,260	-	-
6802	40	43	1,700	-	0.46
6002	80	85	1,500	5.72	4.86
6202	80	85	1,130	-	-
6803	50	51	1,650	-	-
6003	90	96	1,300	9.10	6.22
6203	140	142	1,010	-	-



订购示例:

BB-623-C160-20-ES = 径向深沟滚珠轴承, xiroduer® C160, PP 保持架, 不锈钢滚珠

尺寸[mm]

内径 Ø d1	外径 Ø d2	宽度 b1	保持架/滚珠材料组合		产品代码
			PP/ES	PP/GL	
3	10	4	●	●	BB-623-C160-20-□
4	13	5	●	●	BB-624-C160-20-□
5	16	5	●	●	BB-625-C160-20-□
5	19	6	●	●	BB-635-C160-20-□
6	19	6	●	●	BB-626-C160-20-□
6	22	7	●	●	BB-636-C160-20-□
7	22	7	●	●	BB-627-C160-20-□
8	16	5	●	●	BB-688-C160-20-□
8	22	7	●	●	BB-608-C160-20-□
8	24	8	●	●	BB-628-C160-20-□
8	28	9	●	●	BB-638-C160-20-□
9	26	8	●	●	BB-629-C160-20-□
10	19	5	●	●	BB-6800-C160-20-□
10	26	8	●	●	BB-6000-C160-20-□
10	30	9	●	●	BB-6200-C160-20-□
12	21	5	●	●	BB-6801-C160-20-□
12	28	8	●	●	BB-6001-C160-20-□
12	32	10	●	●	BB-6201-C160-20-□
15	24	5	●	●	BB-6802-C160-20-□
15	32	9	●	●	BB-6002-C160-20-□
15	35	11	●	●	BB-6202-C160-20-□
17	26	5	●	●	BB-6803-C160-20-□
17	35	10	●	●	BB-6003-C160-20-□
17	40	12	●	●	BB-6203-C160-20-□



常备库存

根据要求

xiros® 径向深沟球轴承 | 产品范围

xirodur® C160 – 化学抗性

技术参数

安装尺寸	径向负载能力		最大速度 [rpm]	重量	
	静态 [N]	动态 [N]		PP/ES [g]	PP/GL [g]
6804	50	54	1,480	–	–
6004	140	142	1,000	17.81	11.20
6204	140	145	950	22.85	4.89
6805	80	82	1,075	–	–
6005	140	151	960	20.63	13.29
6205	170	181	810	26.70	4.89

尺寸[mm]

内径 Ø d1	外径 Ø d2	宽度 b1	保持架/滚珠材料组合		产品代码
			PP/ES	PP/GL	
20	32	7	●	●	BB-6804-C160-20- <input type="text"/>
20	42	12	●	●	BB-6004-C160-20- <input type="text"/>
20	47	14	●	●	BB-6204-C160-20- <input type="text"/>
25	37	7	●	●	BB-6805-C160-20- <input type="text"/>
25	47	12	●	●	BB-6005-C160-20- <input type="text"/>
25	52	15	●	●	BB-6205-C160-20- <input type="text"/>



订购示例:

BB-6004-C160-20-ES = 径向深槽滚珠轴承, xirodur® C160, PP 保持架, 不锈钢滚珠



常备库存

根据要求

xiros® 径向深沟球轴承 | 产品范围

xiroduer® A500 – 化学抗性和耐高温可达+150° C



PA保持架，
不锈钢滚珠



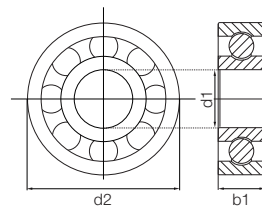
PEEK 保持架，
不锈钢滚珠



PEEK 保持架，
玻璃滚珠



PEEK 保持架，
PAI 滚珠



订购代码

类型	材料
----	----

BB-623-A500-10-ES

滚珠轴承	尺寸符合DIN 625-1标准	内外环的材料	保持架材料	滚珠材料
------	-----------------	--------	-------	------

可选项：
保持架材料
 10 = PA
 70 = PEEK
滚珠材料
 ES = 不锈钢
 GL = 玻璃
 PAI = 聚酰胺-酰
 亚胺

技术参数

安装尺寸	径向负载能力				最大速度 [rpm]	重量			
	静态 [N]	动态 [N]	静态 [N]	动态 [N]		PA/ 不锈钢 [g]	PEEK/ 不锈钢 [g]	PEEK/ 玻璃 [g]	PEEK/ PAI [g]
623	27	30	-	-	5,000	0.4	0.4	0.3	-
624	30	40	-	-	4,500	1.9	1.0	0.9	-
625	36	43	-	-	3,700	-	-	-	-
635	48	52	-	-	3,400	-	-	-	-
626	54	60	15	20	3,400	2.3	2.3	1.6	1.4
636	72	76	-	-	2,450	-	-	-	-
627	72	74	-	-	2,600	-	-	-	-
688	36	38	-	-	3,150	-	-	-	-
608	72	78	18	25	2,700	3.7	3.7	2.4	2.2
628	98	104	-	-	2,500	-	-	-	-
638	102	108	-	-	2,300	-	-	-	-
629	102	112	-	-	2,350	-	-	-	-
6800	42	46	-	-	2,300	-	-	-	-
6000	102	107	25	34	2,100	6.0	6.0	3.8	3.4
6200	126	132	-	-	2,100	-	-	-	-
6801	54	57	-	-	2,150	-	-	-	-
6001	105	124	-	-	2,040	-	-	-	-
6201	132	141	-	-	1,820	-	-	-	-
6802	72	76	-	-	1,920	-	-	-	-
6002	132	145	32	41	1,900	9.1	9.1	5.2	5.6
6202	135	146	-	-	1,600	-	-	-	-
6803	84	84	-	-	1,760	-	-	-	-

尺寸[mm]

内径 Ø d1	外径 Ø d2	宽度 b1	保持架/滚珠材料组合				产品代码
			PA/ES	PEEK/ES	PEEK/GL	PEEK/PAI	
3	10	4	●	●	●	-	BB-623-A500-□□
4	13	5	●	●	●	-	BB-624-A500-□□
5	16	5	●	●	●	-	BB-625-A500-□□
5	19	6	●	●	●	-	BB-635-A500-□□
6	19	6	●	●	●	●	BB-626-A500-□□
6	22	7	●	●	●	-	BB-636-A500-□□
7	22	7	●	●	●	-	BB-627-A500-□□
8	16	5	●	●	●	-	BB-688-A500-□□
8	22	7	●	●	●	●	BB-608-A500-□□
8	24	8	●	●	●	-	BB-628-A500-□□
8	28	9	●	●	●	-	BB-638-A500-□□
9	26	8	●	●	●	-	BB-629-A500-□□
10	19	5	●	●	●	-	BB-6800-A500-□□
10	26	8	●	●	●	●	BB-6000-A500-□□
10	30	9	●	●	●	-	BB-6200-A500-□□
12	21	5	●	●	●	-	BB-6801-A500-□□
12	28	8	●	●	●	●	BB-6001-A500-□□
12	32	10	●	●	●	-	BB-6201-A500-□□
15	24	5	●	●	●	-	BB-6802-A500-□□
15	32	9	●	●	●	●	BB-6002-A500-□□
15	35	11	●	●	●	-	BB-6202-A500-□□
17	26	5	●	●	●	-	BB-6803-A500-□□



订购示例：
 BB-623-A500-10-ES = 径向深槽滚珠轴承，xiroduer® A500，PA 保持架，不锈钢滚珠



常备库存
 根据要求



xiros® 径向深沟球轴承 | 产品范围

xirodur® A500 – 高化学抗性，耐高温可达+150° C

技术参数

安装尺寸	径向负载能力				最大速度 [rpm]	重量			
	静态	动态	静态	动态		PA/ 不锈钢	PEEK/ 不锈钢	PEEK/ 玻璃	PEEK/ PAI
	[N]	[N]	[N]	[N]		[g]	[g]	[g]	[g]
6003	138	152	-	-	1,790	-	-	-	-
6203	228	232	-	-	1,450	-	-	-	-
6804	90	93	-	-	1,560	-	-	-	-
6004	234	250	62	88	1,700	19.7	19.7	13.2	11.7
6204	234	238	-	-	1,270	-	-	-	-
6805	132	135	-	-	980	-	-	-	-
6005	405	420	-	-	1,500	-	-	-	-
6205	422	440	-	-	1,100	-	-	-	-

xiros® 径向深沟球轴承 | 产品范围

xirodur® A500 – 高化学抗性，耐高温可达+150° C

尺寸[mm]

内径 Ø	外径 Ø	宽度	保持架/滚珠材料组合				产品代码
			PA/ES	PEEK/ES	PEEK/GL	PEEK/PAI	
d1	d2	b1					
17	35	10	●	●	●	●	BB-6003-A500- <input type="text"/> - <input type="text"/>
17	40	12	●	●	●	-	BB-6203-A500- <input type="text"/> - <input type="text"/>
20	32	7	●	●	●	-	BB-6804-A500- <input type="text"/> - <input type="text"/>
20	42	12	●	●	●	●	BB-6004-A500- <input type="text"/> - <input type="text"/>
20	47	14	●	●	●	-	BB-6204-A500- <input type="text"/> - <input type="text"/>
25	37	7	●	●	●	-	BB-6805-A500- <input type="text"/> - <input type="text"/>
25	47	12	●	●	●	●	BB-6005-A500- <input type="text"/> - <input type="text"/>
25	52	15	●	●	●	-	BB-6205-A500- <input type="text"/> - <input type="text"/>



订购示例:

BB-623-A500-10-ES = 径向深槽滚珠轴承，外圈材质为xirodur® A500，PA 保持架，不锈钢滚珠

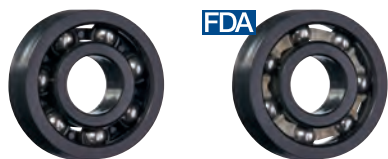


常备库存

根据要求

xiros® 径向深沟球轴承 | 产品范围

xirodur® F180 – 防静电



PA保持架，
不锈钢滚珠

PE 保持架，
不锈钢滚珠

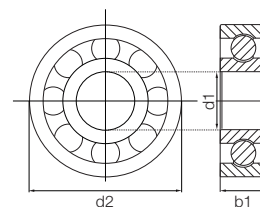
i xirodur® F180特殊设计
▶ 页码52

技术参数

安装尺寸	径向负载能力		最大速度 [rpm]	重量	
	静态 [N]	动态 [N]		PA/ES [g]	PE/ES [g]
623	10	25	4,500	0.39	0.39
624	20	33	4,000	0.83	0.82
625	40	40	3,700	1.54	1.50
626	41	43	3,200	2.50	2.36
608	80	94	2,200	3.79	3.67
6000	110	130	2,200	5.86	5.76
6001	138	147	2,000	6.72	6.62
6002	140	150	1,800	8.59	8.50
6003	160	220	1,600	10.53	10.39
6004	250	320	1,400	19.24	19.18
6005	280	360	1,200	22.43	22.04

xiros® 径向深沟球轴承 | 产品范围

xirodur® F180 – 防静电



🔑 产品代码

类型	材料
滚珠轴承	尺寸符合DIN 625-1标准
滚珠材料	内外环的材料
保持架材料	保持架材料

BB-623-F180-10-ES

可选项:
 保持架材料
 10 = PA
 50 = PE
 滚珠材料
 ES = 不锈钢

尺寸[mm]

内径 Ø d1	外径 Ø d2	宽度 b1	保持架/滚珠材料组合		产品代码
			PA/ES	PE/ES	
3	10	4	●	●	BB-623-F180-□-ES
4	13	5	●	●	BB-624-F180-□-ES
5	16	5	●	●	BB-625-F180-□-ES
6	19	6	●	●	BB-626-F180-□-ES
8	22	7	●	●	BB-608-F180-□-ES
10	26	8	●	●	BB-6000-F180-□-ES
12	28	8	●	●	BB-6001-F180-□-ES
15	32	9	●	●	BB-6002-F180-□-ES
17	35	10	●	●	BB-6003-F180-□-ES
20	42	12	●	●	BB-6004-F180-□-ES
25	47	12	●	●	BB-6005-F180-□-ES

🛒 订购示例:
BB-623-F180-10-ES = 径向深槽滚珠轴承, xirodur® F180, PA 保持架, 不锈钢滚珠

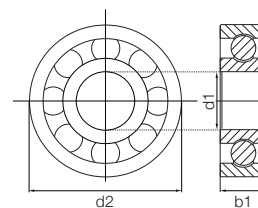
🚚 常备库存

xiros® 径向深沟球轴承 | 产品范围

xirodur® F182 – 良好的导电性能



PA保持架，
不锈钢滚珠



产品代码

类型	材料
BB-608-F182-10-ES	
滚珠轴承	保持架材料
尺寸符合DIN 625-1标准	10 = PA
内外环的材料	滚珠材料
保持架材料	ES = 不锈钢
滚珠材料	

技术参数

安装尺寸	径向负载能力		最大速度 [rpm]	重量 PA/ES [g]
	静态 [N]	动态 [N]		
608	80	94	2,200	-
6000	110	130	2,200	-
6001	138	147	2,000	4.31

尺寸[mm]

内径- Ø	外径 Ø	宽度	保持架/滚珠材料组合	产品代码
d1	d2	b1	PA/ES	
8	22	7	●	BB-608-F182-10-ES
10	26	8	●	BB-6000-F182-10-ES
12	28	8	●	BB-6001-F182-10-ES



订购示例:

BB-608-F182-10-ES = 径向深槽滚珠轴承, xirodur® F182, PA 保持架, 不锈钢滚珠



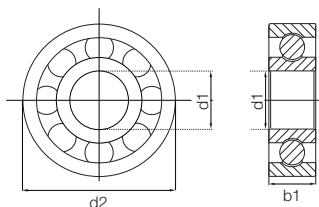
常备库存
根据要求

xiros® 径向深沟球轴承 | 产品范围

外圈材质为 D180 – 适用于高速运动



PA保持架，
不锈钢滚珠



🔑 产品代码

类型	材料
----	----

BB-623-D180-10-ES

滚珠轴承	尺寸符合 DIN 625-1 标准	内外环的材料	保持架材料	滚珠材料
------	-------------------	--------	-------	------

保持架材料
10 = PA
滚珠材料
ES = 不锈钢

技术参数

安装尺寸	径向负载能力		最大速度 [rpm]	重量 PA/ES [g]
	静态 [N]	动态 [N]		
623	7	12	5,500	0.40
626	13	18	4,500	2.00
608	20	32	4,300	3.70
6000	28	36	4,200	5.78
6001	32	49	4,000	6.55
6002	44	50	3,870	8.26

尺寸[mm]

内径-Ø d1	外径 Ø d2	宽度 b1	保持架/滚珠材料组合 PA/ES	产品代码
3	10	4	●	BB-623-D180-10-ES
6	19	6	●	BB-626-D180-10-ES
8	22	7	●	BB-608-D180-10-ES
10	26	8	●	BB-6000-D180-10-ES
12	28	8	●	BB-6001-D180-10-ES
15	32	9	●	BB-6002-D180-10-ES



订购示例:

BB-623-D180-10-ES = 径向深槽滚珠轴承, xirodur® D180, PA 保持架, 不锈钢滚珠



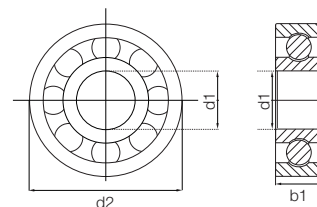
常备库存

xiros® 径向深沟球轴承 | 产品范围

xirodur® M180 – 可检测的



xirodur® M180 保持架，
不锈钢滚珠



🔑 产品代码

类型	材料
----	----

BB-6000-M180-40-ES

滚珠轴承	尺寸符合 DIN 625-1 标准	内外环的材料	保持架材料	滚珠材料
------	-------------------	--------	-------	------

保持架材料
40 = xirodur® M180
滚珠材料
ES = 不锈钢

技术参数

安装尺寸	径向负载能力		最大速度 [rpm]	重量 M180/ES [g]
	静态 [N]	动态 [N]		
6000	85	119	1,900	6.53
6003	180	250	1,400	11.01

尺寸[mm]

内径-Ø d1	外径 Ø d2	宽度 b1	产品代码
10	26	8	BB-6000-M180-40-ES
17	35	10	BB-6003-M180-40-ES



订购示例:

BB-6000-M180-40-ES = 径向深槽滚珠轴承, xirodur® M180, M180 保持架, 不锈钢滚珠



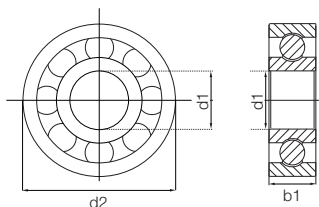
常备库存

xiros® 径向深沟球轴承 | 产品范围

xirodu® T220 – 适用于烟草行业



PP 保持架，
不锈钢滚珠



产品代码

类型	材料
----	----

BB-6002-T220-20-ES

滚珠轴承	尺寸符合DIN 625-1标准	内外环的材料	保持架材料	滚珠材料
			20 = PP	ES = 不锈钢

技术参数

安装尺寸	径向负载能力		最大速度 [rpm]	重量 PP/ES [g]
	静态 [N]	动态 [N]		
6002	130	160	1,200	8.36

尺寸[mm]

内径-Ø d1	外径Ø d2	宽度 b1	产品代码
15	32	9	BB-6002-T220-20-ES



订购示例:

BB-6002-T220-20-ES = 径向深槽滚珠轴承, xirodu® T220, PP 保持架, 不锈钢滚珠



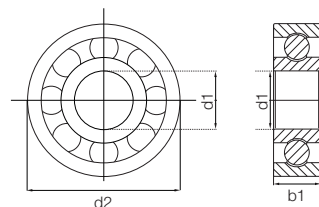
常备库存

xiros® 径向深沟球轴承 | 产品范围

xirodu® G220 – 耐高温可达+120° C



PA保持架，
不锈钢滚珠



产品代码

类型	材料
----	----

BB-6000-G220-10-ES

滚珠轴承	尺寸符合DIN 625-1标准	内外环的材料	保持架材料	滚珠材料
			10 = PA	ES = 不锈钢

技术参数

安装尺寸	径向负载能力		最大速度 [rpm]	重量 PA/ES [g]
	静态 [N]	动态 [N]		
6000	95	110	2,000	5.49

尺寸[mm]

内径-Ø d1	外径Ø d2	宽度 b1	产品代码
10	26	8	BB-6000-G220-10-ES



订购示例:

BB-6000-G220-10-ES = 径向深槽滚珠轴承, 外圈材质为xirodu® G220, PA 保持架和不锈钢滚珠



常备库存

xiros® 径向深沟球轴承，带法兰 | 产品范围

xirodur® B180 或 xirodur® F180

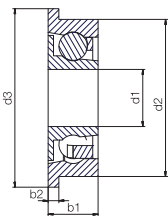
带单法兰和防尘盖



xirodur® B180,
PA保持架, 不锈钢滚珠



xirodur® S180,
PA保持架, 不锈钢滚珠



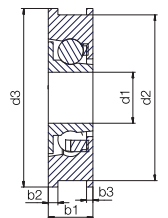
带双法兰和防尘盖



外圈材质 xirodur® B180,
PA 保持架,
不锈钢或玻璃滚珠



xirodur® F180材料的外环,
PA 保持架, 不锈钢滚珠



技术参数

安装尺寸	双法兰	径向负载能力		最大速度 [rpm]	重量				
		静态 [N]	动态 [N]		PA/ES [g]	B180 PA/GL [g]	F180 PA/ES [g]	S180 PA/ES [g]	
法兰径向深槽滚珠轴承，单法兰，带防尘盖									
626	-	60	62	3,200	-	-	-	-	1.32
688	-	39	41	3,000	-	-	-	-	0.66
608	-	80	94	2,400	-	-	-	-	2.00
608	-	80	94	2,200	5.55	-	-	-	-
6000	-	110	130	1,900	7.55	-	-	-	-
6000	-	110	130	1,900	10.06	-	-	-	-
6001	-	130	147	1,750	7.53	5.09	-	-	-
6001	-	130	147	1,750	12.02	-	-	-	-
6002	-	140	150	1,600	11.44	-	-	-	-
6003	-	160	220	1,550	11.42	-	-	-	-
6004	-	250	320	1,400	-	-	16.36	-	-
6004	-	250	320	1,400	-	-	29.60	-	-
在这里购买法兰，带单法兰或双法兰，带防尘盖									
608	-	80	94	2,200	5.69	4.47	-	5.49	-
608	●	80	94	2,200	5.82	5.93	-	6.61	-



订购示例:

BB-6000F2830-B180-10-ES = 径向深槽滚珠轴承，带单法兰，可用于BBT (铝合金滚筒) 解决方案，外圈材质 xirodur® B180，带PA保持架，不锈钢滚珠

xiros® 径向深沟球轴承，带法兰 | 产品范围

xirodur® B180 或 xirodur® F180



产品代码
带单法兰



产品代码
带双法兰

类型	材料
----	----

BB-6000 F 2830 B180-10-ES

滚珠轴承	尺寸符合 DIN 625-1 标准	单法兰	外径 Ø [mm]	内外环的材料	保持架材料	滚珠材料
------	-------------------	-----	-----------	--------	-------	------



也可提供整套的解决方案
▶ 页码46

类型	材料	设计
----	----	----

BB-608 FF B180-10-ES-CC

滚珠轴承	尺寸符合 DIN 625-1 标准	双法兰	内外环的材料	保持架材料	滚珠材料	防尘盖
------	-------------------	-----	--------	-------	------	-----

法兰

F = 单法兰

FF = 双法兰

内外环的材料

F180 = xirodur® F180

B180 = xirodur® B180

S180 = xirodur® S180

保持架材料

10 = PA

30 = xirodur® B180

滚珠材料

ES = 不锈钢

GL = 玻璃

带防尘盖

C = 带防尘盖

CC = 带两个防尘盖

尺寸 [mm]

内径- Ø	外径			宽度		保持架/滚珠材料组合					产品代码
	d1	d2	d3	b1	b2	PA/ES	PA/GL	B180/ES	F180	S180	
6.0	19.0	22.0	6.0	1.5	-	-	-	-	-	●	BB-626F-S180-10-ES-C
8.0	16.0	18.0	5.0	1.0	-	-	-	-	-	●	BB-688F-S180-10-ES-C
8.0	22.0	25.0	7.0	1.5	-	-	-	-	-	●	BB-608F-S180-10-ES-C
8.0	28.0	30.0	7.0	2.0	●	-	-	-	-	-	BB-608F2830-B180-10-ES
10.0	28.0	30.0	9.0	2.0	●	-	-	-	-	-	BB-6000F2830-B180-10-ES
10.0	35.0	38.0	9.0	2.0	●	-	-	-	-	-	BB-6000F3538-B180-10-ES
12.0	28.0	30.0	9.0	2.0	●	-	-	-	-	-	BB-6001F2830-B180-10-ES
12.0	35.0	38.0	9.0	2.0	●	-	-	-	-	-	BB-6001F3538-B180-10-ES
15.0	35.0	38.0	9.0	2.0	●	-	-	-	-	-	BB-6002F3538-B180-10-ES
17.0	35.0	38.0	10.0	2.0	●	-	-	-	-	-	BB-6003F3538-B180-10-ES
20.0	46.0	50.0	12.0	2.0	-	-	●	-	-	-	BB-6004F4650G-B180-30-ES
20.0	56.0	60.0	12.0	2.0	-	-	●	-	-	-	BB-6004F5660G-B180-30-ES
8.0	26.0	28.0	8.5	1.5	●	●	-	●	-	-	BB-608F-[]-10-[]-CC
8.0	26.0	28.0	7.0	1.5/1.0 (b3)	●	●	-	●	-	-	BB-608FF-[]-10-[]-CC



常备库存

xiros® 陶瓷滚珠轴承 | 产品范围

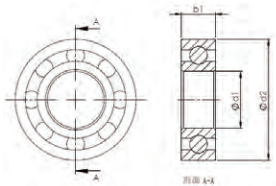
白色氧化锆材料



氧化锆轴承,
PEEK(70)保持架



氧化锆轴承,
PTFE(90)保持架



产品代码

类型 材料

BB-6000-ZRO2-70-CAR

- 滚珠轴承
- 符合 DIN 625-1 标准
- 内外圈材料
- 保持架材料
- 陶瓷滚珠

可选项:
保持架材料
70= PEEK
90=PTFE
NC=无保持架

技术参数

安装尺寸	基本尺寸			氧化锆(ZRO2) 径向负载能力		
	内径d1 mm	外径 d2 mm	宽度b1 mm	动态 [KN]	静态 [KN]	极限转速 [RPM]
623	3	10	4	0.036	0.103	7600
684		9	4	0.036	0.103	8080
694		11	4	0.048	0.132	7600
604	4	12	4	0.054	0.160	7130
624		13	5	0.062	0.165	6370
634		16	5	0.074	0.217	5700
685		11	5	0.042	0.145	7130
695	5	13	4	0.059	0.194	6370
625		16	5	0.076	0.217	5700
635		19	6	0.156	0.542	4750
686		13	5	0.059	0.197	6370
696	6	15	5	0.082	0.271	5990
626		19	6	0.156	0.542	4750
687		14	5	0.064	0.228	5990
697	7	17	5	0.098	0.319	5320
607		19	6	0.156	0.542	5040
627		22	7	0.229	0.781	4280
688		16	5	0.088	0.325	5320
698	8	19	6	0.126	0.419	4750
608		22	7	0.229	0.781	4560
628		24	8	0.259	0.946	3800
689		17	5	0.095	0.365	5040
699	9	20	6	0.138	0.493	4560
609		24	7	0.259	0.946	4090
629		26	8	0.316	1.117	3610
6800		19	5	0.092	0.333	4560
6900		22	6	0.138	0.485	4280
6000	10	26	8	0.316	1.117	3800
6200		30	9	0.359	1.345	3230
6300		35	11	0.567	1.938	3040

*备注: 上表加粗的尺寸其宽度与国标不同, 请注意。

xiros® 陶瓷滚珠轴承 | 产品范围



产品代码

类型 材料

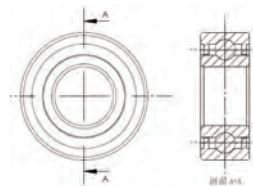
BB-6000ZZ-ZRO2-70-CAR

- 滚珠轴承
- 符合 DIN 625-1 标准
- 二边防尘盖
- 内外圈材料
- 保持架材料
- 陶瓷滚珠

可选项:
保持架材料
70= PEEK
90=PTFE
NC=无保持架



氧化锆轴承,
二边带防尘盖



技术参数

安装尺寸	基本尺寸			氧化锆(ZRO2) 径向负载能力		
	内径d1 mm	外径 d2 mm	宽度b1 mm	动态 [KN]	静态 [KN]	极限转速 [RPM]
6801		21	5	0.095	0.382	4090
6901		24	6	0.150	0.559	3800
6001	12	28	8	0.359	1.345	3610
6201		32	10	0.484	1.767	3040
6301		37	12	0.672	2.366	2660
6802		24	5	0.104	0.456	3610
6902	15	28	7	0.290	1.277	3230
6002		32	9	0.389	1.625	3040
6202		35	11	0.536	2.138	2660
6302		42	13	0.791	3.078	2280
6803		26	5	0.112	0.530	3230
6903	17	30	7	0.307	1.454	3040
6003		35	10	0.424	1.853	2660
6203		40	12	0.662	2.708	2280
6303		47	14	0.951	3.734	2090
6403		62	17	1.523	6.156	1710
6804		32	7	0.268	1.322	2660
6904	20	37	9	0.424	2.081	2470
6004		42	12	0.662	2.850	2280
6204		47	14	0.898	3.734	1900
6304		52	15	1.117	4.446	1810
6404		72	19	2.042	8.550	1430
6805		37	7	0.290	1.482	2280
6905	25	42	9	0.467	2.451	2090
6005		47	12	0.791	3.734	1900
6205		52	15	0.984	4.446	1710
6305		62	17	1.556	6.612	1520
6405		80	21	2.381	11.001	1240
6806	30	42	7	0.299	1.653	1900
6906		47	9	0.484	2.594	1810

xiros® 陶瓷滚珠轴承 | 产品范围

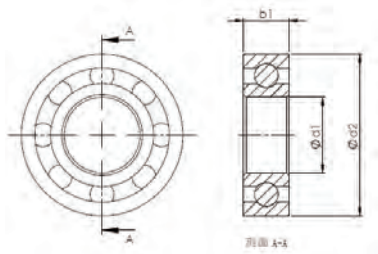
黑色氮化硅材料



氮化硅轴承, 可选保持架



可选: 混合陶瓷轴承 (金属外圈+陶瓷球)



技术参数

安装尺寸	基本尺寸			氮化硅(SiN) 径向负载能力		极限转速 [RPM]
	内径d1 mm	外径 d2 mm	宽度b1 mm	动态 [kN]	静态 [kN]	
623	3	10	4	0.039	0.111	4140
684		9	4	0.039	0.111	4400
694		11	4	0.052	0.143	4140
604	4	12	4	0.058	0.173	3880
624		13	5	0.068	0.179	3470
634		16	5	0.080	0.235	3110
685		11	5	0.046	0.157	3880
695	5	13	4	0.064	0.210	3470
625		16	5	0.083	0.235	3110
635		19	6	0.170	0.587	2590
686		13	5	0.064	0.213	3470
696	6	15	5	0.090	0.293	3260
626		19	6	0.170	0.587	2590
687		14	5	0.069	0.247	3260
697	7	17	5	0.107	0.346	2900
607		19	6	0.170	0.587	2740
627		22	7	0.250	0.846	2330
688		16	5	0.096	0.352	2900
698	8	19	6	0.138	0.454	2590
608		22	7	0.250	0.846	2490
628		24	8	0.283	1.025	2070
689		17	5	0.104	0.395	2740
699	9	20	6	0.151	0.534	2490
609		24	7	0.283	1.025	2230
629		26	8	0.344	1.210	1970
6800		19	5	0.100	0.361	2490
6900		22	6	0.151	0.525	2330
6000	10	26	8	0.344	1.210	2070
6200		30	9	0.391	1.457	1760
6300		35	11	0.618	2.100	1660

*备注: 上表加粗的尺寸其宽度与国标不同, 请注意。

xiros® 陶瓷滚珠轴承 | 产品范围

产品代码

类型 材料

BB-6000-SIN-70-CAR

滚珠轴承
符合 DIN 625-1 标准
内外圈材料
保持架材料
陶瓷滚珠

可选项:
保持架材料
70 = PEEK
90 = PTFE
NC = 无保持架

技术参数

安装尺寸	基本尺寸			氮化硅(SiN) 径向负载能力		极限转速 [RPM]
	内径d1 mm	外径 d2 mm	宽度b1 mm	动态 [kN]	静态 [kN]	
6801		21	5	0.104	0.414	2230
6901		24	6	0.163	0.605	2070
6001	12	28	8	0.391	1.457	1970
6201		32	10	0.528	1.914	1660
6301		37	12	0.732	2.563	1450
6802		24	5	0.113	0.494	1970
692		28	7	0.316	1.383	1760
6002	15	32	9	0.424	1.760	1660
6202		35	11	0.584	2.316	1450
6302		42	13	0.863	3.335	1240
6803		26	5	0.122	0.574	1760
6903		30	7	0.335	1.575	1660
6003	17	35	10	0.462	2.007	1450
6203		40	12	0.721	2.933	1240
6303		47	14	1.037	4.045	1140
6403		62	17	1.660	6.669	930
6804		32	7	0.292	1.433	1450
6904		37	9	0.462	2.254	1350
6004	20	42	12	0.721	3.088	1240
6204		47	14	0.979	4.045	1040
6304		52	15	1.218	4.817	980
6404		72	19	2.225	9.263	780
6805		37	7	0.316	1.606	1240
6905		42	9	0.509	2.655	1140
6005	25	47	12	0.863	4.045	1040
6205		52	15	1.073	4.817	930
6305		62	17	1.696	7.163	830
6405		80	21	2.595	11.918	670
6806	30	42	7	0.325	1.791	1040
6906		47	9	0.528	2.810	980

xiros® 导辊 | 产品范围

xiros® 系统解决方案- 铝管

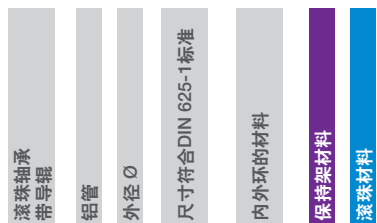


配有xirodur® B180 滚珠轴承的铝合金管

🔑 产品代码

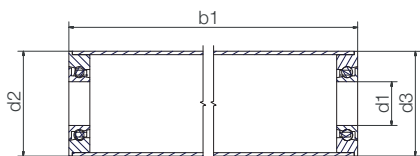
类型 材料

BBT-AC 38-6000-B180-10-ES



i 带法兰的径向深槽滚珠轴承，可提供定制化
 ▶ 页码 44

保持架材料
 10 = PA
 30 = xirodur® B180
 滚珠材料
 ES = 不锈钢



尺寸[mm]

内径-Ø d1	外径 Ø d2	法兰 Ø d3	长度 b1	产品代码
8	30	29.9	50 - 1,500	BBT-AC30-608-B180-10-ES
10	30	29.9	50 - 1,500	BBT-AC30-6000-B180-10-ES
12	30	29.9	50 - 1,500	BBT-AC30-6001-B180-10-ES
10	38	37.9	50 - 1,500	BBT-AC38-6000-B180-10-ES
12	38	37.9	50 - 1,500	BBT-AC38-6001-B180-10-ES
15	38	37.9	50 - 1,500	BBT-AC38-6002-B180-10-ES
17	38	37.9	50 - 1,500	BBT-AC38-6003-B180-10-ES
20	50	49.9	50 - 1,500	BBT-AC50-6004-B180-10-ES
20	60	59.9	50 - 1,500	BBT-AC60-6004-B180-30-ES



在线配置xiros® 解决方案

▶ www.igus.com.cn/xirosAlu



订购示例:

BBT-AC38-6000-B180-10-ES, L=500mm = 铝管带 2个滚珠轴承, 外圈材质为xirodur® B180, PA 保持架和不锈钢滚珠, 总长可达500mm



常备库存

xiros® 导辊 | 产品范围

xiros® 系统解决方案 - 可直接与食品接触



PVC 管配合xirodur® B180 滚珠轴承使用

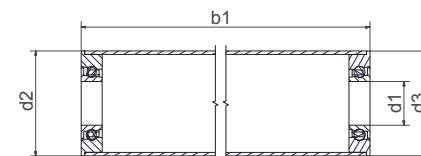
🔑 产品代码

类型 材料

BBT-PVC 50-6004-B180-30-ES



● 部件可使用在食品行业中,
 符合10/2011/EU 和1935/2004/EG标准



保持架材料
 30 = xirodur® B180
 滚珠材料
 ES = 不锈钢

尺寸[mm]

内径-Ø d1	外径 Ø d2	法兰 Ø d3	长度 b1	产品代码
8	30	30	50 - 1,000	BBT-PVC30-608-B180-30-ES
10	30	30	50 - 1,000	BBT-PVC30-6000-B180-30-ES
10	40	40	50 - 1,000	BBT-PVC40-6000-B180-30-ES
12	40	40	50 - 1,000	BBT-PVC40-6001-B180-30-ES
15	40	40	50 - 1,000	BBT-PVC40-6002-B180-30-ES
17	40	40	50 - 1,000	BBT-PVC40-6003-B180-30-ES
20	50	50	50 - 1,000	BBT-PVC50-6004-B180-30-ES
20	63	63	50 - 1,000	BBT-PVC63-6004-B180-30-ES



订购示例:

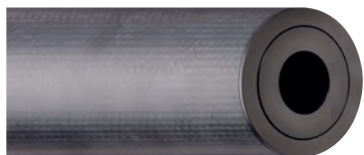
BBT-PVC50-6004-B180-30-ES, L=200mm = PVC 管, 带2个滚珠轴承, 外圈材料 xirodur® B180, xirodur® B180 保持架, 不锈钢滚珠, 总长度为200mm



常备库存

xiros® 导辊 | 产品范围

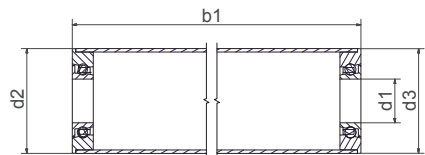
xiros® 解决方案 - 碳纤维管



带 xirodur® S180 滚珠轴承的碳纤维管, 可提供ESD防静电型 (带 xirodur® F180 滚珠)



碳纤维管配合 xirodur® F180 滚珠轴承使用



尺寸[mm]

内径-Ø d1	外径Ø d2	法兰 Ø d3	长度 b1	产品代码
20	50	49.9	50 - 1,000	BBT-CF50-6004-S180-10-ES
20	100	100.0	50 - 1,000	BBT-CF100-6004-F180-10-ES

🔑 产品代码

类型 材料

BBT-CF 50-6004-□-30-ES



保持架材料

30 = xirodur® B180

滚珠材料

ES = 不锈钢

xiros® 导辊 | 产品范围

xiros® 解决系统 - 一端封闭式

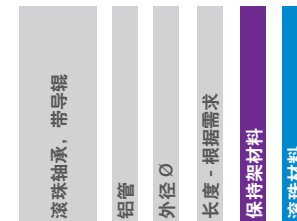


铝合金管和工程塑料滚珠轴承特殊的解决方案可用于导辊

🔑 产品代码

类型 材料

BBTG-AC 30-XX-30-ES



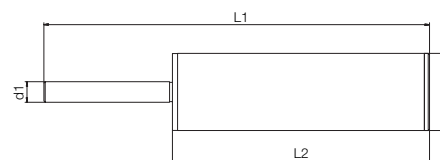
保持架材料

30 = xirodur® B180

滚珠材料

ES = 不锈钢

📘 即装即用的完整系统, 带轴, 按需定尺寸



尺寸[mm]

外径 Ø d2	长度 L1	产品代码
50	可根据客户需求提供定制化服务	BBTG-AC30-XX-30-ES



订购示例:

BBT-CF50-6004-S180-30-ES, L=200mm = 碳纤维管, 带2个 xirodur® S180材质的滚珠轴承, xirodur® B180 保持架, 不锈钢滚珠, 总长度为200mm



交货期: 约3周

可根据需要提供 xirodur® F180 材料制成的ESD防静电型



订购示例:

BBTG-AC30-XX-30-ES, L=200mm = 铝管带 2个滚珠轴承 xirodur S180, xirodur B180 保持架, 不锈钢滚珠, 总长度为200mm



常备库存

xiros® 端盖 | 产品范围

xirodu® B180



PA 保持架，
不锈钢或
玻璃滚珠

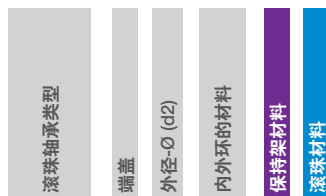
PA 保持架，
不锈钢滚珠
六角螺母沉孔

- 可在许多标准管中快速和容易改造
- 良好的轴向稳定性

产品代码

类型	材料
----	----

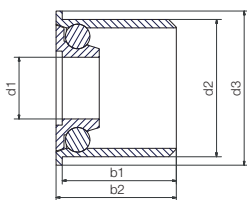
BB-6204EC44.5-B180-10-ES



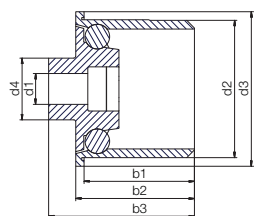
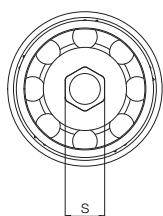
保持架材料
10 = PA

选项:
滚珠材料
ES = 不锈钢
GL = 玻璃

例如"6204EC"



例如"6204ECM8"



技术参数

安装尺寸	径向负载能力		最大速度 [rpm]	重量	
	静态 [N]	动态 [N]		PA/ES [g]	PA/GL [g]
6204	245	294	1,800	41.66	29.85
6204	245	294	1,800	48.44	-

尺寸[mm]

内径-Ø		外径		宽度		S	保持架/滚珠材料组合	产品代码
d1	d2	d3	d4	b1	b2			
20	44.5	50	-	35.8	38.5	-	● ●	BB-6204EC44.5-B180-10-ES
10	44.5	50	20	35.8	38.5	47.3	M8 ●	BB-6204ECM8-B180-10-ES



订购示例:

BB-6204EC44.5-B180-10-ES = 端盖外圈材料为xirodu® B180, 带PA保持架和不锈钢滚珠



常备库存

xiros® 径向深沟球轴承 | 产品范围

xirodu® B180

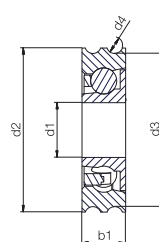


xirodu® B180 保持架，
不锈钢滚珠
6000PP3型

xirodu® B180 保持架，
不锈钢滚珠
608P6型

- 一体式设计
- 代替多种部件

例如, "PP3导槽"



技术参数

安装尺寸	径向负载能力		最大速度 [rpm]	重量 B180/ES [g]
	静态 [N]	动态 [N]		
608P6	80	2,200	2,200	3.96
608P8	140	1,800	1,800	23.37
6000P8	110	2,200	2,200	7.14
6000PP3	110	2,200	2,200	7.86
6201P9	160	1,600	1,600	27.05

尺寸[mm]

内径-Ø	外径Ø	基座Ø	槽Ø	宽度	产品代码
d1	d2	d3	d4	b1	
8	24	20.5	6	7	BB-608P6-B180-30-ES-C
8	48	32	8	14	BB-608P8-B180-30-ES
10	30	26	8	8	BB-6000P8-B180-30-ES-C
10	30	28	3	8	BB-6000PP3-B180-30-ES-C
12	60	43.5	9	12	BB-6201P9-B180-30-ES



订购示例:

BB-608P6-B180-30-ES = 径向深槽滚珠轴承, 外圈材质P8, xirodu B180, xirodu B180 保持架和不锈钢滚珠



常备库存

xiros® 径向深沟球轴承 | 产品范围

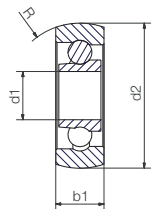
xirodur® B180



xirodur® B180 内外环
PA 保持架,
不锈钢滚珠

xirodur® B180 环
保持架,
玻璃滚珠

- 用于倾斜/弯曲/扭转面
- 防止边缘应力



技术参数

安装尺寸	径向负载能力		最大速度 [rpm]	重量	
	静态 [N]	动态 [N]		PA/ES [g]	PA/GL [g]
608	80	94	2,200	4.63	3.34
6000	110	130	1,900	7.86	5.70
6001	138	147	1,750	13.51	11.10

尺寸[mm]

内径-Ø	外径Ø	宽度 b1	保持架/滚珠材料组合		产品代码
			PA/ES	PA/GL	
d1	d2	b1			
8	24.00	8	●	●	BB-608SO-B180-10-□
10	28.96	10	●	●	BB-6000SO-B180-10-□
12	35.56	12	●	●	BB-6001SO-B180-10-□



订购示例:

BB-608SO-B180-10-ES = 球状外形的滚珠轴承, 外圈材质为xirodur® B180, PA保持架, 不锈钢滚珠



常备库存

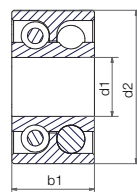
xiros® 双沟槽滚珠轴承 | 产品范围

xirodur® B180



PA 保持架,
不锈钢或
玻璃滚珠

- 更高负载
- 比其他两种轴承更具性价比



技术参数

安装尺寸	径向负载能力		最大速度 [rpm]	重量	
	静态 [N]	动态 [N]		PA/ES [g]	PA/GL [g]
6000	200	240	1,000	11.23	6.90
6004	420	470	650	35.60	22.55

尺寸[mm]

内径-Ø	外径Ø	宽度 b1	保持架/滚珠材料组合		产品代码
			PA/ES	PA/GL	
d1	d2	b1			
10	26	14	●	●	BB-6000-B180-10-□-D
20	42	20	●	●	BB-6004-B180-10-□-D



订购示例:

BB-6000-B180-10-ES-D = 双沟槽滚珠轴承xirodur B180, PA 保持架, 不锈钢滚珠



常备库存

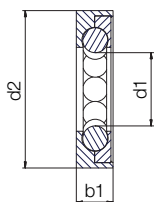
xiros® 多沟槽滚珠轴承 | 产品范围

xirodur® B180



PP 滚珠

- 用于旋转或直线运动



产品代码

类型	材料
----	----

BB-MB-1633-11-B180-PP

滚珠轴承	多轴轴承	内径-Ø d1	外径-Ø (d2)	宽度 (b)	基座材料	滚珠材料
------	------	---------	-----------	--------	------	------

基座材料
B180 =
xirodur® B180
滚珠材料
PP = 聚丙烯

技术参数

类型	径向负载能力		最大速度 [rpm]	重量 B180/PP [g]
	静态 [N]	动态 [N]		
BB-MB	55	70	500	6.86

尺寸[mm]

内径-Ø d1	外径 Ø d2	宽度 b1	产品代码
16.3	33	11	BB-MB-1633-11-B180-PP



订购示例:

BB-MB-1633-11-B180-PP = 多向的轴承, 外圈材质为xirodur® B180, B180 材质的基座, PP 材质的滚珠



常备库存

xiros® 滚轮 | 产品范围

xirodur® B180

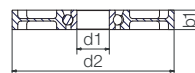


PA保持架,
不锈钢滚珠



PA 保持架,
玻璃滚珠

- 大外径可用于小轴
- 也用作轨道中的导辊



产品代码

类型	材料
----	----

BB-6004SW100-B180-10-ES

滚珠轴承	尺寸符合 DIN 625-1	滚轮	外径 Ø	内外环的材料	保持架材料	滚珠材料
------	-------------------	----	------	--------	-------	------

保持架材料

10 = PA

选项:

滚珠材料

ES = 不锈钢

GL = 玻璃

技术参数

安装尺寸	径向负载能力		最大速度 [rpm]	重量	
	静态 [N]	动态 [N]		PA/ES [g]	PA/GL [g]
6004	245	294	1,400	58.81	58.81

尺寸[mm]

内径-Ø d1	外径 Ø d2	宽度 b1	产品代码
20	100	12	BB-6004SW100-B180-10- <input type="text"/>



订购示例:

BB-6004SW100-B180-10-ES = xiros® 滑轮, 外圈材质为xirodur® B180, 外径为100mm, PA 保持架, 不锈钢滚珠



常备库存

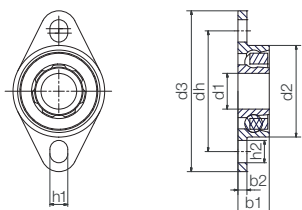
xiros® 固定式带法兰滚珠轴承 | 产品范围

符合FDA标准, 固定式



xirodur® B180 保持架
不锈钢滚珠

● 用于不太精确的固定装置



🔑 产品代码

类型 材料

BB-FL-608-B180-30-ES



保持架材料
30 = xirodur® B180
滚珠材料
ES = 不锈钢

技术参数

安装尺寸	径向负载能力		最大速度 [rpm]	重量 B180/ES [g]
	静态 [N]	动态 [N]		
626	60	62	3,200	2.89
608	80	92	2,200	3.65
6000	110	130	2,200	6.49
6001	130	147	2,000	7.68
6003	160	220	1,600	11.13
6004	250	320	1,400	25.06

尺寸[mm]

d1	d2	d3	b1	b2	dh	h1	h2	产品编号
6	19	33.5	6	2	25	3	4.5	BB-FL-626-B180-30-ES
8	20.7	35.8	7	2	26.8	4	5	BB-FL-608-B180-30-ES
10	26	41	8	2	32	4	5	BB-FL-6000-B180-30-ES
12	28	44	8	2	35	4	5	BB-FL-6001-B180-30-ES
17	35	54	10	2.5	44	4	6	BB-FL-6003-B180-30-ES
20	42	84	12	4	63	8	12	BB-FL-6004-B180-30-ES



订购示例:

BB-FL-608-B180-30-ES = 法兰轴承, 基座材料 xirodur® B180, xirodur® B180 保持架, 不锈钢滚珠



常备库存

xiros® 工程塑料球面输送单元 | 产品范围

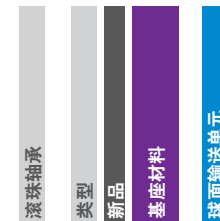
由xirodur® B180材料制成的球面输送单元



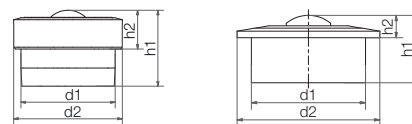
🔑 产品代码

类型 材料

BB-522B-B180-POM



工程塑料球面输送单元
POM = POM (球面输送单元)
选项
B = 新品



BB-505(B)-B180-POM BB-515(B)-B180-POM
BB-522(B)-B180-POM

技术数据和尺寸 [mm]

安装尺寸	最大静态负载能力, 轴向 [N]	内径-Ø		高度		重量 [g]	产品代码
		d1	d2	h1	h2		
505	35	10.4	12.0	8.4	4.3	0.88	BB-505-B180-POM
515	80	24.0	31.0	21.0	9.8	10.73	BB-515-B180-POM
522	110	36.0	45.0	30.0	9.8	28.80	BB-522-B180-POM

技术数据和尺寸 [mm]

安装尺寸	最大静态负载能力, 轴向 [N]	内径-Ø		高度		重量 [g]	产品代码
		d1	d2	h1	h2		
505B	150	10.4	12.0	8.4	4.3	0.92	BB-505B-B180-POM
515B	300	24.0	31.0	21.0	9.8	11.19	BB-515B-B180-POM
522B	500	36.0	45.0	30.0	9.8	29.97	BB-522B-B180-POM



推荐的公差

球面输送单元基座的公差如下:

安装尺寸

505 ▶ 10.40mm H7

515/515A ▶ 23.95mm H7

522/522A ▶ 35.95mm H7

正常情况下: 安装高度的公差为 ± 0.2mm



订购示例:

BB-505-B180-POM = 工程塑料球面输送单元, 基座材料为xirodur® B180, POM 球面输送单元



常备库存

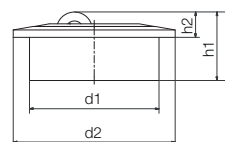
xiros® 工程塑料球面输送单元 | 产品范围

轴向球面输送单元，材料为xirodur® B180



用于高载荷(HH)

带由 xirodur® D180 (HS) 制成的软辊



BB-515A-B180-HH/-HS

BB-522A-B180-HH/-HS

产品代码

类型	材料
----	----

BB-522A-B180-HS



可选项
球面输送单元
HH (硬辊) =
xirodur® B180
HS (软辊) =
xirodur® D180

技术数据和尺寸 [mm]

安装尺寸	最大静态负载能力, 轴向 [N]	内径-Ø		高度		重量		产品代码
		d1	d2	h1	h2	HS [g]	HH [g]	
515A	150	24.0	31.0	14.3	5.3	9.96	9.99	BB-515A-B180-□
522A	300	36.0	45.0	21.25	7.05	24.69	24.71	BB-522A-B180-□

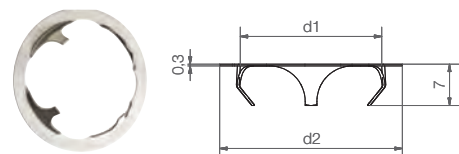
订购示例:

BB-515A-B180-HS = 轴向球面输送单元，材料为xirodur® B180，软型滚珠，材质为xirodur® D180



常备库存

附件: 夹紧环, 可用于xiros® 球面输送单元



xiros®工程塑料球面输送单元标准安装方式为水平方向，xiros®夹紧环为其安装在其它方向提供了可能。易安装且易拆卸。

尺寸[mm]

适用于球传递单元	d1	d2	底座孔	重量 [g]	产品代码
BB-515-B180-POM/BB-515A-B180-□	24	31	25H7	0.91	BB-515-CR
BB-522-B180-POM/BB-522A-B180-□	36	41	37H7	1.61	BB-522-CR



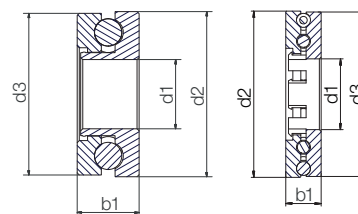
常备库存

xiros® 止推轴承 | 产品范围

xirodur® B180



单/双沟槽, 不锈钢或玻璃滚珠



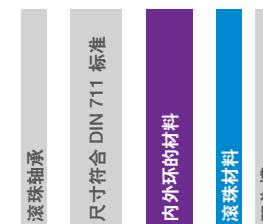
单列轴承

双沟槽轴承

产品代码

类型	材料
----	----

BB-51104-B180-ES-D



可选项
滚珠材料
ES = 不锈钢
GL = 玻璃
后缀
空白 = 单沟槽
D = 双沟槽

技术参数

安装尺寸	单列	双沟槽	负载能力		最大速度 [rpm]	重量	
			静态 [N]	动态 [N]		B180/ES [g]	B180/GL [g]
51100	●	-	200	250	600	6.61	4.12
51104	●	-	650	810	460	13.72	8.19
51104	-	●	975	1,215	460	18.96	8.99

尺寸[mm]

内径-Ø		外径Ø		宽度	保持架/滚珠材料组合		产品代码
d1	d2	d3	b1		B180/ES	B180/GL	
10	24	23.5	9	9	●	●	BB-51100-B180-□
20	35	34.5	10		●	●	BB-51104-B180-□
20	47	46.5	10		●	●	BB-51104-B180-□-D



订购示例:

BB-51100-B180-ES = 止推轴承，外圈材料为xirodur® B180，B180 保持架，不锈钢滚珠



常备库存

xiros® 止推垫圈 | 产品范围

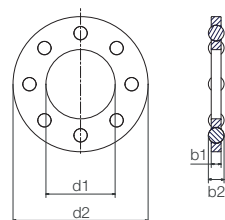
xiroduro® B180



标准型，带不锈钢或玻璃滚珠



窄型设计，带不锈钢或玻璃滚珠



产品代码

类型 材料

BB-6004TW-B180-ES-SL

滚珠轴承
尺寸符合 DIN 625-1 标准
止推垫圈
内外环的材料
滚珠材料
超薄

可选项
滚珠材料
ES = 不锈钢
GL = 玻璃
后缀
空白 = 标准型
SL = 窄型

技术参数 (相对于公制轴)

安装尺寸	超薄的滑动膜	推荐负载能力		最大速度 [rpm]	重量	
		静态 [N]	动态 [N]		B180/ES [g]	B180/GL [g]
626	-	341	425	2,000	1.35	0.81
608	-	482	600	1,700	2.25	1.17
6000	-	610	782	1,500	3.04	1.50
6000	●	405	500	1,500	2.09	1.20
6004	-	975	1,215	700	6.87	4.41
6006	-	925	1,540	600	5.51	3.39
6006	●	520	680	600	4.23	2.98

尺寸[mm]

内径- \varnothing	外径 \varnothing	宽度		内外环/保持架/滚珠材料组		产品代码
		b1	b2	B180/ES	B180/GL	
d1	d2	b1	b2	合		
6.2	18.8	2.0	3.18	●	●	BB-626TW-B180-□
8.2	21.8	2.0	3.97	●	●	BB-608TW-B180-□
10.2	25.8	2.0	4.76	●	●	BB-6000TW-B180-□
10.2	25.8	2.0	3.97	●	●	BB-6000TW-B180-□-SL
21.0	41.0	3.0	4.76	●	●	BB-6004TW-B180-□
29.9	45.5	2.5	4.76	●	●	BB-6006TW-B180-□
29.9	45.5	2.5	3.97	●	●	BB-6006TW-B180-□-SL



订购示例:

BB-6000TW-B180-ES-SL = 止推垫圈, 外环材料为xiroduro® B180, 不锈钢滚珠, 带滑动膜



常备库存

xiros® 回转环滚珠轴承 | 产品范围

xiroduro® B180 - 用于承受轴向负载



不锈钢滚珠



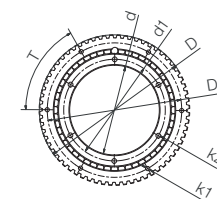
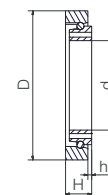
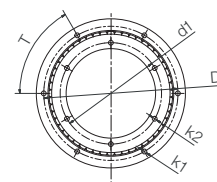
玻璃滚珠



不锈钢滚珠, 带由xiroduro® B180材料的保持架



不锈钢滚珠, 带外驱环 (HDT5)



技术参数

类型	负载能力		最大允许倾斜力矩 [Nm]	最大速度 [rpm]	重量	
	轴向 [N]	径向 [N]			不锈钢 [g]	玻璃 [g]
标准型, 带玻璃或不锈钢滚珠						
RT-01-60	800	720	40	350	111.68	7.33
RT-01-100	1,600	1,250	60	250	283.85	243.76
回转环轴承, 带xiroduro® B180 保持架						
RT-01-40-B180-30	500	260	30	900	63.46	-
RT-01-60-B180-30	600	300	30	800	101.22	-
RT-01-100-B180-30	1,020	760	55	650	248.90	-
RT-01-150-B180-30	2,000	1,100	75	600	398.00	-
RT-01-400-B180-30	5,800	2,900	170	500	-	6338
带外驱环的回转环轴承						
RT-01-60HDT5-B180-30	800	720	40	320	97.00	-



订购示例:

BB-RT-01-60-ES = 标准型的回转环轴承, 外圈材质为xiroduro® B180, 不锈钢滚珠

BB-RT-01-60-B180-30-ES = 回转环轴承, 外圈和保持架材质为xiroduro® B180, 不锈钢滚珠

BB-RT-01-60-HDT5-B180-ES = 外圈材质为xiroduro® B180的回转环轴承, 带外驱环和不锈钢滚珠

BB-RT-01-60-HDT5-B180-30-ES = 回转环轴承, 外圈和保持架材质为 xiroduro® B180, 带外驱环和不锈钢滚珠

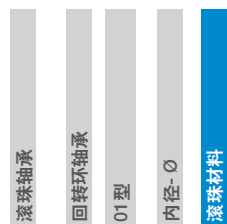
xiros® 回转环滚珠轴承 | 产品范围

xirodur® B180 – 用于承受轴向负载

🔑 产品代码

类型 设计 材料

BB-RT-01-60-ES

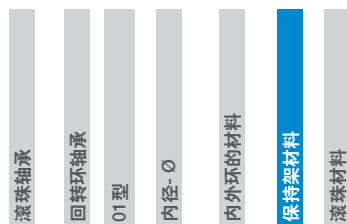


可选项
滚珠材料
ES = 不锈钢
GL = 玻璃

🔑 带保持架的订购代码

类型 设计 材料

BB-RT-01-60-B180-30-ES



尺寸[mm]

d	d1	D	D1	h	H	T	k1	k2	产品代码
标准型, 带玻璃或不锈钢滚珠									
60	68	100	90	2.5	17.5	60	3.3	3.3	BB-RT-01-60-ES
100	110	160	150	5.0	20.0	60	5.2	5.2	BB-RT-01-100-ES
回转环轴承, 带xirodur® B180 保持架									
40	80	47	72	2.5	15	60	3.3	3.3	BB-RT-01-40-B180-30-ES
60	68	100	90	2.5	17.5	60	3.3	3.3	BB-RT-01-60-B180-30-ES
100	160	110	150	5.0	20	60	5.2	5.2	BB-RT-01-100-B180-30-ES
150	210	163	197	5.0	20	60	6.1	6.1	BB-RT-01-150-B180-30-ES
400	450	600	550	10.0	40	51.43	8.0	8.0	BB-RT-01-400-B180-30-GL
带外驱环的回转环轴承									
60	68	100	90	2.5	17.5	60	3.3	3.3	BB-RT-01-60HDT5-B180-30-ES

🚚 常备库存

xiros® 基座轴承 | 产品范围

符合FDA认证, 固定式 – 可替代的版本

FDA



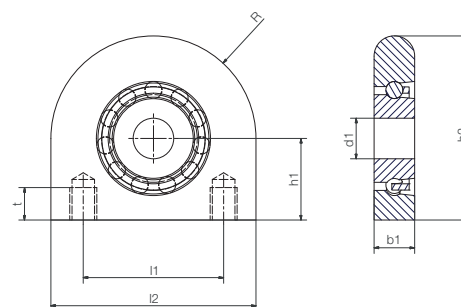
🔑 产品代码

类型 材料

ESTM-BB1-F25-B180-ES-SL



- 符合FDA认证的组件
- 可承受高达 50 kg 的负载 (取决于安装尺寸)



内外环的材料
B180 = xirodur® B180
滚珠材料
ES = 不锈钢

技术参数

类型	径向负载能力		最大速度 [rpm]	重量 不锈钢 [g]
	静态 [N]	动态 [N]		
ESTM-F15	270	350	1,250	86
ESTM-F17	280	360	1,200	85
ESTM-F20	290	370	1,150	83
ESTM-F25	480	520	850	119
ESTM-F30	500	550	840	163

技术参数

d1	b1	h1	h2	l1	l2	R	螺纹	t	产品代码
15	15	30.2	68.2	52	76	38	M10	12	ESTM-BB1-F15-B180-ES-SL
17	15	30.2	68.2	52	76	38	M10	12	ESTM-BB1-F17-B180-ES-SL
20	15	30.2	68.2	52	76	38	M10	12	ESTM-BB1-F20-B180-ES-SL
25	17	36.5	78.5	56	84	42	M10	15	ESTM-BB1-F25-B180-ES-SL
30	19	42.9	89.9	66	94	47	M14	18	ESTM-BB1-F30-B180-ES-SL

🚚 常备库存

xiros® 基座轴承 | 产品范围

固定式



igumid G 基座
PA保持架,
不锈钢滚珠

igumid G 外壳,
保持架,
玻璃滚珠

🔑 产品代码

类型 材料

ESTM-BB1-F06-B180-ES



内外环的材料

B180 = xirodur® B180

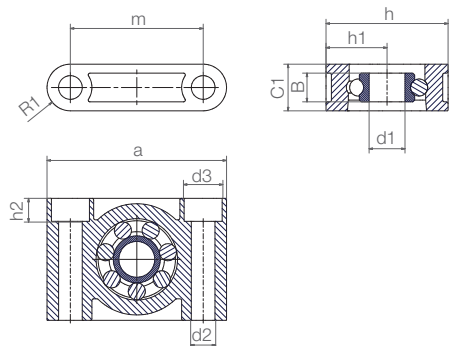
选项:

滚珠材料

ES = 不锈钢

GL = 玻璃

● 易于装配



技术参数

类型	径向负载能力		最大速度 [rpm]	重量	
	静态 [N]	动态 [N]		B180/ES [g]	B180/GL [g]
ESTM-F06	41	43	2,600	7.7	6.7
ESTM-F10	110	130	1,900	20.2	18.2
ESTM-F20	250	320	1,150	54.1	47.7

尺寸[mm]

内径-Ø d1	安装孔直径Ø d2	d3	h	h1	h2	a	m	C1	B	R1	产品代码
6	5.5	-	22	11	-	36	26	10	6	5.0	ESTM-BB1-F06-B180- <input type="checkbox"/>
10	6.6	10.6	34	17	6.6	50	37	13	8	6.5	ESTM-BB1-F10-B180- <input type="checkbox"/>
20	9.0	14.0	48	24	8.6	72	54	18	12	9.0	ESTM-BB1-F20-B180- <input type="checkbox"/>



订购示例:

ESTM-BB1-F06-B180-ES = 基座轴承, 固定式, 由xirodu® B180材料制成的不锈钢滚珠



常备库存

xiros® 基座轴承 | 产品范围

活动式



igumid G 基座,
PA保持架, 不锈钢滚珠

igumid G 基座,
PA保持架,
玻璃滚珠

🔑 产品代码

类型 材料

ESTM-BB1-P08-B180-ES



内外环的材料

B180 = xirodur® B180

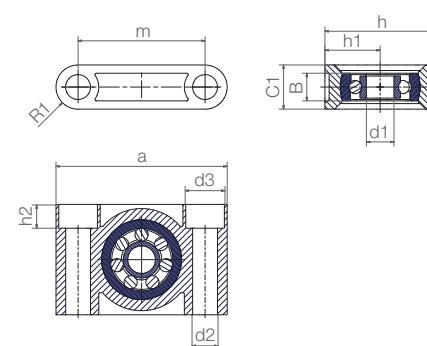
选项:

滚珠材料

ES = 不锈钢

GL = 玻璃

● 可补偿公差



技术参数

类型	径向负载能力		最大速度 [rpm]	重量	
	静态 [N]	动态 [N]		B180/ES [g]	B180/GL [g]
ESTM-P08	80	94	2,200	19.6	18.2
ESTM-P10	110	130	1,900	32.9	30.3
ESTM-P12	130	147	1,750	54.8	52.8

尺寸[mm]

内径-Ø d1	安装孔直径Ø d2	d3	h	h1	h2	a	m	C1	B	R1	最大旋转角度	产品代码
8	6.6	10.6	34	17	6.4	50	37	13	8	6.5	±5°	ESTM-BB1-P08-B180- <input type="checkbox"/>
10	9.0	14.0	40	20	8.6	62	46	16	10	8	±5°	ESTM-BB1-P10-B180- <input type="checkbox"/>
12	9.0	14.0	48	24	8.6	72	54	18	12	9	±5°	ESTM-BB1-P12-B180- <input type="checkbox"/>



订购示例:

ESTM-BB1-P08-B180-ES = 基座轴承, 活动式, 由xirodu® B180材料制成的不锈钢球



常备库存

xiros® 4孔固定式法兰滚珠轴承 | 产品范围

活动式



igumid G 基座
PA保持架,
不锈钢滚珠

● 可补偿公差

🔑 产品代码

类型 材料

EFSM-BB1-P 08-B180-ES



内外环的材料

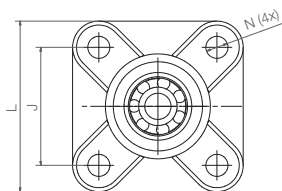
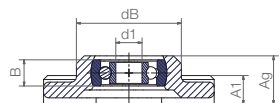
B180 = xirodur® B180

选项:

滚珠材料

ES = 不锈钢

GL = 玻璃



技术参数

类型	径向负载能力		最大速度 [rpm]	重量	
	静态 [N]	动态 [N]		B180/ES [g]	B180/GL [g]
EFSM-P08	80	94	2,200	25.2	24.0
EFSM-P10	110	130	1,900	48.8	46.2
EFSM-P12	130	147	1,750	80.0	77.7

尺寸[mm]

内径-Ø d1	dB d2	L	J	A1	Ag	B	N	最大旋转角度	产品代码
8	32.5	52	36	9	15.5	8	6.4	±20°	EFSM-BB1-P08-B180-□
10	40.0	65	45	11	18.8	10	8.4	±20°	EFSM-BB1-P10-B180-□
12	48.0	74	52	14	23.5	12	8.4	±20°	EFSM-BB1-P12-B180-□

🛒 订购示例:

EFSM-BB1-P08-B180-ES = 4孔固定式法兰轴承, 外圈材质为xirodur® B180, 不锈钢滚珠

🚚 常备库存

xiros® 2孔固定式法兰滚珠轴承 | 产品范围

活动式



igumid G 基座
PA保持架,
不锈钢滚珠

● 延长孔确保无故障的重新调节
● 轴承无需精确对准

🔑 产品代码

类型 材料

EFOM-BB1-P 08-B180-ES



内外环的材料

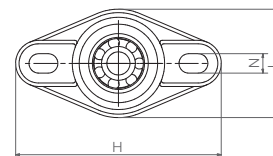
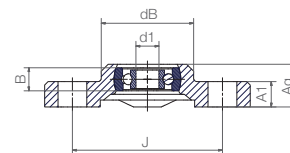
B180 = xirodur® B180

选项:

滚珠材料

ES = 不锈钢

GL = 玻璃



技术参数

类型	径向负载能力		最大速度 [rpm]	重量	
	静态 [N]	动态 [N]		B180/ES [g]	B180/GL [g]
EFOM-P08	80	94	2,200	19.5	18.1
EFOM-P10	110	130	1,900	36.3	33.6
EFOM-P12	130	147	1,750	61.7	59.4

尺寸[mm]

内径-Ø d1	dB d2	H	L	J	A1	Ag	B	N	最大旋转角度	产品代码
8	32.5	72.6	38	53	10	15.5	8	6.4x10.1	±20°	EFOM-BB1-P08-B180-□
10	40.0	89.0	47	65	11	18.8	10	8.4x12.5	±20°	EFOM-BB1-P10-B180-□
12	48.5	101.0	58.5	75	14	23.5	12	8.4x12.5	±20°	EFOM-BB1-P12-B180-□

🛒 订购示例:

EFOM-BB1-P08-B180-ES = 2孔固定式带法兰滚珠轴承, 外圈材料和为xirodur® B180, 不锈钢球

🚚 常备库存

/9001:2015 /16949:2016

igus®拖链、电缆和线束以及塑料滑动轴承，通过了
ISO 9001:2015和IATF 16949:2016认证。

/newsletter

免费的！从igus®了解更多最新的工程运动塑料的
趋势和创新。为您或您的行业提供更多的应用和视
频。注册账号：igus.cn/i/contact-us

/contact

您可以联系您国家或行业对应的联系人：
igus.cn/r/registration

igus®

易格斯（上海）拖链系统有限公司
上海市奉贤区环城北路50号
邮箱：201401
电话：021-8036 6999
传真：021-8036 6116
邮箱：cnmaster@igus.net
<https://www.igus.cn>

易格斯保留最终的解释权！

截至11/2021

igus® xiros® 滚珠轴承