

knife-edge

自润滑的转角轴承 ...



plastics for longer life®

igus[®].cn

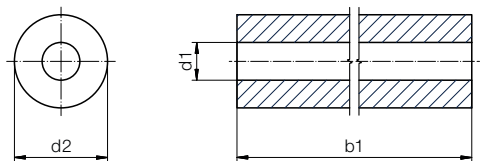
igus.cn/zh-CN/bearings/rollers/r1m

常备库存 ...



iglidur® P210
全能型材料, 最高温度可达100°C
尺寸 [mm]

产品代码	内径- Ø d1 +0,1	外径 Ø d2 ±0,1	长度 b1 -0,3
P210RLM-0309-50	3,1	9,0	50,0
P210RLM-0409-50	4,1	9,0	50,0
P210RLM-0511-70	5,1	11,0	70,0
P210RLM-0514-70	5,1	14,0	70,0
P210RLM-0612-70	6,1	12,0	70,0
P210RLM-0614-70	6,1	14,0	70,0
P210RLM-0812-70	8,1	12,0	70,0
P210RLM-0814-70	8,1	14,0	70,0
P210RLM-0818-70	8,1	18,0	70,0
P210RLM-1020-70	10,1	20,0	70,0



iglidur® A180
全能型材料, 最高温度可达90°C
尺寸 [mm]

产品代码	内径- Ø d1 +0,1	外径 Ø d2 ±0,1	长度 b1 -0,3
A180RLM-0309-50	3,1	9,0	50,0
A180RLM-0409-50	4,1	9,0	50,0
A180RLM-0511-70	5,1	11,0	70,0
A180RLM-0514-70	5,1	14,0	70,0
A180RLM-0612-70	6,1	12,0	70,0
A180RLM-0614-70	6,1	14,0	70,0
A180RLM-0812-70	8,1	12,0	70,0
A180RLM-0814-70	8,1	14,0	70,0
A180RLM-0818-70	8,1	18,0	70,0
A180RLM-1020-70	10,1	20,0	70,0



iglidur® A350
耐介质, 最高温度可达+180 °C
尺寸 [mm]

产品代码	内径- Ø d1 +0,1	外径 Ø d2 ±0,1	长度 b1 -0,3
A350RLM-0309-50	3,1	9,0	50,0
A350RLM-0612-70	6,1	12,0	70,0
A350RLM-0614-70	6,1	14,0	70,0
A350RLM-0818-70	8,1	18,0	70,0



iglidur® H1
可用于高速度运行, 最高温度可达200°C
尺寸 [mm]

产品代码	内径- Ø d1 +0,1	外径 Ø d2 ±0,1	长度 b1 -0,3
H1RLM-0309-50	3,1	9,0	50,0
H1RLM-0409-50	4,1	9,0	50,0
H1RLM-0511-70	5,1	11,0	70,0
H1RLM-0612-70	6,1	12,0	70,0
H1RLM-0614-70	6,1	14,0	70,0
H1RLM-0812-70	8,1	12,0	70,0
H1RLM-0814-70	8,1	14,0	70,0



iglidur® A250
可用于高速度运行, 最高温度可达90°C
尺寸 [mm]

产品代码	内径- Ø d1 +0,1	外径 Ø d2 ±0,1	长度 b1 -0,3
A250RLM-0409-50	4,0	9,0	50,0
A250RLM-0612-70	6,0	12,0	70,0
A250RLM-0812-70	8,0	12,0	70,0
A250RLM-0814-70	8,0	14,0	70,0
A250RLM-0816-70	8,0	16,0	70,0



iglidur® 解决方案 ...

... 传送带的急转机构

iglidur®转角轴承: 技术数据

- 精确引导传送带运行
- 直径小, 适合小安装空间
- 适用于运输易碎品
- 用于转角滑轮

iglidur®转角轴承: 应用数据

- 此结构的滚轮需要较大的pv值 (较小的过渡半径下, 传送带的张紧力/高速度)
- 典型工况: $v_{max} = 0.3-0.5m/s$; $p_{max} = 0.5-1MPa$

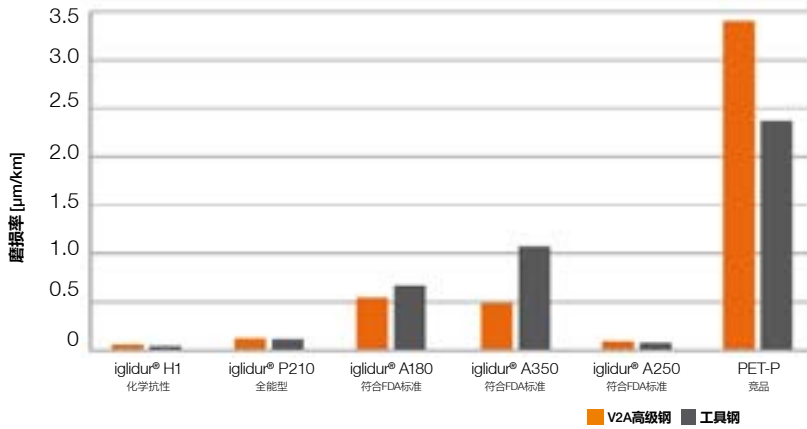
iglidur®转角轴承经典配置

- 典型直径比 = 1:3 (如I.D. = 3mm / O.D. = 9mm)
- **运动方式:** 轴固定, 轴承滚动

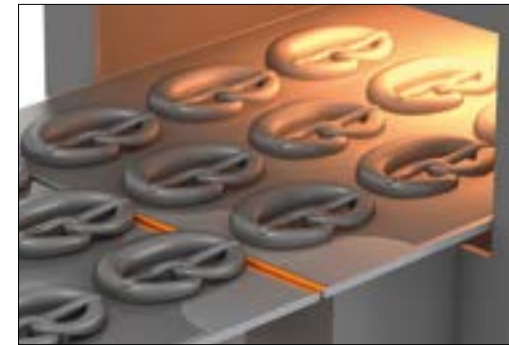
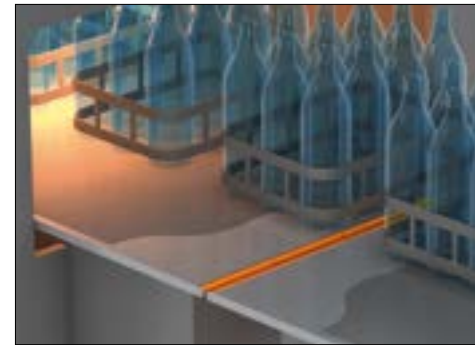
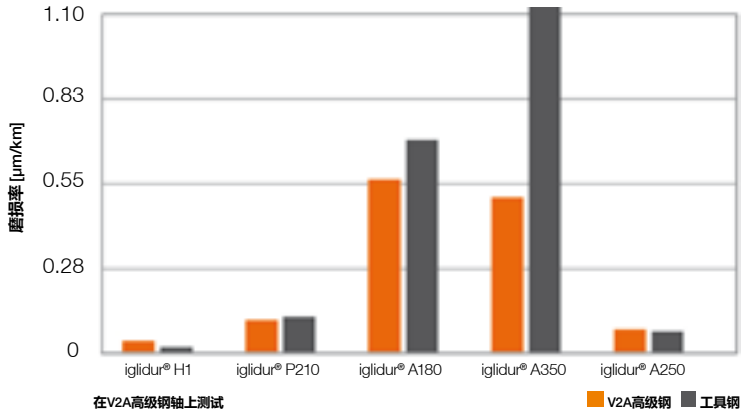
iglidur®的优势:

- 完全自润滑传送带机构
- 与硬摩擦式的转角轴承相比, 其所需驱动力更小
- 延长传送带的使用寿命
- 与机加工的PET-P轴承相比, 具有更高的性价比
- 比PET/POM材料更耐磨
- 耐高温和高化学抗性

转角轴承的磨损率测试, 旋转轴承测试工况: 负载1N/mm², 速度0.3m/s



多种iglidur®转角轴承材料磨损率测试, 旋转轴承测试工况: 负载1MPa, 速度0.3m/s



技术属性

一般性能	单位	P210	A180	A350	H1	A250
密度	g/cm ³	1,4	1,46	1,42	1,53	1,34
颜色		黄色	白色	蓝色	淡黄色	蓝色
+23°C/50%r.h.时的最大吸水率	重量-%	0,3	0,2	0,6	0,1	0,3
最大吸水率	重量-%	0,5	1,3	1,9	0,3	4,2
机械性能						
可允许的最大静态表面压力 (+20 °C)	MPa	50	28	60	80	38
邵氏 D 硬度		75	76	76	77	76
物理和热性能						
长期运行时的最高温度	°C	100	90	180	200	90
短期运行时的最高温度	°C	160	110	210	240	180
最低应用温度	°C	-40	-50	-100	-40	-40
导电性能						
表面电阻	Ω	> 10 ¹¹	> 10 ¹¹	> 10 ¹¹	>10 ¹¹	>10 ¹²

定制化形状 ...

... 可根据您的需求设计

提供定制化转角轴承免费咨询

igus®可以使用iglidur®材料为您定制化生产所需的转角轴承，轴承的长度和形状均可根据您的应用需求定制。制造工艺有注塑成型和棒料机加工两种。您可以直接前往www.igus.eu/customized-shape提交咨询，我们将很乐意在选材和制造工艺方面为您提供建议。



使用igus在线工具轻松订购转角轴承定制件

您有想要的转角导轴承的3D图纸吗？那么您使用igus在线配置器，仅需3步即可订购所需导辊。

模型上传到在线配置器中，我们会检查部件的可制造性并为您生产转角导辊，产品的价格信息立即显示。

您只需访问www.igus.eu/cnc-service，将您的3D



igus.cn/zh-CN/bearings/rollers

igus.com.cn/24h

24小时随时在线订购！更多产品目录和宣传册详见

www.igus.cn

/9001:2015

/16949:2016

igus®拖链系统、电缆及轴承产品均通过ISO 9001:2015和
IATF 16949:2016认证。

您对转角轴承有任何疑问吗？请联系易格斯。



夏宁翔

Ahren Xia

易格斯包装行业经理

电话: 021-8036 6455

邮箱: axia@igus.net

igus®

易格斯（上海）拖链系统有限公司

地址: 上海市奉贤区环城北路50号

电话: 021-8036 6999

传真: 021-8036 6116

邮箱: cnmaster@igus.net

<https://www.igus.cn>

易格斯保留 最终解释权
MAT0071949.14 截至09/2021
易格斯保留技术参数修改权。

www.igus.cn/zh-CN/bearings/rollers