



# 低成本机器人市场

300+合作伙伴 / 独立的解决方案 / 免费测试

[rbtx.igus.cn](http://rbtx.igus.cn)

2026年度·下

## 什么是RBTX?

### 我们的目标

我们希望通过简单且廉价的生产流程自动化来帮助中小型企业更高效地创造价值。

### 低成本

用于工业/商业用途的廉价且耐用的机器人组件

### 线上沟通方案

通过RBTX官网 ([rbtx.igus.cn](http://rbtx.igus.cn)), 随时免费预约和方案工程师沟通项目软硬件细节

### 先测试后购买

项目方案锁定后, 会先在igus® 的测试场地进行测试



# FAIR

## 热卖产品

# CGXi

## 热卖产品

### RBTX-FAIR-0001

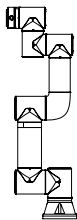
有效负载  
3kg

工作半径  
622mm

重复定位精度  
 $\pm 0.02\text{mm}$

起售价:

¥22,800



### RBTX-FAIR-0002

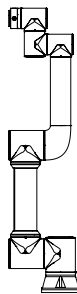
有效负载  
5kg

工作半径  
922mm

重复定位精度  
 $\pm 0.02\text{mm}$

起售价:

¥23,800



### RBTX-FAIR-0003

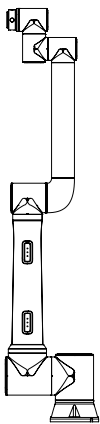
有效负载  
10kg

工作半径  
1400mm

重复定位精度  
 $\pm 0.05\text{mm}$

起售价:

¥36,200



### RBTX-FAIR-0004

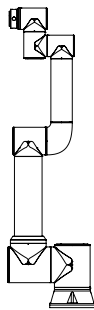
有效负载  
16kg

工作半径  
1034mm

重复定位精度  
 $\pm 0.03\text{mm}$

起售价:

¥36,200



### RBTX-FAIR-0005

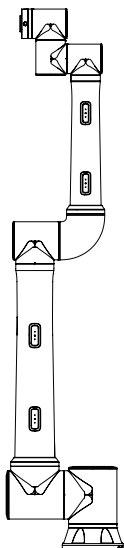
有效负载  
20kg

工作半径  
1854mm

重复定位精度  
 $\pm 0.1\text{mm}$

起售价:

¥46,800



### RBTX-FAIR-0006

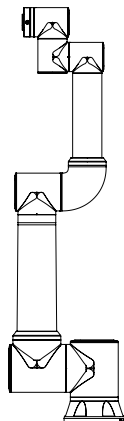
有效负载  
30kg

工作半径  
1403mm

重复定位精度  
 $\pm 0.1\text{mm}$

起售价:

¥49,800



### RBTX-CGXi-0002

额定负载  
4kg

工作半径  
1300mm

重复定位精度  
 $\pm 0.05\text{mm}$



### RBTX-CGXi-0003

额定负载  
6kg

工作半径  
917mm

重复定位精度  
 $\pm 0.02\text{mm}$



### RBTX-CGXi-0004

额定负载  
9kg

工作半径  
1500mm

重复定位精度  
 $\pm 0.05\text{mm}$



### RBTX-CGXi-0005

额定负载  
12kg

工作半径  
1300mm

重复定位精度  
 $\pm 0.03\text{mm}$



### RBTX-CGXi-0006

额定负载  
18kg

工作半径  
900mm

重复定位精度  
 $\pm 0.02\text{mm}$



### RBTX-CGXi-0007

额定负载  
20kg

工作半径  
1800mm

重复定位精度  
 $\pm 0.05\text{mm}$

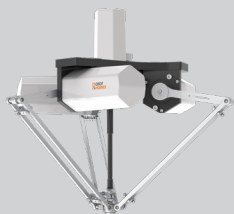


# Delta

 热卖产品

# SCARA

 热卖产品



**RBTX-PHOE-0001**  
工作空间直径: 360mm  
负载: 1kg  
重复定位精度:  $\pm 0.05\text{mm}$



**RBTX-PHOE-1001**  
臂展: 450mm  
负载: 3kg



**RBTX-PHOE-0002**  
工作空间直径: 800mm  
负载: 3kg  
重复定位精度:  $\pm 0.05\text{mm}$



**RBTX-PHOE-1002**  
臂展: 550mm  
负载: 3kg



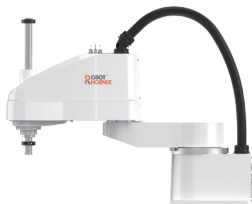
**RBTX-PHOE-0003**  
工作空间直径: 1100mm  
负载: 3kg  
重复定位精度:  $\pm 0.05\text{mm}$



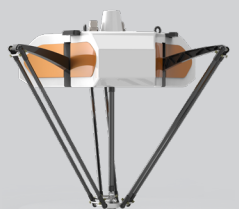
**RBTX-PHOE-1003**  
臂展: 650mm  
负载: 3kg



**RBTX-PHOE-0004**  
工作空间直径: 1300mm  
负载: 6kg  
重复定位精度:  $\pm 0.05\text{mm}$



**RBTX-PHOE-1004**  
臂展: 550mm  
负载: 5kg



**RBTX-PHOE-0005**  
工作空间直径: 1600mm  
负载: 6kg  
重复定位精度:  $\pm 0.05\text{mm}$



**RBTX-PHOE-1005**  
臂展: 650mm  
负载: 5kg

更多规格请联系我们!

# Delta 机器人



**10%**

整体性能提高

标准动作节拍  
240次/分钟

**50%**

节省控制硬件成本

自研控制系统  
内置视觉

**31ms**

响应速度提高

全碳纤维运动构件

# TURIN

 热卖产品

## 介绍内容

控制柜标配10入14出标准IO接口，支持TCP/IP、ModbusTCP等多种通讯协议。直观的TURIN机器人控制软件简化编程和自动化系统集成。非常适合中小企业开发者的小负载协作机械臂。



## RBTX-TURIN-0001

负载：5kg

臂展：900mm

防护等级：IP54/IP67

重复定位精度：±0.03mm

# SCARA 机器人

全系SCARA机器人拥有座装、吊装等三系列14款机型，均采用铝合金铸造工艺。



轻量化易部署，灵活应对食品、药品、半导体等高洁净度要求的复杂应用场景。

## RBTX-TURIN-0002

负载：10kg

臂展：1310mm

防护等级：IP54/IP67

重复定位精度：±0.05mm



## RBTX-TURIN-0003

负载：20kg

臂展：1650mm

防护等级：IP54

重复定位精度：±0.1mm



# DOBOT

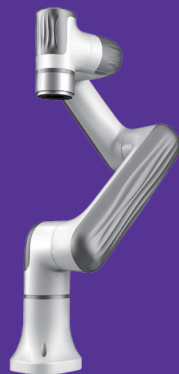
## 热卖产品

# 电动夹爪

## 热卖产品

### 产品介绍

工作半径为625毫米，最大载荷能力为2公斤，最高速度可达1.6米/秒，在快速且重复的应用中表现出色。其紧凑的结构仅重11公斤，便于在不同方向和工业环境中安装。



### RBTX-HITBOT-GP-0001

0.1秒闭合时间  
千万次循环，超越气爪  
占用空间小，方便集成



### RBTX-HITBOT-GP-0002

夹持力大  
行程可调，夹持力可调  
无滑环，维护成本低



### RBTX-HITBOT-GP-0101

可与协作机器人末端直连  
单行程运动最短时间0.5s  
重复定位精度±0.03mm  
推荐夹持重量≤1kg



### RBTX-HITBOT-GP-0203

支持无限旋转和相对旋转  
千万次循环，超越气爪  
无滑环，维护成本低



### RBTX-HITBOT-GP-0401

夹持力30-80N，能量密度高  
可与协作机器人末端直连  
重复定位精度±0.03mm  
总行程20mm（连续可调）

### 产品介绍

工作半径为850毫米，最大载荷能力为5公斤，最高速度可达2米/秒，在快速且重复的应用中表现出色。其轻量化结构仅14公斤，便于安装于不同工业安装方向。



### 易用且部署快速

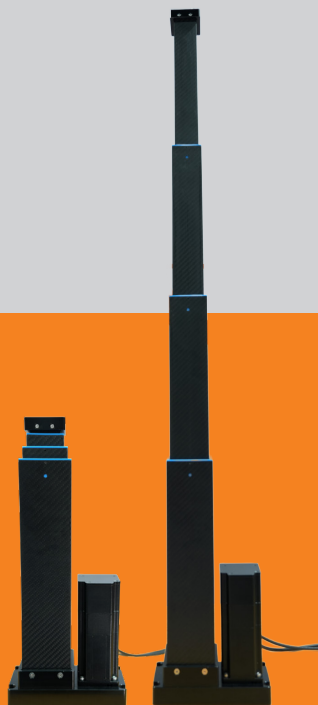
其直观软件以及用户友好的操作，Dobot Nova 2使企业能够自动化流程，而无需任何机器人专业知识。感谢快速搭建与调试集成工作量和停机时间被控制在最低，使机器人能够快速部署到现有环境中。该系统具备直观的图形用户界面，通过手动引导机器人实现拖曳模式编程，以及对生成轨迹的简单播放，使得即使是首次用户也能轻松实现自动化。

更多末端执行器选型请咨询RBTX专家!

# 碳纤维电动 多节推杆



大伸缩比...



## QLE-70 技术参数

重量[Kg](不含电机):

高度[mm]:

导程[mm/r]:

额定负载[Kg]:

最大负载[Kg]:

速度[m/s]:

输入扭矩 (N.m):

2kg

Min.=405mm,Max.=1105mm

50mm/r

5kg

7kg

≤0.2m/s

3N.m

## 接受定制

外壳材质: 铝合金、不锈钢...

伸缩节数: 2~6节

最大负载: 30kg(无偏载)

更多定制需求请联系我们...

# 天工行者

RBTX-UBTE-0001

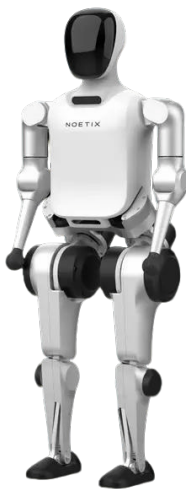


## 产品重点

- 拟人化设计: 身高 172 cm, 42 自由度配置, 支持 10 km / h 冲刺及复杂动作
- 轻量化结构: 自主研发集成关节模块, 峰值扭矩 300 N · m, 采用航空级铝合金 + 钛合金材质
- 双电池热管理: 30 安时 + 3 安时热插拔电池, 全身风道冷却
- 高效低耗: 连续运动时长 3.5 小时, 不间断作业时长 8 小时

# 松延动力N2

RBTX-NOET-0001



## 产品重点

- 外观与尺寸重量: 约 1.2 米, 总重量约 30 千克
- 核心关节配置: 具备高扭矩密度和高扭矩带宽, 峰值扭矩达 150 N · m
- 电池与续航: 配备高放电率、高性能锂离子快换电池, 续航时间可达 1-2 小时
- 运动控制与性能: 采用自主研发的超高动态性能强化学习运动控制算法, 最高移动速度超过 2 m / s

# 免费咨询

仅需四步即可实施自动化

与我们的RBTXpert  
预约免费视频通话

向我们展示您的应用



我们与您一起寻找  
所有组件

非约束性固定价格报价

## 订单前先测试

### 您的部件，我们的测试

立即联系易格斯



超过1000个项目  
已测试



¥23,000 - ¥230,000  
硬件成本



投资回报时长  
3-12个月

### 运作方式

不确定您的流程能否实现自动化？现在就让我们确认一下您的流程：



发送自动化任务和部件



我们进行测试



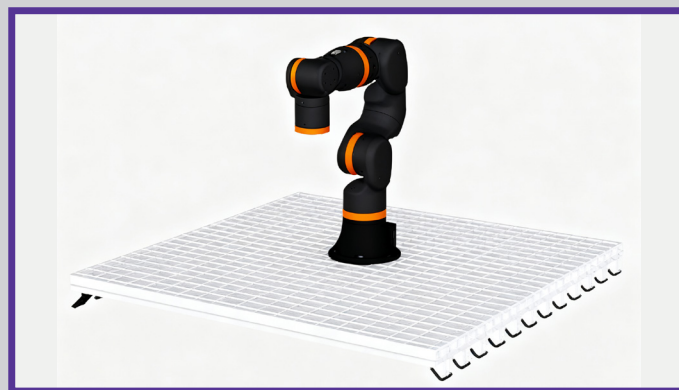
视频远程看测试效果，  
获取可行性报告

## Machine Planner...

RBTX 平台的 **Machine Planner** 是一款面向自动化系统的在线快速配置与报价工具，可在数分钟内完成从机器人、框架、输送线到抓手、安全系统的一体化方案设计，并即时输出成本与交期，适用于中小企业的低成本自动化改造。



- 快速配置自动化解决方案
- 丰富的组件选择
- 提供设计指导和案例参考
- 简单易懂的组装说明



# 机器人学院...



## 个性化的培训课程

无论你是想学习机器人技术的基础知识，还是想提升自己的编程技能，我们的课程都能提供量身定制的专业知识。



### 基础培训



### 专家培训



### 应用培训



## 联系我们



500款互相兼容的  
线上产品



150家技术领先的  
机器人厂家



400个解决方案  
自动化成本1.9万起



3000个  
活跃项目



专家客服企业微信

与我们的自动化专家

30分钟内找到最经济实惠的有效解决方案。

已完成超过3000个项目