

[igus.com.cn/8prm](https://www.igus.com.cn/8prm)

随时下单。订货和交货时间为周一到周六的上午8:00 至下午8:00，
无最小起订量，无额外费用，快速交货

<https://www.igus.cn> 电话：021-8036 6999 传真：021-8036 6116

[igus.com.cn/24](https://www.igus.com.cn/24)

在线商铺 - 24小时!

[/9001:2015](#)
[/16949:2016](#)

igus® 拖链系统，电缆和装配电缆，工程塑料轴承均通过 ISO 9001:2015和 IATF 16949:2016



自润滑，免维护，带故障防护机制

[/newsletter](#)

免费! 发现更多 igus® motion plastics® 最新资讯及产品。请访问: www.igus.com.cn/newsletter

[igus.cn](https://www.igus.cn)

易格斯(上海)拖链系统有限公司
上海市奉贤区环城北路50号
电话: 021-8036 6999
传真: 021-8036 6116
邮箱: cnmaster@igus.net
<https://www.igus.cn>

易格斯保留最终解释权。

12/2023

plastics

...Spherical
免润滑...高性能的 igubal® 带座轴承/杆端轴承



plastics for longer life®... igus®
Bearings...
... www.igus.cn ...

目录...

金属外壳杆端关节轴承 ...		页码
	内螺纹 KBR(L)M-XX-J-ES-RA	08
	外螺纹 KAR(L)M-XX-J-ES-RA	10
	内螺纹 KBR(L)M-XX-ES-RA	11
	外螺纹 KAR(L)M-XX-ES-RA	12
	内螺纹 KBR(L)M-XX-ES-HM	13
	外螺纹 KAR(L)M-XX-ES-HM	14
	内螺纹 KBR(L)M-XX-ES-CL	15
	外螺纹 KAR(L)M-XX-ES-CL	16
带座轴承 ...		页码
	球体 JEM/A350EM系列	17

* 材料见附表

目录...

带座轴承 ...		页码
	KSTM-XX-HM 系列 KSTM-XX-A350-ES-HM 系列	18
	EFOM-XX-HM 系列 EFOM-XX-A350-ES-HM 系列	19
	EFSM-XX-HM 系列 EFSM-XX-A350-ES-HM 系列	20
	PATM-XX-HM 系列 PATM-XX-A350-ES-HM 系列	21
	SBPP-XX-HM 系列 SBPP-XX-A350-ES-HM 系列	22
	SBPFL-XX-HM 系列 SBPFL-XX-ES-HM 系列	23
	SRM-S20-V 系列	24
	附表：材料参数	25

精进技术，降低成本...

plastics for longer life®...

精进技术和降低成本是易格斯产品的核心价值。

我们的客户起码都得到其中至少一项优势：有效地降低成本或延长使用寿命、提升技术。

易格斯在工程塑料领域拥有 50 多年的设计和生产经验，并持续推进产品创新的理念。易格斯服务于全球超过 200,000 家客户。在港口设备、机床、起重机、物流、机器人、能源冶金等各行业有着广泛应用。

了解更多产品及应用请访问：

www.igus.cn



陈亚
Daniel Chen
产品经理

电话：021-8036 6946
传真：021-8036 6936
E-mail: dchen@igus.net



24 小时或当天发货*

货物在 24 小时内从易格斯发出。使用物流或您要求的方式发货，请告诉我们您的特殊要求。



无最小起订量

易格斯无最小起订量。根据您的需要订购。



质保承诺

除了法律保证，我们还会对产品的磨损和寿命有所承诺。我们会根据实际应用设定产品的性能参数。您还能得到一份质保承诺！



易格斯产品目录

除了在这本册子里推荐的产品外，您可以申请全系列易格斯产品的目录：



服务时间

周一到周六，8:00 am - 8:00 pm



服务热线

电话：021 8036 6999
传真：021 8036 6116



在线商铺

请访问 www.igus.cn。您可以找到全系列的易格斯产品。
24 小时在线订购。



还有什么问题？

您还有任何问题或需要任何帮助，请来电或登录我们的网站进行查询。
www.igus.cn

* 发货时间是指截止货物发出的时间。

关于易格斯...

公司介绍 ...



易格斯在全球有 35 家全资子公司，有超过 3,800 名员工，并在其他 55 个国家拥有经销商合作伙伴，我们不仅提供专业的解决方案，且在全球范围实现内快速交货。

- 易格斯成立于 1964 年
- 总部位于德国科隆
- 服务于全球超过 200,000 个客户
- 每年研发 1,500 至 2,500 个新产品及型号作为扩充
- 我们的产品每年展出在全球 175 种展会上

无论您在何时何地，易格斯将为您提供专业的工程塑料拖链和轴承解决方案，也可根据您的具体应用，提供定制化的解决方案。易格斯愿意和您共同应对每一个新的应用领域的挑战，努力帮您找到适合的解决方案，并可提供免费样品试用。

motion plastics® for longer life...

来自于同一供应商...降低成本...

igubal® 带座轴承 ...

- 比市场上普通的轴承的使用寿命延长8倍
- 可用于高静态载荷的工况
- 自润滑（无需使用额外的润滑油），免维护且减少停机时间
- 轴承易于更换，可节省25%的成本
- 可更换球面轴承

www.igus.com.cn/igubal-seminars

球体和轴承座配合使用 ...



球体和铸铁基座
坚固，免维护的铸铁基座，尺寸UC204-206, UC208 和UC210。我们也提供带2个或4个通孔的法兰固定式轴承。



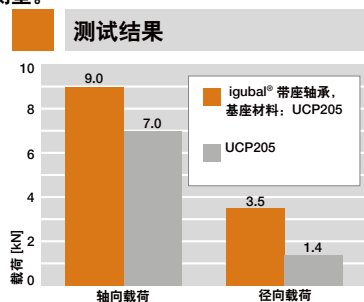
球体和冲压座
高性能的基座轴承尺寸范围 P204-208。我们也提供带2个通孔固定式法兰滚珠轴承。



带球体的塑料基座轴承
基座轴承和带2或4个通孔的固定式法兰轴承，常备库存。



杆端关节轴承
内螺纹或外螺纹，可在恶劣的环境中，耐腐蚀，弱酸和碱，耐灰尘和脏污，可提供可侦测型。



igubal® 球面轴承 ...

- 耐脏污和介质
- 免润滑，无需冲洗
- 比金属轴承重量减轻50%
- 符合FDA标准
- 免维护，降低了使用润滑剂的成本
- iglidur® J4球面轴承比 iglidur® J J4的成本比J降低25%
- 降低能耗，减少资源浪费

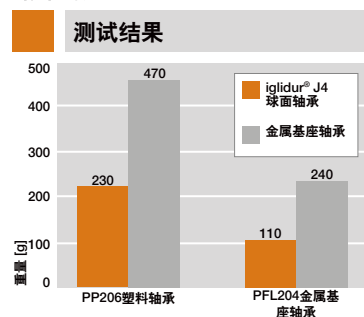
将球体放入轴承 ...



注塑而成的球体
适用于 UCP/UCF/UCFL等 金属轴承座，尺寸 203-210。低成本且更高的性价比。



机加工的球体
适用于高负载且耐脏污的环境。也可提供符合FDA 标准的产品



产品优势及应用实例 ...



免维护 ...
自润滑的球面轴承，可用于干运行。



耐腐蚀
工程塑料材质的球面轴承比金属更耐腐蚀，因此适合用于水下环境和介质中。



高效率 ...
得益于轴承的免润滑和免维护性能，设备的运行效率可提高13倍。



密封性良好且耐脏污 ...
耐脏污和灰尘，耐磨损。



轻量化 ...
工程塑料带座轴承比金属轴承的重量减轻80%。



易于安装 ...
易于安装... 可快速更换球面轴承，无需拆卸轴承座。



igubal® 带座轴承由注塑成型的基座和可更换的球面轴承组成



igubal® 带座轴承，可用于水下环境



igubal® 带座轴承，注塑成型的基座，可用于堆肥厂应用



由注塑成型的基座和 iglidur® J组成的 igubal® 带座轴承，可用于砖厂



注塑成型的 igubal® 带座轴承，可用在行业



注塑成型的 igubal® 带座轴承，适用于玻璃窗格传送带

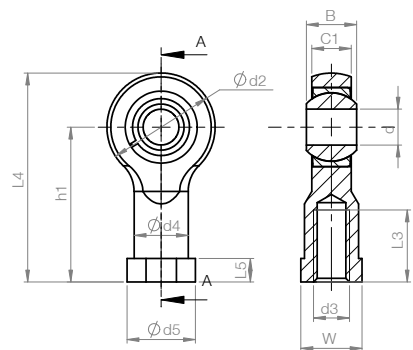
杆端关节轴承...



产品代码

K B R(L) M-XX-J-ES-RA

尺寸K系列	内螺纹	左右旋螺纹	公制	尺寸规格	内含J材料衬套	不锈钢外壳	类型
-------	-----	-------	----	------	---------	-------	----



材料

基座: 304不锈钢
衬套: igumid® J
球体: 30Cr13不锈钢

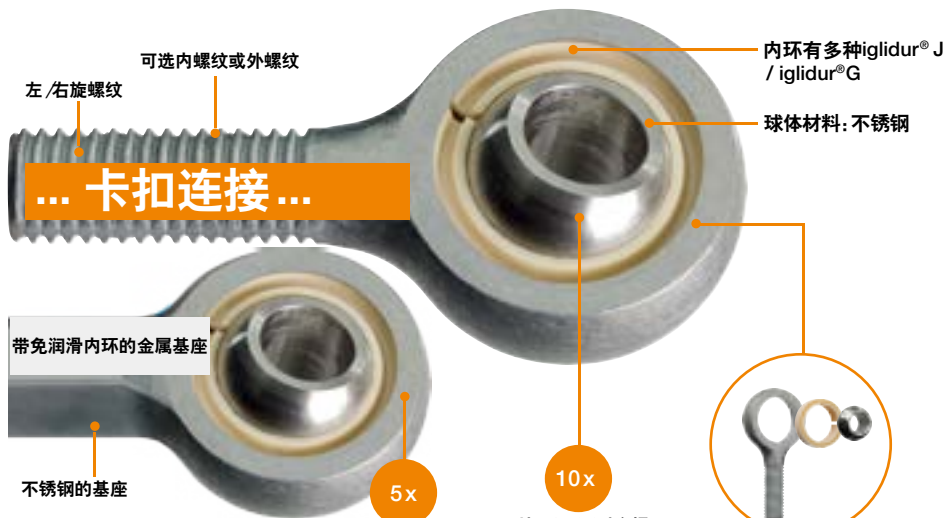
技术参数

产品型号 (左旋螺纹为KBLM)	主要尺寸mm										动态负载 N	静态负载 N	重量 g	
	d	B	C1	d3	W	L3	d2	h1	L4	d4				d5
KBRM-05-J-ES-RA	5	8	7	M5X0.8	10	11	18	27	36	9	12	910	1300	20
KBRM-06-J-ES-RA	6	9	7.5	M6X1	10	12	20	30	40	10	13	1260	1800	23.5
KBRM-08-J-ES-RA	8	12	9.5	M8X1.25	13	16	24	36	48	12.5	16	1890	2700	40
KBRM-10-J-ES-RA	10	14	11.5	M10X1.5	16	20	30	43	57	15	19	2800	4000	74
KBRM-12-J-ES-RA	12	16	12.5	M12X1.75	18	22	34	50	66	17.5	22	3780	5400	108
KBRM-16-J-ES-RA	16	21	15.5	M16X2	24	28	42	64	85	22	27	5600	8000	213

备注:

- 表格中型号为右旋, 左旋螺纹型号为KBLM-XX-J-ES-RA
- 细牙等特殊要求产品详询igus销售
- 所有型号产品均为自润滑免维护, 无须加润滑油

igubal® KARM, KBRM 杆端关节轴承...



▲ 精进技术

- 金属基座: 与igumid G材料的基座相比, 抗拉强度提高5倍
- 耐磨性是金属轴承的10倍
- 寿命更长

▼ 降低成本

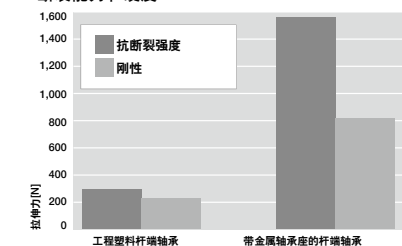
- 无最小起订量, 无额外的工具, 适用于igus®标准型产品
- 可快速交货

● 可持续性

- 免润滑
- 易格斯可回收废旧塑料拖链。了解更多详细信息: igus.com.cn/sustainability

■ 测试结果

- 与塑料和金属材料的杆端轴承相比, 有更好的抗断裂能力和硬度

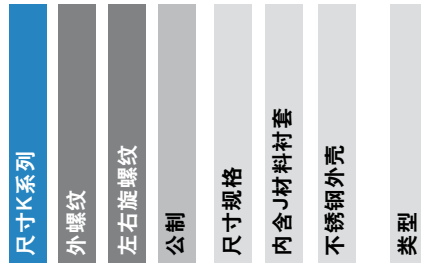


杆端关节轴承...



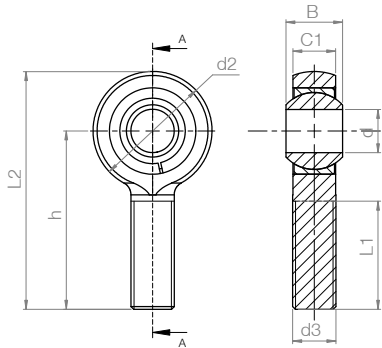
产品代码

K A R(L)M-XX-J-ES-RA



材料

底座: 304不锈钢
衬圈: igumid® J
球体: 30Cr13 不锈钢



技术参数

产品型号 (左旋螺纹为KALM)	主要尺寸mm					动态负载 N	静态负载 N	重量 g			
	d	B	C1	d3	L1						
KARM-05-J-ES-RA	5	8	7	M5X0.8	19	18	33	42	910	1300	15
KARM-06-J-ES-RA	6	9	7.5	M6X1	22	20	36	46	1260	1800	18
KARM-08-J-ES-RA	8	12	9.5	M8X1.25	25	24	42	54	1890	2700	32
KARM-10-J-ES-RA	10	14	11.5	M10X1.5	29	30	48	62	2800	4000	61
KARM-12-J-ES-RA	12	16	12.5	M12X1.75	33	34	54	70	3780	5400	91
KARM-16-J-ES-RA	16	21	15.5	M16X2	40	42	66	87	5600	8000	195

备注:

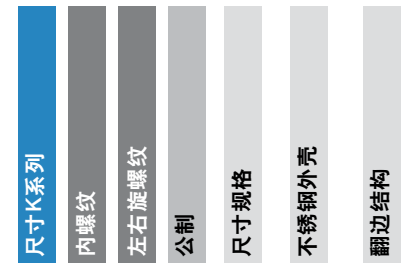
- 表格中型号为右旋, 左旋螺纹型号为KALM-XX-J-ES-RA
- 细牙等特殊要求产品详询igus销售
- 所有型号产品均为自润滑免维护, 无须加润滑油

杆端关节轴承...



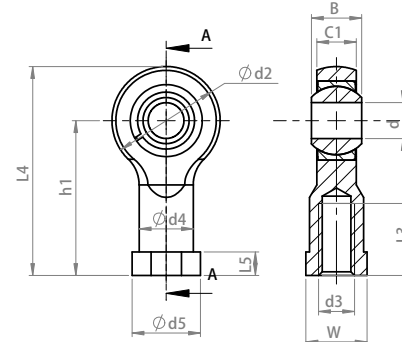
产品代码

K B R(L)M-XX-ES-RA



材料

底座: 304不锈钢
衬圈: igumid® G
球体: 30Cr13 不锈钢



技术参数

产品型号 (左旋螺纹为KB LM)	主要尺寸mm										动态负载 N	静态负载 N	重量 g	
	d	B	C1	d3	W	L3	d2	h1	L4	d4				
KBRM-05-ES-RA	5	8	7	M5X0.8	10	11	18	27	36	9	12	800	1600	20
KBRM-06-ES-RA	6	9	7.5	M6X1	10	12	20	30	40	10	13	900	1800	23.5
KBRM-08-ES-RA	8	12	9.5	M8X1.25	13	16	24	36	48	12.5	16	1350	2700	40
KBRM-10-ES-RA	10	14	11.5	M10X1.5	16	20	30	43	57	15	19	2520	5040	74
KBRM-12-ES-RA	12	16	12.5	M12X1.75	18	22	34	50	66	17.5	22	3456	6912	108
KBRM-14-ES-RA	14	19	14.5	M14X2	21	25	38	57	75	20	25	4536	9072	156
KBRM-16-ES-RA	16	21	15.5	M16X2	24	28	42	64	85	22	27	5760	11520	213
KBRM-18-ES-RA	18	23	17.5	M18X1.5	27	32	46	71	94	25	31	7128	14256	285
KBRM-20-ES-RA	20	25	18.5	M20X1.5	30	33	50	77	102	27.5	34	8640	17280	368.5
KBRM-22-ES-RA	22	28	21	M22X1.5	34	37	56	84	111	30	37	10560	21120	520.5
KBRM-25-ES-RA	25	31	23	M24X2	36	42	60	94	124	33.5	42	13200	26400	743.4
KBRM-30-ES-RA	30	37	26	M30X2	41	51	70	110	145	40	51	18000	36000	1115

杆端关节轴承...



产品代码

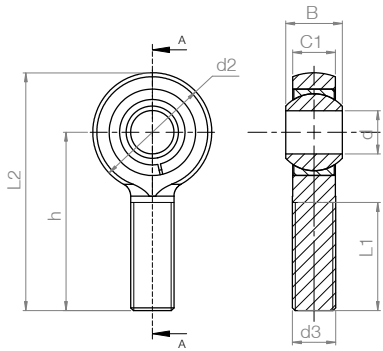
K A R(L) M-XX-ES-RA

尺寸K系列	外螺纹	左右旋螺纹	公制	尺寸规格	不锈钢外壳	翻边结构
-------	-----	-------	----	------	-------	------



材料

基座: 304不锈钢
衬圈: igumid® G
球体: 30Cr13 不锈钢



技术参数

产品型号 (左旋螺纹为KALM)	主要尺寸mm							动态负载 N	静态负载 N	重量 g	
	d	B	C1	d3	L1	d2	h				
KARM-05-ES-RA	5	8	7	M5X0.8	19	18	33	42	800	1600	15
KARM-06-ES-RA	6	9	7.5	M6X1	22	20	36	46	900	1800	18
KARM-08-ES-RA	8	12	9.5	M8X1.25	25	24	42	54	1350	2700	32
KARM-10-ES-RA	10	14	11.5	M10X1.5	29	30	48	62	2520	5040	61
KARM-12-ES-RA	12	16	12.5	M12X1.75	33	34	54	70	3456	6912	91
KARM-14-ES-RA	14	19	14.5	M14X2	38	38	60	78	4536	9072	143
KARM-16-ES-RA	16	21	15.5	M16X2	40	42	66	87	5760	11520	195
KARM-18-ES-RA	18	23	17.5	M18X1.5	44	46	72	95	7128	14256	260
KARM-20-ES-RA	20	25	18.5	M20X1.5	47	50	78	103	8640	17280	350
KARM-22-ES-RA	22	28	21	M22X1.5	51	56	84	111	10560	21120	500
KARM-25-ES-RA	25	31	23	M24X2	58	60	94	124	13200	26400	720
KARM-30-ES-RA	30	37	26	M30X2	71	70	110	145	18000	36000	1100

杆端关节轴承...



产品代码

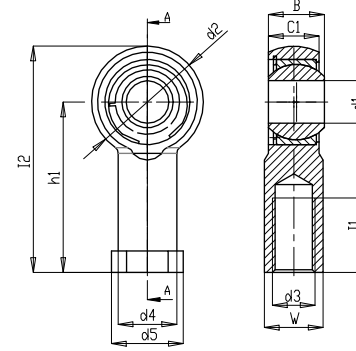
K B R (L) M-XX-ES-HM

尺寸K系列	内螺纹	左右旋螺纹	公制	尺寸规格	不锈钢外壳	不锈钢球体及塑料衬圈
-------	-----	-------	----	------	-------	------------



材料

基座: 304不锈钢
衬圈: igumid® G见附表
球体: 304不锈钢或iglidur® W300
见附表



技术参数

产品型号 (左旋螺纹为KBLM)	主要尺寸mm										动态负载 N	静态负载 N	重量 g	
	d1	B	C1	d3	W	L1	d2	h1	l2	d4				d5
KBRM-08-ES-HM	8	12	12	M8X1.25	13	16	28	35	49	12.5	16	1350	2700	47.5
KBRM-10-ES-HM	10	14	13.5	M10X1.5	17	20	32	43	58	15	19	2520	5040	88
KBRM-12-ES-HM	12	16	15	M12X1.75	19	22	34	49	66	17.5	22	3456	6912	115
KBRM-14-ES-HM	14	19	16.5	M14X2	22	25	36	57	75	20	25	4536	9072	162.6
KBRM-16-ES-HM	16	21	18	M16X2	22	28	42.5	64	85	21	26.5	5760	11520	215
KBRM-18-ES-HM	18	23	19.5	M18X1.5	26.5	32	46	70	93	24.5	30.5	7128	14256	285
KBRM-20-ES-HM	20	25	21	M20X1.5	31	33	50	77	102	27	34	8640	17280	368.5
KBRM-22-ES-HM	22	28	23	M22X1.5	31	37	54	84	111	30	37	10560	21120	520.5
KBRM-25-ES-HM	25	31	25	M24X2	36	42	60	94	124	33.5	42	13200	26400	743.4
KBRM-30-ES-HM	30	37	28	M30X2	41	51	70	110	145	40	51	18000	36000	1115

备注:

- 表格中型号为右旋, 左旋螺纹型号为KBLM-XX-ES-HM
- 08杆端轴承的球体为工程塑料iglidur® W300, 其它尺寸球体均为304不锈钢
- 细牙等特殊要求产品详询igus销售
- 所有型号产品均为自润滑免维护, 无须加润滑油

杆端关节轴承...



产品代码

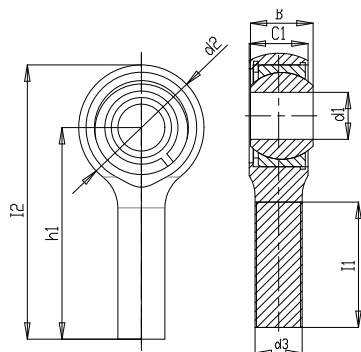
K A R(L) M-XX-ES-HM

尺寸K系列
外螺纹
左右旋螺纹
公制
尺寸规格
不锈钢外壳
不锈钢球体及塑料衬圈



材料

基座: 304不锈钢
衬圈: igumid® G见附表
球体: iglidur® W300或304不锈钢
见附表



技术参数

产品型号 (左旋螺纹为KALM)	主要尺寸mm						动态负载 N	静态负载 N	重量 g		
	d1	B	C1	d3	l1	d2					
KARM-08-ES-HM	8	12	12	M8X1.25	25	28	41	55	1350	2700	40
KARM-10-ES-HM	10	14	13.5	M10X1.5	29	32	48	64	2520	5040	75
KARM-12-ES-HM	12	16	15	M12X1.75	33	34	55	72	3456	6912	100
KARM-14-ES-HM	14	19	16.5	M14X2	38	36	60	78	4536	9072	143
KARM-16-ES-HM	16	21	18	M16X2	40	42.5	64	88	5760	11520	195
KARM-18-ES-HM	18	23	19.5	M18X1.5	44	46	72	95	7128	14256	260
KARM-20-ES-HM	20	25	21	M20X1.5	47	50	79	104	8640	17280	350
KARM-22-ES-HM	22	28	23	M22X1.5	51	54	84	111	10560	21120	500
KARM-25-ES-HM	25	31	25	M24X2	58	60	94	124	13200	26400	720
KARM-30-ES-HM	30	37	28	M30X2	71	70	110	145	18000	36000	1100

备注:

- 表格中型号为右旋, 左旋螺纹型号为KALM-XX-ES-HM
- 08杆端轴承的球体为工程塑料igidur®W300, 其它尺寸球体均为304不锈钢
- 细牙等特殊要求产品详询igus销售
- 所有型号产品均为自润滑免维护, 无须加润滑油

杆端关节轴承...



产品代码

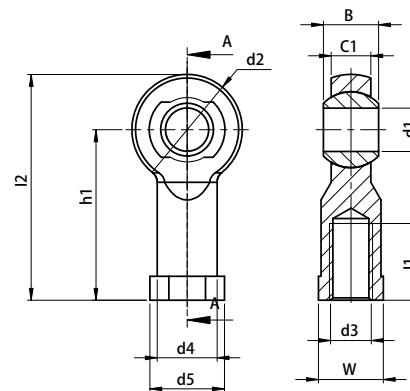
K B R(L) M-XX-ES-CL

尺寸K系列
内螺纹
左右旋螺纹
公制
尺寸规格
不锈钢外壳
塑料球体与金属外壳



材料

基座: 304不锈钢
球体: iglidur® W300
见附表



技术参数

产品型号 (左旋螺纹为KBLM)	主要尺寸mm						动态负载 N	静态负载 N	重量 g					
	d1	B	C1	d3	W	l1								
KBRM-10-ES-CL	10	14	10.5	M10X1.5	17	20	28	44	58	15	19	1890	2268	65
KBRM-12-ES-CL	12	16	12	M12X1.75	19	22	32	50	66	17.5	22	2592	5184	89
KBRM-14-ES-CL	14	19	13.5	M14X2	22	25	36	57	75	20	25	3402	6804	142.1
KBRM-16-ES-CL	16	21	15	M16X2	22	28	42	64	85	21	26.5	4320	8640	169
KBRM-18-ES-CL	18	23	16.5	M18X1.5	26.5	32	46	71	93	24.5	30.5	5346	10692	225
KBRM-20-ES-CL	20	25	18	M20X1.5	31	33	50	77	102	27	34	6480	12960	302
KBRM-22-ES-CL	22	28	20	M22X1.5	31	37	54	84	111	30	37	7920	15840	476.1
KBRM-25-ES-CL	25	31	22	M24X2	36	42	60	94	124	33.5	42	9900	19800	680
KBRM-30-ES-CL	30	37	25	M30X2	41	51	70	110	145	40	51	13500	27000	1014

备注:

- 表格中型号为右旋, 左旋螺纹型号为KBLM-XX-ES-CL
- 该系列产品只有内径10mm及以上尺寸
- 细牙等特殊要求产品详询igus销售
- 所有型号产品均为自润滑免维护, 无须加润滑油

杆端关节轴承...



产品代码

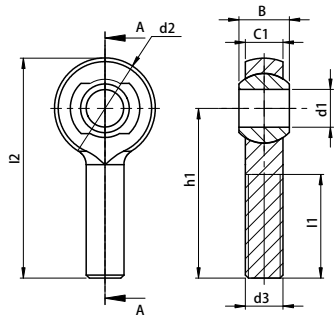
K A R(L) M - XX - ES - CL

尺寸K系列	外螺纹	左右旋螺纹	公制	尺寸规格	不锈钢外壳	塑料球体与金属外壳
-------	-----	-------	----	------	-------	-----------



材料

底座: 304不锈钢
球体: iglidur® W300
见附表



技术参数

产品型号 (左旋螺纹为KALM)	主要尺寸mm						动态负载 N	静态负载 N	重量 g		
	d1	B	C1	d3	l1	l2					
KARM-10-ES-CL	10	14	10.5	M10X1.5	29	28	50	64	1890	2268	51.4
KARM-12-ES-CL	12	16	12	M12X1.75	33	32	56	72	2592	5184	78
KARM-14-ES-CL	14	19	13.5	M14X2	38	36	60	78	3402	6804	111.7
KARM-16-ES-CL	16	21	15	M16X2	40	42	64	88	4320	8640	159
KARM-18-ES-CL	18	23	16.5	M18X1.5	44	46	72	95	5346	10692	205
KARM-20-ES-CL	20	25	18	M20X1.5	47	50	79	104	6480	12960	280
KARM-22-ES-CL	22	28	20	M22X1.5	51	54	84	111	7920	15840	455
KARM-25-ES-CL	25	31	22	M24X2	58	60	94	124	9900	19800	660
KARM-30-ES-CL	30	37	25	M30X2	71	70	110	145	13500	27000	880

备注:

- 表格中型号为右旋, 左旋螺纹型号为KALM-XX-ES-CL
- 该系列产品只有内径10mm及以上尺寸
- 细牙等特殊要求产品详询igus销售
- 所有型号产品均为自润滑免维护, 无须加润滑油

薄型球体JEM/A350系列...

配金属带座轴承外壳...



产品代码

J E M - 17 - 17 - SP



igidur® J

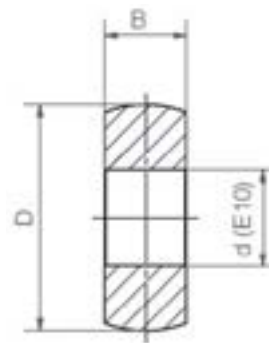
igidur® A350

igidur® J 球体	E 系列	公制	内径d	宽度B	注塑件
--------------	------	----	-----	-----	-----



特点

- 免维护, 干运行
- 适配203~210国标轴承座
- 耐腐蚀, 耐脏污



A350 E M - 17 - 17

igidur® A350 球体	E 系列	公制	内径d	宽度B
-----------------	------	----	-----	-----

技术参数

产品型号	国标代码	d E10	D	B	最大静态抗压强度		重量 g
					径向 [KN]	轴向 [KN]	
igidur®J材料, 低摩擦 (材料信息见附表)							
JEM-17-17-SP	UC203	17	47	17	7.5	4	22
JEM-20-17-SP	UC204	20	47	17	8	4	24
JEM-25-17-SP	UC205	25	52	17	9	4	26
JEM-30-19-SP	UC206	30	62	19	13.5	5	45
JEM-35-20-SP	UC207	35	72	20	14.5	6.5	60
JEM-40-21-SP	UC208	40	80	21	21	6	72.5
JEM-45-22-SP	UC209	45	85	22	23	5.5	85
JEM-50-24-SP	UC210	50	90	24	25	5.5	100

产品型号	国标代码	d E10	D	B	最大静态抗压强度		重量 g
					径向 [KN]	轴向 [KN]	
igidur®A350材料, FDA认证, 耐高温酸碱 (材料信息见附表)							
A350EM-17-17	UC203	17	47	17	17	13	34.6
A350EM-20-17	UC204	20	47	17	20	13	32.5
A350EM-25-17	UC205	25	52	17	25	13	37.6
A350EM-30-19	UC206	30	62	19	34	17	60
A350EM-35-20	UC207	35	72	20	41.5	18.5	85
A350EM-40-21	UC208	40	80	21	50	20	109
A350EM-45-22	UC209	45	85	22	59	*	123.6
A350EM-50-24	UC210	50	90	24	72	*	145

带座轴承KSTM系列...



产品代码

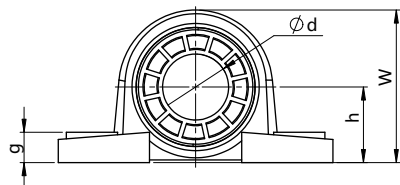
KSTM-XX-HM

基座轴承K系列

公制

尺寸规格

JEM球体+铸铁座



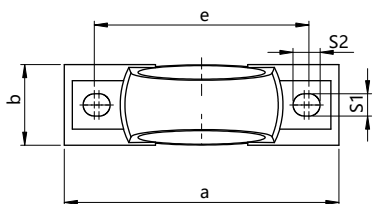
KSTM-XX-A350-ES-HM

基座轴承K系列

公制

内径d

A350球体+304座



材料

基座: 铸铁座或304座
球体: iglidur® J或A350
见附表

技术参数

产品型号	主要尺寸mm									最大静态 抗拉强度N	最大静态 抗压强度N	重量 kg
	d(E10)	a	e	b	S1	S2	g	h	W			
KSTM-17-HM	17	127	94	37	13	19	14	33.3	65	12658	10404	0.48
KSTM-20-HM	20	127	94	37	13	19	14	33.3	65	14892	12240	0.48
KSTM-25-HM	25	140	105	38	13	19	15	36.5	71	18615	15300	0.63
KSTM-30-HM	30	159	121	43	17	21	17	42.9	83	24966	10404	1.02
KSTM-35-HM	35	167	127	45	17	21	18	47.6	93	12658	20520	1.06
KSTM-40-HM	40	181	136	50	17	21	18	49.2	98	36792	30240	1.37
KSTM-45-HM	45	190	146	52	17	21	20	54	106	43362	35640	1.49
KSTM-50-HM	50	203	159	59	20	25	21	57.2	114	52560	43200	1.93
KSTM-17-A350-HM	17	127	94	37	13	19	14	33.3	65	19074	13525	0.49
KSTM-20-A350-HM	20	127	94	37	13	19	14	33.3	65	22440	15912	0.49
KSTM-25-A350-HM	25	140	105	38	13	19	15	36.5	71	28050	19890	0.64
KSTM-30-A350-HM	30	159	121	43	17	21	17	42.9	83	37620	13525	1.03
KSTM-35-A350-HM	35	167	127	45	17	21	18	47.6	93	46200	26676	1.09
KSTM-40-A350-HM	40	181	136	50	17	21	18	49.2	98	55440	39312	1.41
KSTM-45-A350-HM	45	190	146	52	17	21	20	54	106	65340	46332	1.52
KSTM-50-A350-HM	50	203	159	59	20	25	21	57.2	114	79200	56160	1.98

备注:

● 塑料球体+不锈钢座型号为KSTM-XX-ES-HM, KSTM-XX-A350-ES-HM

带座轴承EFOM系列...



产品代码

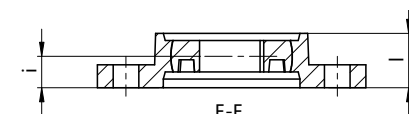
EFOM-XX-HM

基座轴承EFO系列

公制

尺寸规格

JEM球体+铸铁座



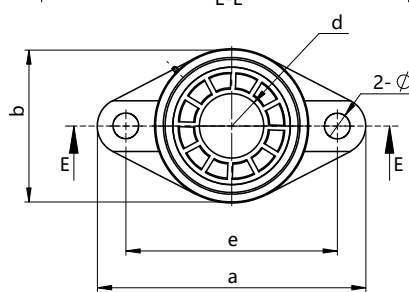
EFOM-XX-A350-ES-HM

基座轴承EFO系列

公制

内径d

A350EM球体+304座



材料

基座: 铸铁座或304座
球体: iglidur® J或A350
见附表

技术参数

产品型号	主要尺寸mm							最大静态 抗拉强度N	最大静态 抗压强度N	重量 kg
	d(E10)	a	e	b	S	l	i			
EFOM-17-HM	17	113	90	60	12	25.5	15	12658	10404	0.30
EFOM-20-HM	20	113	90	60	12	25.5	15	14892	12240	0.30
EFOM-25-HM	25	130	99	68	16	27	16	18615	15300	0.43
EFOM-30-HM	30	148	117	80	16	31	18	24966	10404	0.59
EFOM-35-HM	35	161	130	90	16	34	19	12658	20520	0.71
EFOM-40-HM	40	175	144	100	16	36	21	36792	30240	0.87
EFOM-45-HM	45	188	148	108	19	38	22	43362	35640	1.24
EFOM-50-HM	50	197	157	115	19	40	22	52560	43200	1.35
EFOM-17-A350-HM	17	113	90	60	12	25.5	15	19074	13525	0.31
EFOM-20-A350-HM	20	113	90	60	12	25.5	15	22440	15912	0.31
EFOM-25-A350-HM	25	130	99	68	16	27	16	28050	19890	0.44
EFOM-30-A350-HM	30	148	117	80	16	31	18	37620	13525	0.60
EFOM-35-A350-HM	35	161	130	90	16	34	19	46200	26676	0.74
EFOM-40-A350-HM	40	175	144	100	16	36	21	55440	39312	0.91
EFOM-45-A350-HM	45	188	148	108	19	38	22	65340	46332	1.27
EFOM-50-A350-HM	50	197	157	115	19	40	22	79200	56160	1.40

备注:

● 塑料球体+不锈钢座型号为EFOM-XX-ES-HM, EFOM-XX-A350-ES-HM

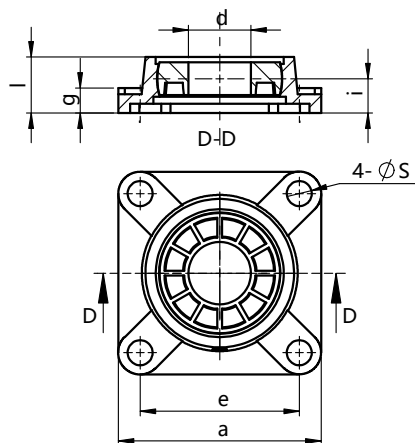
带座轴承EFSM系列...

带座轴承PATM-XX-HM系列...



产品代码
EFSM-XX-HM

基座轴承EFS系列
公制
内径d
JEM球体+铸铁座



EFSM-XX-A350-ES-HM

基座轴承EFS系列
公制
内径d
A350EM球体+304座

材料
基座：铸铁座或304座
球体：iglidur® J或A350
见附表

技术参数

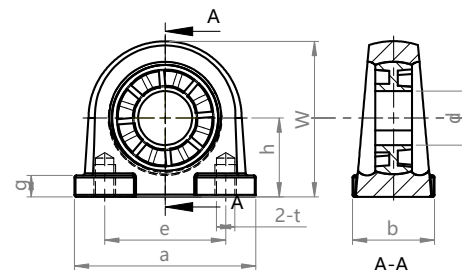
产品型号	d(E10)	a	e	S	l	i	最大静态 抗拉强度N	最大静态 抗压强度N	重量 kg
EFSM-17-HM	17	86	64	12	25.5	15	12658	10404	0.52
EFSM-20-HM	20	86	64	12	25.5	15	14892	12240	0.62
EFSM-25-HM	25	95	70	12	27	16	18615	15300	0.89
EFSM-30-HM	30	108	83	12	31	18	24966	10404	1.15
EFSM-35-HM	35	117	92	14	34	19	12658	20520	1.66
EFSM-40-HM	40	130	102	16	36	21	36792	30240	1.97
EFSM-45-HM	45	137	105	16	38	22	43362	35640	2.49
EFSM-50-HM	50	143	111	16	40	22	52560	43200	2.70
EFSM-17-A350-HM	17	86	64	12	25.5	15	19074	13525	0.54
EFSM-20-A350-HM	20	86	64	12	25.5	15	22440	15912	0.63
EFSM-25-A350-HM	25	95	70	12	27	16	28050	19890	0.90
EFSM-30-A350-HM	30	108	83	12	31	18	37620	13525	1.16
EFSM-35-A350-HM	35	117	92	14	34	19	46200	26676	1.69
EFSM-40-A350-HM	40	130	102	16	36	21	55440	39312	2.01
EFSM-45-A350-HM	45	137	105	16	38	22	65340	46332	2.52
EFSM-50-A350-HM	50	143	111	16	40	22	79200	56160	2.75

备注：
● 塑料球体+不锈钢座型号为EFSM-XX-ES-HM, EFSM-XX-A350-ES-HM



产品代码
PATM-XX-HM

基座轴承PAT系列
公制
内径d
JEM球体+铸铁座



PATM-A350-ES-HM

基座轴承PAT系列
公制
内径d
A350球体+304座

材料
基座：铸铁座或304座
球体：iglidur® J
见附表


技术参数

产品型号	d(E10)	a	e	t	g	h	W	b	最大静态 抗拉强度N	最大静态 抗压强度N	重量 kg
PATM-17-HM	17	76	52	M10	11	30.2	62	38	12658	10404	0.44
PATM-20-HM	20	76	52	M10	11	30.2	62	38	14892	12240	0.44
PATM-25-HM	25	84	56	M10	12	36.5	72	38	18615	15300	0.64
PATM-30-HM	30	94	66	M14	12	42.9	84	50	24966	10404	0.98
PATM-35-HM	35	110	80	M14	13	47.6	95	55	12658	20520	1.27
PATM-40-HM	40	116	84	M14	13	49.2	100	58	36792	30240	1.54
PATM-45-HM	45	120	90	M14	13	54.2	108	60	43362	35640	1.59
PATM-50-HM	50	130	94	M16	14	57.2	116	64	52560	43200	2.10
PATM-17-A350-HM	17	76	52	M10	11	30.2	62	38	19074	13525	0.46
PATM-20-A350-HM	20	76	52	M10	11	30.2	62	38	22440	15912	0.45
PATM-25-A350-HM	25	84	56	M10	12	36.5	72	38	28050	19890	0.65
PATM-30-A350-HM	30	94	66	M14	12	42.9	84	50	37620	13525	0.99
PATM-35-A350-HM	35	110	80	M14	13	47.6	95	55	46200	26676	1.30
PATM-40-A350-HM	40	116	84	M14	13	49.2	100	58	55440	39312	1.58
PATM-45-A350-HM	45	120	90	M14	13	54.2	108	60	65340	46332	1.62
PATM-50-A350-HM	50	130	94	M16	14	57.2	116	64	79200	56160	2.15

备注：
● 特殊要求产品详询igus销售
● 所有型号产品均为自润滑免维护，无须加润滑油
● 外形尺寸公差参考国标铸件公差GB/T 6414-1999

带座轴承SBPP-XX-HM系列...

法兰轴承...

 产品代码

SBPP-XX-HM

基座轴承SBPP系列

内径d

JEM球体+钢座

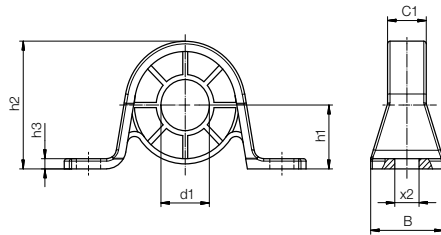


SBPP-XX-ES-HM

基座轴承SBPP系列

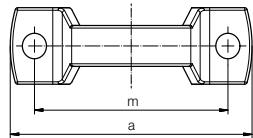
内径d

JEM球体+304座



 材料

基座：镀锌钢冲压座或304座
球体：iglidur®J 见附表




技术参数

产品型号	主要尺寸mm								最大静态 轴向载荷N	最大静态 径向载荷N	重量 kg
	d1(ε10)	a	m	X2	h3	h1	h2	B			
SBPP-20-HM	20	98	76	9.5	3	25.4	50	32	2000	4000	0.12
SBPP-25-HM	25	108	86	11.5	4	28.6	56	32	2000	5000	0.16
SBPP-30-HM	30	117	95	11.5	4	33.3	66	38	2000	7000	0.22
SBPP-35-HM	35	129	106	11.5	5	39.7	78	42	2000	8000	0.26
SBPP-40-HM	40	148	120	13	5	43.7	85	43	2000	9000	0.37
SBPP-20-ES-HM	20	98	76	9.5	3.2	25.4	50	32	2000	4000	0.23
SBPP-25-ES-HM	25	108	86	11.5	4	28.6	56	32	2000	5000	0.32
SBPP-30-ES-HM	30	117	95	11.5	4	33.3	66	38	2000	7000	0.50
SBPP-35-ES-HM	35	129	106	11.5	4.6	39.7	78	42	2000	8000	0.67
SBPP-40-ES-HM	40	148	120	13	5	43.7	85	43	2000	9000	0.82

备注：

- 特殊要求产品详询igus销售
- 所有型号产品均为自润滑免维护，无须加润滑油
- 外形尺寸公差参考国标冲压件公差GB_T15055-2007
- 可与SRM轴环配套使用，页码24

 产品代码

SBPFL-XX-HM

法兰轴承SBPFL系列

内径d

JEM球体+钢座



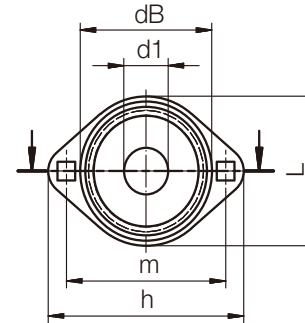
SBPFL-XX-ES-HM

法兰轴承SBPFL系列

尺寸规格

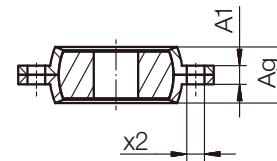
不锈钢外壳

JEM球体+钢座



 材料

基座材料：镀锌钢（也可选不锈钢材质）
球体材料：iglidur®J（可替代iglidur®J4）



技术参数

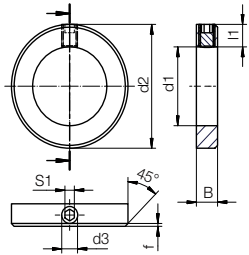
产品型号	主要尺寸mm							最大静态 轴向载荷N	最大静态 径向载荷N	重量 kg
	d1(ε10)	h	L	m	A1	Ag	X2			
SBPFL-20-HM	20	90	67	71.5	4	16	9	2000	4000	0.12
SBPFL-25-HM	25	95	71	76	4	18	9	2000	5000	0.15
SBPFL-30-HM	30	113	82	90.5	5	19	11	2000	7000	0.23
SBPFL-35-HM	35	125	94	100	5	22	11	2000	8000	0.26
SBPFL-40-HM	40	148	110	119	7	23	14	2000	9000	0.32
SBPFL-20-ES-HM	20	90	67	71.5	4	16	9	2000	4000	0.26
SBPFL-25-ES-HM	25	95	71	76	4	18	9	2000	5000	0.31
SBPFL-30-ES-HM	30	113	82	90.5	5	19	11	2000	7000	0.43
SBPFL-35-ES-HM	35	125	94	100	5	22	11	2000	8000	0.71
SBPFL-40-ES-HM	40	148	110	119	7	23	14	2000	9000	0.88

可与SRM轴环配套使用，页码24

附件...

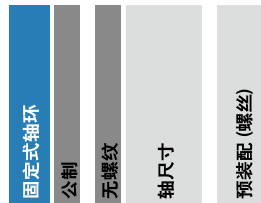


带螺纹销的轴环



产品代码

SRM-S 20 - V



材料

基座材料: 镀锌钢 (也可选不锈钢材质)

- 易安装
- DIN 705 (自重轻的系列)
- 包含 DIN 914 螺纹销 (内六角扳手)

技术参数

产品型号	d1	d2	B	f	d3	l1	S1	重量 [g]
SRM-S20-V 新品	20	32	14	1.4	M6	6	SW3	53.0
SRM-S25-V 新品	25	40	16	1.6	M8	8	SW4	95.6
SRM-S30-V 新品	30	45	16	1.6	M8	8	SW4	111.0



图片示例

附表：材料参数...

iglidur® W300 | 技术数据

材料属性表

一般性能	单位	iglidur® W300	测试方法
密度	g/cm ³	1.24	
颜色		黄色	
+23°C/50% 相对湿度时的最大吸水率	% 重量	1.3	DIN 53495
最大吸水率	% 重量	6.5	
对钢轴的滑动摩擦系数	μ	0.08–0.23	
pv 值, 最大值 (干运行)	MPa · m/s	0.23	
机械性能			
弹性模量	MPa	3,500	DIN 53457
+20°C 时的抗拉强度	MPa	125	DIN 53452
抗压强度	MPa	61	
可允许的表面最大静压强 (+20°C)	MPa	60	
邵氏 D 硬度		77	DIN 53505
物理和热性能			
连续运行时的最高温度	°C	+90	
短暂运行时的最高温度	°C	+180	
最低运行温度	°C	-40	
导热性	W/m · K	0.24	ASTM C 177
热膨胀系数(+23°C)	K ⁻¹ · 10 ⁻⁵	9	DIN 53752
导电性能			
体电阻率	Ωcm	> 10 ¹³	DIN IEC 93
表面电阻	Ω	> 10 ¹²	DIN 53482

附表：材料参数...

iglidur® A350 | 技术数据

材料属性表

一般性能	单位	iglidur® A350	测试方法
密度	g/cm ³	1.42	
颜色		蓝色	
+23°C/50% 相对湿度时的最大吸水率	% 重量	0.6	DIN 53495
最大吸水率	% 重量	1.9	
对钢轴的滑动摩擦系数	μ	0.1-0.2	
pV 值, 最大值 (干运行)	MPa · m/s	0.4	
机械性能			
弹性模量	MPa	2,000	DIN 53457
+20°C 时的抗拉强度	MPa	110	DIN 53452
抗压强度	MPa	78	
可允许的表面最大静压强 (+20°C)	MPa	60	
邵氏 D 硬度		76	DIN 53505
物理和热性能			
连续运行时的最高温度	°C	+180	
短暂运行时的最高温度	°C	+210	
最低运行温度	°C	-100	
导热性	W/m · K	0.24	ASTM C 177
热膨胀系数(+23°C 时)	K ⁻¹ · 10 ⁻⁵	8	DIN 53752
导电性能			
体电阻率	Ωcm	> 10 ¹¹	DIN IEC 93
表面电阻	Ω	> 10 ¹¹	DIN 53482

附表：材料参数...

igumid G | 技术数据

材料属性表

一般性能	单位	igumid G	测试方法
密度	g/cm ³	1.37	
颜色		黑色	
+23°C/50% 相对湿度时的最大吸水率	% 重量	1.4	DIN 53495
最大吸水率	% 重量	5.6	
机械性能			
弹性模量	MPa	7,800	DIN 53457
20°C 时的抗拉强度	MPa	240	DIN 53452
邵氏 D 硬度		79	DIN 53505
物理和热性能			
连续运行时的最高温度	°C	+120	
短暂运行时的最高温度	°C	+180	
最低运行温度	°C	-40	
导电性能			
体电阻率	Ωcm	> 10 ¹¹	DIN IEC 93
表面电阻	Ω	> 10 ¹¹	DIN 53482

iglidur® J | 技术数据

材料属性表

一般性能	单位	iglidur® J	测试方法
密度	g/cm ³	1.49	
颜色		黄色	
+23°C/50% 相对湿度时的最大吸水率	% 重量	0.3	DIN 53495
最大吸水率	% 重量	1.3	
对钢轴的滑动摩擦系数	μ	0.06-0.18	
pV 值, 最大值 (干运行)	MPa · m/s	0.34	
机械性能			
弹性模量	MPa	2,400	DIN 53457
+20°C 时的抗拉强度	MPa	73	DIN 53452
抗压强度	MPa	60	
可允许的表面最大静压强 (+20°C)	MPa	35	
邵氏 D 硬度		74	DIN 53505
物理和热性能			
连续运行时的最高温度	°C	+90	
短暂运行时的最高温度	°C	+120	
最低运行温度	°C	-50	
导热性	W/m · K	0.25	ASTM C 177
热膨胀系数(+23°C)	K ⁻¹ · 10 ⁻⁵	10	DIN 53752
导电性能			
体电阻率	Ω cm	> 10 ¹³	DIN IEC 93
表面电阻	Ω	> 10 ¹²	DIN 53482