

## 二节方形 轻载升降柱

### 产品特点

- 体积小巧
- 行程可定制
- 机械结构稳定

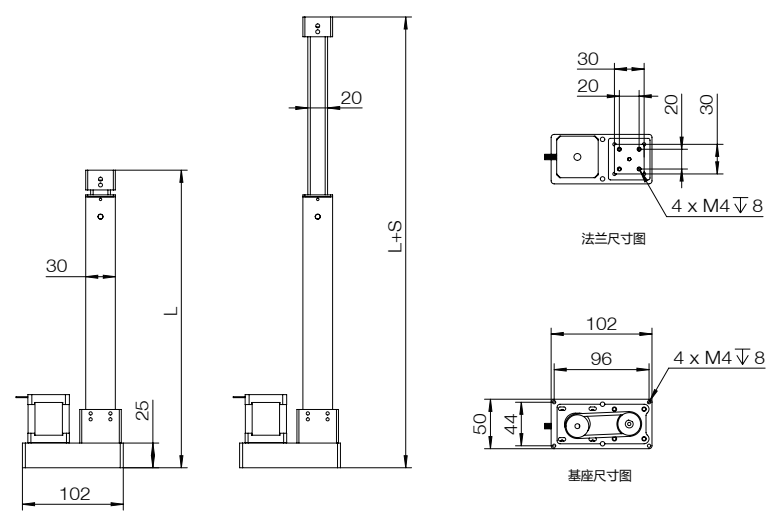


### 技术参数...

名称	单位	QLE-30二节轻载升降柱				
电机额定电压	[VDC]	24-48				
电机额定电流	[A]	1.8				
保持扭矩	[Nm]	0.5				
步距角	[°]	1.8				
丝杆导程	[mm]	2	4	12	25	50
丝杆直径	[mm]	10				
丝杆类型		梯形丝杆				
运行速度	[mm/s]	10	20	60	125	250
自锁性		√	X	X	X	X
推杆推力 <sup>(1)</sup>	[N]	150	110	50	25	10
行程	mm	最长可做到500mm行程				

▲参数表内行程、推力、速度等参数可以根据实际情况定制。  
(1) 推杆推力为igus®标准42步进电机可满足的推力,亦可更换电机满足不同推力需求。

### 三视图



▶▶▶ S: 行程  
L: 最低高度

L=S+146mm  
L=S+176mm (S≥300mm)

### 命名规则...

QLE-30-2-0020-300-17

电机	17: NEMA17 23: NEMA23 23XL: NEMA23XL SE: 伺服电机(可定制) CU: 客户指定品牌型号
行程	0020: 2mm 0040: 4mm 0120: 12mm 0250: 25mm 0500: 50mm
导程	0200: 20mm 0500: 50mm
节数	外形尺寸: 第一节方管宽度 30mm-120mm

## 二节方形 中载升降柱

### 产品特点

- 可定制行程长
- 可灵活选驱动电机
- 机械结构稳定

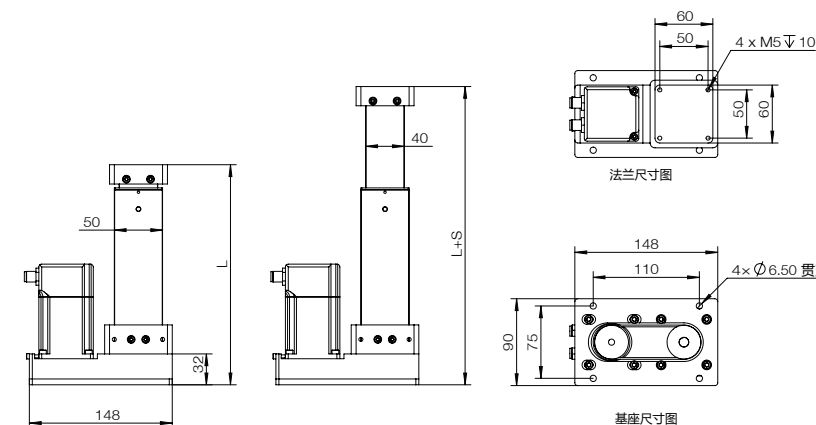


### 技术参数...

名称	单位	QLE-50二节中载升降柱				
电机额定电压	[VDC]	24-48				
电机额定电流	[A]	4.2				
保持扭矩	[Nm]	3.5				
步距角	[°]	1.8				
丝杆导程	[mm]	4	8	24	80	100
丝杆直径	[mm]	18				
丝杆类型		梯形丝杆				
运行速度	[mm/s]	20	40	120	400	500
自锁性		√	X	X	X	X
推杆推力 <sup>(1)</sup>	[N]	500	400	250	80	60
行程	mm	最长可做到500mm行程				

▲参数表内行程、推力、速度等参数可以根据实际情况定制。  
(1) 推杆推力为igus®标准60步进电机可满足的推力,亦可更换电机满足不同推力需求。

### 三视图



▶▶▶ S: 行程  
L: 最低高度

L=S+146mm  
L=S+200mm (S≥1000mm)

### 命名规则...

QLE-50-2-0040-300-17

电机	17: NEMA17 23: NEMA23 23XL: NEMA23XL SE: 伺服电机(可定制) CU: 客户指定品牌型号
行程	0040: 4mm 0080: 8mm 0240: 24mm 0800: 80mm 1000: 100mm
导程	0200: 20mm 0500: 50mm
节数	外形尺寸: 第一节方管宽度 30mm-120mm

## 二节方形 重载升降柱

### 产品特点

- 可定制负载大
- 可定制行程长
- 机械结构稳定

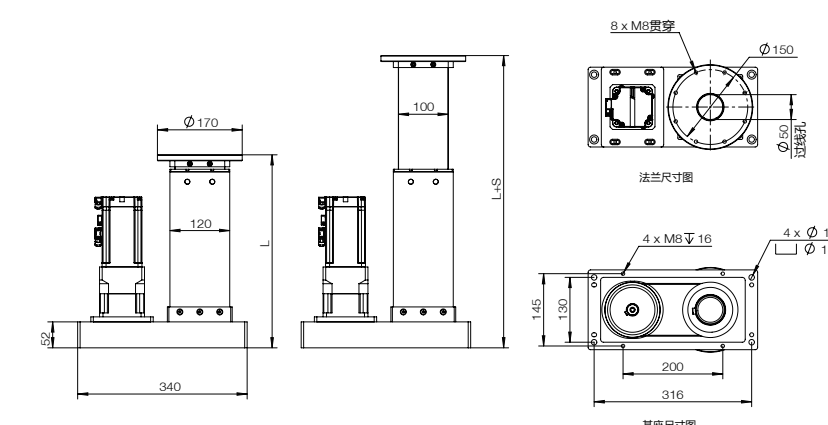


### 技术参数...

名称	单位	QLE-120二节重载升降柱			
伺服电机功率	[KW]	0.4	0.75	0.4	0.75
伺服电机额定转速	[r/min]	3000	3000	3000	3000
伺服电机额定扭矩	[Nm]	1.27	2.38	1.27	2.38
减速机减速比		5:1	5:1	10:1	10:1
丝杆导程	[mm]	20		50	
丝杆直径	[mm]	60		60	
丝杆类型		梯形丝杆			
运行速度	[mm/s]	200		100	
自锁性		X	X	X	X
推杆推力 <sup>(1)</sup>	[N]	1000	700	2000	1400
行程	mm	最长可做到1000mm行程			

▲参数表内行程、推力、速度等参数可以根据实际情况定制。  
(1) 推杆推力为常规伺服电机可满足的推力,亦可更换电机满足不同推力需求。

### 三视图



▶▶▶ S: 行程  
L: 最低高度

L=S+190mm  
L=S+220mm (S≥500mm)

### 命名规则...

QLE-120-2-0200-300-17

电机	17: NEMA17 23: NEMA23 23XL: NEMA23XL SE: 伺服电机(可定制) CU: 客户指定品牌型号
行程	0200: 20mm 0500: 50mm
导程	0200: 20mm 0500: 50mm
节数	外形尺寸: 第一节方管宽度 30mm-120mm

## 联系我们



专家客服企业微信

与我们的自动化专家  
30分钟内找到最经济实惠的有效解决方案。  
已完成超过3000个项目  
请登录 [rbtx.igus.cn](http://rbtx.igus.cn) 浏览更多自动化解决方案

## 三节方形 轻载升降柱

### 产品特点

- 体积小巧
- 可定制行程长
- 机械结构稳定

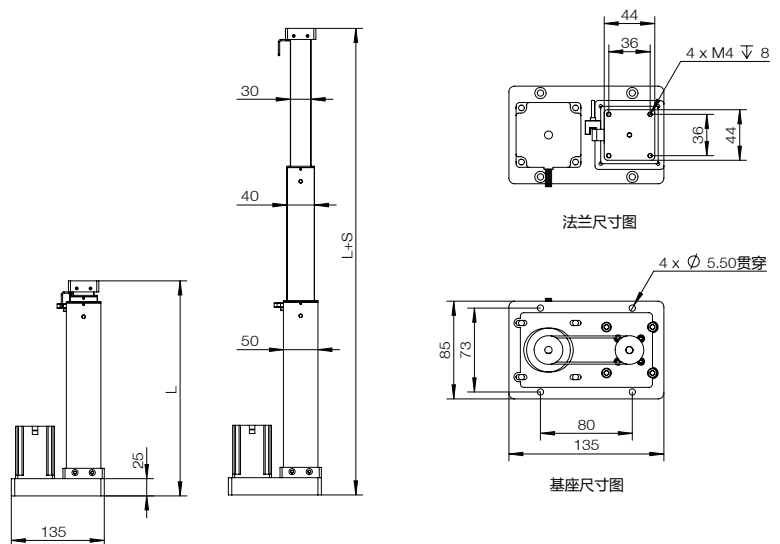


### 技术参数...

名称	单位	QLE-50三节轻载升降柱				
电机额定电压	[VDC]	24-48				
电机额定电流	[A]	4.2				
保持扭矩	[Nm]	3.5				
步距角	[°]	1.8				
丝杆导程	[mm]	2	4	12	25	50
丝杆直径	[mm]	10				
丝杆类型		梯形丝杆				
运行速度	[mm/s]	10	20	60	125	250
自锁性		√	X	X	X	X
推杆推力 <sup>(1)</sup>	[N]	400	200	80	60	30
行程	mm	最长可做到1000mm行程				

▲参数表内行程、推力、速度等参数可以根据实际情况定制。  
(1) 推杆推力为igus®标准60步进电机可满足的推力,亦可更换电机满足不同推力需求。

### 三视图



▶▶▶ S: 行程  
L: 最低高度

L=S/2+132mm  
L=S/2+182mm (S≥500mm)

### 命名规则...

QLE-50-3-0020-300-17

电机	17: NEMA17 23: NEMA23 23XL: NEMA23XL SE: 伺服电机(可定制) CU: 客户指定品牌型号
行程	0020: 2mm 0040: 4mm 0120: 12mm 0250: 25mm 0500: 50mm
导程	0020: 2mm 0040: 4mm 0120: 12mm 0250: 25mm 0500: 50mm
节数	外形尺寸: 第一节方管宽度 30mm-120mm

## 三节方形 重载升降柱

### 产品特点

- 负载大
- 可定制行程长
- 机械结构稳定

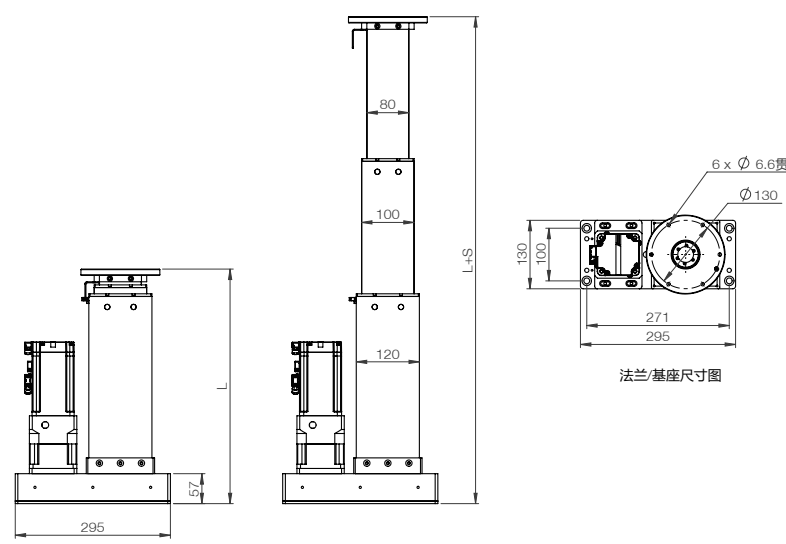


### 技术参数...

名称	单位	QLE-120三节重载升降柱			
伺服电机功率	[KW]	0.4	0.75	0.4	0.75
伺服电机额定转速	[r/min]	3000	3000	3000	3000
伺服电机额定扭矩	[Nm]	1.27	2.38	1.27	2.38
减速机减速比		5:1	5:1	10:1	10:1
丝杆导程	[mm]	20		50	
丝杆直径	[mm]	60		60	
丝杆类型		梯形丝杆			
运行速度	[mm/s]	200		100	
自锁性		X	X	X	X
推杆推力 <sup>(1)</sup>	[N]	1000	700	2000	1400
行程	mm	最长可做到1500mm行程			

▲参数表内行程、推力、速度等参数可以根据实际情况定制。  
(1) 推杆推力为常规伺服电机可满足的推力,亦可更换电机满足不同推力需求。

### 三视图



▶▶▶ S: 行程  
L: 最低高度

L=S/2+210mm  
L=S/2+260mm (S≥1000mm)

### 命名规则...

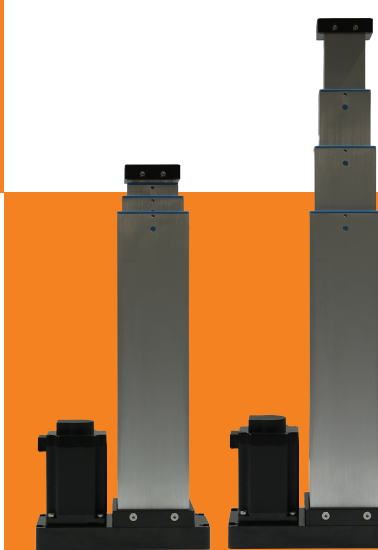
QLE-120-3-0200-300-17

电机	17: NEMA17 23: NEMA23 23XL: NEMA23XL SE: 伺服电机(可定制) CU: 客户指定品牌型号
行程	0200: 20mm 0500: 50mm
导程	0200: 20mm 0500: 50mm
节数	外形尺寸: 第一节方管宽度 30mm-120mm

## 四节方形 轻载升降柱

### 产品特点

- 体积小巧
- 可定制行程长
- 机械结构稳定

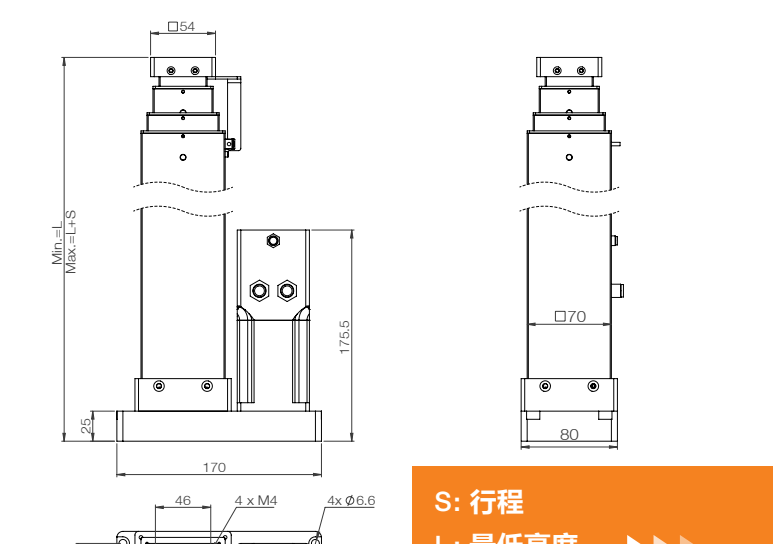


### 技术参数...

名称	单位	QLE-70四节轻载升降柱				
电机额定电压	[VDC]	24-48				
电机额定电流	[A]	4.2				
保持扭矩	[Nm]	3.5				
步距角	[°]	1.8				
丝杆导程	[mm]	2	4	12	25	50
丝杆直径	[mm]	10				
丝杆类型		梯形丝杆				
运行速度	[mm/s]	10	20	60	125	250
自锁性		√	X	X	X	X
推杆推力 <sup>(1)</sup>	[N]	400	200	80	60	30
行程	mm	最长可做到1500mm行程				

▲参数表内行程、推力、速度等参数可以根据实际情况定制。  
(1) 推杆推力为igus®标准60步进电机可满足的推力,亦可更换电机满足不同推力需求。

### 三视图



S: 行程  
L: 最低高度 ▶▶▶

L=S/3+170mm  
L=S/3+220mm (S≥1000mm)

### 命名规则...

QLE-70-4-0020-300-17

电机	17: NEMA17 23: NEMA23 23XL: NEMA23XL SE: 伺服电机(可定制) CU: 客户指定品牌型号
行程	0020: 2mm 0040: 4mm 0120: 12mm 0250: 25mm 0500: 50mm
导程	0020: 2mm 0040: 4mm 0120: 12mm 0250: 25mm 0500: 50mm
节数	外形尺寸: 第一节方管宽度 30mm-120mm

# 电动多节推杆

适配多种工业场景、巡检、轮式双臂机器人...  
可定制...



igus.cn  
motion plastics®