

igus.com.cn/8pm

随时在线下单。订购和交货服务时间：周一至周六早上8:00至晚上8:00。

无最小起订量，无额外费用。快速交货。

www.igus.cn 电话：021-8036 6999 传真：021-8036 6116

igus.com.cn/24

网上商店 - 24小时随时订购!

/9001:2015

/16949:2016

igus®拖链系统、电缆及轴承产品均通过ISO 9001:2015和 IATF 16949:2016 认证。



免润滑。免维护。减少停机时间。

/newsletter

免费订阅快讯，了解更多的igus及igus运动塑料产品最新资讯：

www.igus.com.cn/newsletter

易格斯（上海）拖链系统有限公司

上海市奉贤区环城北路50号

电话：021- 8036 6999

传真：021-8036 6116

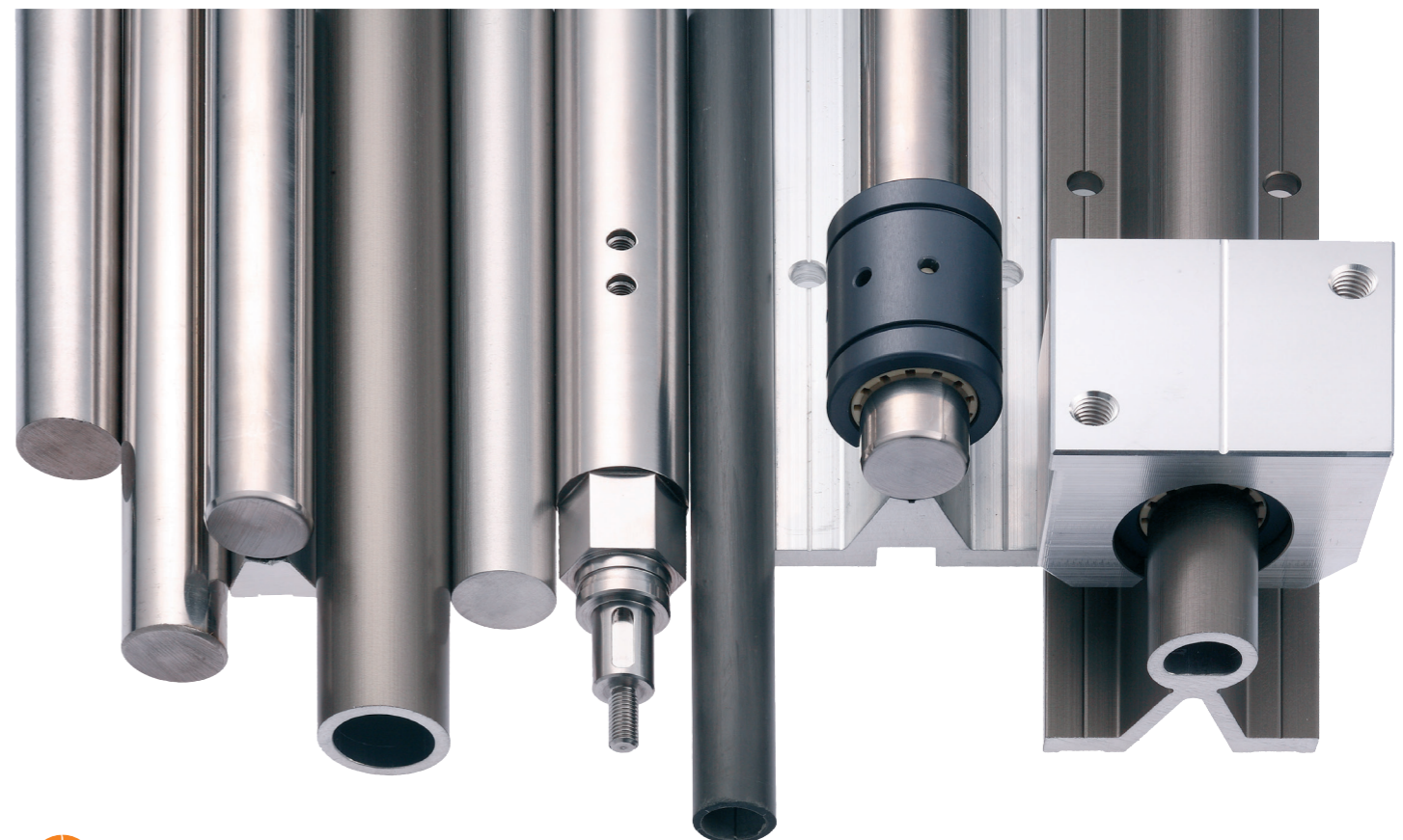
邮箱：cnmaster@igus.net

https://www.igus.cn

易格斯保留最终解释权。
MAT0071352.14 截至2023年5月

shaft

drylin® 轴... 常备库存 ...



在线配置轴 ...

加工服务 ...

igus

plastics for longer life®

igus.com.cn

www.igus.cn/zh-CN/linear/guides

适用滑动膜材料:



可选轴材料	全能型 - iglidur® J	特种材料 - iglidur® J200	可应用在恶劣环境中 iglidur® X	耐用型 - iglidur® E7	通过FDA认证 - iglidur® A180	通过FDA和欧盟认证 - iglidur® A160
适用温度	-50至+90°C	-50至+90°C	-100°C至+250°C	-50°C至+70°C	-50至+90°C	-50至+90°C
最佳摩擦系数的轴材料	钢轴	硬质铝合金	硬铬钢	钢制/不锈钢轴	不锈钢轴	硬质不锈钢轴
最长使用寿命的轴材料	硬质铝合金	硬质铝合金	硬质不锈钢	钢制/不锈钢轴	不锈钢轴	硬质不锈钢轴
可允许的最大静态载荷	35MPa	23MPa	150MPa	18MPa	28MPa	15MPa
吸水性	1.3% 重量	0.7% 的重量	0.5% 的重量	< 0.1% 重量	0.2% 重量	< 0.1% 重量
体积电阻率	> 10 ¹³ Ωcm	> 10 ⁸ Ωcm	< 10 ⁶ Ωcm	> 10 ⁸ Ωcm	> 10 ¹² Ωcm	> 10 ¹² Ωcm
更多信息	www.igus.com.cn/J www.igus.com.cn/J200 www.igus.com.cn/X www.igus.com.cn/E7 www.igus.com.cn/A180 www.igus.com.cn/A160					

可选轴材料:

铝合金

- iglidur® J/J200滑动膜的理想组合材料
- 重量轻
- 低磨损
- 耐腐蚀
- 常备库存

钢制

- E7滑动膜可将使用寿命延长8倍
- 具有高性价比的标准产品
- 高负载能力
- 适用于干运行
- 也提供镀硬铬款
- 工程塑料轴承的摩擦系数更低

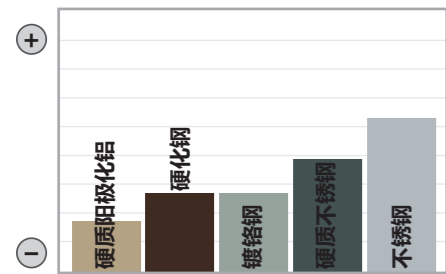
不锈钢

- A180/A160滑动膜适用于食品和制药行业
- 高耐腐蚀
- 高化学抗性
- 非常适用于潮湿应用
- 316不锈钢材料适用于化工环境

在线计算轴的使用寿命

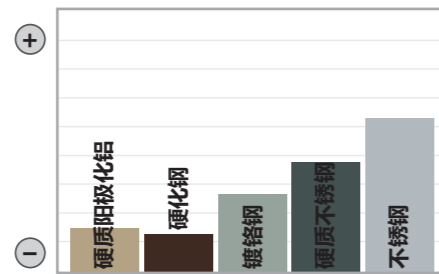
► www.igus.com.cn/drylin-expert

磨损测试参数



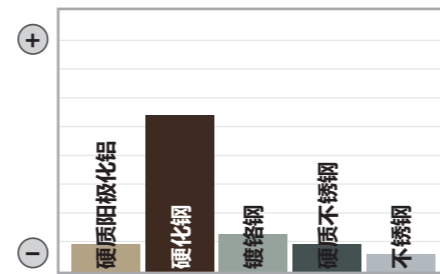
igidur® J搭配不同轴材料

摩擦系数



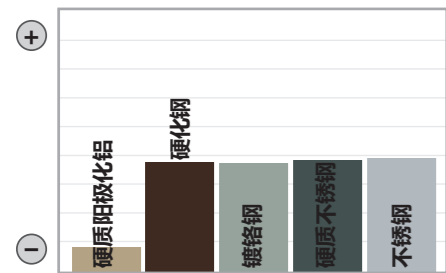
igidur® J搭配不同轴材料

耐腐蚀



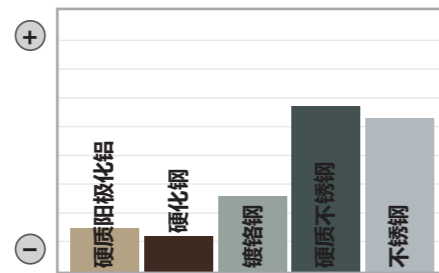
igidur® J搭配不同轴材料

重量



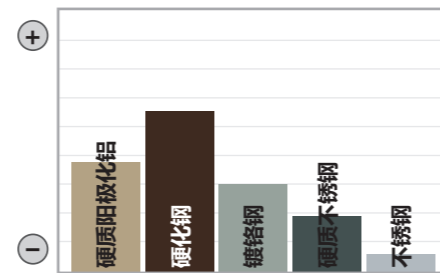
igidur® J搭配不同轴材料

价格

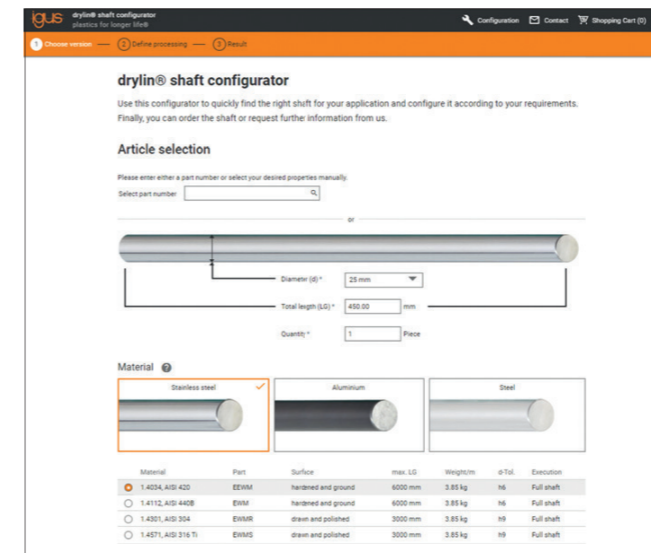


igidur® J搭配不同轴材料

化学品用量



igidur® J搭配不同轴材料



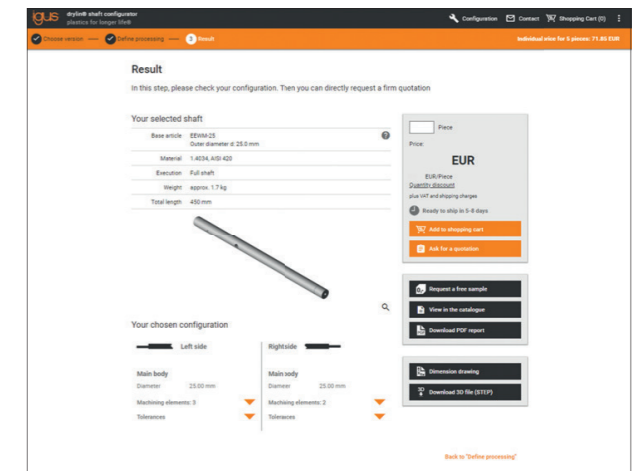
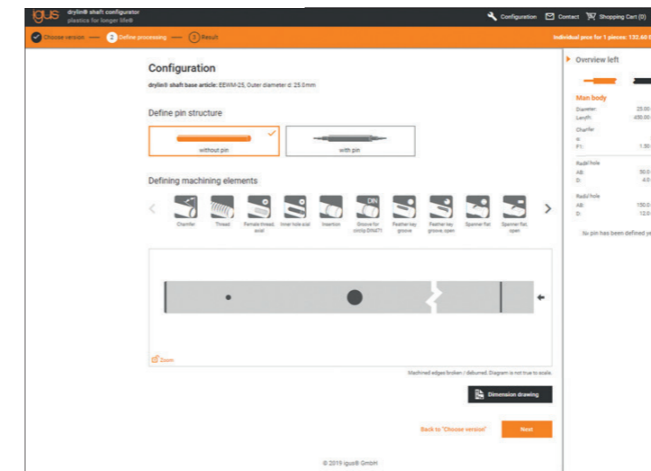
轴配置器:

轻松在线配置机加工的轴

使用igus轴配置器, 可以个性化配置带/不带机加工的轴并且可在线订购。在线工具操作简便, 无CAD使用经验也可。该配置器共支持7种轴材料的配置, 直径Ø从6至50mm不等。产品可直接在线下单, 保证快速交付。

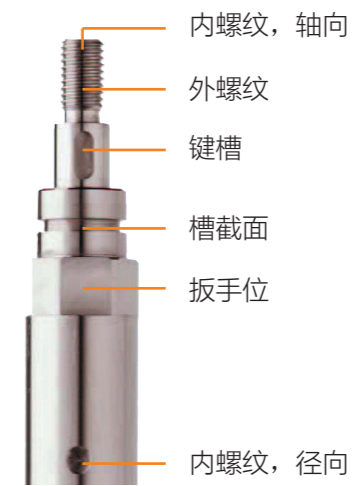
- 一键添加倒角
- 可实现偏移加工端
- 径向和轴向孔, 带或不带内螺纹
- 有合理性检查
- 直接显示价格

► www.igus.com.cn/shaft-configurator



在线咨询:

► www.igus.cn



特殊机加工

所有轴都可定制化加工。请将您的图纸发给我们。我们会尽快为您提供报价。

材料	铝合金			钢制			
	●	⊗	○	●	⊗	●	⊗
名称	AWMP AWMPV	AWMU	AWMR	SWM	SWUM/ SWUMN	SWMH	SWUMH SWUMHN
材料	EN AW 6061/6060			AISI 1055		1.1213 HV	
可选产品							
Ø 6	●			▲		▲	
Ø 8	●			▲		▲	
Ø 10	●	●		▲		▲	
Ø 12	●	●	●	▲	▲	▲	▲
Ø 16	●	●	●	▲	▲	▲	▲
Ø 20	●	●	●	▲	▲	▲	▲
Ø 25	●	●	●	▲	▲	▲	▲
Ø 30	● ¹⁾ / ●	●		▲	▲	▲	▲
Ø 40	● ¹⁾ / ●	●		▲	▲	▲	▲
Ø 50	●			▲	▲	▲	▲
Ø 60	●			▲	▲	▲	▲
Ø 公差	h8	-0.1mm	h9	h6	h6	h7	h7
最大长度Ø 8-10mm	3,000	-	-	3,000	-	-	3,000
最大长度Ø 12-50mm	3,000	4,000	3,000	6,000	6,000	6,000	6,000
表面	硬质阳极氧化			硬化/抛光		镀硬铬	
表面粗糙度Ra	< 0.6			0.15-0.3			
硬度	可达550HV			60+4 HRC			
圆度	1/2 Ø 公差			1/2 Ø 公差			

交货期: ●常备库存 ▲标准加工3-8天, 机加工12天

¹⁾ 空心轴30 · 7.5, 40 · 10, 50 · 11

i 请注意, 这里指的是技术性层面。由于涂层深度的不同 (适用于AWMP-AWMPV/AWMR/AWMU铝轴), 可能会出现微小的色差。

材料	硬质不锈钢				不锈钢			碳纤维
	●	⊗	●	⊗	●	⊗	⊗	○
名称	EWM	EWUM EWUMN	EEWM	EEWUM EEWUMN	EWMR	EWMS	EWUMS	CWM
材料	AISI 440B		AISI 420		AISI 304	AISI 316Ti		CFK复合材料
Ø 6	▲		▲		▲	▲		
Ø 8	▲		▲		▲	▲		
Ø 10	▲		▲		▲	▲		
Ø 12	▲	▲	▲	▲	▲	▲	▲	▲
Ø 16	▲	▲	▲	▲	▲	▲	▲	▲
Ø 20	▲	▲	▲	▲	▲	▲	▲	▲
Ø 25	▲	▲	▲	▲	▲	▲	▲	
Ø 30	▲	▲	▲	▲	▲	▲	▲	▲
Ø 40	▲	▲	▲		▲	▲	▲	
Ø 50	▲	▲	▲	▲	▲			
Ø 公差	h6	h6	h6	h6	h9	h9	h9	-0.1mm
最大长度	-	-	3,000	-	-	-	-	2,000
表面	硬化/抛光				抛光			UCU 单向/交叉缠绕
表面粗糙度Ra	0.15-0.3				0.3-0.6			< 0.6 µm
硬度	52+8 HRC				无硬化			-
圆度	1/2 Ø 公差				1/2 Ø 公差			± 0.05mm

drylin®轴 | 产品范围

钢轴 - 材料SUJ2, C45



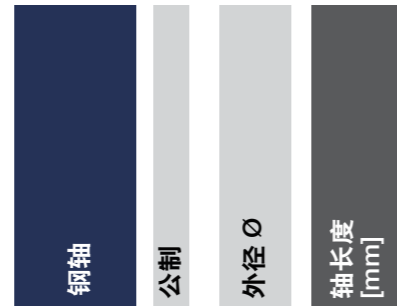
SWMHC SWMHC-C45

易格斯推荐使用: 直线型滑动轴承, 带iglidur® E7材料的滑动膜, 有更长的使用寿命

订购代码

类型 尺寸 可选项

SWMHC-06-2000



可选材料:
SUJ2, 镀铬 → SWMHC
C45, 镀铬 → SWMHC-C45

尺寸 [mm]

产品代码	外径 Ø	公差	重量 kg/m	最大长度
钢镀铬 SUJ2				
SWMHC-06	6	g6	0.222	2,000
SWMHC-08	8	g6	0.359	2,000
SWMHC-10	10	g6	0.617	2,000
SWMHC-12	12	g6	0.888	2,000
SWMHC-16	16	g6	1.578	2,500
SWMHC-20	20	g6	2.466	3,000
SWMHC-25	25	g6	3.853	3,000
SWMHC-30	30	g6	5.549	3,500
SWMHC-40	40	g6	9.865	4,000
SWMHC-50	50	g6	15.413	4,000

尺寸 [mm]

产品代码	外径 Ø	公差	重量 kg/m	最大长度
碳钢镀铬 C45				
SWMHC-C45-06	6	f8	0.222	2,000
SWMHC-C45-08	8	f8	0.359	2,000
SWMHC-C45-10	10	f8	0.617	2,000
SWMHC-C45-12	12	f8	0.888	2,200
SWMHC-C45-16	16	f8	1.578	2,500
SWMHC-C45-20	20	f8	2.466	2,500
SWMHC-C45-25	25	f8	3.853	2,500
SWMHC-C45-30	30	f8	5.549	2,500
SWMHC-C45-40	40	f8	9.865	2,500
SWMHC-C45-50	50	f8	15.413	2,500

订购示例:
SWMHC-16-500: 轴承钢镀铬轴 (SUJ2) 直径16mm, 长度为500mm

drylin®轴 | 产品范围

不锈钢轴 - 材料440C, SUS304, SUS316



EWMC EWMHC EWMRC

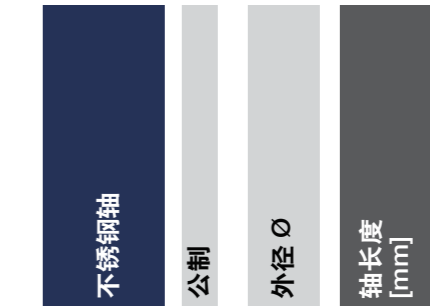


EWMRHC EWMSC EWMSHC

订购代码

类型 尺寸 可选项

EWMC - 06- 2000



可选材料:
440C → EWMC 440C, 镀铬 → EWMHC
SUS304 → EWMRC SUS304, 镀铬 → EWMRHC
SUS316 → EWMSC SUS316 → EWMSHC

尺寸 [mm]

产品代码	外径 Ø	公差	重量 kg/m	最大长度
硬化不锈钢 440C				
硬化不锈钢镀铬 440C				
EWMC-06	6	g6	0.222	6,00
EWMHC-06	6	g6	0.222	6,00
EWMC-08	8	g6	0.359	1,000
EWMHC-08	8	g6	0.359	1,000
EWMC-10	10	g6	0.617	1,200
EWMHC-10	10	g6	0.617	1,200
EWMC-12	12	g6	0.888	1,200
EWMHC-12	12	g6	0.888	1,200
EWMC-16	16	g6	1.578	1,200
EWMHC-16	16	g6	1.578	1,200
EWMC-20	20	g6	2.466	1,200
EWMHC-20	20	g6	2.466	1,200
EWMC-25	25	g6	3.853	1,200
EWMHC-25	25	g6	3.853	1,200
EWMC-30	30	g6	5.549	1,200
EWMHC-30	30	g6	5.549	1,200
EWMC-40	40	g6	9.865	1,500
EWMHC-40	40	g6	9.865	1,500
EWMC-50	50	g6	15.413	1,500
EWMHC-50	50	g6	15.413	1,500

尺寸 [mm]

产品代码	外径 Ø	公差	重量 kg/m	最大长度
SUS304				
SUS316				
SUS304 镀铬				
SUS316 镀铬				
EWMRC-06	6	h7	0.222	2,000
EWMSC-06	6	h7	0.222	2,000
EWMRHC-06	6	h7	0.222	2,000
EWMSHC-06	6	h7	0.222	2,000
EWMRC-08	8	h7	0.359	2,000
EWMSC-08	8	h7	0.359	2,000
EWMRHC-08	8	h7	0.359	2,000
EWMSHC-08	8	h7	0.359	2,000
EWMRC-10	10	h7	0.617	2,000
EWMSC-10	10	h7	0.617	2,000
EWMRHC-10	10	h7	0.617	2,000
EWMSHC-10	10	h7	0.617	2,000
EWMRC-12	12	h7	0.888	2,000
EWMSC-12	12	h7	0.888	2,000
EWMRHC-12	12	h7	0.888	2,000
EWMSHC-12	12	h7	0.888	2,000
EWMRC-16	16	h7	1.578	2,000
EWMSC-16	16	h7	1.578	2,000
EWMRHC-16	16	h7	1.578	2,000
EWMSHC-16	16	h7	1.578	2,000
EWMRC-20	20	h7	2.466	2,500
EWMSC-20	20	h7	2.466	2,500
EWMRHC-20	20	h7	2.466	2,500
EWMSHC-20	20	h7	2.466	2,500
EWMRC-25	25	h7	3.853	2,500
EWMSC-25	25	h7	3.853	2,500
EWMRHC-25	25	h7	3.853	2,500
EWMSHC-25	25	h7	3.853	2,500
EWMRC-30	30	h7	5.549	3,000
EWMSC-30	30	h7	5.549	3,000
EWMRHC-30	30	h7	5.549	3,000
EWMSHC-30	30	h7	5.549	3,000
EWMRC-40	40	h7	9.865	3,000
EWMSC-40	40	h7	9.865	3,000
EWMRHC-40	40	h7	9.865	3,000
EWMSHC-40	40	h7	9.865	3,000
EWMRC-50	50	h7	15.413	3,000
EWMSC-50	50	h7	15.413	3,000
EWMRHC-50	50	h7	15.413	3,000
EWMSHC-50	50	h7	15.413	3,000

订购示例:
EWMC-16-500: 不锈钢轴(440C) 直径16mm, 长度 500mm

drylin®轴 | 产品范围

精密铝合金轴



AWMR AWMP

🔑 订购代码

类型	尺寸	可选项
AW M P - 06 - 2000		
铝合金支撑轴	公制	精确的
	外径 Ø	轴长度 [mm]

AWMP: 实心轴直径可达 Ø25mm
空心轴直径 Ø30mm 起
AWMR: 空心轴

! igus推荐使用: 直线型滑动轴承, 带iglidur® J200材料制成的滑动膜, 以实现更长的使用寿命

i 表面硬质阳极氧化
▶ 页码 5

🖱️ 欢迎联系我们咨询!
drylin®轴可定制化加工。您可将图纸发送给我们或自行在线配置。我们会尽快为您提供报价。
▶ www.igus.com.cn/shaft-configurator

- 材料: EN AW 6061/6060
- 直线度: EN 754-3
- 表面硬度: 75HB
- 表面: 硬质铝合金
- 表面硬度: 可达550HV
- 可按需提供英制轴

尺寸 [mm]

产品代码	设计	外径 Ø	公差	壁厚	内径- Ø	最大长度	重量 [kg/m]
AWMP-06	实心轴	6	h8	-	-	3,000	0.08
AWMP-08	实心轴	8	h8	-	-	3,000	0.14
AWMP-10	实心轴	10	h8	-	-	3,000	0.22
AWMP-12	实心轴	12	h8	-	-	3,000	0.32
AWMR-12	空心轴	12	h8	2	8	3,000	0.17
AWMP-16	实心轴	16	h8	-	-	3,000	0.56
AWMR-16	空心轴	16	h8	2	12	3,000	0.25
AWMP-20	实心轴	20	h8	-	-	3,000	0.88
AWMR-20	空心轴	20	h9	2	16	3,000	0.32
AWMP-25	实心轴	25	h8	-	-	3,000	1.37
AWMR-25	空心轴	25	h9	3	19	3,000	0.59
AWMP-30	空心轴	30	h8	7.5	15	3,000	1.48
AWMPV-30	实心轴	30	h8	-	-	3,000	1.9
AWMP-40	空心轴	40	h8	10	20	3,000	2.63
AWMPV-40	实心轴	40	h8	-	-	3,000	3.4
AWMP-50	空心轴	50	h8	11	28	3,000	3.75
AWMP-60	空心轴	60	h8	11	38	3,000	4.7

🛒 订购示例:
AWMP-12-500: 精密铝轴, 直径Ø12mm, 长度500mm



drylin®轴 | 产品范围

铝合金支撑轴



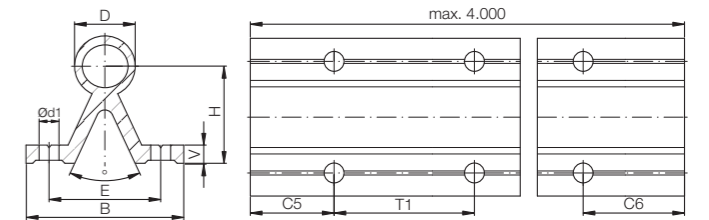
AWMU

🔑 订购代码

类型	尺寸	可选项
AW M U - 12 - 2000		
铝合金支撑轴	公制	支撑
	外径 Ø	轴长度 [mm]

- 材料: EN AW 6061/6060
- 直线度: DIN 12020
- 表面硬度: 75HB
- 表面: 硬质铝合金
- 表面硬度: 可达550HV
- 标准对称通孔 C5 = C6

i 表面硬质阳极氧化
▶ 页码 5



尺寸 [mm]

产品代码	D	B	H	V	d1 (°)	E	T1	C5/C6	最大长度	重量 [kg/m]	ly [mm²]	lz [mm²]	Wby [mm²]	Wbz [mm²]		
AWMU-12	12	40	22	5	4.5	50	29	75	20	57	4,000	0.75	26,600	19,700	1,330	1,091
AWMU-16	16	45	26	5	5.5	50	33	100	20	69	4,000	1.00	40,000	39,200	1,778	1,844
AWMU-20	20	52	32	6	6.6	50	37	100	20	69	4,000	1.42	76,600	86,200	2,946	3,336
AWMU-25	25	57	36	6	6.6	50	42	120	20	79	4,000	1.81	109,800	146,700	3,853	5,103
AWMU-30	30	69	42	7	9.0	50	51	150	20	94	4,000	2.69	226,900	328,700	6,577	10,049
AWMU-40 ²⁾	40	73	50	8	9.0	50	55	200	20	119	4,000	4.06	382,100	734,800	10,468	19,160

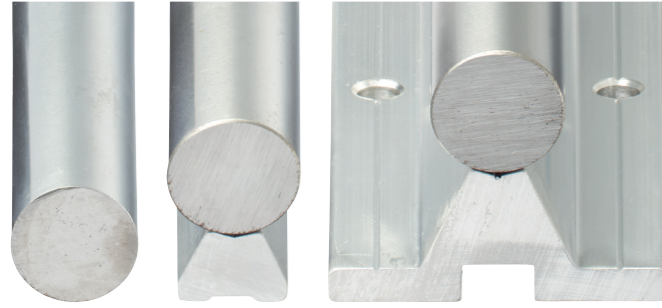
²⁾ 轴径D的公差为-0.15

🛒 订购示例:
AWMU-16-500: 铝合金支撑轴, 直径Ø16mm, 长度500mm



drylin®轴 | 产品范围

标准钢轴



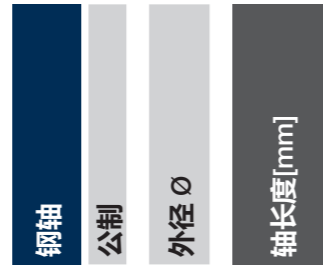
SWM SWUMN SWUM

- 使用标准的铝合金支撑
- 可选轴材料：
 - ▶ Cf53钢 (AISI 1055)，硬化/抛光
 - ▶ Cf53钢 (AISI 1055)，镀硬铬
- 支撑轴：
 - ▶ 带窄托的支撑轴承最大长度为600mm。
 - ▶ 标准导程T2、T1，也可按需提供
 - ▶ 对称孔距C5 = C6

订购代码

类型 尺寸 可选项

SW M - 06 - 2000



igus推荐使用：直线型滑动轴承，带iglidur® E7滑动膜，可将使用寿命延长8倍

可在线计算使用寿命
▶ www.igus.com.cn/drylin-expert

尺寸[mm] – 钢轴1.1213

产品代码	外径 Ø	重量 [kg/m]	最大长度	有效硬化层深度 (1.1213)
SWM-06	6	0.222	3,000	0.8
SWM-08	8	0.359	4,000	0.9
SWM-10	10	0.617	4,000	0.9
SWM-12	12	0.888	6,000	1.0
SWM-16	16	1.578	6,000	1.2
SWM-20	20	2.466	6,000	1.6
SWM-25	25	3.853	6,000	1.8
SWM-30	30	5.549	6,000	2.0
SWM-40	40	9.865	6,000	2.2
SWM-50	50	15.413	6,000	2.4

尺寸[mm] – 镀硬铬钢轴1.1213

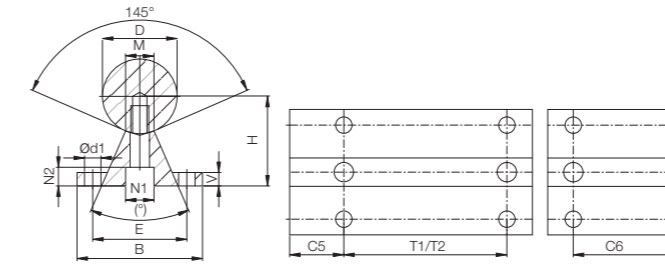
产品代码	外径 Ø	重量 [kg/m]	最大长度	有效硬化层深度 (1.1213)
SWMH-06	6	0.222	3,000	0.8
SWMH-08	8	0.359	4,000	0.9
SWMH-10	10	0.617	4,000	0.9
SWMH-12	12	0.888	6,000	1.0
SWMH-16	16	1.578	6,000	1.2
SWMH-20	20	2.466	6,000	1.6
SWMH-25	25	3.853	6,000	1.8
SWMH-30	30	5.549	6,000	2.0
SWMH-40	40	9.865	6,000	2.2
SWMH-50	50	15.413	6,000	2.4

订购示例：
SWM-16-500: 钢轴1.1213，直径Ø16mm，长度500mm

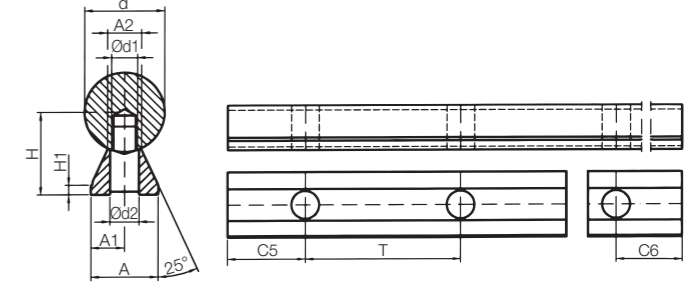
drylin®轴 | 产品范围

标准型钢制支撑轴

SWUM



SWUMN



欢迎咨询！
drylin®轴可定制化加工。您可将图纸发送给我们或自行在线配置。我们会尽快为您提供报价。
▶ www.igus.com.cn/shaft-configurator

尺寸[mm] – 碳钢支撑轴1.1213

产品代码	D	B	H	V	N1	N2	d1	M	(°)	E	T1		T2	C5/C6		重量 [kg/m]	
											±0.15	Min Max		Min Max	Min Max		
SWUM-12	12	40	22	5	8.0	5.0	4.5	5.8	50	29	75	20	57	120	20	79	1.75
SWUM-16	16	45	26	5	9.5	6.0	5.5	7.0	50	33	100	20	69	150	20	94	2.64
SWUM-20	20	52	32	6	11.0	6.5	6.6	8.3	50	37	100	20	69	150	20	94	3.97
SWUM-25	25	57	36	6	14.0	8.5	6.6	10.8	50	42	120	20	79	200	20	119	5.65
SWUM-30	30	69	42	7	17.0	10.5	9.0	11.0	50	51	150	20	94	200	20	119	7.93
SWUM-40	40	73	50	8	17.0	10.5	9.0	15.0	50	55	200	20	119	300	20	169	12.88
SWUM-50	50	84	60	9	19.0	12.5	11.0	19.0	46	63	200	20	119	300	20	169	19.60

尺寸[mm] – 带窄托的碳钢支撑轴1.1213

产品代码	d	H	H1	A	A1	A2	d1	d2	T	C5/C6		重量 [kg/m]
										Min	Max	
SWUMN-12	12	14.5	3	11	5.5	5.4	M4	4.5	75	20	57	1.62
SWUMN-16	16	18	3	14	7.0	7.0	M5	5.5	75	20	57	2.54
SWUMN-20	20	22	3	17	8.5	8.1	M6	6.6	75	20	57	3.81
SWUMN-25	25	26	3	21	10.5	10.3	M8	9.0	75	20	57	5.62
SWUMN-30	30	30	3	23	11.5	11.0	M10	11.0	100	20	69.5	7.63
SWUMN-40	40	39	4	30	15.0	15.0	M12	13.5	100	20	69.5	13.47
SWUMN-50	50	46	5	35	17.5	19.0	M14	15.5	100	20	69.5	20.31

发货时支撑轴未完全装配。

订购示例：
SWUM-16-500: 不锈钢支撑轴1.1213，直径Ø16mm，长度500mm

drylin®轴 | 产品范围

不锈钢轴



EWM EEWM EWMR



! igus推荐使用: 直线型滑动轴承, 带iglidur® E7 滑动膜, 可将使用寿命延长8倍

! 欢迎联系我们咨询!
drylin®轴可定制化加工。您可将图纸发送给我们或自行在线配置。我们会尽快为您提供报价。
▶ www.igus.com.cn/shaft-configurator

尺寸[mm] – 硬质不锈钢轴AISI 440B

产品代码	外径 Ø	重量 [kg/m]	最大长度	有效硬化层深度
EWM-06	6	0.222	3,000	0.8
EWM-08	8	0.359	4,000	0.9
EWM-10	10	0.617	4,000	0.9
EWM-12	12	0.888	6,000	1.0
EWM-16	16	1.578	6,000	1.2
EWM-20	20	2.466	6,000	1.6
EWM-25	25	3.853	6,000	1.8
EWM-30	30	5.549	6,000	2.0
EWM-40	40	9.865	6,000	2.2
EWM-50	50	15.413	6,000	2.4

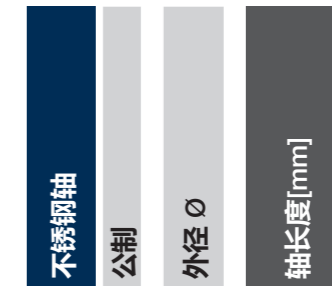
drylin®轴 | 产品范围

材料: AISI 440B, AISI 420C, AISI 304, AISI 316Ti

! 订购代码

类型 尺寸 可选项

EW M-06 - 2000



可选轴材料:
AISI 440B, 经硬化/抛光处理 ▶ EWM
AISI 420C, 经硬化/抛光处理 ▶ EEWM
AISI 304, 拉制 ▶ EWMR
AISI 316Ti, 拉制 ▶ EWMS

尺寸[mm] – 硬质不锈钢轴AISI 420C

产品代码	外径 Ø	重量 [kg/m]	最大长度	有效硬化层深度
EEWM-06	6	0.222	3,000	0.8
EEWM-08	8	0.359	4,000	0.9
EEWM-10	10	0.617	4,000	0.9
EEWM-12	12	0.888	6,000	1.0
EEWM-16	16	1.578	6,000	1.2
EEWM-20	20	2.466	6,000	1.6
EEWM-25	25	3.853	6,000	1.8
EEWM-30	30	5.549	6,000	2.0
EEWM-40	40	9.865	6,000	2.2
EEWM-50	50	15.413	6,000	2.4

尺寸[mm] – AISI 304不锈钢轴 (1.4301 V2A) 或 AISI 316Ti 不锈钢轴 (1.4571 V4A)

产品代码	外径 Ø	重量 [kg/m]	最大长度	
EWMR-06	EWMS-06	6	0.222	3,000
EWMR-08	EWMS-08	8	0.359	3,000
EWMR-10	EWMS-10	10	0.617	3,000
EWMR-12	EWMS-12	12	0.888	3,000
EWMR-16	EWMS-16	16	1.578	3,000
EWMR-20	EWMS-20	20	2.466	3,000
EWMR-25	EWMS-25	25	3.853	3,000
EWMR-30	EWMS-30	30	5.549	3,000
EWMR-40	EWMS-40	30	5.549	3,000
EWMR-50		30	5.549	3,000

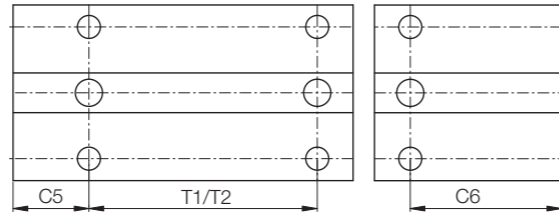
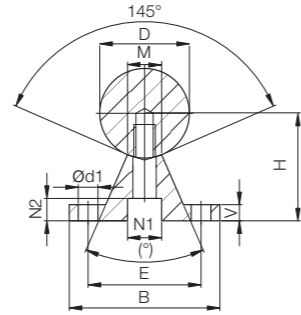
! 订购示例:
EWM-16-500: 不锈钢轴AISI 440B, 直径Ø16mm, 长度500mm

drylin®轴 | 产品范围

不锈钢支撑轴



EWUM



! igus推荐使用: 直线型滑动轴承, 带iglidur® E7 滑动膜, 可将使用寿命延长8倍

🖱️ 可在线计算使用寿命
▶ www.igus.com.cn/drylin-expert

- 使用标准的铝合金支撑
- 轴支撑:
 - ▶ 支撑轴最大长度为600mm。
 - ▶ 标准导程T2、T1, 也可按需提供
 - ▶ 对称孔距C5 = C6

尺寸[mm] – 不锈钢支撑轴AISI 440B

产品代码	D	B	H	V	N1	N2	d1	M	(°)	E	T1	C5/C6		T2	C5/C6		重量
												Min	Max		Min	Max	
			±0.02								±0.15	用于T1	标准型		用于T2	标准型	[kg/m]
EWUM-12	12	40	22	5	8.0	5.0	4.5	5.8	50	29	75	20	57	120	20	79	1.75
EWUM-16	16	45	26	5	9.5	6.0	5.5	7.0	50	33	100	20	69	150	20	94	2.64
EWUM-20	20	52	32	6	11.0	6.5	6.6	8.3	50	37	100	20	69	150	20	94	3.97
EWUM-25	25	57	36	6	14.0	8.5	6.6	10.8	50	42	120	20	79	200	20	119	5.65
EWUM-30	30	69	42	7	17.0	10.5	9.0	11.0	50	51	150	20	94	200	20	119	7.93
EWUM-40	40	73	50	8	17.0	10.5	9.0	15.0	50	55	200	20	119	300	20	169	12.88
EWUM-50	50	84	60	9	19.0	12.5	11.0	19.0	46	63	200	20	119	300	20	169	19.60

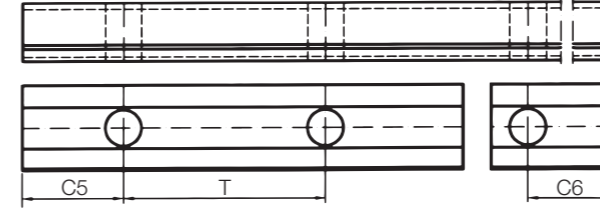
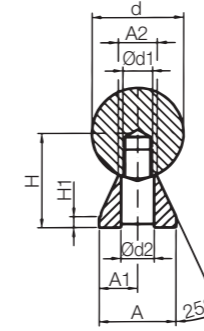
🛒 订购示例:
EWUM-16-500-T1: 不锈钢支撑轴AISI 440B, 外径Ø16mm, 长度500mm, T1导程

drylin®轴 | 产品范围

带窄托的不锈钢支撑轴



EWUMN



🔑 订购代码

类型 尺寸 可选项

EWUMN - 20 - 2000 - T1

带窄托的不锈钢支撑轴, 公制

外径 Ø

轴长度[mm]

孔型

EWUM: 不锈钢支撑轴
EWUMN: 带窄托的不锈钢支撑轴

可选轴材料和长度:
AISI 440B, 最大长度6000mm

孔型:
T2: T2导程 (标准型)
T1: T1导程 (根据需求)

尺寸[mm] – 带窄托的不锈钢支撑轴AISI 440B

产品代码	外径 Ø	H	H1	A	A1	A2	d1	d2	T	C5/C6		重量
										Min	Max	
	d	±0.02				±0.02				Min	Max	[kg/m]
EWUMN-12	12	14.5	3	11	5.5	5.4	M4	4.5	75	20	57	1.62
EWUMN-16	16	18	3	14	7.0	7.0	M5	5.5	75	20	57	2.54
EWUMN-20	20	22	3	17	8.5	8.1	M6	6.6	75	20	57	3.81
EWUMN-25	25	26	3	21	10.5	10.3	M8	9.0	75	20	57	5.62
EWUMN-30	30	30	3	23	11.5	11.0	M10	11.0	100	20	69.5	7.63
EWUMN-40	40	39	4	30	15.0	15.0	M12	13.5	100	20	69.5	13.47
EWUMN-50	50	46	5	35	17.5	19.0	M14	15.5	100	20	69.5	20.31

发货时支撑轴未完全装配。

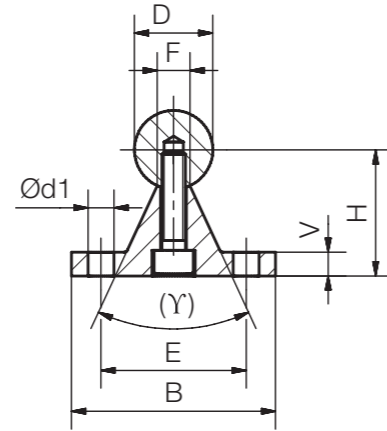
🛒 订购示例:
EWUMN-16-500: 带窄托的支撑轴AISI 440B, 外径Ø16mm, 长度500mm

drylin®轴 | 产品范围

带窄托的不锈钢支撑轴



EWUM-ES/
EWUMS-ES

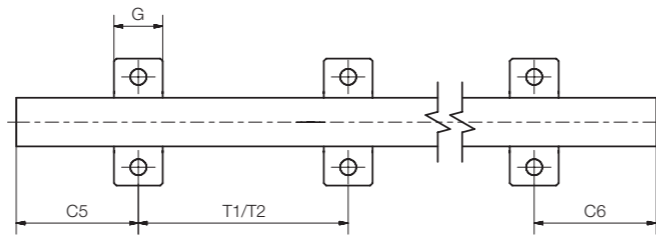


! igus推荐使用: 直线型滑动轴承, 带iglidur® E7 滑动膜, 可将使用寿命延长8倍

🖱️ 可在线计算使用寿命
▶ www.igus.com.cn/drylin-expert

标准型不锈钢支撑轴

● 连接尺寸与铝合金支撑轴相同 ▶ 页码 8



尺寸[mm] – 带窄托的不锈钢支撑轴AISI 440B

产品代码	D h6	B	H ±0.02	V	d1	E	γ	F	G	T1	C5/C6 用于T1		T2 标准型	C5/C6 用于T2	
											Min	Max		Min	Max
											EWUM-ES-12	12		40	22
EWUM-ES-16	16	45	26	5	5.5	33	-	7.0	16	100	20	69	150	20	94
EWUM-ES-20	20	52	32	6	6.6	37	50°	8.3	20	100	20	69	150	20	94
EWUM-ES-25	25	57	36	6	6.6	42	-	10.8	25	150	20	79	200	20	119
EWUM-ES-30	30	69	42	7	9.0	51	-	11.0	25	150	20	94	200	20	119
EWUM-ES-40	40	73	50	8	9.0	55	-	15.0	25	200	20	119	300	20	169

🛒 订购示例:
EWUM-ES-20-500: 带窄托的不锈钢支撑轴AISI 440B (轴和支撑轴均为不锈钢材质), T2导程, 外径 Ø20mm, 长度L=500mm

drylin®轴 | 产品范围



🔑 订购代码

类型 尺寸 可选项

EWUMS-ES-20-500-T2

带窄托的不锈钢支撑轴, 公制	材料	外径 Ø	轴长度[mm]	孔型
----------------	----	------	---------	----

可选轴材料和长度:

AISI 440B, 最长6000mm

▶ EWUM

AISI 316Ti, 最长3000mm

▶ EWUMS

可选项:

空白: AISI 440B材料

S: AISI 316Ti

孔型:

T2: T2导程 (标准型)

T1: T1导程

尺寸[mm] – 带窄托的不锈钢支撑轴AISI 316Ti

产品代码	D h6	B	H ±0.02	V	d1	E	γ	F	G	T1	C5/C6 用于T1		T2 标准型	C5/C6 用于T2	
											Min	Max		Min	Max
											EWUMS-ES-12	12		40	22
EWUMS-ES-16	16	45	26	5	5.5	33	-	7.0	16	100	20	69	150	20	94
EWUMS-ES-20	20	52	32	6	6.6	37	50°	8.3	20	100	20	69	150	20	94
EWUMS-ES-25	25	57	36	6	6.6	42	-	10.8	25	150	20	79	200	20	119
EWUMS-ES-30	30	69	42	7	9.0	51	-	11.0	25	150	20	94	200	20	119
EWUMS-ES-40	40	73	50	8	9.0	55	-	15.0	25	200	20	119	300	20	169

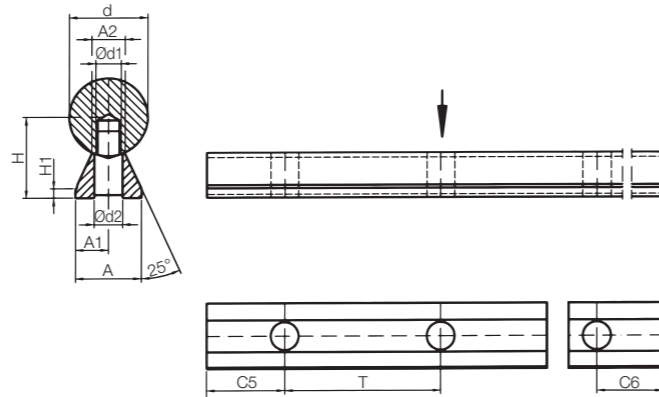
🛒 订购示例:
EWUM-ES-20-500: 带窄托的不锈钢支撑轴AISI 316Ti (轴和支撑轴均为不锈钢材质), T1导程, 外径 Ø20mm, 长度L=500mm

drylin®轴 | 产品范围

带窄托的不锈钢支撑轴



EWUMN-ES/
EWUMSN-ES



! igus推荐使用: 直线型滑动轴承, 带iglidur® E7 滑动膜, 可将使用寿命延长8倍

🖱️ 可在线计算使用寿命
▶ www.igus.com.cn/drylin-expert

带窄托的不锈钢支撑轴

● 连接尺寸与带窄托的不锈钢支撑轴相同 ▶ [页码 8](#)

尺寸[mm] – 带窄托的不锈钢支撑轴AISI 440B

产品代码	d	H ±0.02	H1	A	A1	A2	d1	d2	T	C5/C6		重量 [kg/m]
										Min	Max	
EWUMN-ES-12	12	14.5	3	11	5.5	5.4	M4	4.2	75	20	57.0	1.00
EWUMN-ES-16	16	18.0	3	14	7.0	7.0	M5	5.2	75	20	57.0	1.76
EWUMN-ES-20	20	22.0	3	17	8.5	8.1	M6	6.2	75	20	57.0	2.77
EWUMN-ES-25	25	26.0	3	21	10.5	10.3	M8	8.2	75	20	57.0	4.35
EWUMN-ES-30	30	30.0	3	23	11.5	11.0	M10	10.2	100	20	69.5	6.01
EWUMN-ES-40	40	39.0	4	30	15.0	15.0	M12	12.5	100	20	69.5	10.80

发货时支撑轴未完全装配

🛒 订购示例:
EWUMN-ES-20-500: 带窄托的不锈钢支撑轴AISI 440B, T2导程 (标准型), 外径Ø20mm, 长度500mm

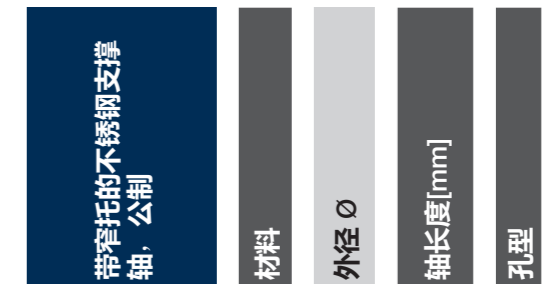
drylin®轴 | 产品范围



🔑 订购代码

类型 尺寸 可选项

EWUMSN-ES-20-500-T2



可选轴材料和长度:

AISI 440B, 最长6000mm

▶ EWUMN

AISI 316Ti, 最长3000mm

▶ EWUMSN

尺寸[mm] – 带窄托的不锈钢支撑轴AISI 316Ti

产品代码	d	H ±0.02	H1	A	A1	A2	d1	d2	T	C5/C6		重量 [kg/m]
										Min	Max	
EWUMSN-ES-12	12	14.5	3	11	5.5	5.4	M4	4.2	75	20	57.0	1.00
EWUMSN-ES-16	16	18.0	3	14	7.0	7.0	M5	5.2	75	20	57.0	1.76
EWUMSN-ES-20	20	22.0	3	17	8.5	8.1	M6	6.2	75	20	57.0	2.77
EWUMSN-ES-25	25	26.0	3	21	10.5	10.3	M8	8.2	75	20	57.0	4.35
EWUMSN-ES-30	30	30.0	3	23	11.5	11.0	M10	10.2	100	20	69.5	6.01
EWUMSN-ES-40	40	39.0	4	30	15.0	15.0	M12	12.5	100	20	69.5	10.80

发货时支撑轴未完全装配

🛒 订购示例:
EWUMSN-ES-20-500-T2: 带窄托的不锈钢支撑轴AISI 316Ti, T2导程, 外径Ø20mm, 长度500mm

drylin®轴 | 产品范围

碳纤维轴



CWM

- 材料: CFK复合材料
- 圆度公差: $\pm 0.05\text{mm}$
- 直径公差: -0.1mm
- 适用温度: 最高 $+80^\circ\text{C}$
- 颜色: 黑色

订购代码

类型 尺寸 可选项

CWM-12-1000

碳纤维轴	公制	外径 \varnothing	轴长度[mm]
------	----	------------------	---------

尺寸 [mm]

产品代码	设计	外径 \varnothing -0.1	内径 \varnothing -0.1	最大长度	重量 [g]
CWM-12	空心轴	12	9.0	2,000	70
CWM-16	空心轴	16	12.5	2,000	120
CWM-20	空心轴	20	16.0	2,000	170
CWM-30	空心轴	30	26.0	2,000	270

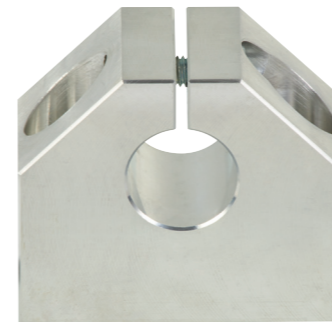
订购示例:
CWM-16-500: 碳纤维轴, 外径 $\varnothing 16\text{mm}$, 长度 500mm

drylin®轴 | 产品范围

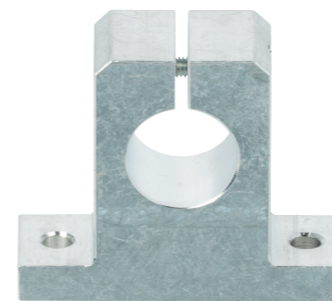
配件



TA
轴端支承, 浮动
材料: 铝
固定螺栓孔



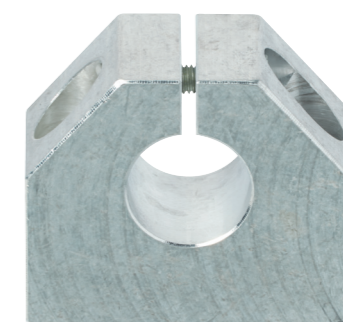
WA
轴端支撑, 标准型
材料: 铝



WAS
轴端支撑, 窄托
材料: 铝



TAF
轴端支承, 固定
材料: 铝
固定式通孔



WAC
轴端块, 紧凑设计
材料: 铝



WAF
带法兰的支撑轴
材料: 铝

在线了解关于drylin®轴的更多信息及大量配件
▶ www.igus.com.cn/shaft-fastening