



## drylin® 直线技术 – drylin® 轴

硬质阳极氧化铝轴，经优化的运行性能

不锈钢，高耐腐蚀

硬化钢和不锈钢轴

碳纤维轴

带/不带支撑的圆轴



# drylin® 轴 | 优势

适用的滑动膜:



可使用的轴材料	所有轴的材料	硬质阳极氧化铝	硬质不锈钢	钢制/不锈钢	所有轴的材料	不锈钢
应用温度	-50° C至+90° C	-50° C至+90° C	-100° C至+250° C	-50° C至+70° C	-50° C至+90° C	-50° C至+90° C
最佳摩擦系数配合的轴	钢轴	硬质阳极氧化铝	硬铬钢	钢制/不锈钢	不锈钢	硬质不锈钢
可延长使用寿命	硬质阳极氧化铝	硬质阳极氧化铝	硬质不锈钢	钢制/不锈钢	不锈钢	硬质不锈钢
可承受的静态载荷表面压强	35MPa	23MPa	150MPa	18MPa	28MPa	15MPa
吸水性	1.3% 重量	0.7% 重量	0.5% 重量	< 0.1% 重量	0.2% 重量	< 0.1% 重量
体积电阻率	> 10 <sup>13</sup> Ωcm	> 10 <sup>12</sup> Ωcm	< 10 <sup>9</sup> Ωcm	> 10 <sup>9</sup> Ωcm	> 10 <sup>12</sup> Ωcm	> 10 <sup>12</sup> Ωcm
更多信息	▶ 页码 159	▶ 页码 261	▶ 页码 279	▶ 页码 267	▶ 页码 401	▶ 页码 419

## 可用轴材料:

### 铝合金

与iglidur® J/J200材料滑动膜的理想结合  
轻量化  
低磨损  
耐腐蚀  
常备库存

### 不锈钢材质

E7滑动膜延长了8倍的使用寿命  
高性价比, 标准型  
高承载力  
适用于运行  
也提供硬铬型  
塑料轴承的摩擦系数更低

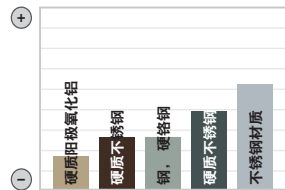
### 耐腐蚀

A180滑动膜适用于食品和制药行业  
耐腐蚀  
高化学抗性  
适用于潮湿环境的解决方案  
316不锈钢材料, 极其适用于化学环境



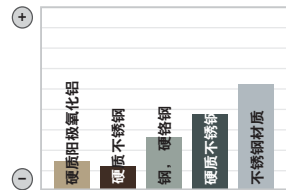
请注意这里指的是一个技术性的层面。  
微小的色差可能是由涂层深度不同引起的。

## 磨损量



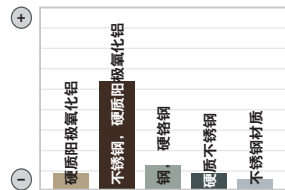
iglidur J 配合特殊轴材料

## 摩擦系数



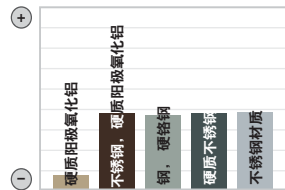
iglidur J 配合特殊轴材料

## 耐腐蚀



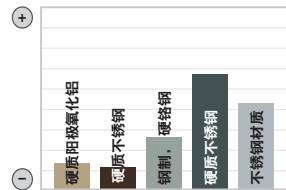
iglidur J 配合特殊轴材料

## 重量



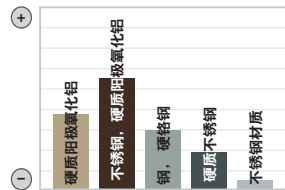
iglidur J 配合特殊轴材料

## 价格



iglidur J 配合特殊轴材料

## 化学品用量



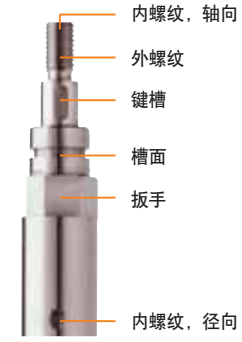
iglidur J 配合特殊轴材料

# drylin® 轴 | 产品范围 新品



可在线提交您的需求:

▶ [www.igus.com.cn/shaftinquiry](http://www.igus.com.cn/shaftinquiry)



特殊机加工

所有轴都可以单独加工。请把您的需求告诉我们 我们会尽快提供报价。

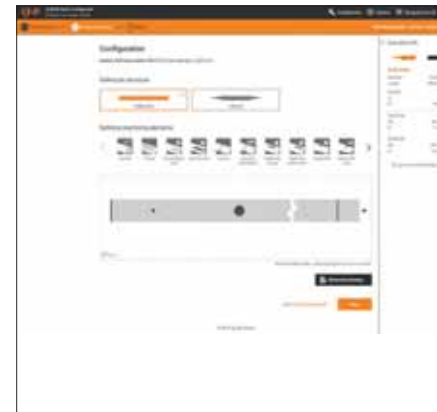


## 轴配置器: 机加工的轴- 可在线配置

使用在线工具, 可以单独配置和直接订购带/不带机加工的导向轴。无需 CAD 经验, 快速简单的操作。工具有 7 种材料供选, 直径 Ø 从 6 至 50mm。可在线订购, 快速发货。

- 一键添加倒角
- 可实现偏移加工端
- 径向和轴向通孔, 带或不带内螺纹
- 合理性检测
- 直接显示价格

▶ [www.igus.com.cn/shaft-configurator](http://www.igus.com.cn/shaft-configurator)



# drylin® 轴 | 产品范围

材料	铝合金			钢制			
	●	⊙	○	●	⊙	●	⊙
名称	AWMP AWMPV	AWMU	AWMR	SWM	SWUM SWUMN	SWMH	SWUMH SWUMHN
材料	EN AW 6061/6060			AISI 1055		1.1213 HV	
高效率	●			▲		▲	
Ø 6	●			▲		▲	
Ø 8	●			▲		▲	
Ø 10	●	●		▲		▲	
Ø 12	●	●	●	▲	▲	▲	▲
Ø 16	●	●	●	▲	▲	▲	▲
Ø 20	●	●	●	▲	▲	▲	▲
Ø 25	●	●	●	▲	▲	▲	▲
Ø 30	● <sup>164)</sup> / ●	●		▲	▲	▲	▲
Ø 40	● <sup>164)</sup> / ●	●		▲	▲	▲	▲
Ø 50	● <sup>164)</sup>			▲	▲	▲	▲
Ø 60	● <sup>164)</sup>						
Ø 公差	h8	-0.1mm	h9	h6	h6	h7	h7
最大长度 Ø 8-10mm	3,000	-	-	3,000	-	-	3,000
最大长度 Ø 12-50mm	3,000	4,000	3,000	6,000	6,000	6,000	6,000
表面	表面硬化			硬化/抛光		镀硬铬	
表面粗糙度 Ra	< 0.6			0.15-0.3			
硬度	可达 550 HV			60+4 HRC			
圆度	≤ 1/2 Ø 公差			≤ 1/2 Ø 公差			

交货期: ● 常备库存 ▲ 标准加工 3-8 天; 机加工 12 天

<sup>164)</sup> 中空的轴 30 · 7.5; 40 · 10; 50 · 11

硬质不锈钢				不锈钢			碳纤维
●	⊙	●	⊙	●	⊙	⊙	○
EWM	EWUM EWUMN	EEWM	EEWUM EEWUMN	EWMR	EWMS	EWUMS	CWM
AISI 440B		AISI 420		AISI 304	AISI 316Ti		CFK 复合材料
▲		▲		▲	▲		
▲		▲		▲	▲		
▲		▲		▲	▲		
▲	▲	▲	▲	▲	▲	▲	▲
▲	▲	▲	▲	▲	▲	▲	▲
▲	▲	▲	▲	▲	▲	▲	▲
▲	▲	▲	▲	▲	▲	▲	▲
▲	▲	▲	▲	▲	▲	▲	▲
▲	▲	▲	▲	▲	▲	▲	▲
▲	▲	▲	▲	▲	▲	▲	▲
▲	▲	▲	▲	▲	▲	▲	▲
h6	h6	h6	h6	h9	h9	h9	-0.1mm
-	-	3,000	-	-	-	-	2,000
6,000	6,000	6,000	6,000	3,000	3,000	3,000	2,000
硬化/抛光				抛光			UCU 单向/交叉缠绕/单向
0.15-0.3				0.3-0.6			< 0.6µm
52+8 HRC				无硬化			-
≤ 1/2 Ø 公差				Ø ≤ 1/2 公差			± 0.05mm



AWMR

AWMP

**!** 易格斯推荐使用: 直线型滑动轴承, 带iglidur® J200材料制成的滑动膜, 有更长的使用寿命

材料: EN AW 6061/6060  
 直线度: EN 754-3  
 硬度: 75 HB  
 表面: 硬质阳极氧化铝  
 硬度: 可达 550 HV  
 轴, 可根据需求常备库存

## 尺寸 [mm]

产品代码	设计	外径 Ø	公差	绝缘厚度	内径- Ø	最大长度	重量 [kg/m]
AWMP-06	实心轴	6	h8	-	-	3,000	0.08
AWMP-08	实心轴	8	h8	-	-	3,000	0.14
AWMP-10	实心轴	10	h8	-	-	3,000	0.22
AWMP-12	实心轴	12	h8	-	-	3,000	0.32
AWMR-12	空心轴	12	h8	2	8	3,000	0.17
AWMP-16	实心轴	16	h8	-	-	3,000	0.56
AWMR-16	空心轴	16	h8	2	12	3,000	0.25
AWMP-20	实心轴	20	h8	-	-	3,000	0.88
AWMR-20	空心轴	20	h9	2	16	3,000	0.32
AWMP-25	实心轴	25	h8	-	-	3,000	1.37
AWMR-25	空心轴	25	h9	3	19	3,000	0.59
AWMP-30	空心轴	30	h8	7.5	15	3,000	1.48
AWMPV-30	实心轴	30	h8	-	-	3,000	1.9
AWMP-40	空心轴	40	h8	10	20	3,000	2.63
AWMPV-40	实心轴	40	h8	-	-	3,000	3.4
AWMP-50	空心轴	50	h8	11	28	3,000	3.75
AWMP-60	空心轴	60	h8	11	38	3,000	4.7

**!** 订购示例:  
 AWMP-12-500: 精密铝轴, 12mm Ø, 长度为500mm



AWMU

材料: EN AW 6061/6060  
 直线度: DIN 12020  
 硬度: 75 HB  
 表面: 硬质阳极氧化铝  
 硬度: 可达 550 HV  
 标准对称通孔 C5 = C6

## 尺寸 [mm]

产品代码	D	B	H	V	d1 (°)	E	T1	C5/C6	最大长度	重量 [kg/m]	ly [mm²]	lz [mm²]	Wby [mm²]	Wbz [mm²]		
AWMU-12	12	40	22	5	4.5	50	29	75	20	57	4,000	0.75	26,600	19,700	1,330	1,091
AWMU-16	16	45	26	5	5.5	50	33	100	20	69	4,000	1.00	40,000	39,200	1,778	1,844
AWMU-20	20	52	32	6	6.6	50	37	100	20	69	4,000	1.42	76,600	86,200	2,946	3,336
AWMU-25	25	57	36	6	6.6	50	42	120	20	79	4,000	1.81	109,800	146,700	3,853	5,103
AWMU-30	30	69	42	7	9.0	50	51	150	20	94	4,000	2.69	226,900	328,700	6,577	10,049
AWMU-40 <sup>86)</sup>	40	73	50	8	9.0	50	55	200	20	119	4,000	4.06	382,100	734,800	10,468	19,160

<sup>86)</sup> 轴径 D 的公差为 -0.15

**!** 订购示例:  
 AWMU-16-500: 铝合金支撑轴, 直径Ø 16mm, 长度为 500mm

**!** 订购代码

类型	尺寸	可选项
铝合金轴	AWMP_06_2000	
公制		
精密型		
外径 Ø		
轴长度 [mm]		

AWMP:  
 实心轴直径达  
 Ø 25mm  
 空心轴直径自  
 Ø 30mm起  
 AWMR:空心轴

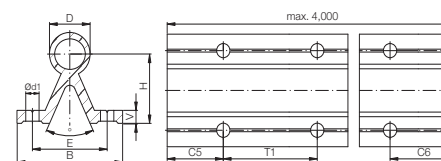
**i** 经硬化处理的表面  
 ▶ 页码 958  
 最小长度  
 ▶ 页码 961

**!** 如果您的应用遇到了这种情况, 请联系易格斯。  
 所有drylin® 轴都可单独加工。请把您的需求告诉我们。我们会尽快提供报价。  
 ▶ [www.igus.com.cn/shaft-configurator](http://www.igus.com.cn/shaft-configurator)

**!** 订购代码

类型	尺寸	可选项
铝合金轴	AWMU_12_2000	
公制		
支撑轴		
外径 Ø		
轴长度 [mm]		

**i** 经硬化处理的表面  
 ▶ 页码 958  
 最小长度  
 ▶ 页码 961





SWM

SWUMN

SWUM

使用标准的铝制支撑

有多种轴材料供选:

▶ Cf53 轴(AISI 1055), 硬化/抛光

▶ Cf53 轴(AISI 1055), 镀硬铬

支撑轴:

▶ 部分支撑轴最大长度为600mm,

▶ 标准导程 T2, T1, 也可根据需求

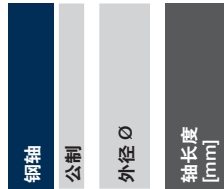
▶ 对称孔距 C5 = C6



订购代码

类型 尺寸 可选项

SW M- 06 -2000



易格斯推荐使用: 直线滑动轴承

与iglidur® E7滑动膜配合使用, 使用寿命延长了8倍

## 尺寸 [mm] - 钢轴 1.1213

产品代码	外径 Ø	重量 [kg/m]	最大长度	有效硬度深度 (1.1213)
SWM-06	6	0.222	3,000	0.8
SWM-08	8	0.359	4,000	0.9
SWM-10	10	0.617	4,000	0.9
SWM-12	12	0.888	6,000	1.0
SWM-16	16	1.578	6,000	1.2
SWM-20	20	2.466	6,000	1.6
SWM-25	25	3.853	6,000	1.8
SWM-30	30	5.549	6,000	2.0
SWM-40	40	9.865	6,000	2.2
SWM-50	50	15.413	6,000	2.4

## 尺寸 [mm] - 镀硬铬钢轴 1.1213

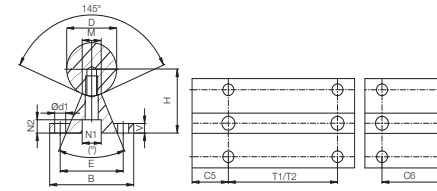
产品代码	外径 Ø	重量 [kg/m]	最大长度	有效硬度深度 (1.1213)
SWMH-06	6	0.222	3,000	0.8
SWMH-08	8	0.359	4,000	0.9
SWMH-10	10	0.617	4,000	0.9
SWMH-12	12	0.888	6,000	1.0
SWMH-16	16	1.578	6,000	1.2
SWMH-20	20	2.466	6,000	1.6
SWMH-25	25	3.853	6,000	1.8
SWMH-30	30	5.549	6,000	2.0
SWMH-40	40	9.865	6,000	2.2
SWMH-50	50	15.413	6,000	2.4



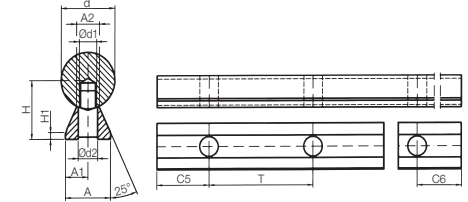
订购示例:

SWM-16-500: 不锈钢轴直径Ø 16mm, 长度为500mm的1.1213钢轴

## SWUM



## SWUMN



如果您的应用遇到了这种情况, 请联系易格斯。

所有drylin® 轴都可单独加工。请把您的需求告诉我们。我们会尽快提供报价。

▶ [www.igus.com.cn/shaft-configurator](http://www.igus.com.cn/shaft-configurator)

## 尺寸 [mm] - 不锈钢支撑轴 1.1213

产品代码	D	B	H	V	N1	N2	d1	M (°)	E	T1	C5/C6		T2	C5/C6		重量 [kg/m]	
											Min.	Max.		Min.	Max.		
	±0.02										±0.15						
											用于 T1		标准型	用于 T2			
													标准型	标准型			
SWUM-12	12	40	22	5	8.0	5.0	4.5	5.8	50	29	75	20	57	120	20	79	1.75
SWUM-16	16	45	26	5	9.5	6.0	5.5	7.0	50	33	100	20	69	150	20	94	2.64
SWUM-20	20	52	32	6	11.0	6.5	6.6	8.3	50	37	100	20	69	150	20	94	3.97
SWUM-25	25	57	36	6	14.0	8.5	6.6	10.8	50	42	120	20	79	200	20	119	5.65
SWUM-30	30	69	42	7	17.0	10.5	9.0	11.0	50	51	150	20	94	200	20	119	7.93
SWUM-40	40	73	50	8	17.0	10.5	9.0	15.0	50	55	200	20	119	300	20	169	12.88
SWUM-50	50	84	60	9	19.0	12.5	11.0	19.0	46	63	200	20	119	300	20	169	19.60

## 尺寸 [mm] - 不锈钢支撑轴 1.1213

产品代码	d	H	H1	A	A1	A2	d1	d2	T	C5/C6		重量 [kg/m]	
										Min.	Max.		
	±0.02												
SWUMN-12	12	14.5	3	11	5.5	5.4	M4	4.5	75	20	57	1.62	
SWUMN-16	16	18	3	14	7.0	7.0	M5	5.5	75	20	57	2.54	
SWUMN-20	20	22	3	17	8.5	8.1	M6	6.6	75	20	57	3.81	
SWUMN-25	25	26	3	21	10.5	10.3	M8	9.0	75	20	57	5.62	
SWUMN-30	30	30	3	23	11.5	11.0	M10	11.0	100	20	69.5	7.63	
SWUMN-40	40	39	4	30	15.0	15.0	M12	13.5	100	20	69.5	13.47	
SWUMN-50	50	46	5	35	17.5	19.0	M14	15.5	100	20	69.5	20.31	

发货清单中不含窄型支撑轴。



订购示例:

SWUM-16-500: 钢制支撑轴直径Ø 16mm, 长度为500mm的1.1213轴



EWM

EEWM

EWMR



**!** 易格斯推荐使用: 直线滑动轴承  
与iglidur® E7滑动膜配合使用, 使用寿命延长了  
8倍

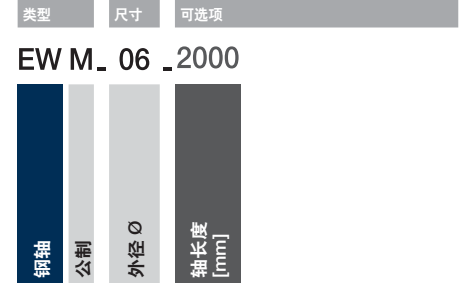


如果您的应用遇到了这种情况, 请联系易格斯。  
所有drylin® 轴都可单独加工。请把您的需求告诉  
我们。我们会尽快提供报价。

► [www.igus.com.cn/shaft-configurator](http://www.igus.com.cn/shaft-configurator)

#### 尺寸 [mm] – 440B硬质不锈钢轴

产品代码	外径 Ø	重量 [kg/m]	最大长度	有效硬度深度
EWM-06	6	0.222	3,000	0.8
EWM-08	8	0.359	4,000	0.9
EWM-10	10	0.617	4,000	0.9
EWM-12	12	0.888	6,000	1.0
EWM-16	16	1.578	6,000	1.2
EWM-20	20	2.466	6,000	1.6
EWM-25	25	3.853	6,000	1.8
EWM-30	30	5.549	6,000	2.0
EWM-40	40	9.865	6,000	2.2
EWM-50	50	15.413	6,000	2.4



#### 有多种轴材料供选

AISI 440B, 经硬化/抛光处理 ► EWM

AISI 420C, 经硬化/抛光处理 ► EEWM

304不锈钢材质 ► EWMR

AISI 316Ti ► EWMS

#### 尺寸 [mm] – 420C硬质不锈钢轴

产品代码	外径 Ø	重量 [kg/m]	最大长度	有效硬度深度
EEWM-06	6	0.222	3,000	0.8
EEWM-08	8	0.359	4,000	0.9
EEWM-10	10	0.617	4,000	0.9
EEWM-12	12	0.888	6,000	1.0
EEWM-16	16	1.578	6,000	1.2
EEWM-20	20	2.466	6,000	1.6
EEWM-25	25	3.853	6,000	1.8
EEWM-30	30	5.549	6,000	2.0
EEWM-40	40	9.865	6,000	2.2
EEWM-50	50	15.413	6,000	2.4

#### 尺寸[mm] – 304不锈钢 (EWMR) 或 316Ti 软质不锈钢 (EWMS)

产品代码	外径 Ø	重量 [kg/m]	最大长度	
EWMR-06	EWMS-06	6	0.222	3,000
EWMR-08	EWMS-08	8	0.359	3,000
EWMR-10	EWMS-10	10	0.617	3,000
EWMR-12	EWMS-12	12	0.888	3,000
EWMR-16	EWMS-16	16	1.578	3,000
EWMR-20	EWMS-20	20	2.466	3,000
EWMR-25	EWMS-25	25	3.853	3,000
EWMR-30	EWMS-30	30	5.549	3,000
EWMR-40	EWMS-40	30	5.549	3,000
EWMR-50		30	5.549	3,000

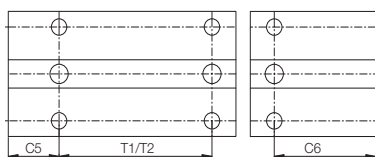
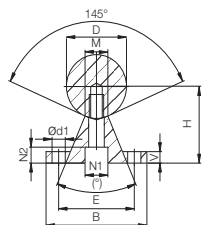


订购示例:

EWM-16-500: 不锈钢轴(AISI 440B) 外径Ø 16mm, 长度为500mm



EWUM



**!** 易格斯推荐使用: 直线滑动轴承  
与iglidur® E7滑动膜配合使用, 使用寿命延长了  
8倍

可选标准型带窄托/全托的铝合金支撑轴  
用于支撑轴:

- ▶ 支撑轴适用于轴的最大长度为600mm.
- ▶ 标准型导程 T2, T1, 也可根据需求
- ▶ 对称孔距 C5 = C6

## 尺寸 [mm] – 不锈钢支撑轴AISI 440B

产品代码	D	B	H	V	N1	N2	d1	M	(°)	E	T1	C5/C6		T2	C5/C6		重量
												Min.	Max.		Min.	Max.	
	±0.02											±0.15	用于 T1	标准型	用于 T2	标准型	
EWUM-12	12	40	22	5	8.0	5.0	4.5	5.8	50	29	75	20	57	120	20	79	1.75
EWUM-16	16	45	26	5	9.5	6.0	5.5	7.0	50	33	100	20	69	150	20	94	2.64
EWUM-20	20	52	32	6	11.0	6.5	6.6	8.3	50	37	100	20	69	150	20	94	3.97
EWUM-25	25	57	36	6	14.0	8.5	6.6	10.8	50	42	120	20	79	200	20	119	5.65
EWUM-30	30	69	42	7	17.0	10.5	9.0	11.0	50	51	150	20	94	200	20	119	7.93
EWUM-40	40	73	50	8	17.0	10.5	9.0	15.0	50	55	200	20	119	300	20	169	12.88
EWUM-50	50	84	60	9	19.0	12.5	11.0	19.0	46	63	200	20	119	300	20	169	19.60

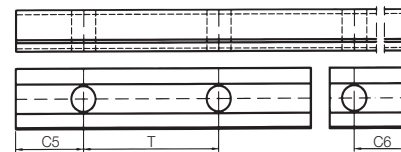
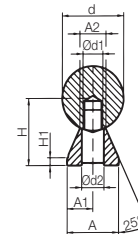


订购示例:

EWUM-16-500-T1: 不锈钢支撑轴(AISI 440B), 外径Ø 16mm, 长度为500mm, 导程T1



EWUMN



订购代码

类型 尺寸 可选项

EWUMN\_20\_2000\_T1

带窄托的不锈钢支撑  
轴, 公制

外径 Ø

轴长度  
[mm]

通孔类型

EWUM: 不锈钢支撑轴

EWUMN: 带窄托的不锈钢支撑轴

可选材料和长度:

AISI 440B, max. 6,000mm

孔型:

T2: T2 导程 (标准型)

T1: T1 导程 (根据要求)

## 尺寸 [mm] – 带窄托的不锈钢支撑轴AISI 440B

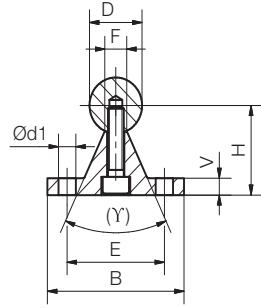
产品代码	外径 Ø	H	H1	A	A1	A2	d1	d2	T	C5/C6		重量
										Min.	Max.	
	d	±0.02				±0.02						
EWUMN-12	12	14.5	3	11	5.5	5.4	M4	4.5	75	20	57	1.62
EWUMN-16	16	18	3	14	7.0	7.0	M5	5.5	75	20	57	2.54
EWUMN-20	20	22	3	17	8.5	8.1	M6	6.6	75	20	57	3.81
EWUMN-25	25	26	3	21	10.5	10.3	M8	9.0	75	20	57	5.62
EWUMN-30	30	30	3	23	11.5	11.0	M10	11.0	100	20	69.5	7.63
EWUMN-40	40	39	4	30	15.0	15.0	M12	13.5	100	20	69.5	13.47
EWUMN-50	50	46	5	35	17.5	19.0	M14	15.5	100	20	69.5	20.31

发货清单中不含窄型支撑轴。



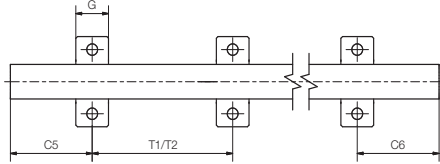
订购示例:

EWUMN-16-500: 窄型不锈钢(AISI 440B)支撑轴, 外径Ø 16mm, 长度为500mm

EWUM-ES/  
EWUMS-ES

! 易格斯推荐使用: 直线滑动轴承  
与iglidur® E7滑动膜配合使用, 使用寿命延长了  
8倍

不锈钢材料的标准型支撑轴  
连接尺寸与铝合金支撑轴相同▶ 页码 1160



## 尺寸 [mm] – 带全托的AISI 440B不锈钢支撑轴

产品代码	D h6	B	H ±0.02	V	d1	E	γ	F	G	T1	C5/C6		T2	C5/C6		
											用于 T1			标准型	用于 T2	
											Min.	Max.			Min.	Max.
EWUM-ES-12	12	40	22	5	4.5	29	-	5.8	14	75	20	57	120	20	79	
EWUM-ES-16	16	45	26	5	5.5	33	-	7.0	16	100	20	69	150	20	94	
EWUM-ES-20	20	52	32	6	6.6	37	50°	8.3	20	100	20	69	150	20	94	
EWUM-ES-25	25	57	36	6	6.6	42	-	10.8	25	150	20	79	200	20	119	
EWUM-ES-30	30	69	42	7	9.0	51	-	11.0	25	150	20	94	200	20	119	
EWUM-ES-40	40	73	50	8	9.0	55	-	15.0	25	200	20	119	300	20	169	

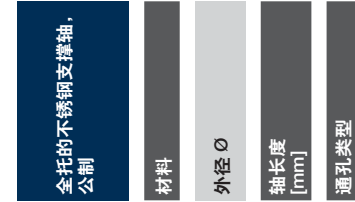
! 订购示例:  
EWUM-ES-20-500, 带窄托的不锈钢支撑轴(不锈钢轴和支撑轴), AISI 440B 材料, 导程 T2, 外径Ø 20mm, 长度 L = 500mm



! 订购代码

类型 尺寸 可选项

EWUMS-ES- 20 \_500\_T2



可选材料和长度:

AISI 440B, max. 6,000mm

▶ EWUM

AISI 316Ti, max. 3,000mm

▶ EWUMS

可选项:

空白: AISI 440B 材料

S: AISI 316Ti

孔型:

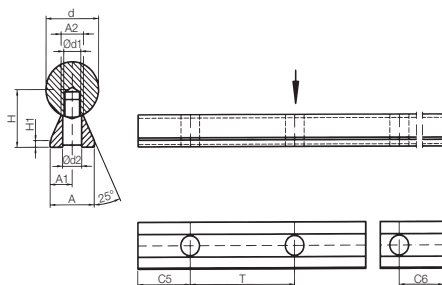
T2: T2 导程 (标准型)

T1: T1 导程

## 尺寸 [mm] – 316Ti不锈钢支撑轴

产品代码	D h6	B	H ±0.02	V	d1	E	γ	F	G	T1	C5/C6		T2	C5/C6		
											用于 T1			标准型	用于 T2	
											Min.	Max.			Min.	Max.
EWUMS-ES-12	12	40	22	5	4.5	29	-	5.8	14	75	20	57	120	20	79	
EWUMS-ES-16	16	45	26	5	5.5	33	-	7.0	16	100	20	69	150	20	94	
EWUMS-ES-20	20	52	32	6	6.6	37	50°	8.3	20	100	20	69	150	20	94	
EWUMS-ES-25	25	57	36	6	6.6	42	-	10.8	25	150	20	79	200	20	119	
EWUMS-ES-30	30	69	42	7	9.0	51	-	11.0	25	150	20	94	200	20	119	
EWUMS-ES-40	40	73	50	8	9.0	55	-	15.0	25	200	20	119	300	20	169	

! 订购示例:  
EWUM-ES-20-500, 全托的不锈钢支撑轴, AISI 316Ti材料, 导程 T1, 外径Ø 20mm, 长度 L = 500mm

EWUMN-ES/  
EWUMSN-ES

**!** 易格斯推荐使用: 直线滑动轴承  
与iglidur® E7滑动膜配合使用, 使用寿命延长了  
8倍

带窄托的不锈钢支撑轴

连接尺寸与带窄托的铝合金支撑轴相同 ▶ 页码 1161

## 尺寸 [mm] – 带窄托的AISI 440B不锈钢支撑轴

产品代码	d	H	H1	A	A1	A2	d1	d2	T	C5/C6		重量 [kg/m]
										Min.	Max.	
EWUMN-ES-12	12	14.5	3	11	5.5	5.4	M4	4.2	75	20	57.0	1.00
EWUMN-ES-16	16	18.0	3	14	7.0	7.0	M5	5.2	75	20	57.0	1.76
EWUMN-ES-20	20	22.0	3	17	8.5	8.1	M6	6.2	75	20	57.0	2.77
EWUMN-ES-25	25	26.0	3	21	10.5	10.3	M8	8.2	75	20	57.0	4.35
EWUMN-ES-30	30	30.0	3	23	11.5	11.0	M10	10.2	100	20	69.5	6.01
EWUMN-ES-40	40	39.0	4	30	15.0	15.0	M12	12.5	100	20	69.5	10.80

不带窄托的不锈钢支撑轴

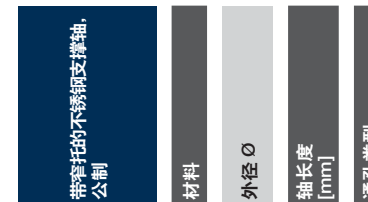
**!** 订购示例:  
EWUMN-ES-20-500: 带窄托的不锈钢支撑轴。AISI 440B 材料, 导程T2(标准型), 外径 $\varnothing$  20mm, 长度为500mm



**!** 订购代码

类型 尺寸 可选项

EWUMSN -ES- 20 -500-T2



可选材料和长度:

AISI 440B, 最大长度 6,000mm

▶ EWUMN

AISI 316Ti, 最大长度 3,000mm

▶ EWUMSN

## 尺寸 [mm] – 带窄托的AISI 316Ti不锈钢支撑轴

产品代码	d	H	H1	A	A1	A2	d1	d2	T	C5/C6		重量 [kg/m]
										Min.	Max.	
EWUMSN-ES-12	12	14.5	3	11	5.5	5.4	M4	4.2	75	20	57.0	1.00
EWUMSN-ES-16	16	18.0	3	14	7.0	7.0	M5	5.2	75	20	57.0	1.76
EWUMSN-ES-20	20	22.0	3	17	8.5	8.1	M6	6.2	75	20	57.0	2.77
EWUMSN-ES-25	25	26.0	3	21	10.5	10.3	M8	8.2	75	20	57.0	4.35
EWUMSN-ES-30	30	30.0	3	23	11.5	11.0	M10	10.2	100	20	69.5	6.01
EWUMSN-ES-40	40	39.0	4	30	15.0	15.0	M12	12.5	100	20	69.5	10.80

不带窄托的不锈钢支撑轴

**!** 订购示例:  
EWUMSN-ES-20-500-T2: 带窄托的不锈钢支撑轴。AISI 316Ti 材料, 导程T2, 外径 $\varnothing$  20mm, 长度为500mm



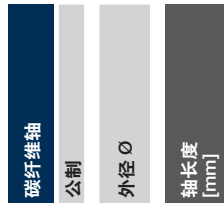
CWM

材料: CFK 复合材料  
圆度公差:  $\pm 0.05\text{mm}$   
直径公差:  $-0.1\text{mm}$   
应用温度:  $\text{max. } +80^\circ\text{C}$   
颜色: 黑色

订购代码

类型 尺寸 可选项

CWM- 12 -1000

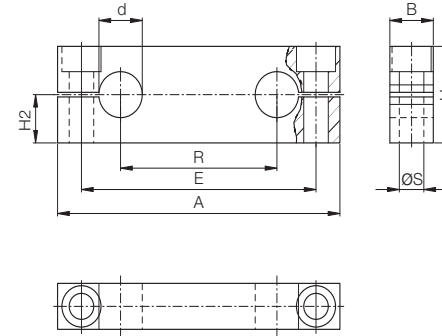


## 尺寸 [mm]

产品代码	设计	外径 Ø -0.1	内径- Ø -0.1	最大长度	重量 [g]
CWM-12	空心轴	12	9.0	2,000	70
CWM-16	空心轴	16	12.5	2,000	120
CWM-20	空心轴	20	16.0	2,000	170
CWM-30	空心轴	30	26.0	2,000	270



订购示例:  
CWM-16-500: 碳纤维轴, 外径Ø为16mm, 长度为500mm



订购代码

类型 尺寸

TA \_08



材料: 铝合金  
固定螺栓孔

## 尺寸 [mm]

产品代码	d	A	B	H	H2 $\pm 0.015$	Ø S	E	R	重量 [g]
TA-08	8	65	12	22	11	M5	52	32	40
TA-10	10	70	12	21	10.5	M5	55	34	37
TA-12	12	85	14	28	14	M6	70	42	70
TA-16	16	100	18	32	16	M8	82	54	130
TA-20	20	130	20	42	21	M10	108	72	220
TA-25	25	160	25	52	26	M12	132	88	440
TA-30	30	180	25	58	29	M12	150	96	560
TA-40	40	230	30	72	36	M16	190	122	1,000



订购示例:  
TA-10: 轴端支撑, 内径Ø 10mm



🔑 订购代码

类型 尺寸

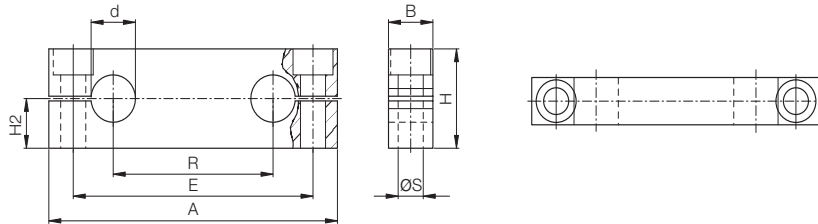
TA F\_08

轴端支撑

固定式

内径-Ø

📘 材料: 铝合金  
固定式通孔



尺寸 [mm]

产品代码	d	A	B	H	H2	ØS	E	R	重量 [g]
TAF-08	8	65	12	23	12.5	5.5	52	32	40
TAF-10	10	70	12	25	14.0	5.5	55	34	45
TAF-12	12	85	14	32	18.0	6.6	70	42	90
TAF-16	16	100	18	36	20.0	9.0	82	54	140
TAF-20	20	130	20	46	25.0	11.0	108	72	250
TAF-25	25	160	25	56	30.0	13.5	132	88	470
TAF-30	30	180	25	64	35.0	13.5	150	96	620
TAF-40	40	230	30	80	44.0	17.5	190	122	1,150



订购示例:

TAF-12: 固定式轴端支撑, 内径Ø为12mm

🔑 订购代码

类型 尺寸

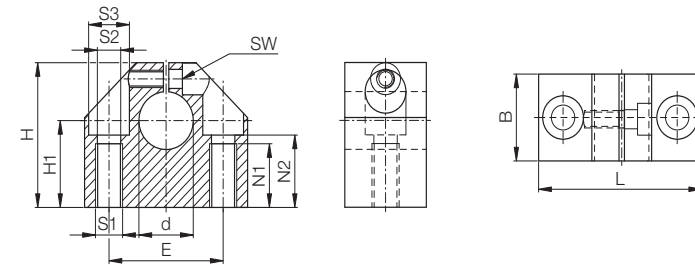
WA\_08

轴端支撑

标准型

内径-Ø

📘 材料: 铝合金



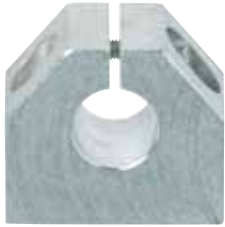
尺寸 [mm]

产品代码	d	B	H	H1	L	S1	S2	S3	E	N1	N2	SW	重量 [g]
WA-08	8	18	28	15	32	M4	3.3	6	22	9	13.0	2.5	40
WA-12	12	20	35	20	43	M6	5.2	10	30	13	16.5	3.0	100
WA-16	16	24	42	25	53	M8	6.8	11	38	18	21.0	4.0	150
WA-20	20	30	50	30	60	M10	8.6	15	42	22	25.0	5.0	230
WA-25	25	38	60	35	78	M12	10.3	18	56	26	30.0	6.0	410
WA-30	30	40	70	40	87	M12	10.3	18	64	26	34.0	6.0	530
WA-40	40	48	90	50	108	M16	14.25	20	82	34	44.0	8.0	990
WA-50	50	58	105	60	132	M20	17.5	26	100	43	49.0	10.0	1,250
WA-60	60	74	130	75	164	M27	22	33	124	43	59.0	10.0	2,950



订购示例:

WA-08: 轴端支撑, 标准型设计, 内径Ø 8mm



订购代码

类型 尺寸

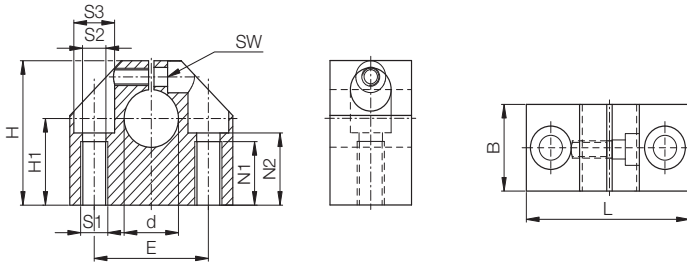
WA C-06

轴端支撑

紧凑型

内径-Ø

材料: 铝合金



尺寸 [mm]

产品代码	d	B	H	H1 从 +0.01 至 +0.02	L	S1	S2	S3	E	N1	N2	SW	重量 [g]
WAC-06	6	16	27	15	32	M5	4.2	8	±0.1	11	13	2.5	30
WAC-08	8	16	27	16	32	M5	4.2	8	±0.1	11	13	2.5	30
WAC-10	10	18	33	18	40	M6	5.2	10	±0.1	13	16	3.0	50
WAC-12	12	18	33	19	40	M6	5.2	10	±0.1	13	16	3.0	50
WAC-14	14	20	38	20	45	M6	5.2	10	±0.1	13	18	3.0	70
WAC-16	16	20	38	22	45	M6	5.2	10	±0.1	13	18	3.0	70
WAC-20	20	24	45	25	53	M8	6.8	11	±0.1	18	22	4.0	120
WAC-25	25	28	54	31	62	M10	8.6	15	±0.1	22	26	5.0	170
WAC-30	30	30	60	34	67	M10	8.6	15	±0.1	22	29	5.0	220
WAC-40	40	40	76	42	87	M12	10.3	18	±0.1	26	38	6.0	480
WAC-50	50	50	92	50	103	M16	14.25	20	±0.1	34	46	8.0	820

订购示例:

WAC-12: 轴端支撑, 紧凑型, 内径Ø 12mm



订购代码

类型 尺寸

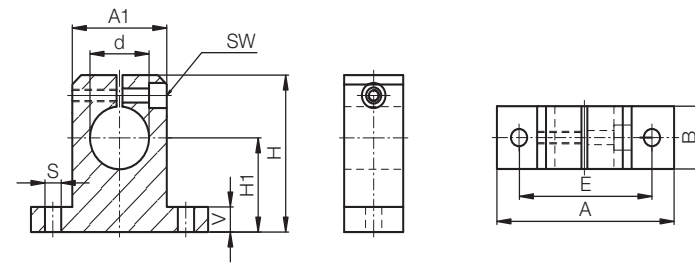
WA S-08

轴端支撑

窄型

内径-Ø

材料: 铝合金



尺寸 [mm]

产品代码	d	H	H1 ±0.02	A	A1	B	E	S	V	SW	重量 [g]
WAS-08	8	27	15	32	16	10	25	4.5	5.0	2.5	12
WAS-12	12	35	20	42	20	12	32	5.5	5.5	3.0	23
WAS-16	16	42	25	50	26	16	40	5.5	6.5	3.0	35
WAS-20	20	50	30	60	32	20	45	5.5	8.0	4.0	67
WAS-25	25	58	35	74	38	25	60	6.6	9.0	4.0	140
WAS-30	30	68	40	84	45	28	68	9.0	10.0	5.0	200
WAS-40	40	86	50	108	56	32	86	11.0	12.0	6.0	480

订购示例:

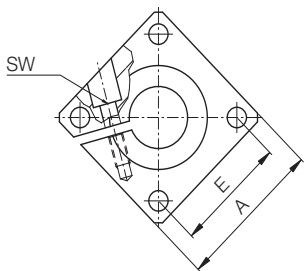
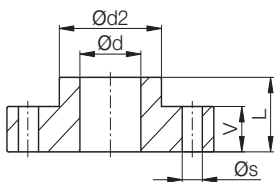
WAS-12: 轴端支撑, 窄型, 内径Ø 12mm

 订购代码

类型	尺寸
----	----

WA F\_12

轴端支撑	带法兰	内径-Ø
------	-----	------

 材料: 铝合金


尺寸 [mm]

产品代码	Ø d	A	L	Ø d2	E	Ø s	V	SW	重量 [g]
WAF-12	12	40	20	23.5	30 ± 0.12	5.5	12	3	60
WAF-16	16	50	20	27.5	35 ± 0.12	5.5	12	3	80
WAF-20	20	50	23	33.5	38 ± 0.15	6.6	14	4	100
WAF-25	25	60	25	42.0	42 ± 0.15	6.6	16	5	150
WAF-30	30	70	30	49.5	54 ± 0.15	9.0	19	6	300
WAF-40	40	100	40	65.0	68 ± 0.25	11.0	26	8	700
WAF-50	50	100	50	75.0	75 ± 0.25	11.0	36	8	1,200



订购示例:

WAF-16: 法兰轴端支撑, 内径Ø 16mm



**直线滑动平台:** 选型, 使用寿命计算器和可下载的CAD文件

配置直线平台且计算使用寿命 - 不断扩展新的尺寸和产品只需轻松点击即可计算导轨的使用寿命。选择 drylin® 系统, 输入相关环境参数。选择轴承尺寸, 滑台, 数量和位置。输入导轨和安装点之间的距离 输入导轨长度及相关参数。即可显示结果。



► [www.igus.com.cn/drylin-expert](http://www.igus.com.cn/drylin-expert)



下载

在线app工具



轻量化的铝合金轴与 iglidur® J 轴承配合使用, 能实现高速运行。



不锈钢轴可配合 iglidur® X 轴承使用, 耐高温达 +120° C。适用于灌装机的清洗。



不锈钢轴与 iglidur® J 轴承配合使用在切削床中。极端应用, 有研磨颗粒和冷却剂。



使用铝合金轴端支撑, 使机床上的滑台的效率大大提高。