



drylin® 直线技术-drylin® R 直线轴承

免润滑的drylin® 滑动膜

耐灰尘和脏污

低摩擦系数

低噪声运行

更多滑动膜和轴承座选项



drylin® R 直线轴承 | 优势

极耐磨损，坚固且轻量化适用于恶劣工况



硬质阳极氧化铝材质的轴，
保证其高性能运行

轴材质有钢，不锈钢
和碳纤维材质供选

可提轴和支撑轴

全塑或铝合金的直线轴承外壳

由铝合金材质制成的外壳

由5种不同的iglidur®
高性能塑料制成的drylin® 滑动膜

硬质阳极氧化铝轴
- 重量轻

Clear Room

RoHS-II

通过IPA 无尘室认证

无毒性，
符合2011/65/EU (RoHS)标准

ESD防静电

1072 在线工具及更多信息 ▶ www.igus.com.cn/drylinR

drylin® R – 直线轴承

drylin® R 直线轴承由非常耐磨的工程塑料制成，专为直线滑动技术而开发。尺寸与标准滚珠轴承相同。特殊的结构设计保证了即使在恶劣工况中也有良好的耐用性。

100% 免润滑

尺寸同标准滚珠轴承尺寸相同
有多种轴承座形状可选
轴，轴端支撑及附件，常备库存
可更换的滑动膜
可提供不锈钢轴承座

典型应用领域

农业机械
汽车工业
医疗技术
机械工程
包装行业



常备库存

可在线查询交货期信息



在线可查询价格

无最小起订量。无最小订货金额。



Max. +200° C
Min. -40° C



直径Ø可达 60mm
根据需求可提供更多尺寸。



可提供英制尺寸
▶ 起始页码 1612



使用寿命计算器

▶ www.igus.com.cn/drylin-expert



drylin® R 直线轴承 | 产品概览

与滚珠轴承尺寸相同，可替换滑动膜



滑动膜

由iglidur® 材料制成的高性能工程塑料
易于安装
耐脏污和灰尘
低摩擦系数，低磨损

▶ 页码 1080



全塑料直线轴承

尺寸同标准滚珠轴承相同
重量极轻的塑料轴承
铝合金或不锈钢外壳，带iglidur® 滑动膜

▶ 页码 1102



封闭式，铝合金直线轴承座

带drylin® 滑动膜的预安装直线基座
材料：阳极氧化铝
可选固定和可滑动的轴承版本

▶ 页码 1118



开放式，直线轴承座

用于支撑轴
圆形或带轴承座
可调节间隙(可选项)

▶ 页码 1125



法兰直线轴承

带drylin® 滑动膜
圆/方法兰
串联式，高稳定性

▶ 页码 1130



方形滑块

封闭或开放式
抗扭转的方形滑块，带4个直线型滑动膜
可提供串联式的轴承座

▶ 页码 1138

drylin® R 直线轴承 | 应用实例



drylin® R 铝合金直线轴承用于此研磨机以引导切割台。drylin® 直线导轨具有极强的耐污性，准确的导向性和平稳的运动性。



使用了drylin® RJUM-01 滑动膜后，此设备在重载工况下运行了许多年也没有出现任何问题。



得益于滑动轴承免维护、精确、结构紧凑、耐久性、富有弹性的特点，滑动膜可直接安装在在机架上。



锯木厂：带igidur® J塑料滑动膜的直线滑动平台适用于角度锁定。由于低磨损和较低的摩擦系数，igidur® J 滑动膜适用于多种应用。

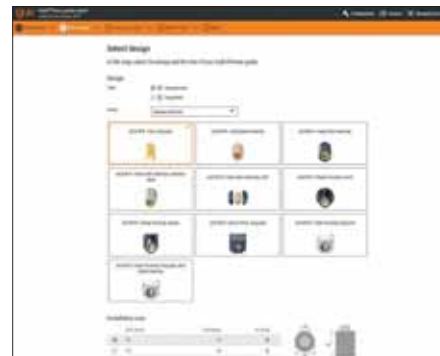


尽管环境会有粉末颗粒与摩擦剂产生高应力，通过使用drylin® R 直线轴承，这种压缩单元的寿命也可以延长2年。



drylin® 直线轴承能够进行精确和快速的调整，被用于此类生产线，无需因调整而造成长时间停产。

drylin® R 直线轴承 | 在线工具



直线轴承专家系统: 选型&使用寿命计算器及可在线下载CAD文件
配置和计算直线轴承的使用寿命 - 不断扩展新的尺寸和产品

只需轻松点击，即可配置和计算直线导轨的使用寿命。选择 drylin® 平台，输入相关环境参数。选择轴承尺寸，滑块，数量和安装位置。输入导轨和安装点之间的距离可预设相关导向参数，选择导轨长度 即可显示结果。



► www.igus.com.cn/drylin-expert



下载
在线app工具



drylin® CAD 配置器: 根据您的需求生成完整的drylin® 直线技术3D文件

igus® CAD 在线配置器可以帮您设计和保存直线平台、单独部件的 3D 格式文件，或其它常用的格式。也可以通过邮件发送 - 免费，无需注册。



► www.igus.com.cn/drylin-CAD



可下载关于igus®产品的更多信息。

组装说明
安装视频
系统设计
样本册



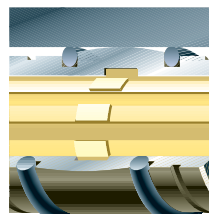
► www.igus.com.cn/downloads



drylin® R 直线轴承 | 技术数据

drylin® R 直线轴承

drylin® 标准直线轴承包括一个可更换的 iglidur® J, J200 或 X 材料滑动膜, 滑动膜是配合阳极氧化铝轴来使用的。滑动膜的定位插槽通过止动环槽来固定。由工程塑料制成的 drylin® R 直线轴承的尺寸与标准型的滚珠轴承一致。全部由 iglidur® J, J200 或 X 耐磨材料制成, 高性能, 同时显著降低成本。在主要机械部件为不锈钢材料的应用场合, 比如食品和灌装设备, 非常适合使用塑料轴承, 并可减轻设备重量。还可进一步减轻重量。采用我们推荐的公差 H7 来装配这两种设计的轴承和基座。drylin® R 直线轴承和滚珠轴承一样, 用卡簧来固定, 符合 DIN 471/472 标准。窄尺寸设计的 O2 系列, 可压配合到 H7 基座中。也可用工业用黏合剂粘合。



污垢, 灰尘, 纤维

所有 drylin® R 直线轴承的一个重要特点是耐灰尘和粉尘颗粒。对大多数的传统轴承系统来说, 在粉尘环境下都会推荐使用毛刷或密封圈来防止粉尘积累。唯有 drylin® 直线轴承可以在此情况下应用自如。独立的滑动片通过薄膜连接从而形成凹槽, 这种专利设计在粉尘环境使用优势突出。轴上的粉尘, 即使是湿粉尘, 也会被独立的滑动片扫入到凹槽中。drylin® 导轨就可在无污染的轴上滑动了。

剖分式直线轴承

在技术可行性的极限或极端恶劣环境的应用, 需要经常更换直线轴承。通常, drylin® 可以极大地延长使用寿命。但是, 在极端应用情况下, 即使是 drylin® 也有必要更换。在这种情况下, drylin® 直线轴承只需更换滑动膜, 可以极大地降低更换成本。通常可以节约 90% 的成本。此外安装和更换时还不需要拆卸轴。



	全能型 - iglidur® J	专家型 - iglidur® J200	极端应用型 - iglidur® X	耐久型 - iglidur® E7	符合FDA标准 - iglidur® A180	符合FDA标准 - iglidur® A160
应用温度	-50° C 至 +90° C	-50° C 至 +90° C	-100° C 至 +250° C	-50° C 至 +70° C	-50° C 至 +90° C	-50° C 至 +90° C
最佳摩擦系数配合的轴	钢轴	硬质阳极氧化铝	硬铬钢	钢制/不锈钢材质轴	不锈钢轴	硬质不锈钢轴
体积电阻率	> 10 ¹³ Ωcm	> 10 ⁹ Ωcm	< 10 ⁹ Ωcm	> 10 ¹² Ωcm	> 10 ¹² Ωcm	> 10 ¹² Ωcm
吸水性	1.3% 重量	0.7% 重量	0.5% 重量	< 0.1% 重量	0.2% 重量	< 0.1% 重量
可延长使用寿命	硬质阳极氧化铝	硬质阳极氧化铝	硬质不锈钢	钢制/不锈钢材质轴	不锈钢轴	硬质不锈钢轴
可使用的轴材料	所有轴的材料	硬质阳极氧化铝	硬质不锈钢	钢制/不锈钢材质轴	所有轴的材料	不锈钢
可承受的静态载荷	35MPa	23MPa	150MPa	18MPa	28MPa	15MPa
产品代码	JUM-...	J200UM-...	XUM-...	E7UM-...	A180UM-...	A160UM-...

drylin® R 直线轴承 | 技术数据



材料属性:

igidur® J ▶ 页码 159
 iglidur® J200 ▶ 页码 261
 iglidur® X ▶ 页码 279
 iglidur® E7 ▶ 页码 267
 iglidur® A160 ▶ 页码 419
 iglidur® A180 ▶ 页码 401
 iglidur® L100 ▶ 页码 1654

滑动膜可以很方便地通过拔出即可更换。开口式滑动膜可以快速安装到轴上。安装时, 将新的滑动膜夹在轴上, 合上两片适配器就可以了。使用开口式 drylin® 直线轴承产品, 减少了安装时间。

L1 系列 - 低间隙压配轴承

L1 系列滑动轴承由 iglidur® L100 轴承材料制成, 这种复合材料耐磨损。它由压配合部分和滑动部分两部分组成, 既可用于单独部件, 又可用于 drylin® R 直线滑动轴承系列的压配合轴承。滑动部分由通过薄膜连接的单独滑动片, 薄膜一方面防止单独滑动片的分离。另一方面用来补偿因加热或潮湿引起的轴承膨胀。这种分离式设计可以使轴承几乎无间隙, 同时也不会锁紧轴。圆柱形的压配合部分在外观上与滑动部分明显不同。与轴相比有明显的间隙, 它的唯一作用就是将衬套牢牢地固定在外壳中。



抗压强度

igidur® 滑动轴承均匀填充固体润滑剂。使用这种润滑方式, 即使是在高载荷的情况下, 也不会有润滑剂流出。igidur® L100 材料可承受的平均静态表面压力为 70 MPa。但只有一半的轴承表面承载, 这点在计算中需要考虑进去。

表面速度

下表显示了 L1 轴承可达到的最大表面速度

- 极耐磨
- 低摩擦系数
- 抗振动
- 最大静态抗拉强度
- 良好的化学抗性
- 耐脏污
- 也适用于柔软和粗糙的轴

摩擦系数

L1 系列滑动轴承是专为对钢轴干运行而设计的。其光洁度在 0.8 μm 以下能达到最佳效果。随着载荷增加, 滑动摩擦系数减小。干运行中的常用摩擦系数从 0.2 至 0.3。但对于不太合适的轴, 该值可能更高。

运行温度

温度影响抗压强度, 磨损和轴承在外壳中的固定。所有测试表明, 压配合可保持到 +70° C 高温。更高温度时建议对轴承增加额外的固定。如果有有效的固定, L1 滑动轴承也可在超过 +130° C 温度下使用。

igidur® L100	运行温度
最小值	-30° C
连续运行最高温度	+100° C
短期运行最高温度	+190° C

图表 03: iglidur® L100 的温度范围

igidur® L100	旋转运动	摆动运动	直线运动
连续运行 [m/s]	1.5	1.5	3
短期运行 [m/s]	3	3	10

图表 02: Maignidur® L100 的最大表面速度

drylin® R 直线轴承 | 标准型设计

适用于直线滑动平台的浮动式轴承

03系列的drylin®直线滑动轴承在有平行轴的应用下具有很大的优点。由于它的几何形状，可以补偿调准和平行度误差，建议安装在远离驱动装置的那一轴。铝合金外壳外径表面有一个圆形区域，可以实现自调心功能。由于轴总是作用在整个工作面上，可以有效地保持承载能力。由于载荷在整个轴承上为均匀分布，因此在drylin®R直线轴承上不会有边缘载荷。为了补偿两根轴安装的水平方向上的误差，轴承外径一般比通孔径小0.2-0.3mm(取决于轴直径)。通过安装O型圈，轴承就有了一个弹性轴承座。轴承和基座之间的间隙可以最大限度的补偿可能产生的轴偏差。drylin®R可自动调节间隙的导轨表面经过硬质阳极氧化。如果轴承外壳在补偿调节时与基座发生相对移动，轴承表面也不会产生磨损。另一种选择是OJUM-06LL和RJUM-06LL系列基座。轴承的安装允许与轴有±3毫米的偏差。特殊的基座悬架设计允许3.5°的角度补偿。

偏心力

为确保成功使用drylin®免维护直线轴承，必须遵循以下建议：理论上，当静摩擦系数等于0.25的时候，如驱动力点与固定轴承的距离大于轴承间距离的2倍(2:1法则)，就会产生卡死现象。这个法则与载荷或驱动力大小无关。摩擦往往跟固定式轴承相关。摩擦力的产生，驱动力与固定轴承的距离越远，所需驱动力越大，磨损也越大。不遵2:1法则，会产生爬行甚至卡死的现象。通过简单的2:1法则可以避免此现象的发生。如果您有任何设计或安装方面的疑惑，请与我们的工程师联系。

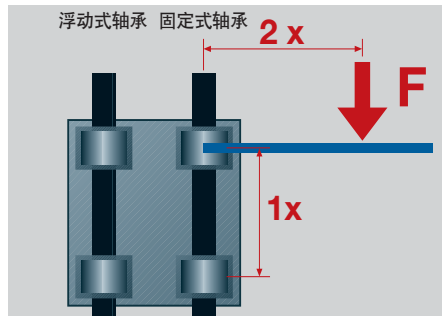
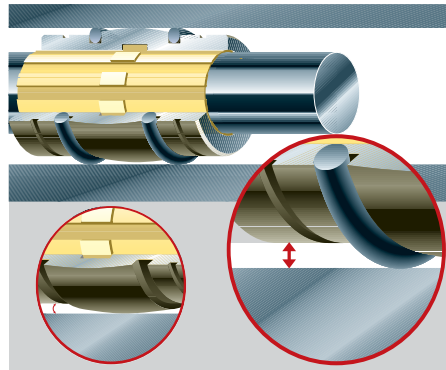
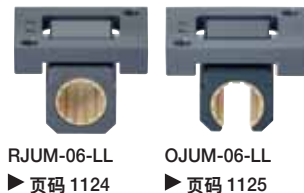


图 03: 2:1 法则

图表 02: 通过留有的安装间隙和在外表面安装的密封圈, 03 系列的drylin® R 自调节轴承可对平行度误差进行补偿。drylin®圆形轴承座可对角度误差进行补偿。因此, 铝合金轴承座经硬质阳极氧化后可抗磨损。



RJUM-06-LL 页码 1124
OJUM-06-LL 页码 1125

RJUM-03/OJUM-03 系列	±0.5°
RJUM-06-LL/OJUM-06-LL 系列	±3.5°

表 04: 可补偿公差

RJUM-03/OJUM-03 系列	±0.1mm
RJUM-06-LL/OJUM-06-LL 系列	±3.0mm

表 05: 补偿直线度误差

drylin® R 直线轴承 | 安装说明

drylin® R 直线轴承是专为完全免润滑运行设计的。直线轴承的尺寸与滚珠轴承相同。装配时，请注意以下安装说明：

drylin® 直线轴承安装注意：

最大值“F_{max}”值表示与高性能塑料制成的iglidur®滑动膜的性能有关，不能用作应用计算的唯一标准。整个系统的最大负载能力取决于几何形状、基座形状、基座材料、连接方式(包括使用的螺丝)，需要单独检查。对于产品细节，可在线配置

► www.igus.com.cn/drylin-expert

推荐的轴公差: h6-h10

表面粗糙度 [Ra]: 0.15-0.6

圆轴/支撑轴 ► 页码 1149

推荐使用基座通孔 H7

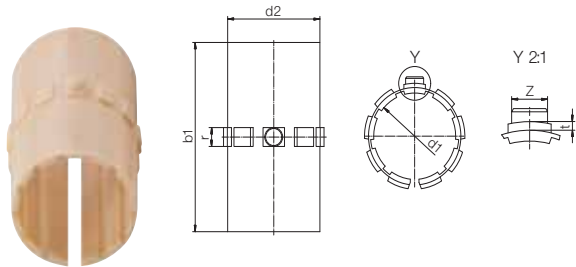
滑动膜RJUM-01/03, TJUM-01/03, RJM, RJMP,

RJ260(U)M02, 压配轴承 WLM, WLFM

<p>滑动膜: JUM-01, JUM-011, JUM-11, JUM-111, JUM-02 通孔内带有锁定机制 ● 定位槽通过一个止动环来支撑 通过基孔z内的销防止发生旋转</p>	<p>压配轴承: WLM, WLFM 通过压配安装到H7基孔中 ► 安装说明, 页码 57</p>	<p>直线轴承: RJUM-01, RJUM-11, RJUM-ES, TJUM-01, RJUM-03, TJUM-03, RJUI-01, RJUI-03, TJUI-01, TJUI-03 通过卡簧固定, 符合 DIN 471 或 472 标准。公制(卡簧不在供货范围内)</p>	<p>全塑料直线轴承: RJM, RJUI-01 通过压配合或用卡簧固定, 符合 DIN 471 或 472 标准。公制(卡簧不在供货范围内) 只有压配合才会产生 E9 的内公差</p>
<p>直线轴承, 精密型: RJMP 轻松压入即可安装 通过卡簧固定, 符合 DIN 471 或 472 标准(卡簧不在供货范围内)</p>	<p>铝合金直线轴承, 短型: RJUM-02 通过压配合固定到铜制通孔 H7 或铝合金通孔 K7 或者用工业黏合剂将适配器粘到基座中</p>	<p>紧凑型直线轴承: RJ260 (UM-02) 轴向尺寸缩短, 压配合到通孔 H7 或者, 用工业黏合剂将适配器粘到基座中</p>	<p>开放式, 铝合金直线轴承: OJUM-01, OJUM-03, OJUI-01, OJUI-03 使用锁紧螺丝安全固定(不包含)</p>
<p>开放式滑块: RQA, RGA 单列式: RTA 使用 DIN 472 锁定机构将轴承安全固定在轴承座上</p>	<p>封闭式: RGAS 轴承通过卡簧固定在轴承座上, 符合 DIN 471 标准</p>	<p>方形滑块: OQA, OGA, 直线轴承座: OGAS, 单列式: OTA 通过螺栓固定轴承</p>	<p>部分式直线轴承座: RJUM/E/T-05, RJUM-06-LL, OJUM/E-06-LL, 法兰直线轴承: FJUM/T-01/02 方形滑块: RGA, OGA 单列式: RTA, OTA 直线滑块 RGAS, OGAS 轴承座通过螺钉固定, 符合 DIN 912-8.8 标准 卡簧, 符合 DIN 7980 标准</p>



订购代码



类型	尺寸
iglidur® J	
滑动膜	
公制	
标准型	
内径-Ø d1	

用于室内和室外
的所有轴表面

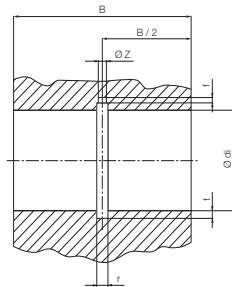
⁷⁸⁾ 以igus®测试方法为依据 ▶ 页码 1146
 请注意: 安装说明 ▶ 页码 1079
 Min. -50° C
 Max. +90° C

尺寸 [mm]

d1	d1-公差 ⁷⁸⁾	d2	b1	r	t	Z	重量 [g]	产品代码
10	+0.030 +0.070	12	28	3.0	0.8	2.5	1.10	JUM-01-10
12	+0.030 +0.070	14	31	3.0	0.8	3.0	1.50	JUM-01-12
16	+0.030 +0.070	18	35	3.5	0.8	3.5	2.20	JUM-01-16
20	+0.030 +0.070	23	44	5.0	0.8	3.5	4.90	JUM-01-20
25	+0.030 +0.070	28	57	5.0	0.8	4.0	8.23	JUM-01-25
30	+0.040 +0.085	34	67	5.0	0.8	4.0	14.95	JUM-01-30
35	+0.040 +0.085	39	69	5.0	0.8	4.0	18.20	JUM-01-35
40	+0.040 +0.085	44	79	6.0	1.3	5.0	23.16	JUM-01-40
50	+0.050 +0.150	55	99	7.0	1.3	6.0	45.35	JUM-01-50
60	+0.050 +0.150	65	124	8.0	2.0	6.5	70.00	JUM-01-60 ⁷⁹⁾

适用于滑动膜 JUM-01的通孔 | 尺寸 [mm]

轴 Ø	d1 H7	B h10	r +0.05	t +0.1	f +0.5	Z +0.2	产品代码
10	12	29	3.0	1.0	1.0	2.6	JUM-01-10
12	14	32	3.0	1.0	1.5	3.1	JUM-01-12
16	18	36	3.5	1.0	1.7	3.6	JUM-01-16
20	23	45	5.0	1.0	2.0	3.6	JUM-01-20
25	28	58	5.0	1.0	2.0	4.1	JUM-01-25
30	34	68	5.0	1.0	2.0	4.1	JUM-01-30
35	39	70	5.0	1.0	2.0	4.1	JUM-01-35
40	44	80	6.0	1.5	2.5	5.1	JUM-01-40
50	55	100	7.0	1.5	2.5	6.1	JUM-01-50
60	65	125	8.0	2.5	3.0	6.5	JUM-01-60 ⁷⁹⁾

⁷⁹⁾ 2个部分

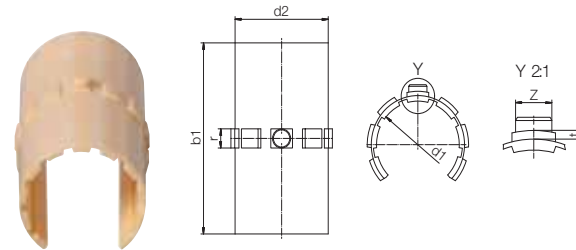
可选项:

RJUM-01/-03
RJUM-06/-06-LL
FJUM-01/-02
TJUM-01/-03

英制尺寸
▶ 页码 1612



订购代码



类型	尺寸
iglidur® J	
滑动膜	
公制	
开口式	
标准型	
内径-Ø d1	

用于室内和室外
的所有轴表面

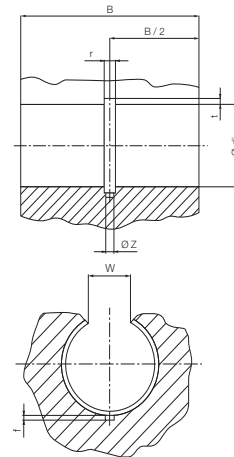
⁷⁸⁾ 以igus®测试方法为依据 ▶ 页码 1146
 请注意: 安装说明 ▶ 页码 1079
 Min. -50° C
 Max. +90° C

尺寸 [mm]

d1	d1-公差 ⁷⁸⁾	d2	b1	r	t	Z	重量 [g]	产品代码
10	+0.030 +0.070	12	28	3.0	0.8	2.5	0.90	JUMO-01-10
12	+0.030 +0.070	14	31	3.0	0.8	3.0	1.16	JUMO-01-12
16	+0.030 +0.070	18	35	3.5	0.8	3.5	1.71	JUMO-01-16
20	+0.030 +0.070	23	44	5.0	0.8	3.5	4.16	JUMO-01-20
25	+0.030 +0.070	28	57	5.0	0.8	4.0	6.97	JUMO-01-25
30	+0.040 +0.085	34	67	5.0	0.8	4.0	12.38	JUMO-01-30
40	+0.040 +0.085	44	79	6.0	1.3	5.0	20.18	JUMO-01-40
50	+0.050 +0.150	55	99	7.0	1.3	6.0	38.60	JUMO-01-50
60	+0.050 +0.150	65	124	8.0	2.0	6.5	60.10	JUMO-01-60 ⁷⁹⁾

适用于滑动膜 JUMO-01的通孔 | 尺寸 [mm]

轴 Ø	d1 H7	B h10	W	r +0.5	t +0.05	f +0.1	Z +0.2	产品代码
10	12	29	7.3	3.0	1.0	1.0	2.6	JUMO-01-10
12	14	32	9.0	3.0	1.0	1.5	3.1	JUMO-01-12
16	18	36	11.6	3.5	1.0	1.7	3.6	JUMO-01-16
20	23	45	12.0	5.0	1.0	2.0	3.6	JUMO-01-20
25	28	58	14.5	5.0	1.0	2.0	4.1	JUMO-01-25
30	34	68	16.6	5.0	1.0	2.0	4.1	JUMO-01-30
40	44	80	21.0	6.0	1.5	2.5	5.1	JUMO-01-40
50	55	100	25.5	7.0	1.5	2.5	6.1	JUMO-01-50
60	65	125	27.2	8.0	2.5	3.0	6.5	JUMO-01-60 ⁷⁹⁾

⁷⁹⁾ 2个部分

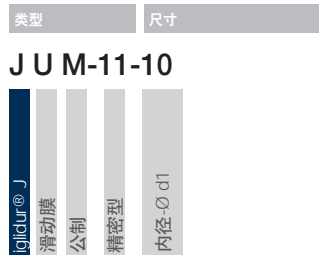
可选项:

OJUM-01/-03
OJUM-06/-06-LL

英制尺寸
▶ 页码 1612



订购代码



最大轴承间隙减少 50%
轴承的表面积增大: 延长了使用寿命



78) 以igus® 测试方法为依据 ▶ 页码 1146

请注意: 安装说明 ▶ 页码 1079



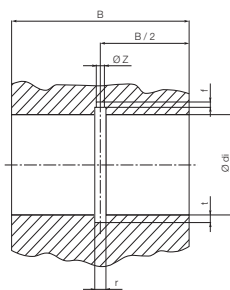
Min. -50° C
Max. +90° C

尺寸 [mm]

d1	d1-公差 ⁷⁸⁾	d2	b1	r	t	Z	重量 [g]	产品代码
10	+0.000 +0.040	12	28	3.0	0.8	2.5	1.23	JUM-11-10
12	+0.000 +0.040	14	31	3.0	0.8	3.0	1.65	JUM-11-12
16	+0.000 +0.040	18	35	3.5	0.8	3.5	2.42	JUM-11-16
20	+0.000 +0.040	23	44	5.0	0.8	3.5	5.49	JUM-11-20
25	+0.000 +0.040	28	57	5.0	0.8	4.0	8.86	JUM-11-25
30	+0.000 +0.050	34	67	5.0	0.8	4.0	16.63	JUM-11-30
40	+0.000 +0.050	44	79	6.0	1.3	5.0	26.06	JUM-11-40
50	+0.000 +0.060	55	99	7.0	1.3	6.0	48.82	JUM-11-50

适用于滑动膜JUM-11的通孔 | 尺寸 [mm]

轴 ∅	d1 H7	B h10	r +0.05	t +0.1	f +0.5	Z +0.2	产品代码
10	12	29	3.0	1.0	1.0	2.6	JUM-11-10
12	14	32	3.0	1.0	1.5	3.1	JUM-11-12
16	18	36	3.5	1.0	1.7	3.6	JUM-11-16
20	23	45	5.0	1.0	2.0	3.6	JUM-11-20
25	28	58	5.0	1.0	2.0	4.1	JUM-11-25
30	34	68	5.0	1.0	2.0	4.1	JUM-11-30
40	44	80	6.0	1.5	2.5	5.1	JUM-11-40
50	55	100	7.0	1.5	2.5	6.1	JUM-11-50



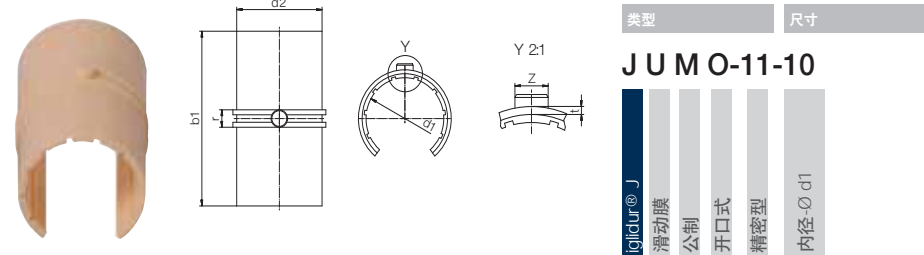
可选项:



RJUM-01/-03
RJUM-06/-06-LL
FJUM-01/-02
TJUM-01/-03



订购代码



最大轴承间隙减少 50%
轴承的表面积增大: 延长了使用寿命



78) 以igus® 测试方法为依据 ▶ 页码 1146

请注意: 安装说明 ▶ 页码 1079



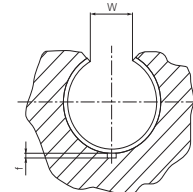
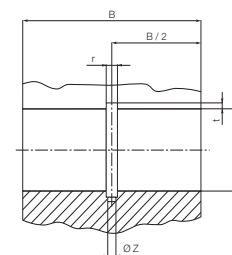
Min. -50° C
Max. +90° C

尺寸 [mm]

d1	d1-公差 ⁷⁸⁾	d2	b1	r	t	Z	重量 [g]	产品代码
10	+0.000 +0.040	12	28	3.0	0.8	2.5	1.10	JUMO-11-10
12	+0.000 +0.040	14	31	3.0	0.8	3.0	1.50	JUMO-11-12
16	+0.000 +0.040	18	35	3.5	0.8	3.5	2.20	JUMO-11-16
20	+0.000 +0.040	23	44	5.0	0.8	3.5	4.90	JUMO-11-20
25	+0.000 +0.040	28	57	5.0	0.8	4.0	8.23	JUMO-11-25
30	+0.000 +0.050	34	67	5.0	0.8	4.0	14.95	JUMO-11-30
40	+0.000 +0.050	44	79	6.0	1.3	5.0	23.16	JUMO-11-40
50	+0.000 +0.060	55	99	7.0	1.3	6.0	45.35	JUMO-11-50

适用于滑动膜JUMO-11的通孔 | 尺寸 [mm]

轴 ∅	d1 H7	B h10	W +0.2	r +0.05	t +0.1	f +0.5	Z +0.2	产品代码
10	12	29	7.3	3.0	1.0	1.0	2.6	JUMO-11-10
12	14	32	9.0	3.0	1.0	1.5	3.1	JUMO-11-12
16	18	36	11.6	3.5	1.0	1.7	3.6	JUMO-11-16
20	23	45	12.0	5.0	1.0	2.0	3.6	JUMO-11-20
25	28	58	14.5	5.0	1.0	2.0	4.1	JUMO-11-25
30	34	68	16.6	5.0	1.0	2.0	4.1	JUMO-11-30
40	44	80	21.0	6.0	1.5	2.5	5.1	JUMO-11-40
50	55	100	25.5	7.0	1.5	2.5	6.1	JUMO-11-50



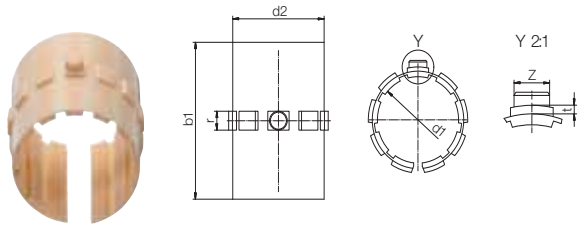
可选项:



OJUM-01/-03
OJUM-06/-06-LL



订购代码



类型	尺寸
iglidur® J	
滑动膜	
公制	
紧凑型	
内径 $\varnothing d1$	

用于室内和室外的所有轴表面



78) 以igus®测试方法为依据 ▶ 页码 1146

请注意: 安装说明 ▶ 页码 1079



Min. -50° C

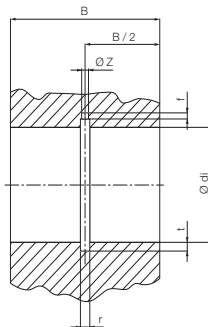
Max. +90° C

尺寸 [mm]

d1	d1-公差 ⁷⁸⁾	d2	b1	r	t	Z	重量 [g]	产品代码
10	+0.030 +0.070	12	25	3.0	0.8	2.5	1.02	JUM-02-10
12	+0.030 +0.070	14	27	3.0	0.8	3.0	1.27	JUM-02-12
16	+0.030 +0.070	18	29	3.5	0.8	3.5	1.82	JUM-02-16
20	+0.030 +0.070	23	29	5.0	0.8	3.5	3.27	JUM-02-20
25	+0.030 +0.070	28	39	5.0	0.8	4.0	5.75	JUM-02-25
30	+0.040 +0.085	34	49	5.0	0.8	4.0	11.28	JUM-02-30
40	+0.040 +0.085	44	59	6.0	1.3	5.0	17.94	JUM-02-40
45	+0.040 +0.085	50	59	7.0	1.3	6.0	27.00	JUM-02-45
50	+0.050 +0.150	55	69	7.0	1.3	6.0	32.56	JUM-02-50

适用于滑动膜JUM-02的通孔 | 尺寸 [mm]

轴 \varnothing	di	B	r	t	f	Z	产品代码
	H7	h10	+0.05	+0.1	+0.5	+0.2	
10	12	26	3.0	1.0	1.0	2.6	JUM-02-10
12	14	28	3.0	1.0	1.5	3.1	JUM-02-12
16	18	30	3.5	1.0	1.7	3.6	JUM-02-16
20	23	30	5.0	1.0	2.0	3.6	JUM-02-20
25	28	40	5.0	1.0	2.0	4.1	JUM-02-25
30	34	50	5.0	1.0	2.0	4.1	JUM-02-30
40	44	60	6.0	1.5	2.5	5.1	JUM-02-40
45	50	60	7.0	1.5	2.5	6.1	JUM-02-45
50	55	70	7.0	1.5	2.5	6.1	JUM-02-50



可选项:



RJUM-02

RJUM-05/RJUME-05
TJUM-05/RJUMT-05

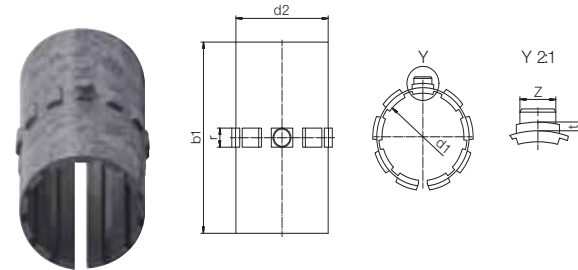
FJUMT-01/-02

1084 在线工具及更多信息 ▶ www.igus.com.cn/drylinR

igus



订购代码



类型	尺寸
iglidur® J200	
滑动膜	
公制	
标准型	
内径 $\varnothing d1$	

与铝合金轴配合使用, 表现出最佳性能



78) 以igus®测试方法为依据 ▶ 页码 1146

请注意: 安装说明 ▶ 页码 1079



Min. -50° C

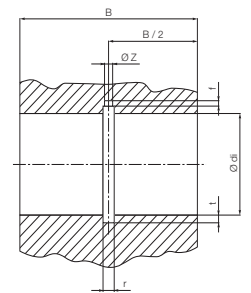
Max. +90° C

尺寸 [mm]

d1	d1-公差 ⁷⁸⁾	d2	b1	r	t	Z	重量 [g]	产品代码
10	+0.030 +0.070	12	28	3.0	0.8	2.5	1.10	J200UM-01-10
12	+0.030 +0.070	14	31	3.0	0.8	3.0	1.50	J200UM-01-12
16	+0.030 +0.070	18	35	3.5	0.8	3.5	2.54	J200UM-01-16
20	+0.030 +0.070	23	44	5.0	0.8	3.5	5.66	J200UM-01-20
25	+0.030 +0.070	28	57	5.0	0.8	4.0	9.51	J200UM-01-25
30	+0.040 +0.085	34	67	5.0	0.8	4.0	17.27	J200UM-01-30
40	+0.040 +0.085	44	79	6.0	1.3	5.0	26.75	J200UM-01-40
50	+0.050 +0.150	55	99	7.0	1.3	6.0	52.38	J200UM-01-50

适用于滑动膜J200UM-01的通孔 | 尺寸 [mm]

轴 \varnothing	di	B	r	t	f	Z	产品代码
	H7	h10	+0.05	+0.1	+0.5	+0.2	
10	12	29	3.0	1.0	1.0	2.6	J200UM-01-10
12	14	32	3.0	1.0	1.5	3.1	J200UM-01-12
16	18	36	3.5	1.0	1.7	3.6	J200UM-01-16
20	23	45	5.0	1.0	2.0	3.6	J200UM-01-20
25	28	58	5.0	1.0	2.0	4.1	J200UM-01-25
30	34	68	5.0	1.0	2.0	4.1	J200UM-01-30
40	44	80	6.0	1.5	2.5	5.1	J200UM-01-40
50	55	100	7.0	1.5	2.5	6.1	J200UM-01-50



可选项:

RJUM-01/-03
TJUM-01/-03

RJUM-06/-06-LL



FJUM-01/-02

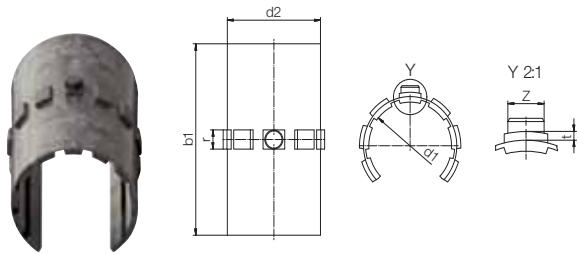
3D/CAD 文件, 价格及交货期 ▶ www.igus.com.cn/drylinR 1085

igus



订购代码

类型	尺寸
J200 U M O-01-10	
iglidur® J200	
滑动膜	
公制	
开口式	
标准型	
内径: $\varnothing d1$	



与铝合金轴配合使用, 表现出最佳性能

i 78) 根据 igus® 测试方法 ▶ 页码 1146
 请注意: 安装说明 ▶ 页码 1079

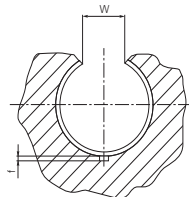
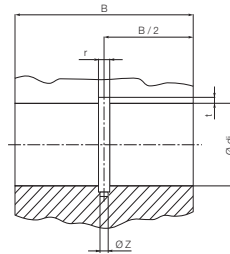
+ Min. -50° C
 Max. +90° C

尺寸 [mm]

d1	d1-公差 ⁷⁸⁾	d2	b1	r	t	Z	重量 [g]	产品代码
10	+0.030 +0.070	12	28	3.0	0.8	2.5	1.04	J200UMO-01-10
12	+0.030 +0.070	14	31	3.0	0.8	3.0	1.34	J200UMO-01-12
16	+0.030 +0.070	18	35	3.5	0.8	3.5	1.98	J200UMO-01-16
20	+0.030 +0.070	23	44	5.0	0.8	3.5	4.80	J200UMO-01-20
25	+0.030 +0.070	28	57	5.0	0.8	4.0	8.05	J200UMO-01-25
30	+0.040 +0.085	34	67	5.0	0.8	4.0	14.30	J200UMO-01-30
40	+0.040 +0.085	44	79	6.0	1.3	5.0	23.31	J200UMO-01-40

适用于滑动膜J200UMO-01的通孔 | 尺寸 [mm]

轴 \varnothing	di H7	B h10	W	r	t	f	Z	产品代码
				+0.5	+0.05	+0.1	+0.2	
10	12	29	7.3	3.0	1.0	1.0	2.6	J200UMO-01-10
12	14	32	9.0	3.0	1.0	1.5	3.1	J200UMO-01-12
16	18	36	11.6	3.5	1.0	1.7	3.6	J200UMO-01-16
20	23	45	12.0	5.0	1.0	2.0	3.6	J200UMO-01-20
25	28	58	14.5	5.0	1.0	2.0	4.1	J200UMO-01-25
30	34	68	16.6	5.0	1.0	2.0	4.1	J200UMO-01-30
40	44	80	21.0	6.0	1.5	2.5	5.1	J200UMO-01-40



可选项:



OJUM-01/-03

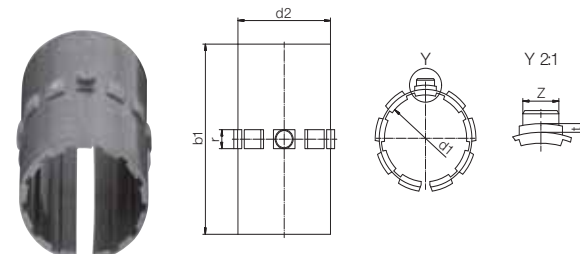


OJUM-06/-06-LL



订购代码

类型	尺寸
E7 U M -01-10	
iglidur® E7	
滑动膜	
公制	
标准型	
内径: $\varnothing d1$	



使用在不锈钢轴上的"耐久型"轴承, 寿命延长了8倍

i 78) 根据 igus® 测量方法 ▶ 页码 1146
 请注意: 安装说明 ▶ 页码 1079

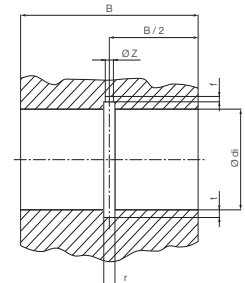
+ Min. -50° C
 Max. +70° C

尺寸 [mm]

d1	d1-公差 ⁷⁸⁾	d2	b1	r	t	Z	重量 [g]	产品代码
10	+0.030 +0.070	12	28	3.0	0.8	2.5	0.73	E7UM-01-10
12	+0.030 +0.070	14	31	3.0	0.8	3.0	1.01	E7UM-01-12
16	+0.030 +0.070	18	35	3.5	0.8	3.5	1.45	E7UM-01-16
20	+0.030 +0.070	23	44	5.0	0.8	3.5	3.25	E7UM-01-20
25	+0.030 +0.070	28	57	5.0	0.8	4.0	5.44	E7UM-01-25
30	+0.040 +0.085	34	67	5.0	0.8	4.0	9.88	E7UM-01-30
40	+0.040 +0.085	44	79	6.0	1.3	5.0	17.30	E7UM-01-40
50	+0.050 +0.150	55	99	7.0	1.3	6.0	36.30	E7UM-01-50 ⁷⁹⁾
60	+0.050 +0.150	65	124	8.0	2.5	6.5	54.80	E7UM-01-60 ⁷⁹⁾

适用于滑动膜E7UM-01的通孔 | 尺寸 [mm]

轴 \varnothing	di H7	B h10	W	r	t	f	Z	产品代码
				+0.5	+0.05	+0.1	+0.2	
10	12	29	7.3	3.0	1.0	1.0	2.6	E7UM-01-10
12	14	32	9.0	3.0	1.0	1.5	3.1	E7UM-01-12
16	18	36	11.6	3.5	1.0	1.7	3.6	E7UM-01-16
20	23	45	12.0	5.0	1.0	2.0	3.6	E7UM-01-20
25	28	58	14.5	5.0	1.0	2.0	4.1	E7UM-01-25
30	34	68	16.6	5.0	1.0	2.0	4.1	E7UM-01-30
40	44	80	21.0	6.0	1.5	2.5	5.1	E7UM-01-40
50	55	100	21.0	7.0	1.5	2.5	6.1	E7UM-01-50 ⁷⁹⁾
60	65	125	21.0	8.0	2.5	3.0	6.5	E7UM-01-60 ⁷⁹⁾



79) 2 个部分

可选项:

RJUM-01/-03
TJUM-01/-03

RJUM-01-ES



RJUM-06/-06-LL



FJUM-01/-02



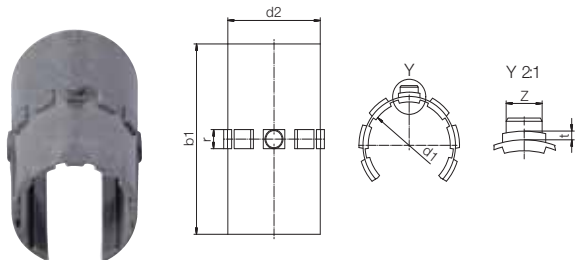
英寸尺寸

▶ 页码 1612



订购代码

类型	尺寸
E7 U M O-01-10	
iglidur® E7	滑动膜
公制	开口式
标准型	内径-∅ d1



使用在不锈钢轴上的"耐久型"轴承, 寿命延长了8倍

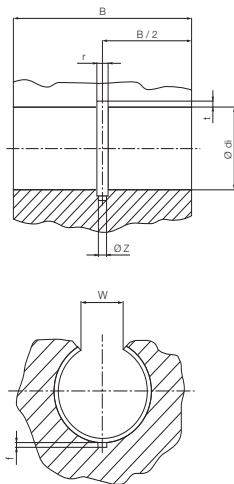
i 79) 以igus®测试方法为依据 ▶ 页码 1146
 请注意: 安装说明 ▶ 页码 1079
 Min. -50° C
 Max. +70° C

尺寸 [mm]

d1	d1-公差 ⁷⁹⁾	d2	b1	r	t	Z	重量 [g]	产品代码
10	+0.030 +0.070	12	28	3.0	0.8	2.5	0.73	E7UMO-01-10
12	+0.030 +0.070	14	31	3.0	0.8	3.0	1.01	E7UMO-01-12
16	+0.030 +0.070	18	35	3.5	0.8	3.5	1.45	E7UMO-01-16
20	+0.030 +0.070	23	44	5.0	0.8	3.5	3.25	E7UMO-01-20
25	+0.030 +0.070	28	57	5.0	0.8	4.0	5.44	E7UMO-01-25
30	+0.040 +0.085	34	67	5.0	0.8	4.0	9.88	E7UMO-01-30
40	+0.040 +0.085	44	79	6.0	1.3	5.0	17.30	E7UMO-01-40
50	+0.050 +0.150	55	99	7.0	1.3	6.0	36.40	E7UMO-01-50 ⁷⁹⁾
60	+0.050 +0.150	65	124	8.0	2.5	6.5	54.80	E7UMO-01-60 ⁷⁹⁾

适用于滑动膜 E7UMO-01的通孔 | 尺寸 [mm]

轴 ∅	di H7	B h10	W	r +0.5	t +0.05	f +0.1	Z +0.2	产品代码
10	12	29	7.3	3.0	1.0	1.0	2.6	E7UMO-01-10
12	14	32	9.0	3.0	1.0	1.5	3.1	E7UMO-01-12
16	18	36	11.6	3.5	1.0	1.7	3.6	E7UMO-01-16
20	23	45	12.0	5.0	1.0	2.0	3.6	E7UMO-01-20
25	28	58	14.5	5.0	1.0	2.0	4.1	E7UMO-01-25
30	34	68	16.6	5.0	1.0	2.0	4.1	E7UMO-01-30
40	44	80	21.0	6.0	1.5	2.5	5.1	E7UMO-01-40
50	55	100	25.5	7.0	1.5	2.5	6.1	E7UMO-01-50 ⁷⁹⁾
60	65	125	27.2	8.0	2.5	3.0	6.5	E7UMO-01-60 ⁷⁹⁾



79) 2 个部分

可选项:

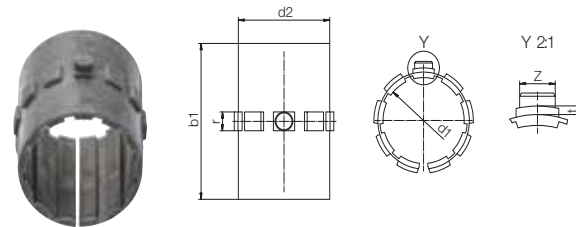


OJUM-01/-03 OJUM-06/-06-LL



订购代码

类型	尺寸
E7 U M-02-10	
iglidur® E7	滑动膜
公制	紧凑型
	内径-∅ d1



使用在不锈钢轴上的"耐久型"轴承, 寿命延长了8倍

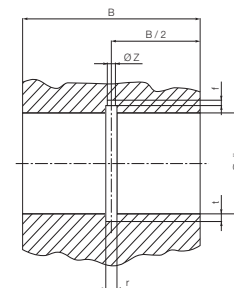
i 79) 以igus®测试方法为依据 ▶ 页码 1146
 请注意: 安装说明 ▶ 页码 1079
 Min. -50° C
 Max. +70° C

尺寸 [mm]

d1	d1-公差 ⁷⁹⁾	d2	b1	r	t	Z	重量 [g]	产品代码
10	+0.030 +0.070	12	25	3.0	0.8	2.5	0.73	E7UM-02-10
12	+0.030 +0.070	14	27	3.0	0.8	3.0	1.01	E7UM-02-12
16	+0.030 +0.070	18	29	3.5	0.8	3.5	1.45	E7UM-02-16
20	+0.030 +0.070	23	29	5.0	0.8	3.5	3.25	E7UM-02-20
25	+0.030 +0.070	28	39	5.0	0.8	4.0	5.44	E7UM-02-25
30	+0.040 +0.085	34	49	5.0	0.8	4.0	9.88	E7UM-02-30
40	+0.040 +0.085	44	59	6.0	1.3	5.0	17.30	E7UM-02-40

适用于滑动膜 E7UM-02的通孔 | 尺寸 [mm]

轴 ∅	di H7	B h10	r +0.05	t +0.1	f +0.5	Z +0.2	产品代码
10	12	26	3.0	1.0	1.0	2.6	E7UM-02-10
12	14	28	3.0	1.0	1.5	3.1	E7UM-02-12
16	18	30	3.5	1.0	1.7	3.6	E7UM-02-16
20	23	30	5.0	1.0	2.0	3.6	E7UM-02-20
25	28	40	5.0	1.0	2.0	4.1	E7UM-02-25
30	34	50	5.0	1.0	2.0	4.1	E7UM-02-30
40	44	60	6.0	1.5	2.5	5.1	E7UM-02-40



可选项:



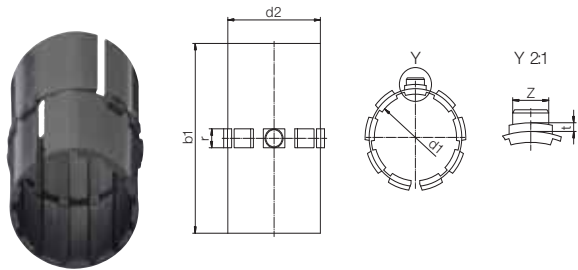
RJUM-02 RJUM-05/RJUM-05 FJUMT-01/-02
 TJUM-05/RJUMT-05

drylin® R 滑动膜 | 产品范围

长型, 封闭式, 两片式设计 - 由igidur® X材料制成 (适用于恶劣环境)

🔑 订购代码

类型	尺寸
igidur® X 滑动膜 公制 标准型 内径-Ø d1	XUM-01-12



耐高温和高化学抗性的不锈钢和镀铬轴

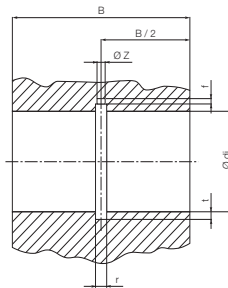
i 78) 以igus®测试方法为依据 ▶ 页码 1146
 请注意: 安装说明 ▶ 页码1079
 Min. -100° C
 Max. +250° C

尺寸 [mm]

d1	d1-公差 ⁷⁸⁾	d2	b1	r	t	Z	重量 [g]	产品代码
12	+0.020 +0.060	14	31	3.0	0.8	3.0	1.50	XUM-01-12
14	+0.020 +0.060	18	35	3.5	0.8	3.5	2.13	XUM-01-14
16	+0.020 +0.060	18	35	3.5	0.8	3.5	2.20	XUM-01-16
20	+0.030 +0.070	23	44	5.0	0.8	3.5	4.90	XUM-01-20
25	-0.030 +0.010	28	57	5.0	0.8	4.0	8.23	XUM-01-25
30	-0.040 +0.010	34	67	5.0	0.8	4.0	14.95	XUM-01-30
40	±0.000 +0.050	44	79	6.0	1.3	5.0	23.16	XUM-01-40

适用于滑动膜 XUM-01的通孔 | 尺寸 [mm]

轴 Ø	d1 H7	B h10	r +0.05	t +0.1	f +0.5	Z +0.2	产品代码
12	14	32	3.0	1.0	1.5	3.1	XUM-01-12
14	16	30	3.5	1.0	1.7	3.6	XUM-01-14
16	18	36	3.5	1.0	1.7	3.6	XUM-01-16
20	23	45	5.0	1.0	2.0	3.6	XUM-01-20
25	28	58	5.0	1.0	2.0	4.1	XUM-01-25
30	34	68	5.0	1.0	2.0	4.1	XUM-01-30
40	44	80	6.0	1.5	2.5	5.1	XUM-01-40



可选项:



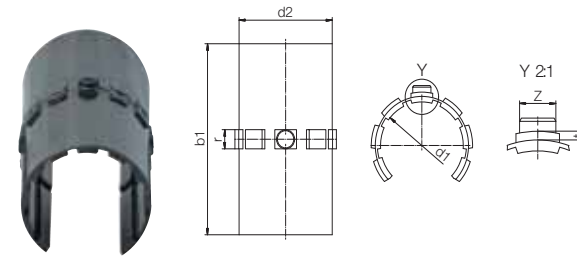
1090 在线工具及更多信息 ▶ www.igus.com.cn/drylinR

drylin® R 滑动膜 | 产品范围

长型, 开口式, 两片式设计- 由igidur® X 材料制成(适用于恶劣环境)

🔑 订购代码

类型	尺寸
igidur® X 滑动膜 公制 开口式 标准型 内径-Ø d1	XUMO-01-10



耐高温和高化学抗性的不锈钢和镀铬轴

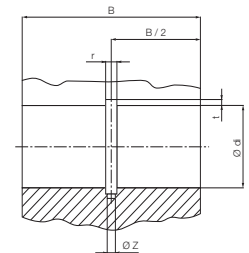
i 78) 根据 igus® 的测量方法 ▶ 页码 1146
 请注意: 安装说明 ▶ 页码 1079
 Min. -100° C
 Max. +250° C

尺寸 [mm]

d1	d1-公差 ⁷⁸⁾	d2	b1	r	t	Z	重量 [g]	产品代码
10	-0.020 +0.020	12	28	3.0	0.8	2.5	1.00	XUMO-01-10¹¹⁰⁾
12	+0.020 +0.060	14	31	3.0	0.8	3.0	1.20	XUMO-01-12
16	+0.020 +0.060	18	35	3.5	0.8	3.5	2.30	XUMO-01-16
20	+0.030 +0.070	23	44	5.0	0.8	3.5	4.30	XUMO-01-20
25	-0.030 +0.010	28	57	5.0	0.8	4.0	6.80	XUMO-01-25
30	-0.040 +0.010	34	67	5.0	0.8	4.0	13.30	XUMO-01-30
40	±0.000 +0.050	44	79	6.0	1.3	5.0	22.60	XUMO-01-40

适用于滑动膜 XUMO-01的通孔 | 尺寸 [mm]

轴 Ø	d1 H7	B h10	W +0.2	r +0.05	t +0.1	f +0.5	Z +0.2	产品代码
10	12	29	7.3	3.0	1.0	1.0	2.6	XUMO-01-10¹¹⁰⁾
12	14	32	9.0	3.0	1.0	1.5	3.1	XUMO-01-12
16	18	36	11.6	3.5	1.0	1.7	3.6	XUMO-01-16
20	23	45	12.0	5.0	1.0	2.0	3.6	XUMO-01-20
25	28	58	14.5	5.0	1.0	2.0	4.1	XUMO-01-25
30	34	68	16.6	5.0	1.0	2.0	4.1	XUMO-01-30
40	44	80	21.0	6.0	1.5	2.5	5.1	XUMO-01-40



¹¹⁰⁾ 一体式设计

可选项:



1090 在线工具及更多信息 ▶ www.igus.com.cn/drylinR

3D/CAD 文件, 价格及交货期 ▶ www.igus.com.cn/drylinR 1091

drylin® R 滑动膜 | 产品范围

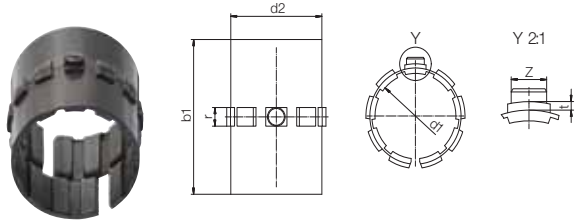
短型，封闭式，两片式设计- 由iglidur® X材料制成 (适用于恶劣环境)

 订购代码



类型 尺寸

X U M-02-12

iglidur® X
滑动膜
公制
紧凑型
内径-Ø d1



耐高温和高化学抗性的不锈钢和镀铬轴

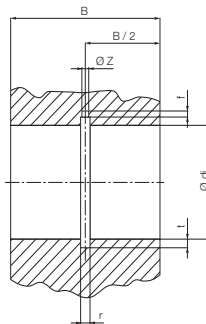
 ⁷⁸ 根 igus® 的测量方法 ▶ 页码 1146
 请注意:安装说明 ▶ 页码 1079
 Min. -100° C
 Max. +250° C

尺寸 [mm]

d1	d1-公差 ⁷⁸⁾	d2	b1	r	t	Z	重量 [g]	产品代码
12	+0.020 +0.060	14	27	3.0	0.8	3.0	1.3	XUM-02-12
16	+0.020 +0.060	18	29	3.5	0.8	3.5	2.5	XUM-02-16
20	+0.030 +0.070	23	29	5.0	0.8	3.5	3.4	XUM-02-20
25	-0.030 +0.010	28	39	5.0	0.8	4.0	5.6	XUM-02-25
30	-0.040 +0.010	34	49	5.0	0.8	4.0	12.0	XUM-02-30
40	±0.000 +0.050	44	59	6.0	1.3	5.0	20.0	XUM-02-40

适用于滑动膜 XUM-02的通孔 | 尺寸 [mm]

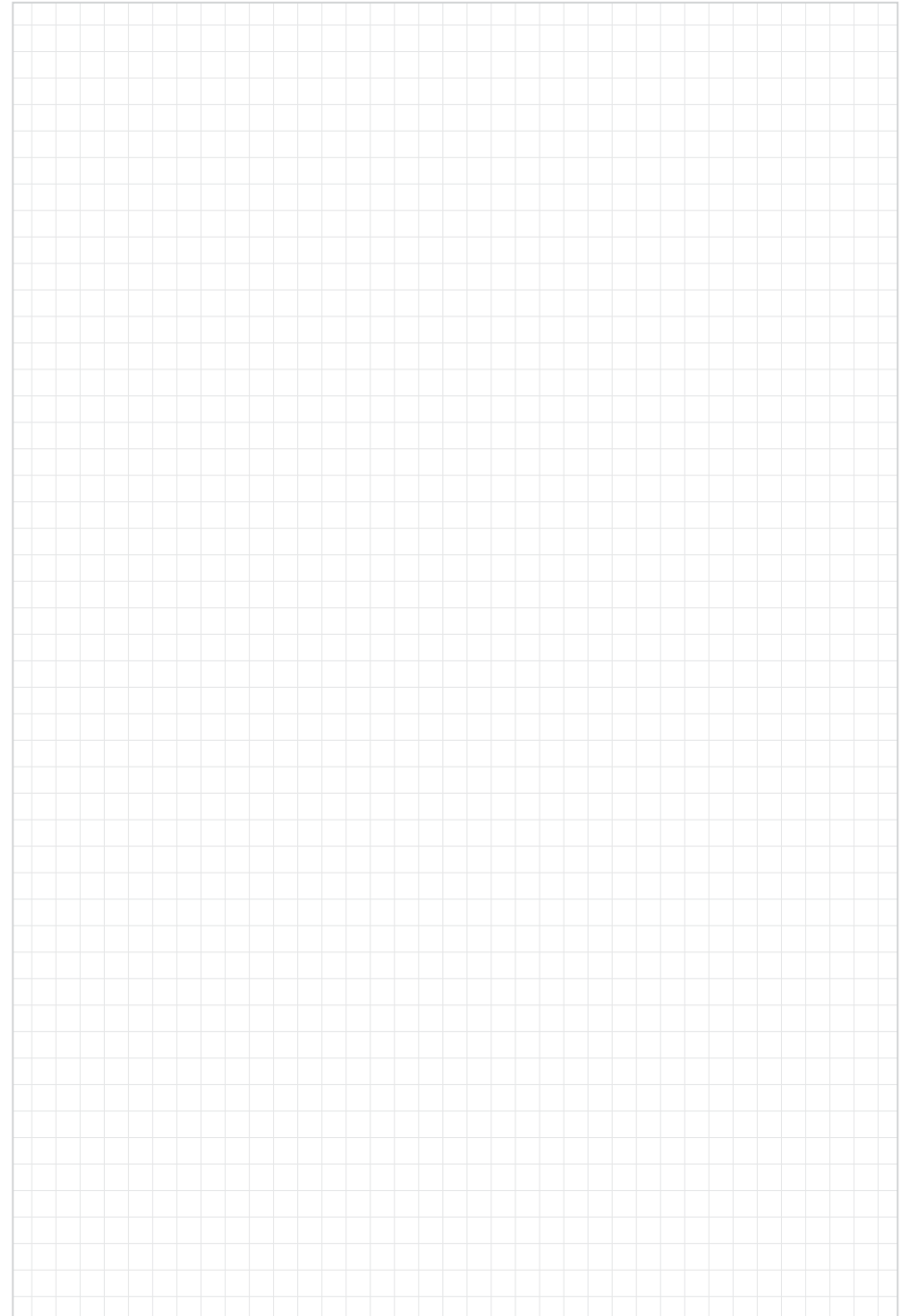
轴 Ø	d1	B	r	t	f	Z	产品代码
	H7	h10	+0.05	+0.1	+0.5	+0.2	
12	14	28	3.0	1.0	1.5	3.1	XUM-02-12
16	18	30	3.5	1.0	1.7	3.6	XUM-02-16
20	23	30	5.0	1.0	2.0	3.6	XUM-02-20
25	28	40	5.0	1.0	2.0	4.1	XUM-02-25
30	34	50	5.0	1.0	2.0	4.1	XUM-02-30
40	44	60	6.0	1.5	2.5	5.1	XUM-02-40



可选项:



我的草图

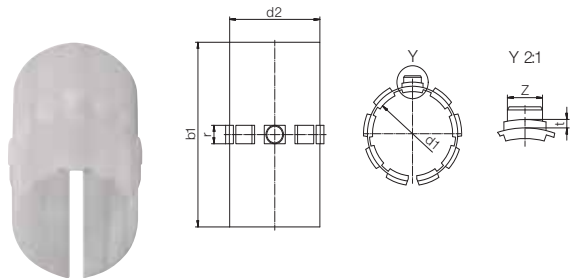


drylin® R 滑动膜 | 产品范围

长型, 封闭式设计 - 由iglidur® A180材料制成
(符合FDA标准)

订购代码

类型	尺寸			
A180 U M-01-10	iglidur® A180	滑动膜	公制	标准型
				内径 \varnothing d1

符合FDA标准,
适用于食品和制药行业

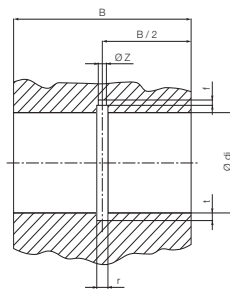
i ⁷⁸ 根据igus® 的测试方法 ▶ 页码 1146
 请注意: 安装说明 ▶ 页码 1079
 Min. -50° C
 Max. +90° C

尺寸 [mm]

d1	d1-公差 ⁷⁸⁾	d2	b1	r	t	Z	重量 [g]	产品代码
10	+0.000 +0.020	12	28	3.0	0.8	2.5	1.08	A180UM-01-10
12	+0.030 +0.070	14	31	3.0	0.8	3.0	1.47	A180UM-01-12
16	+0.030 +0.070	18	35	3.5	0.8	3.5	2.16	A180UM-01-16
20	+0.030 +0.070	23	44	5.0	0.8	3.5	4.80	A180UM-01-20
25	+0.030 +0.070	28	57	5.0	0.8	4.0	8.07	A180UM-01-25
30	+0.040 +0.085	34	67	5.0	0.8	4.0	14.65	A180UM-01-30
35	+0.040 +0.085	39	69	5.0	0.8	4.0	17.84	A180UM-01-35
40	+0.040 +0.085	44	79	6.0	1.3	5.0	22.70	A180UM-01-40
50	+0.050 +0.150	55	99	7.0	1.3	6.0	44.44	A180UM-01-50

适用于滑动膜 A180UM-01的通孔 | 尺寸 [mm]

轴 \varnothing	d1 H7	B h10	r +0.05	t +0.1	f +0.5	Z +0.2	产品代码
10	12	29	3.0	1.0	1.0	2.6	A180UM-01-10
12	14	32	3.0	1.0	1.5	3.1	A180UM-01-12
16	18	36	3.5	1.0	1.7	3.6	A180UM-01-16
20	23	45	5.0	1.0	2.0	3.6	A180UM-01-20
25	28	58	5.0	1.0	2.0	4.1	A180UM-01-25
30	34	68	5.0	1.0	2.0	4.1	A180UM-01-30
35	39	70	5.0	1.0	2.0	4.1	A180UM-01-35
40	44	80	6.0	1.5	2.5	5.1	A180UM-01-40
50	55	100	7.0	1.5	2.5	6.1	A180UM-01-50



可选项:

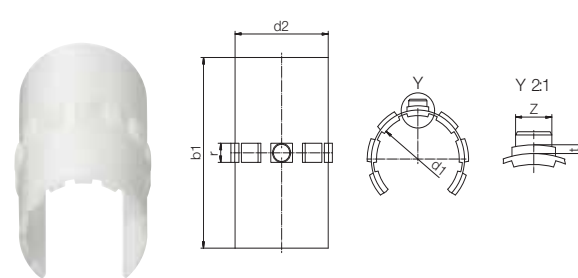
RJUM-01/-03
RJUM-06/-06-LL
FJUM-01/-021094 在线工具及更多信息 ▶ www.igus.com.cn/drylinR

drylin® R 滑动膜 | 产品范围

长型, 开口式设计 - 由iglidur® A180材料制成
(符合FDA标准)

订购代码

类型	尺寸			
A180 U M O-01-10	iglidur® A180	滑动膜	公制	开口式
				内径 \varnothing d1

符合FDA标准,
适用于食品和制药行业

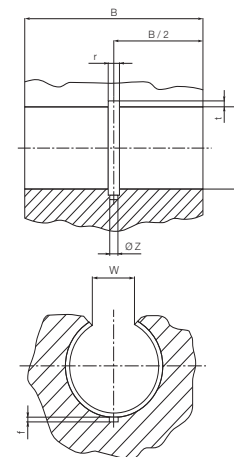
i ⁷⁸⁾ 以igus® 测试方法为依据 ▶ 页码 1146
 请注意: 安装说明 ▶ 页码 1079
 Min. -50° C
 Max. +90° C

尺寸 [mm]

d1	d1-公差 ⁷⁸⁾	d2	b1	r	t	Z	重量 [g]	产品代码
10	+0.000 +0.020	12	28	3.0	0.8	2.5	1.08	A180UMO-01-10
12	+0.030 +0.070	14	31	3.0	0.8	3.0	1.47	A180UMO-01-12
16	+0.030 +0.070	18	35	3.5	0.8	3.5	2.16	A180UMO-01-16
20	+0.030 +0.070	23	44	5.0	0.8	3.5	4.80	A180UMO-01-20
25	+0.030 +0.070	28	57	5.0	0.8	4.0	8.07	A180UMO-01-25
30	+0.040 +0.085	34	67	5.0	0.8	4.0	14.65	A180UMO-01-30
35	+0.040 +0.085	39	69	5.0	0.8	4.0	17.84	A180UMO-01-40
40	+0.040 +0.085	44	79	6.0	1.3	5.0	22.70	A180UMO-01-50

适用于滑动膜 A180UMO-01的通孔 | 尺寸 [mm]

轴 \varnothing	d1 H7	B h10	W	r +0.5	t +0.05	f +0.1	Z +0.2	产品代码
10	12	29	7.3	3.0	1.0	1.0	2.6	A180UMO-01-10
12	14	32	9.0	3.0	1.0	1.5	3.1	A180UMO-01-12
16	18	36	11.6	3.5	1.0	1.7	3.6	A180UMO-01-16
20	23	45	12.0	5.0	1.0	2.0	3.6	A180UMO-01-20
25	28	58	14.5	5.0	1.0	2.0	4.1	A180UMO-01-25
30	34	68	16.6	5.0	1.0	2.0	4.1	A180UMO-01-30
40	44	80	21.0	6.0	1.5	2.5	5.1	A180UMO-01-40
50	55	100	25.5	7.0	1.5	2.5	6.1	A180UMO-01-50



可选项:

OJUM-01/-03
OJUM-06/-06-LL3D/CAD 文件, 价格及交货期 ▶ www.igus.com.cn/drylinR 1095

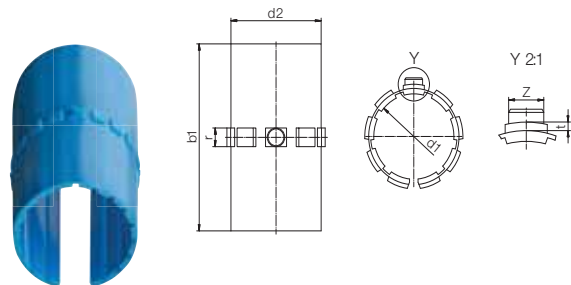
drylin® R 滑动膜 | 产品范围

长型，封闭式 - 由 iglidur® A160 材料制成
(通过欧盟 10/2011 认证和符合 FDA 标准)

 订购代码

类型 尺寸

A160 U M-01-10



通过欧盟 10/2011 认证，且符合 FDA 标准，
用在硬质不锈钢轴上有较长的使用寿命

 ⁷⁸⁾ 以 igus® 测试方法为依据 ▶ 页码 1146

请注意: 安装说明 ▶ 页码 1079



Min. -50° C

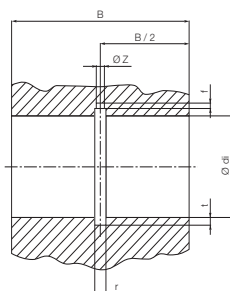
Max. +90° C

尺寸 [mm]

d1	d1-公差 ⁷⁸⁾	d2	b1	r	t	Z	重量 [g]	产品代码
10	+0.03 +0.07	12	28	3.0	0.8	2.5	0.7	A160UM-01-10
12	+0.03 +0.07	14	31	3.0	0.8	3.0	1.0	A160UM-01-12
16	+0.03 +0.07	18	35	3.5	0.8	3.5	1.5	A160UM-01-16
20	+0.03 +0.07	23	44	5.0	0.8	3.5	3.3	A160UM-01-20
25	+0.03 +0.07	28	57	5.0	0.8	4.0	5.4	A160UM-01-25
30	+0.04 +0.09	34	67	5.0	0.8	4.0	9.9	A160UM-01-30
40	+0.04 +0.09	44	79	6.0	1.3	5.0	17.3	A160UM-01-40
50	+0.05 +0.15	55	99	7.0	1.3	6.0	36.3	A160UM-01-50

适用于滑动膜 A160UM-01 的通孔 | 尺寸 [mm]

轴 Ø	di H7	B h10	r +0.05	t +0.1	f +0.5	Z +0.2	产品代码
10	12	29	3.0	1.0	1.0	2.6	A160UM-01-10
12	14	32	3.0	1.0	1.5	3.1	A160UM-01-12
16	18	36	3.5	1.0	1.7	3.6	A160UM-01-16
20	23	45	5.0	1.0	2.0	3.6	A160UM-01-20
25	28	58	5.0	1.0	2.0	4.1	A160UM-01-25
30	34	68	5.0	1.0	2.0	4.1	A160UM-01-30
40	44	80	6.0	1.5	2.5	5.1	A160UM-01-40
50	55	100	7.0	1.5	2.5	6.1	A160UM-01-50



可选项:



RJUM-01/-03
TJUM-01/-03

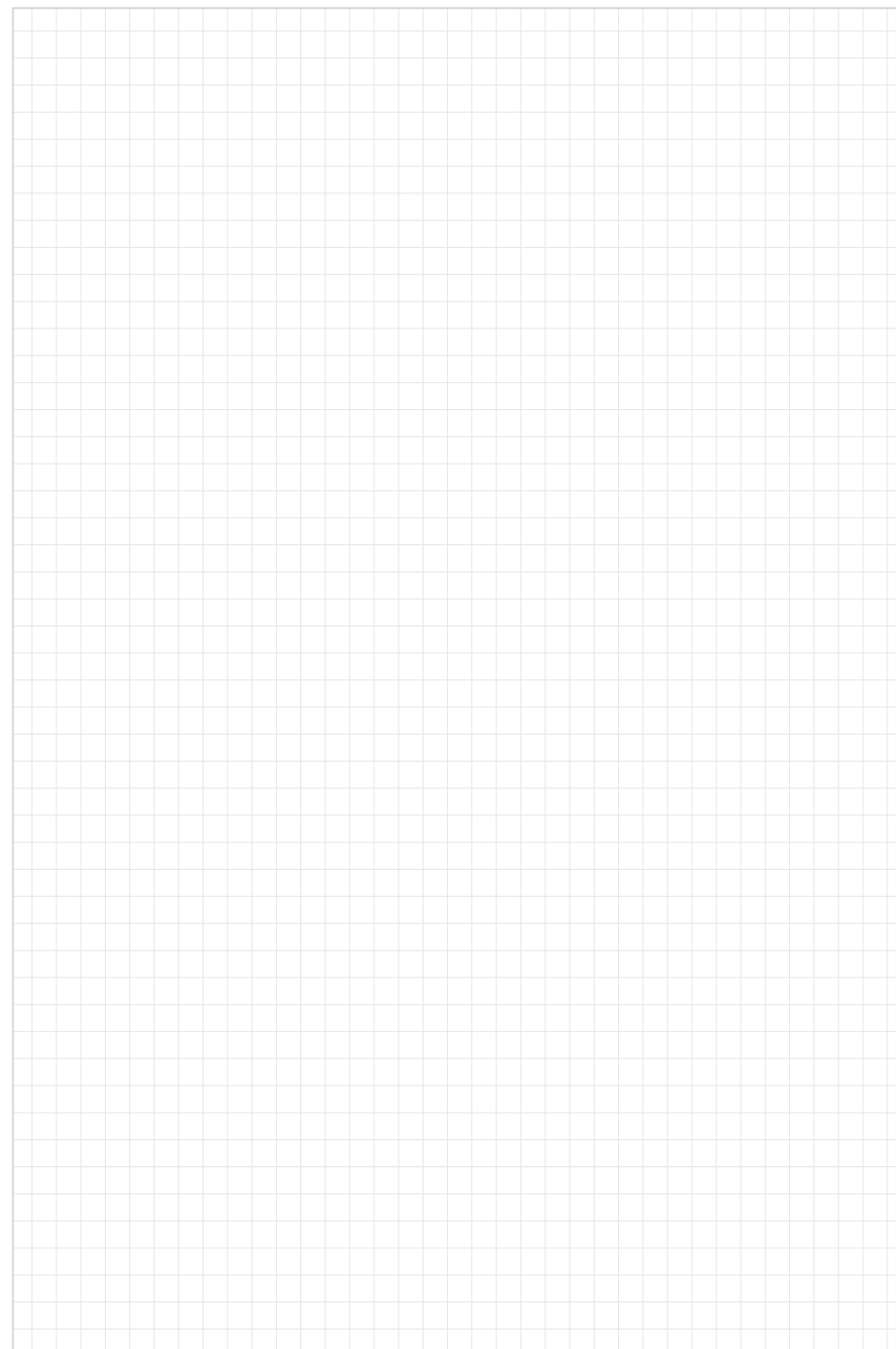


RJUM-06/-06-LL



FJUM-01/-02

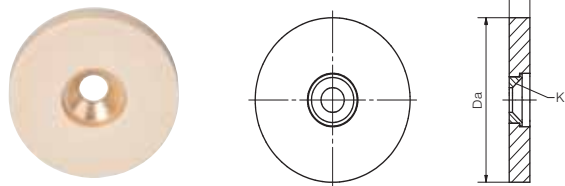
我的草图



作用在不同表面上，较大位移力

🔑 订购代码

类型	尺寸
RSD J-40-06	
滑碟	iglidur® J
外径 Ø	
宽度	



由 iglidur® J 材料制成的高性能产品
低摩擦系数
可通过在中间的螺栓孔牢固地固定

🌡️ Min. -50° C
Max. +90° C

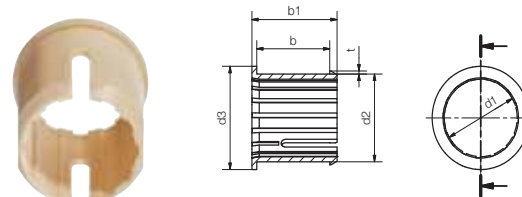
尺寸 [mm]

外径 Ø Da	磨损极限	宽度 s	K 用于沉头螺钉	最大静态载荷 [N]	产品代码
40	1.5	6 ± 0.05	M6	28,500	RSDJ-40-06
60	2.5	8 ± 0.05	M8	66,000	RSDJ-60-08
80	2.5	8 ± 0.05	M8	120,000	RSDJ-80-08

双法兰轴承

🔑 订购代码

类型	尺寸
JUCM-1216-16	
滑碟膜	iglidur® J
法兰	
公制	
内径-Ø d1	
外径 Ø d2	
长度 b	



可手动快速安装，适用于安装板厚度为
12 至 30mm
无定位插槽

📘 78) 以igus® 测试方法为依据 ▶ 页码 1146
82) 设计注意事项 ▶ 页码 1078
请注意: 安装说明 ▶ 页码 1079

🌡️ Min. -50° C
Max. +90° C

尺寸 [mm]

d1	d2	d3	b	b1	t	产品代码
			+0.05 / +0.25			
12	16	20	16	20.5	0.8	JUCM-1216-16
14	18	22	18	22.5	0.8	JUCM-1418-18
15	17	22	15	18.0	0.8	JUCM-1517-15 新品
16	20	25	20	24.5	0.8	JUCM-1620-20
18	22	26	20	24.5	0.8	JUCM-1822-20
20	24	30	25	30.0	1.0	JUCM-2024-25
22	27	34	27	32.0	1.0	JUCM-2227-27
22	27	32	34	39.5	1.0	JUCM-2227-34
25	29	35	30	35.5	1.0	JUCM-2529-30
30	34	40	30	35.0	1.2	JUCM-3034-30

技术数据

产品代码	d1-公差 ⁷⁸⁾	Fmax. 动态 ⁸²⁾	Fmax. 静态 ⁸²⁾	重量
	[mm]	p = 5MPa [N]	p = 35MPa [N]	
JUCM-1216-16	+0.04 +0.10	320	1,600	2.5
JUCM-1418-18	+0.04 +0.10	440	2,200	2.9
JUCM-1517-15	+0.04 +0.10	380	1,900	1.4
JUCM-1620-20	+0.04 +0.10	560	2,800	3.9
JUCM-1822-20	+0.04 +0.10	630	3,150	4.2
JUCM-2024-25	+0.04 +0.12	880	4,400	5.8
JUCM-2227-27	+0.04 +0.12	1,000	5,000	9.4
JUCM-2227-34	+0.04 +0.12	1,300	6,500	10.3
JUCM-2529-30	+0.04 +0.12	1,300	6,500	8.6
JUCM-3034-30	+0.04 +0.12	1,500	7,500	10.0

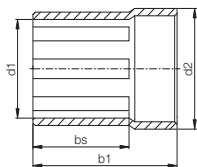
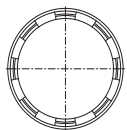


订购代码

类型 尺寸

W L M-0608-10

igidur® L100
L1 系列
公制
内径 Ø d1
外径 Ø d2
长度



极其耐磨损
低摩擦系数



⁸⁰⁾ 使用塞规测量

请注意: 安装说明 ▶ 页码 1079

材料属性 ▶ 页码 1654



Min. -40° C

Max. +100° C

尺寸 [mm]

d1	d1-公差 ⁸⁰⁾	d2	b1	bs	产品代码
6	+0.000 +0.040	8	10	6	WLM-0608-10
8	+0.000 +0.050	10	12	8	WLM-0810-12
10	+0.000 +0.050	12	14.5	10	WLM-1012-14
10	+0.000 +0.050	12	16	10	WLM-1012-16
12	+0.000 +0.050	14	16	10	WLM-1214-16
12	+0.000 +0.050	14	25	15	WLM-1214-25
16	+0.000 +0.050	18	18	10	WLM-1618-18
16	+0.000 +0.050	18	26	16	WLM-1618-26
20	+0.000 +0.060	23	22.5	12.5	WLM-2023-22
20	+0.000 +0.060	23	30	20	WLM-2023-30
22	+0.000 +0.060	25	30	20	WLM-2225-30
25	+0.000 +0.060	28	29	19	WLM-2528-29
25	+0.000 +0.060	28	35	25	WLM-2528-35
30	+0.000 +0.060	34	34	24	WLM-3034-34
30	+0.000 +0.060	34	40	30	WLM-3034-40
40	+0.000 +0.060	44	40	30	WLM-4044-40
40	+0.000 +0.060	44	50	40	WLM-4044-50
50	+0.000 +0.070	55	50	40	WLM-5055-50
50	+0.000 +0.070	55	60	50	WLM-5055-60

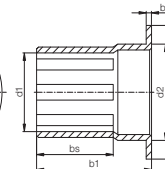
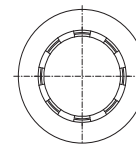


订购代码

类型 尺寸

W L F M-1214-15

igidur® L100
L1 系列
带法兰
公制
内径 Ø d1
外径 Ø d2
长度



极其耐磨损
低摩擦系数



⁸⁰⁾ 使用塞规测量

请注意: 安装说明 ▶ 页码 1079

材料属性 ▶ 页码 1654



Min. -40° C

Max. +100° C

尺寸 [mm]


d1	d1-公差 ⁸⁰⁾	d2	d3	b1	b2	bs	产品代码
12	+0.000 +0.050	14	20	15.0	1.0	9	WLFM-1214-15
16	+0.000 +0.050	18	24	16.0	1.0	10	WLFM-1618-16
20	+0.000 +0.060	23	30	16.5	1.5	10	WLFM-2023-16
25	+0.000 +0.060	28	35	21.5	1.5	11	WLFM-2528-21
30	+0.000 +0.060	34	42	27.0	2.0	15	WLFM-3034-27
40	+0.000 +0.060	44	52	32.0	2.0	20	WLFM-4044-32
50	+0.000 +0.070	55	63	37.5	2.5	25	WLFM-5055-37


 订购代码

类型	尺寸
R J M-01-10	
密封式	iglidur® J
公制	标准型
	内径- \varnothing d1



压配安装
用卡箍固定

 Min. -20° C
Max. +60° C

 ⁷⁸⁾ 根据igus® 的测试方法 ▶ 页码 1146
⁸²⁾ 设计注意事项 ▶ 页码 1078
⁸³⁾ 适用于室温: 温度随压配的时间越长, 而越来越低
请注意: 安装说明 ▶ 页码 1079

 英制尺寸
▶ 页码 1613

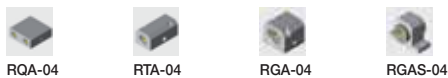
尺寸 [mm]

d1	d2	B	B1	s	dn	产品代码
8	16	25	16.2	1.10	15.2	RJM-01-08
10	19	29	21.6	1.30	17.5	RJM-01-10
12	22	32	22.6	1.30	20.5	RJM-01-12
16	26	36	24.6	1.30	24.2	RJM-01-16
20	32	45	31.2	1.60	29.6	RJM-01-20
25	40	58	43.7	1.85	36.5	RJM-01-25
30	47	68	51.7	1.85	43.5	RJM-01-30
40	62	80	60.3	2.15	57.8	RJM-01-40

技术数据

产品代码	d1-公差 ⁷⁸⁾	Fmax. 动态 ⁸²⁾	Fmax. 静态 ⁸²⁾	重量	压配力 ⁸³⁾
	[mm]	p = 2.5MPa [N]	p = 17.5MPa [N]		
RJM-01-08	+0.025 +0.061	250	1,750	4	400
RJM-01-10	+0.025 +0.061	363	2,538	7	700
RJM-01-12	+0.032 +0.075	480	3,360	9	1,300
RJM-01-16	+0.032 +0.075	720	5,040	13	1,100
RJM-01-20	+0.040 +0.092	1,125	7,875	24	1,500
RJM-01-25	+0.040 +0.092	1,813	12,688	47	3,500
RJM-01-30	+0.040 +0.092	2,550	17,850	72	4,500
RJM-01-40	+0.050 +0.112	4,000	28,000	127	4,200


可选项:



 订购代码

类型	尺寸
R J M P-01-10	
密封式	iglidur® J
公制	精密型
	标准型
	内径- \varnothing d1



较小压力, 可快速安装
减小轴承间隙
用卡箍固定

 ⁷⁸⁾ 以igus® 测试方法为依据 ▶ 页码 1146
⁸²⁾ 设计注意事项 ▶ 页码 1078
请注意: 安装说明 ▶ 页码 1079

 Min. -20° C
Max. +60° C

 英制尺寸
▶ 页码 1613

尺寸 [mm]

d1	d2	B	B1	s	dn	产品代码
6	12	19	13.5	1.10	11.5	RJMP-01-06
8	16	25	16.2	1.10	15.2	RJMP-01-08
10	19	29	21.6	1.30	17.5	RJMP-01-10
12	22	32	22.6	1.30	20.5	RJMP-01-12
16	26	36	24.6	1.30	24.2	RJMP-01-16
20	32	45	31.2	1.60	29.6	RJMP-01-20
25	40	58	43.7	1.85	36.5	RJMP-01-25
30	47	68	51.7	1.85	43.5	RJMP-01-30

技术数据

产品代码	d1-公差 ⁷⁸⁾	Fmax. 动态 ⁸²⁾	Fmax. 静态 ⁸²⁾	重量
	[mm]	p = 2.5MPa [N]	p = 17.5MPa [N]	
RJMP-01-06	+0.000 +0.030	200	1,400	2
RJMP-01-08	+0.000 +0.040	250	1,750	4
RJMP-01-10	+0.000 +0.040	363	2,538	7
RJMP-01-12	+0.000 +0.040	480	3,360	9
RJMP-01-16	+0.000 +0.040	720	5,040	13
RJMP-01-20	+0.000 +0.040	1,125	7,875	24
RJMP-01-25	+0.000 +0.050	1,813	12,688	47
RJMP-01-30	+0.000 +0.050	2,550	17,850	72

可选项:



由iglidur® J4材料制成的直线轴承，日标

🔑 订购代码

类型 尺寸

R J 4 J P-01-10



可替代日标尺寸的滚珠轴承
快速安装
用卡箍固定

i ⁷⁸⁾ 以igus®测试方法为依据 ▶ 页码 1146

⁸²⁾ 设计注意事项 ▶ 页码 1078

请注意: 安装说明 ▶ 页码 1079

材料属性 ▶ 页码 1652

+ Min. -20° C
Max. +60° C

尺寸 [mm]

d1	d2	B	B1	s	dn	产品代码
8	15	24	17.5	1.1	14.3	RJ4JP-01-08
10	19	29	22.0	1.3	18.0	RJ4JP-01-10
12	21	30	23.0	1.3	20.0	RJ4JP-01-12
16	28	37	26.5	1.6	26.6	RJ4JP-01-16
20	32	42	30.5	1.6	30.3	RJ4JP-01-20
25	40	59	41.1	1.85	37.5	RJ4JP-01-25
30	45	64	44.6	1.85	42.5	RJ4JP-01-30

技术数据

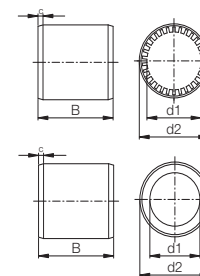
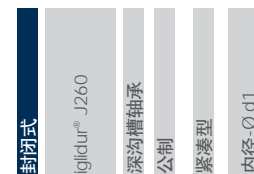
产品代码	d1-公差 ⁷⁸⁾	Fmax. 动态 ⁸²⁾	Fmax. 静态 ⁸²⁾	重量
	[mm]	p = 5MPa [N]	p = 35MPa [N]	
RJ4JP-01-08	+0.000 +0.040	200	800	2
RJ4JP-01-10	+0.000 +0.040	300	1,200	6
RJ4JP-01-12	+0.000 +0.040	400	1,600	8
RJ4JP-01-16	+0.000 +0.040	700	2,800	16
RJ4JP-01-20	+0.000 +0.040	1,000	4,000	23
RJ4JP-01-25	+0.000 +0.050	1,550	6,500	47
RJ4JP-01-30	+0.000 +0.050	2,200	8,500	72

经济型，由iglidur® J260材料制成的直线轴承

🔑 订购代码

类型 尺寸

R J 260 U M-02-12



2种选择: RJ260M (平滑设计) 和 RJ260UM (沟槽结构)

i ⁷⁸⁾ 以igus®测试方法为依据 ▶ 页码 1146

⁸²⁾ 设计注意事项 ▶ 页码 1078

请注意: 安装说明 ▶ 页码 1079

+ Min. -20° C
Max. +60° C

尺寸 [mm]

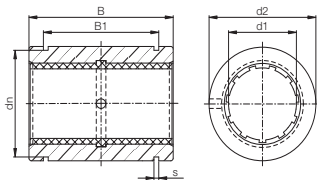
d1	d2	B	C	产品代码
12	19	28	1.5x15°	RJ260UM-02-12
16	24	30	1.5x15°	RJ260UM-02-16
20	28	30	2.0x15°	RJ260UM-02-20
25	35	40	2.0x15°	RJ260UM-02-25

技术数据

产品代码	d1-公差 ⁷⁸⁾	Fmax. 动态 ⁸²⁾	Fmax. 静态 ⁸²⁾	重量
	[mm]	p = 2.5MPa [N]	p = 17.5MPa [N]	
RJ260UM-02-12	+0.035 +0.080	420	2,940	6.2
RJ260UM-02-16	+0.035 +0.080	600	4,200	9.7
RJ260UM-02-20	+0.040 +0.095	750	5,250	11.7
RJ260UM-02-25	+0.040 +0.095	1,250	8,750	22.8



订购代码



类型	尺寸
R J U M-01-10	
封闭式	
iglidur® J	
滑动膜	
公制	
标准型	
内径- \varnothing d1	

用卡箍固定



⁷⁸⁾ 以igus®测试方法为依据 ▶ 页码 1146
⁸¹⁾ $\varnothing < 10\text{mm}$ 时, 使用 iglidur® JSM 轴套
⁸²⁾ 设计注意事项 ▶ 页码 1078
 请注意: 安装说明 ▶ 页码 1079

尺寸 [mm]

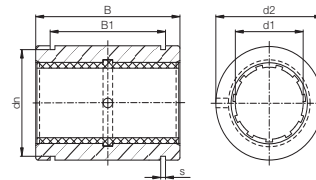
d1	d2	B	B1	s	dn	产品代码
	H7	h10	H10	H10	h10	
5	12	22	14.2	1.10	11.5	RJZM-01-05 ⁸¹⁾
6	12	22	14.2	1.10	11.5	RJZM-01-06 ⁸¹⁾
8	16	25	16.2	1.10	15.2	RJZM-01-08 ⁸¹⁾
10	19	29	21.6	1.30	17.5	RJUM-01-10
12	22	32	22.6	1.30	20.5	RJUM-01-12
16	26	36	24.6	1.30	24.2	RJUM-01-16
20	32	45	31.2	1.60	29.6	RJUM-01-20
25	40	58	43.7	1.85	36.5	RJUM-01-25
30	47	68	51.7	1.85	43.5	RJUM-01-30
40	62	80	60.3	2.15	57.8	RJUM-01-40
50	75	100	77.3	2.65	70.5	RJUM-01-50
60	90	125	101.7	3.15	86.5	RJUM-01-60

技术数据

产品代码	d1-公差 ⁷⁸⁾	Fmax. 动态 ⁸²⁾	Fmax. 静态 ⁸²⁾	重量
	[mm]	p = 5MPa [N]	p = 35MPa [N]	[g]
RJZM-01-05 ⁸¹⁾	+0.025 +0.060	525	3,675	5
RJZM-01-06 ⁸¹⁾	+0.025 +0.060	525	3,675	5
RJZM-01-08 ⁸¹⁾	+0.032 +0.070	960	6,720	9
RJUM-01-10	+0.030 +0.088	725	5,075	14
RJUM-01-12	+0.030 +0.088	960	6,720	21
RJUM-01-16	+0.030 +0.088	1,440	10,080	28
RJUM-01-20	+0.030 +0.091	2,250	15,750	49
RJUM-01-25	+0.030 +0.091	3,625	25,375	108
RJUM-01-30	+0.040 +0.110	5,100	35,700	162
RJUM-01-40	+0.040 +0.115	8,000	56,000	334
RJUM-01-50	+0.050 +0.130	9,000	87,500	579
RJUM-01-60	+0.050 +0.140	12,000	120,000	1,070



订购代码



类型	尺寸
R J U M-11-10	
封闭式	
iglidur® J	
滑动膜	
公制	
精密型	
内径- \varnothing d1	

最大轴承间隙减少 50%
用卡箍固定



⁷⁸⁾ 以igus®测试方法为依据 ▶ 页码 1146
⁸²⁾ 设计注意事项 ▶ 页码 1078
 请注意: 安装说明 ▶ 页码 1079

尺寸 [mm]

d1	d2	B	B1	s	dn	产品代码
	H7	h10	H10	H10	h10	
10	19	29	21.6	1.30	17.5	RJUM-11-10
12	22	32	22.6	1.30	20.5	RJUM-11-12
16	26	36	24.6	1.30	24.2	RJUM-11-16
20	32	45	31.2	1.60	29.6	RJUM-11-20
25	40	58	43.7	1.85	36.5	RJUM-11-25
30	47	68	51.7	1.85	43.5	RJUM-11-30
40	62	80	60.3	2.15	57.8	RJUM-11-40
50	75	100	77.3	2.65	70.5	RJUM-11-50

技术数据

产品代码	d1-公差 ⁷⁸⁾	Fmax. 动态 ⁸²⁾	Fmax. 静态 ⁸²⁾	重量
	[mm]	p = 5MPa [N]	p = 35MPa [N]	[g]
RJUM-11-10	+0.000 +0.058	725	5,075	14
RJUM-11-12	+0.000 +0.058	960	6,720	21
RJUM-11-16	+0.000 +0.058	1,440	10,080	28
RJUM-11-20	+0.000 +0.061	2,250	15,750	49
RJUM-11-25	+0.000 +0.061	3,625	25,375	108
RJUM-11-30	+0.000 +0.075	5,100	35,700	162
RJUM-11-40	+0.000 +0.080	8,000	56,000	334
RJUM-11-50	+0.000 +0.090	12,500	87,500	579

可选项:



RQA-01



RTA-01



RGA-01



RGAS-01



J



E7

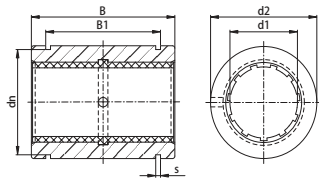


X

也提供drylin® 滑动膜(可选项: J200/A180):

 订购代码

类型	尺寸	材料
R J U M-01-12-ES		
封闭式	iglidur® J	不锈钢
	滑动膜	
	公制	
	标准型	
	内径- \varnothing d1	



● 用卡箍固定

i ⁷⁸⁾ 以igus® 测试方法为依据 ▶ 页码 1146
⁸²⁾ 设计注意事项 ▶ 页码 1078
 请注意: 安装说明 ▶ 页码 1079

尺寸 [mm]

d1	d2	B	B1	s	dn	产品代码
	H7	h10	H10	H10	h10	
12	22	32	22.6	1.30	20.5	RJUM-01-12-ES
16	26	36	24.6	1.30	24.2	RJUM-01-16-ES
20	32	45	31.2	1.60	29.6	RJUM-01-20-ES
25	40	58	43.7	1.85	36.5	RJUM-01-25-ES
30	47	68	51.7	1.85	43.5	RJUM-01-30-ES

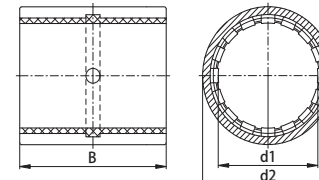
技术数据

产品代码	d1-公差 ⁷⁸⁾	Fmax. 动态 ⁸²⁾	Fmax. 静态 ⁸²⁾	重量
	[mm]	p = 5MPa [N]	p = 35MPa [N]	
RJUM-01-12-ES	+0.030 +0.088	960	6,720	60
RJUM-01-16-ES	+0.030 +0.088	1,440	10,080	84
RJUM-01-20-ES	+0.030 +0.091	2,250	15,750	147
RJUM-01-25-ES	+0.030 +0.091	3,625	25,375	324
RJUM-01-30-ES	+0.040 +0.110	5,100	35,700	486

也提供drylin® 滑动膜(可选项: J200/A180):


 订购代码

类型	尺寸
R J U M-02-10	
封闭式	iglidur® J
	滑动膜
	公制
	紧凑型
	内径- \varnothing d1



● 也可提供小间隙的版本
 RJUM-12 (\varnothing 10–50mm)

i ⁷⁸⁾ 以igus® 测试方法为依据 ▶ 页码 1146
⁸¹⁾ $\varnothing < 10$ mm, 使用压配轴承
⁸²⁾ 设计注意事项 ▶ 页码 1078
 请注意: 安装说明 ▶ 页码 1079

尺寸 [mm]

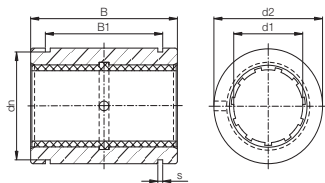
d1	d2	B	产品代码
	k7	h10	
6	12	22	RJZM-02-06 ⁸¹⁾
8	15	24	RJZM-02-08 ⁸¹⁾
10	17	26	RJUM-02-10
12	19	28	RJUM-02-12
16	24	30	RJUM-02-16
20	28	30	RJUM-02-20
25	35	40	RJUM-02-25
30	40	50	RJUM-02-30
40	52	60	RJUM-02-40
50	62	70	RJUM-02-50

技术数据

产品代码	通孔 \varnothing H7 [mm]	d1-公差 ⁷⁸⁾	Fmax. 动态 ⁸²⁾	Fmax. 静态 ⁸²⁾	重量
		[mm]	p = 5MPa [N]	p = 35MPa [N]	
RJZM-02-06 ⁸¹⁾	12	+0.032 +0.070	600	4,200	4
RJZM-02-08 ⁸¹⁾	15	+0.032 +0.070	650	4,550	6
RJUM-02-10	17	+0.030 +0.088	650	4,550	8
RJUM-02-12	19	+0.030 +0.088	840	5,880	10
RJUM-02-16	24	+0.030 +0.088	1,200	8,400	17
RJUM-02-20	28	+0.030 +0.091	1,500	10,500	18
RJUM-02-25	35	+0.030 +0.091	2,500	17,500	42
RJUM-02-30	40	+0.040 +0.110	3,750	26,250	56
RJUM-02-40	52	+0.040 +0.115	6,000	42,000	113
RJUM-02-50	62	+0.050 +0.130	8,750	61,250	147

封闭式的铝合金直线轴承， iglidur® E7 材料的滑动膜

🔑 订购代码



类型	尺寸
封闭式	内径-Ø d1
igidur® E7	
滑动膜	
公制	
标准型	

R E7 U M-01-10

用卡箍固定

i ⁷⁸⁾ 以igus®测试方法为依据 ▶ 页码 1146
⁸²⁾ 设计注意事项 ▶ 页码 1078
 请注意: 安装说明 ▶ 页码 1079

尺寸 [mm]

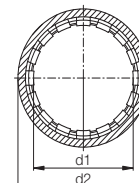
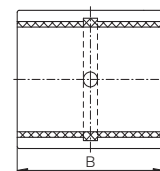
d1	d2	B	B1	s	dn	产品代码
	H7	h10	H10	H10	h10	
10	19	29	21.6	1.30	17.5	RE7UM-01-10
12	22	32	22.6	1.30	20.5	RE7UM-01-12
16	26	36	24.6	1.30	24.2	RE7UM-01-16
20	32	45	31.2	1.60	29.6	RE7UM-01-20
25	40	58	43.7	1.85	36.5	RE7UM-01-25
30	47	68	51.7	1.85	43.5	RE7UM-01-30
40	62	80	60.3	2.15	57.8	RE7UM-01-40
50	75	100	77.3	2.65	70.5	RE7UM-01-50
60	90	125	101.7	3.15	86.5	RE7UM-01-60

技术数据

产品代码	d1 公差 ⁷⁸⁾	Fmax 动态 ⁸²⁾	Fmax 静态 ⁸²⁾	重量
	[mm]	p = 2.5MPa [N]	p = 18MPa [N]	
RE7UM-01-10	+0.030 +0.088	360	2,610	14
RE7UM-01-12	+0.030 +0.088	480	3,450	21
RE7UM-01-16	+0.030 +0.088	720	5,180	28
RE7UM-01-20	+0.030 +0.091	1,120	8,100	49
RE7UM-01-25	+0.030 +0.091	1,810	13,050	108
RE7UM-01-30	+0.040 +0.110	2,550	18,360	162
RE7UM-01-40	+0.040 +0.115	4,000	28,800	334
RE7UM-01-50	+0.050 +0.180	4,500	45,000	579
RE7UM-01-60	+0.050 +0.190	6,000	61,700	1,070

封闭式的铝合金直线轴承， iglidur® E7 材料的滑动膜， 短型

🔑 订购代码



类型	尺寸
封闭式	内径-Ø d1
igidur® E7	
滑动膜	
公制	
紧凑型	

R E7 U M-02-10

i ⁷⁸⁾ 以igus®测试方法为依据 ▶ 页码 1146
⁸²⁾ 设计注意事项 ▶ 页码 1078
 请注意: 安装说明 ▶ 页码 1079

尺寸 [mm]

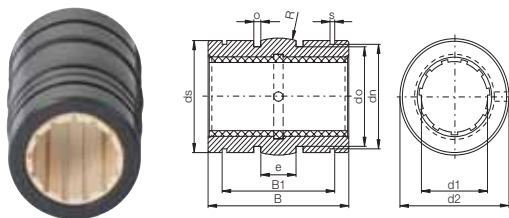
d1	d2	B	产品代码
	H7	h10	
10	17	26	RE7UM-02-10
12	19	28	RE7UM-02-12
16	24	30	RE7UM-02-16
20	28	30	RE7UM-02-20
25	35	40	RE7UM-02-25
30	40	50	RE7UM-02-30
40	52	60	RE7UM-02-40
50	62	70	RE7UM-02-50

技术数据

产品代码	通孔	d1-公差 ⁷⁸⁾	Fmax 动态 ⁸²⁾	Fmax 静态 ⁸²⁾	重量
	Ø H7 [mm]	[mm]	p = 2.5MPa [N]	p = 18MPa [N]	
RE7UM-02-10	17	+0.030 +0.088	325	2,340	8
RE7UM-02-12	19	+0.030 +0.088	420	3,020	10
RE7UM-02-16	24	+0.030 +0.088	600	4,320	17
RE7UM-02-20	28	+0.030 +0.091	750	5,400	18
RE7UM-02-25	35	+0.030 +0.091	1,250	9,000	42
RE7UM-02-30	40	+0.040 +0.110	1,875	13,500	56
RE7UM-02-40	52	+0.040 +0.115	3,000	21,600	113
RE7UM-02-50	62	+0.050 +0.180	4,375	31,500	147



订购代码



类型	尺寸
R J U M-03-10	
封闭式	
iglidur® J	
滑动膜	
公制	
可自调节	
内径-Ø d1	

外径减小，在外径面有圆形区域，○型圈用做弹性滑块，硬质阳极氧化表面

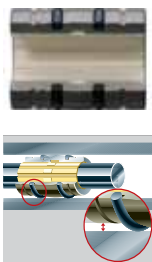
- i** ⁷⁸⁾ 以igus®测试方法为依据 ▶ 页码 1146
- ⁸¹⁾ Ø < 10mm 时，使用 iglidur® JSM 轴承
- ⁸²⁾ 设计注意事项 ▶ 页码 1078
- 请注意: 安装说明 ▶ 页码 1079
- 浮动式轴承 ▶ 页码 1078
- inch** 英制尺寸 ▶ 见 1615 页

尺寸 [mm]

d1	d2	B	B1	s	dn	ds	do	o	e	R	产品代码
	H7	h10	H10	H10	h10	h10		+0.1			
8	15.8	24.9	16.4	1.10	15.0	15.5	13.2	1.86	5.0	20.0	RJZM-03-08 ⁸¹⁾
10	18.8	28.9	21.8	1.30	17.5	18.5	15.4	1.86	5.0	13.0	RJUM-03-10
12	21.8	31.9	22.8	1.30	20.5	21.5	18.4	1.86	6.0	18.0	RJUM-03-12
16	25.8	35.9	24.9	1.30	24.2	25.5	20.4	2.86	8.0	32.0	RJUM-03-16
20	31.8	44.8	31.5	1.60	29.6	31.5	26.4	2.86	10.0	50.0	RJUM-03-20
25	39.8	57.8	44.1	1.85	36.5	39.0	34.4	2.86	12.5	39.0	RJUM-03-25
30	46.7	67.8	52.1	1.85	43.5	46.0	41.4	2.86	15.0	57.0	RJUM-03-30
40	61.7	79.8	60.9	2.15	57.8	61.0	56.4	2.86	20.0	100.0	RJUM-03-40
50	74.7	99.8	78.0	2.65	70.5	74.0	69.4	2.86	25.0	157.0	RJUM-03-50

技术数据

产品代码	通孔 Ø H7 [mm]	d1-公差 ⁷⁸⁾ [mm]	Fmax 动态 ⁸²⁾	Fmax 静态 ⁸²⁾	重量 [g]
			p = 5MPa [N]	p = 35MPa [N]	
RJZM-03-08 ⁸¹⁾	16	+0.032 +0.070	960	6,720	8
RJUM-03-10	19	+0.030 +0.088	725	5,075	11
RJUM-03-12	22	+0.030 +0.088	960	6,720	17
RJUM-03-16	26	+0.030 +0.088	1,440	10,080	23
RJUM-03-20	32	+0.030 +0.091	2,250	15,750	44
RJUM-03-25	40	+0.030 +0.091	3,625	25,375	92
RJUM-03-30	47	+0.040 +0.110	5,100	35,700	145
RJUM-03-40	62	+0.040 +0.115	8,000	56,000	311
RJUM-03-50	75	+0.050 +0.150	12,500	87,500	542



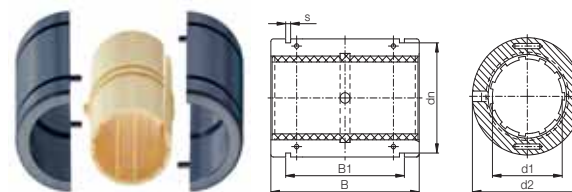
可选项:



也提供drylin® 滑动膜(可选项: J200/A180):



订购代码



类型	尺寸
T J U M-01-10	
剖分式	
iglidur® J	
滑动膜	
公制	
标准型	
内径-Ø d1	

无需拆卸轴，可快速更换滑动膜

- i** ⁷⁸⁾ 以igus®测试方法为依据 ▶ 页码 1146
- ⁸²⁾ 设计注意事项 ▶ 页码 1078
- 请注意: 安装说明 ▶ 页码 1079
- inch** 英制尺寸 ▶ 见 1616 页

尺寸 [mm]

d1	d2	B	B1	s	dn	产品代码
	H7	h10	H10	H10	h10	
10	19 -0.020 -0.040	29	21.6	1.30	17.5	TJUM-01-10
12	22 -0.020 -0.040	32	22.6	1.30	20.5	TJUM-01-12
16	26 -0.020 -0.040	36	24.6	1.30	24.2	TJUM-01-16
20	32 -0.020 -0.045	45	31.2	1.60	29.6	TJUM-01-20
25	40 -0.030 -0.055	58	43.7	1.85	36.5	TJUM-01-25
30	47 -0.030 -0.055	68	51.7	1.85	43.5	TJUM-01-30
40	62 -0.030 -0.060	80	60.3	2.15	57.8	TJUM-01-40
50	75 -0.030 -0.060	100	77.3	2.65	70.5	TJUM-01-50

技术数据

产品代码	d1-公差 ⁷⁸⁾ [mm]	Fmax 动态 ⁸²⁾	Fmax 静态 ⁸²⁾	重量 [g]
		p = 5MPa [N]	p = 35MPa [N]	
TJUM-01-10	+0.030 +0.092	725	5,075	14
TJUM-01-12	+0.030 +0.097	960	6,720	19
TJUM-01-16	+0.030 +0.097	1,440	10,080	27
TJUM-01-20	+0.030 +0.103	2,250	15,750	49
TJUM-01-25	+0.030 +0.103	3,625	25,375	106
TJUM-01-30	+0.040 +0.124	5,100	35,700	166
TJUM-01-40	+0.040 +0.124	8,000	56,000	347
TJUM-01-50	+0.050 +0.196	12,500	87,500	577

可选项:

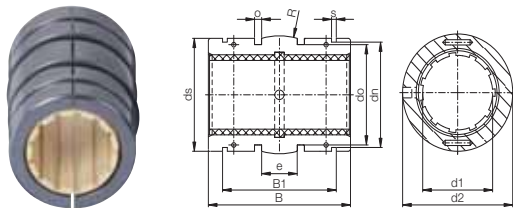


也提供drylin® 滑动膜(可选项: J200/A180):



订购代码

类型	尺寸
T J U M-03-10	
剖分式	iglidur® J
	滑动膜
	公制
	可自调节
	内径- \varnothing d1



外径面的圆形区域具有自调节功能，O 型圈用做弹性滑块



⁷⁸⁾ 以igus®测试方法为依据 ▶ 页码 1146

⁸²⁾ 设计注意事项 ▶ 页码 1078

请注意: 安装说明 ▶ 页码 1079

浮动式轴承 ▶ 页码 1078



英制尺寸 ▶ 见 1616 页

尺寸 [mm]

d1	d2	B	B1	s	dn	ds	do	o	e	R	产品代码	
	H7	h10	H10	H10	h10	h10		+0.1				
10	19	-0.020 -0.040	28.9	21.8	1.30	17.5	18.5	15.4	1.86	5.0	13.0	TJUM-03-10
12	22	-0.020 -0.040	31.9	22.8	1.30	20.5	21.5	18.4	1.86	6.0	18.0	TJUM-03-12
16	26	0 -0.020 -0.040	35.9	24.9	1.30	24.2	25.5	20.4	2.86	8.0	32.0	TJUM-03-16
20	32	-0.020 -0.045	44.8	31.5	1.60	29.6	31.5	26.4	2.86	10.0	50.0	TJUM-03-20
25	40	-0.030 -0.055	57.8	44.1	1.85	36.5	39.0	34.4	2.86	12.5	39.0	TJUM-03-25
30	47	-0.030 -0.055	67.8	52.1	1.85	43.5	46.0	41.4	2.86	15.0	57.0	TJUM-03-30
40	62	-0.030 -0.060	79.8	60.9	2.15	57.8	61.0	56.4	2.86	20.0	100.0	TJUM-03-40
50	75	-0.030 -0.060	99.8	78.0	2.65	70.5	74.0	69.4	2.86	25.0	157.0	TJUM-03-50

技术数据

产品代码	d1-公差 ⁷⁸⁾ [mm]	Fmax. 动态 ⁸²⁾ p = 5MPa [N]		Fmax. 静态 ⁸²⁾ p = 35MPa [N]		重量 [g]
		0°	90°	0°	180°	
TJUM-03-10	+0.030 +0.092	725	500	5,075	1,370	11
TJUM-03-12	+0.030 +0.097	960	635	6,720	1,680	17
TJUM-03-16	+0.030 +0.097	1,440	990	10,080	2,772	23
TJUM-03-20	+0.030 +0.103	2,250	1,800	15,750	4,095	44
TJUM-03-25	+0.030 +0.103	3,625	2,953	25,375	6,300	92
TJUM-03-30	+0.040 +0.124	5,100	4,250	35,700	8,946	145
TJUM-03-40	+0.040 +0.124	8,000	6,810	56,000	14,160	311
TJUM-03-50	+0.050 +0.196	12,500	10,750	87,500	21,875	542



可选项:

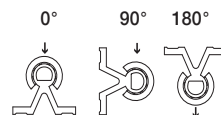
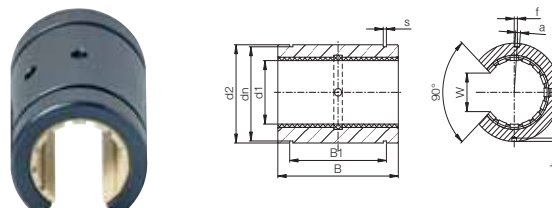


也提供drylin® 滑动膜(可选项: J200/A180):



订购代码

类型	尺寸
O J U M-01-10	
开口式	iglidur® J
	滑动膜
	公制
	标准型
	内径- \varnothing d1



⁷⁸⁾ 以igus®测试方法为依据 ▶ 页码 1146

⁸²⁾ 设计注意事项 ▶ 页码 1078

请注意: 安装说明 ▶ 页码 1079



英制尺寸 ▶ 见 1614 页

尺寸 [mm]

d1	d2	B	W	a	dn	B1	s	f	h	产品代码
	H7	h10	-1	+0.1	h10	H10	H10	±0.2	-0.5	
10	19	29	7.3	0.0	17.5	21.6	1.30	0	1.2	OJUM-01-10
12	22	32	9.0	3.0	20.5	22.6	1.30	1.33 (7°)	1.2	OJUM-01-12
16	26	36	11.6	2.2	24.2	24.6	1.30	0	1.2	OJUM-01-16
20	32	45	12.0	2.2	29.6	31.2	1.60	0	1.2	OJUM-01-20
25	40	58	14.5	3.0	36.5	43.7	1.85	-1.5 (-4.3°)	1.5	OJUM-01-25
30	47	68	16.6	3.0	43.5	51.7	1.85	2 (4.9°)	2.0	OJUM-01-30
40	62	80	21.0	3.0	57.8	60.3	2.15	1.5 (2.8°)	2.0	OJUM-01-40
50	75	100	25.5	5.0	70.5	77.3	2.65	2.5 (3.8°)	2.0	OJUM-01-50

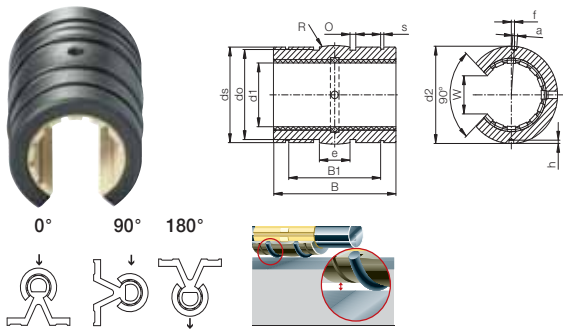
技术数据

产品代码	d1-公差 ⁷⁸⁾	Fmax. 动态 ⁸²⁾ p = 5MPa			Fmax. 静态 ⁸²⁾ p = 35MPa			重量 [g]
		0°	90°	180°	0°	90°	180°	
OJUM-01-10	+0.030 +0.088	725	500	196	5,075	3,500	1,370	11
OJUM-01-12	+0.030 +0.088	960	635	240	6,720	4,445	1,680	15
OJUM-01-16	+0.030 +0.088	1,440	990	396	10,080	6,943	2,772	21
OJUM-01-20	+0.030 +0.091	2,250	1,800	900	15,750	12,600	6,300	42
OJUM-01-25	+0.030 +0.091	3,625	2,953	1,523	25,375	20,670	10,658	70
OJUM-01-30	+0.040 +0.110	5,100	4,250	2,278	35,700	29,735	15,946	132
OJUM-01-40	+0.040 +0.115	8,000	6,810	3,800	56,000	47,660	26,660	278
OJUM-01-50	+0.050 +0.150	12,500	10,750	6,125	87,500	75,265	42,875	479

可选项:



也提供drylin® 滑动膜(可选项: J200/A180):



订购代码

类型 尺寸

O J U M-03-10

- 开口式
- igidur® J
- 滑动膜
- 公制
- 可自调节
- 内径- $\varnothing d1$

- ⁷⁸⁾ 以igus®测试方法为依据 ▶ 页码 1146
- ⁸²⁾ 设计注意事项 ▶ 页码 1078
- 请注意: 安装说明 ▶ 页码 1079
- 英制尺寸 ▶ 见 1614 页

外径减小, 在外径面有圆形区域, O 型圈用做弹性滑块, 硬质阳极氧化表面

尺寸 [mm]

d1	d2	ds	e	o	do	B1	s	B	R	W	a	f	h	产品代码
	H7	h10		+0.1		H10	H10	h10		-1	+0.1	±0.2	-0.5	
10	18.8	18.5	5.0	1.86	15.4	21.8	1.30	28.9	13.0	7.3	0.0	0	1.2	OJUM-03-10
12	21.8	21.5	6.0	1.86	18.4	22.8	1.30	31.9	18.0	9.0	3.0	1.33 (7°)	1.2	OJUM-03-12
16	25.8	25.5	8.0	2.86	20.4	24.9	1.30	35.9	32.0	11.6	2.2	0	1.2	OJUM-03-16
20	31.8	31.5	10.0	2.86	26.4	31.5	1.60	44.8	50.0	12.0	2.2	0	1.2	OJUM-03-20
25	39.8	39.0	12.5	2.86	34.4	44.1	1.85	57.8	39.0	14.5	3.0	-1.5 (-4.3°)	1.5	OJUM-03-25
30	46.7	46.0	15.0	2.86	41.4	52.1	1.85	67.8	57.0	16.6	3.0	2 (4.9°)	2	OJUM-03-30
40	61.7	61.0	20.0	2.86	56.4	60.9	2.15	79.8	100.0	21.0	3.0	1.5 (2.8°)	2	OJUM-03-40
50	74.7	74.0	25.0	2.86	69.4	78.0	2.65	99.8	157.0	25.5	5.0	2.5 (3.8°)	2	OJUM-03-50

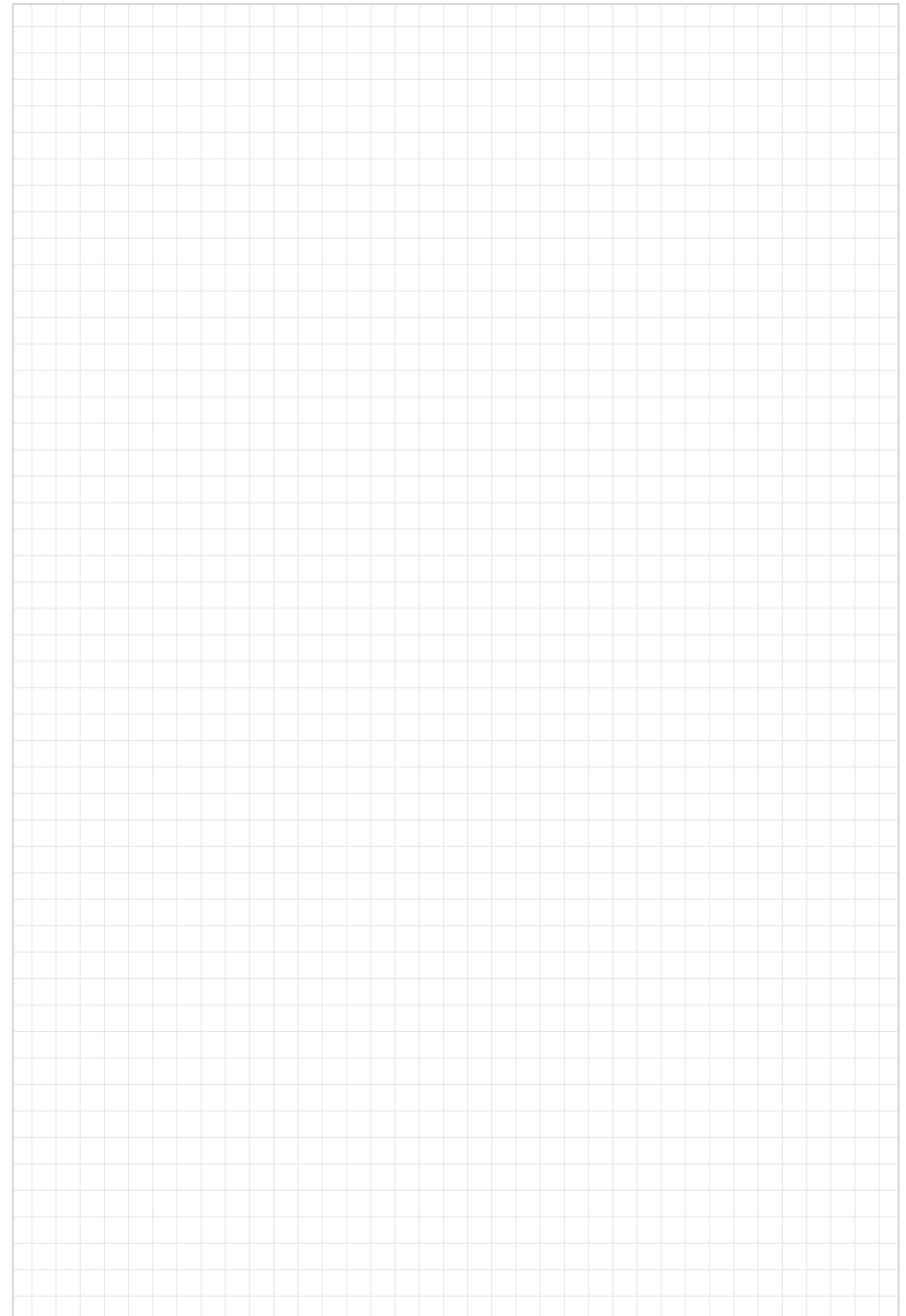
技术数据

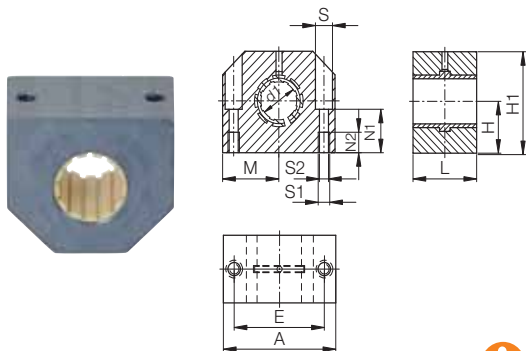
产品代码	通孔 $\varnothing H7$ [mm]	d1-公差 ⁷⁸⁾			Fmax. 动态 ⁸²⁾ $\rho = 5MPa$			Fmax. 静态 ⁸²⁾ $\rho = 35MPa$			重量 [g]
					0°	90°	180°	0°	90°	180°	
OJUM-03-10	19	+0.030	+0.088	725	500	196	5,075	3,500	1,370	10	
OJUM-03-12	22	+0.030	+0.088	960	635	240	6,720	4,445	1,680	13	
OJUM-03-16	26	+0.030	+0.088	1,440	990	396	10,080	6,943	2,772	19	
OJUM-03-20	32	+0.030	+0.091	2,250	1,800	900	15,750	12,600	6,300	38	
OJUM-03-25	40	+0.030	+0.091	3,625	2,953	1,523	25,375	20,670	10,658	63	
OJUM-03-30	47	+0.040	+0.110	5,100	4,250	2,278	35,700	29,735	15,946	119	
OJUM-03-40	62	+0.040	+0.115	8,000	6,810	3,800	56,000	47,660	26,600	250	
OJUM-03-50	75	+0.050	+0.150	12,500	10,750	6,125	87,500	75,265	42,875	431	

可选项:



也提供drylin® 滑动膜(可选项: J200/A180):





🔑 订购代码

类型	尺寸
封闭式	R J U M-05-10
iglidur® J	
滑动膜	
公制	
紧凑型	
内径-Ø d1	

i ⁷⁸⁾ 以igus®测试方法为依据 ▶ 页码 1146
⁸¹⁾ Ø < 10mm, 使用压配轴承
⁸²⁾ 设计注意事项 ▶ 页码 1078
 请注意: 安装说明 ▶ 页码 1079

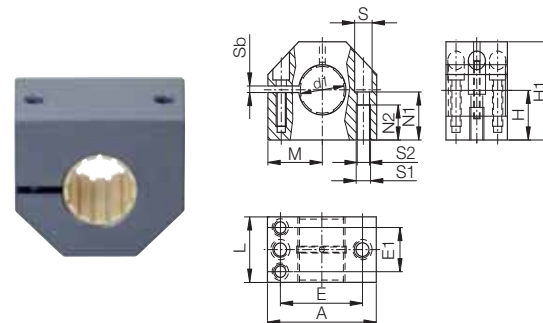
尺寸 [mm]

d1	H	H1	A	M	E	S	S1	S2	N1	N2	L	产品代码
+0.01 -0.014					±0.15							
8	14	27	32	16.0	23	6.0	M4	3.4	13	9	24	RJZM-05-08 ⁸¹⁾
10	16	33	40	20.0	29	8.0	M5	4.3	16	11	26	RJUM-05-10
12	17	33	40	20.0	29	8.0	M5	4.3	16	11	28	RJUM-05-12
16	19	38	45	22.5	34	8.0	M5	4.3	18	11	30	RJUM-05-16
20	23	45	53	26.5	40	9.5	M6	5.3	22	13	30	RJUM-05-20
25	27	54	62	31.0	48	11.0	M8	6.6	26	18	40	RJUM-05-25
30	30	60	67	33.5	53	11.0	M8	6.6	29	18	50	RJUM-05-30
40	39	76	87	43.5	69	15.0	M10	8.4	38	22	60	RJUM-05-40
50	47	92	103	51.5	82	18.0	M12	10.5	46	26	70	RJUM-05-50

技术数据

产品代码	d1-公差 ⁷⁸⁾	Fmax. 动态 ⁸²⁾	Fmax. 静态 ⁸²⁾	重量
	[mm]	p = 5MPa [N]	p = 35MPa [N]	
RJZM-05-08 ⁸¹⁾	+0.032 +0.070	960	6,720	46
RJUM-05-10	+0.030 +0.088	650	4,550	71
RJUM-05-12	+0.030 +0.088	840	5,880	78
RJUM-05-16	+0.030 +0.088	1,200	8,400	106
RJUM-05-20	+0.030 +0.091	1,500	10,500	132
RJUM-05-25	+0.030 +0.091	2,500	17,500	253
RJUM-05-30	+0.040 +0.110	3,750	26,250	374
RJUM-05-40	+0.040 +0.115	6,000	42,000	713
RJUM-05-50	+0.050 +0.150	8,750	61,250	1,168

也提供drylin® 滑动膜(可选项: J200/A180):



🔑 订购代码

类型	尺寸
封闭式	R J U M E-05-12
iglidur® J	
滑动膜	
公制	
可调节	
紧凑型	
内径-Ø d1	

可调节的轴承间隙

i ⁷⁸⁾ 以igus®测试方法为依据 ▶ 页码 1146
⁸²⁾ 设计注意事项 ▶ 页码 1078
 请注意: 安装说明 ▶ 页码 1079

尺寸 [mm]

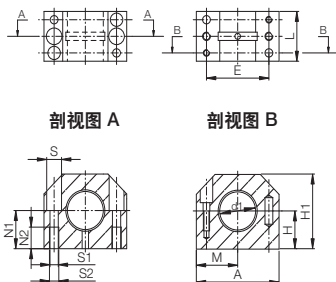
d1	H	H1	A	M	E	E1	S	S1	S2	Sb	N1	N2	L	产品代码
+0.01					±0.15	±0.15								
-0.014														
12	17	33	40	20.0	29	18.0	8.0	4.3	M5	2	16	11	28	RJUME-05-12
16	19	38	45	22.5	34	19.0	8.0	4.3	M5	2	18	11	30	RJUME-05-16
20	23	45	53	26.5	40	20.0	9.5	5.3	M6	2	22	13	30	RJUME-05-20
25	27	54	62	31.0	48	25.5	11.0	6.6	M8	2	26	18	40	RJUME-05-25
30	30	60	67	33.5	53	30.5	11.0	6.6	M8	2	29	18	50	RJUME-05-30
40	39	76	87	43.5	69	36.0	15.0	8.4	M10	2	38	22	60	RJUME-05-40
50	47	92	103	51.5	82	44.0	18.0	10.5	M12	2	46	26	70	RJUME-05-50

技术数据

产品代码	d1-公差 ⁷⁸⁾	Fmax. 动态 ⁸²⁾	Fmax. 静态 ⁸²⁾	重量
	[mm]	p = 5MPa [N]	p = 35MPa [N]	
RJUME-05-12	可调节	840	5,880	78
RJUME-05-16	可调节	1,200	8,400	106
RJUME-05-20	可调节	1,500	10,500	132
RJUME-05-25	可调节	2,500	17,500	253
RJUME-05-30	可调节	3,750	26,250	374
RJUME-05-40	可调节	6,000	42,000	713
RJUME-05-50	可调节	8,750	61,250	1,168

也提供drylin® 滑动膜(可选项: J200/A180):





订购代码

类型 尺寸

T J U M-05-16



无需拆卸轴，可快速更换滑动膜

⁷⁸⁾ 以igus®测试方法为依据 ▶ 页码 1146⁸²⁾ 设计注意事项 ▶ 页码 1078

请注意: 安装说明 ▶ 页码 1079

尺寸 [mm]

d1	H	H1	A	M	E	S	S1	S2	N1	N2	L	产品代码
	±0.02				±0.15							
16	19	38	45	22.5	34	8.0	M5	4.3	18	11	30	TJUM-05-16
20	23	45	53	26.5	40	9.5	M6	5.3	22	13	30	TJUM-05-20
25	27	54	62	31.0	48	11.0	M8	6.6	26	18	40	TJUM-05-25
30	30	60	67	33.5	53	11.0	M8	6.6	29	18	50	TJUM-05-30
40	39	76	87	43.5	69	15.0	M10	8.4	38	22	60	TJUM-05-40

技术数据

产品代码	d1-公差 ⁷⁸⁾	Fmax. 动态 ⁸²⁾	Fmax. 静态 ⁸²⁾	重量
	[mm]	p = 5MPa [N]	p = 35MPa [N]	
TJUM-05-16	+0.030 +0.120	1,200	8,400	105
TJUM-05-20	+0.030 +0.120	1,500	10,500	137
TJUM-05-25	+0.030 +0.120	2,500	17,500	253
TJUM-05-30	+0.040 +0.135	3,750	26,250	377
TJUM-05-40	+0.040 +0.135	6,000	42,000	720

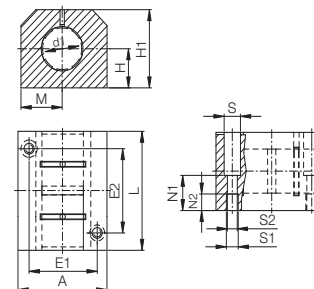
也提供drylin® 滑动膜(可选项: J200/A180):



J

E7

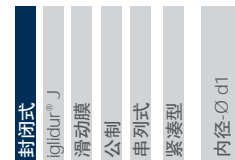
X



订购代码

类型 尺寸

R J U M T-05-12



串联式

通过2个滑动膜来增加拓展长度

⁷⁸⁾ 以igus®测试方法为依据 ▶ 页码 1146⁸²⁾ 设计注意事项 ▶ 页码 1078

请注意: 安装说明 ▶ 页码 1079

尺寸 [mm]

d1	H	H1	A	M	E1	E2	S	S1	S2	N1	N2	L	产品代码
	+0.01				±0.15	±0.15							
	-0.014												
12	17	33	40	20	29	35	8.0	M5	4.3	16.0	11	60	RJUMT-05-12
16	19	38	45	22.5	34	40	8.0	M5	4.3	18.0	11	65	RJUMT-05-16
20	23	45	53	26.5	40	45	9.5	M6	5.3	22.0	13	65	RJUMT-05-20
25	27	54	62	31	48	55	11.0	M8	6.6	26.0	18	85	RJUMT-05-25
30	30	60	67	33.5	53	70	11.0	M8	6.6	29.0	18	105	RJUMT-05-30
40	39	76	87	43.5	69	85	15.0	M10	8.4	38.0	22	125	RJUMT-05-40
50	47	92	103	51.5	82	100	18.0	M12	10.5	46.0	26	145	RJUMT-05-50

技术数据

产品代码	d1-公差 ⁷⁸⁾	Fmax. 动态 ⁸²⁾	Fmax. 静态 ⁸²⁾	重量
	[mm]	p = 5MPa [N]	p = 35MPa [N]	
RJUMT-05-12	+0.030 +0.088	840	5,880	170
RJUMT-05-16	+0.030 +0.088	1,200	8,400	250
RJUMT-05-20	+0.030 +0.091	1,500	10,500	300
RJUMT-05-25	+0.030 +0.091	2,500	17,500	550
RJUMT-05-30	+0.040 +0.110	3,750	26,250	750
RJUMT-05-40	+0.040 +0.115	6,000	42,000	1,500
RJUMT-05-50	+0.050 +0.150	8,750	61,250	2,400

也提供drylin® 滑动膜(可选项: J200/A180):



J

E7

X



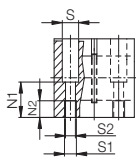
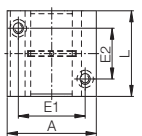
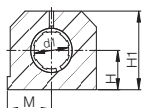
订购代码

类型 尺寸

R J U M-06-12

封闭式
iglidur® J
滑动膜
公制
长型
内径: \varnothing d1

i ⁷⁸⁾ 以igus® 测试方法为依据 ▶ 页码 1146
⁸²⁾ 设计注意事项 ▶ 页码 1078
 请注意: 安装说明 ▶ 页码 1079



尺寸 [mm]

d1	H	H1	A	M	E1	E2	S	S1	S2	N1	N2	L	产品代码
	+0.01; -0.014			±0.02	±0.15	±0.15							
12	18	35	43	21.5	32	23	8.0	M5	4.3	16.5	11	39	RJUM-06-12
16	22	42	53	26.5	40	26	10.0	M6	5.3	21.0	13	43	RJUM-06-16
20	25	50	60	30.0	45	32	11.0	M8	6.6	24.0	18	54	RJUM-06-20
25	30	60	78	39.0	60	40	15.0	M10	8.4	29.0	22	67	RJUM-06-25
30	35	70	87	43.5	68	45	15.0	M10	8.4	34.0	22	79	RJUM-06-30
40	45	90	108	54.0	86	58	18.0	M12	10.5	44.0	26	91	RJUM-06-40
50	50	105	132	66.0	108	50	20.0	M16	13.5	49.0	34	113	RJUM-06-50

技术数据

产品代码	d1-公差 ⁷⁸⁾	Fmax. 动态 ⁸²⁾	Fmax. 静态 ⁸²⁾	重量
	[mm]	$\rho = 5\text{MPa}$	$\rho = 35\text{MPa}$	[g]
		[N]	[N]	
RJUM-06-12	+0.030 +0.088	960	6,720	121
RJUM-06-16	+0.030 +0.088	1,440	10,080	211
RJUM-06-20	+0.030 +0.091	2,250	15,750	323
RJUM-06-25	+0.030 +0.091	3,625	25,375	651
RJUM-06-30	+0.040 +0.110	5,100	35,700	1,050
RJUM-06-40	+0.040 +0.115	8,000	56,000	1,820
RJUM-06-50	+0.050 +0.150	12,500	87,500	3,250

也提供drylin® 滑动膜(可选项: J200/A180):



J E7 X



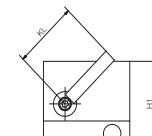
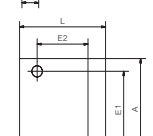
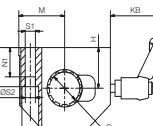
订购代码

类型 尺寸 可选项

R J U M-06-12-HK

封闭式
iglidur® J
滑动膜
公制
长型
内径: \varnothing d1
手动锁紧

i ⁷⁸⁾ 以igus® 测试方法为依据 ▶ 页码 1146
⁸²⁾ 设计注意事项 ▶ 页码 1078
 请注意: 安装说明 ▶ 页码 1079



尺寸 [mm]

d1	H	H1	A	M	E1	E2	S	S1	S2	N1	N2	W	L	KL	KB	产品代码
	+0.01; -0.014			±0.02	±0.15	±0.15								-1		
12	18	35	43	21.5	32	23	8	M5	4.3	16.5	11	10.2	39	40	33	RJUM-06-12-HK
16	22	42	53	26.5	40	26	10	M6	5.3	21	13	11.6	43	40	33	RJUM-06-16-HK
20	25	50	60	30	45	32	11	M8	6.6	24	18	12	54	40	33	RJUM-06-20-HK
25	30	60	78	39	60	40	15	M10	8.4	29	22	14.5	67	65	46	RJUM-06-25-HK
30	35	70	87	43.5	68	45	15	M10	8.4	34	22	16.6	79	65	46	RJUM-06-30-HK
40	45	90	108	54	86	58	18	M12	10.5	44	26	21	91	65	46	RJUM-06-40-HK
50	50	105	132	66	108	50	20	M16	13.5	49	34	25.5	113	65	46	RJUM-06-50-HK

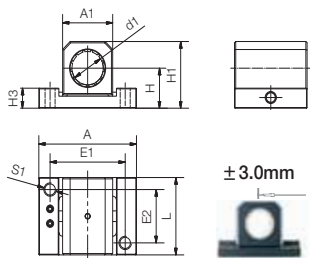
技术数据

产品代码	d1-公差 ⁷⁸⁾	Fmax. 动态 ⁸²⁾	Fmax. 静态 ⁸²⁾	锁紧力	重量
		$\rho = 5\text{MPa}$	$\rho = 35\text{MPa}$	轴向	[g]
		0°	0°	[N]	
RJUM-06-12-HK	+0.030 +0.088	960	6,720	400	0.098
RJUM-06-16-HK	+0.030 +0.088	1,440	10,080	400	0.164
RJUM-06-20-HK	+0.030 +0.091	2,250	15,750	400	0.275
RJUM-06-25-HK	+0.030 +0.091	3,625	25,375	1,000	0.544
RJUM-06-30-HK	+0.040 +0.110	5,100	35,700	1,000	0.832
RJUM-06-40-HK	+0.040 +0.115	8,000	56,000	1,000	1.513
RJUM-06-50-HK	+0.050 +0.150	12,500	87,500	1,000	2.568

也提供drylin® 滑动膜(可选项: J200/A180):



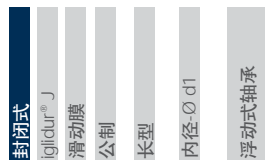
J E7 X



订购代码

类型 尺寸 可选项

R J U M-06-12 - LL



误差补偿可达6mm

快速安装，即使用于未加工的轴

⁷⁸⁾ 以igus®测试方法为依据 ▶ 页码 1146⁸²⁾ 设计注意事项 ▶ 页码 1078

请注意: 安装说明 ▶ 页码 1079

浮动式轴承 ▶ 页面 1078

尺寸 [mm]

d1	H ±0.01	H1	A	E1 ±0.15	E2 ±0.15	S1	L	A1	H3	产品代码
12	18	28	43	32	23	M5	32	20	11	RJUM-06-12 LL
16	22	35	53	40	26	M6	36	26	11	RJUM-06-16 LL
20	25	41	60	45	32	M8	45	32	12.5	RJUM-06-20 LL
25	30	50	78	60	40	M10	58	40	15	RJUM-06-25 LL
30	35	59	87	68	45	M10	68	48	15	RJUM-06-30 LL
40	45	76	108	86	58	M12	80	62	20	RJUM-06-40 LL
50	50	89	132	108	50	M16	100	78	24	RJUM-06-50 LL

技术数据

产品代码	d1-公差 ⁷⁸⁾ [mm]	Fmax. 静/动态 ⁸²⁾ [N]	重量 [g]
RJUM-06-12 LL	+0.030 +0.088	560	50
RJUM-06-16 LL	+0.030 +0.088	920	80
RJUM-06-20 LL	+0.030 +0.091	2,100	130
RJUM-06-25 LL	+0.030 +0.091	3,550	280
RJUM-06-30 LL	+0.040 +0.110	5,300	430
RJUM-06-40 LL	+0.040 +0.115	8,000	850
RJUM-06-50 LL	+0.050 +0.150	12,500	1,550

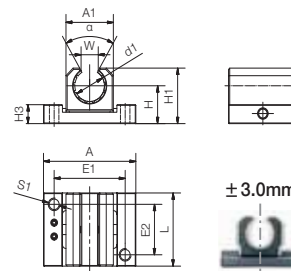
也提供drylin® 滑动膜(可选项: J200/A180):



J

E7

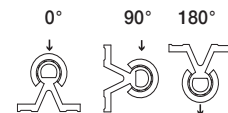
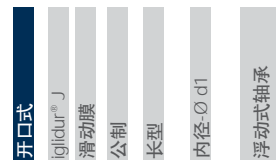
X



订购代码

类型 尺寸 可选项

O J U M-06-12 - LL



误差补偿可达6mm

⁷⁸⁾ 以igus®测试方法为依据 ▶ 页码 1146⁸²⁾ 设计注意事项 ▶ 页码 1078

请注意: 安装说明 ▶ 页码 1079

浮动式轴承 ▶ 页码 1078

尺寸 [mm]

d1	H ±0.01	H1	A	E1 ±0.15	E2 ±0.15	S1	L	A1	H3	W	a -1 [°]	产品代码
12	18	24.5	43	32	23	M5	32	20	11	10.2	90	OJUM-06-12 LL
16	22	30.5	53	40	26	M6	36	26	11	11.6	90	OJUM-06-16 LL
20	25	37.0	60	45	32	M8	45	32	12.5	12.0	60	OJUM-06-20 LL
25	30	44.0	78	60	40	M10	58	40	15	14.5	60	OJUM-06-25 LL
30	35	52.5	87	68	45	M10	68	48	15	16.8	60	OJUM-06-30 LL
40	45	69.0	108	86	58	M12	80	62	20	21.0	60	OJUM-06-40 LL
50	50	80.0	132	108	50	M16	100	78	24	25.5	60	OJUM-06-50 LL

技术数据

产品代码	d1-公差 ⁷⁸⁾ [mm]	Fmax. 静/动态 ⁸²⁾ [N]	温度为 180° 时的 最大静态载荷 ⁸²⁾ [N]	重量 [g]
OJUM-06-12 LL	+0.030 +0.088	560	240	40
OJUM-06-16 LL	+0.030 +0.088	920	400	70
OJUM-06-20 LL	+0.030 +0.091	2,100	900	115
OJUM-06-25 LL	+0.030 +0.091	3,550	1,520	240
OJUM-06-30 LL	+0.040 +0.110	5,100	2,280	370
OJUM-06-40 LL	+0.040 +0.115	8,000	3,800	750
OJUM-06-50 LL	+0.050 +0.150	12,500	6,100	1,400

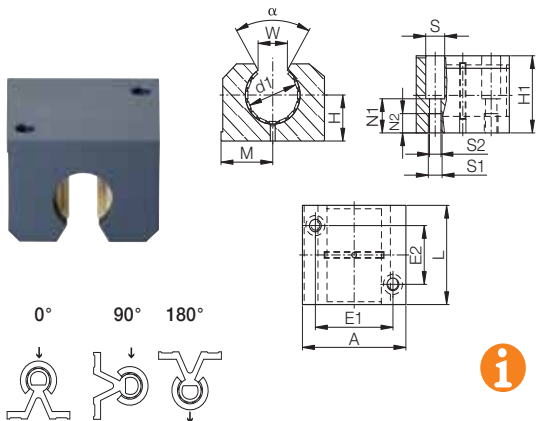
也提供drylin® 滑动膜(可选项: J200/A180):



J

E7

X



订购代码

类型	尺寸
O J U M-06-12	
开口式	iglidur® J 滑动膜 公制 长型 内径-Ø d1

i 78) 以igus® 测试方法为依据 ▶ 页码 1146
82) 设计注意事项 ▶ 页码 1078
请注意: 安装说明 ▶ 页码 1079

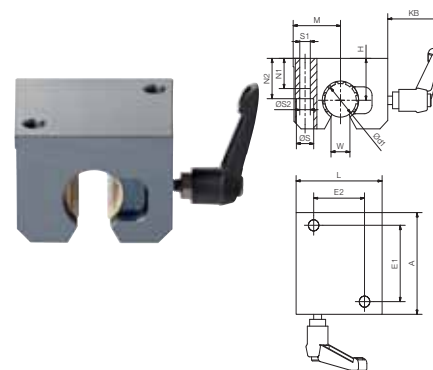
尺寸 [mm]

d1	H	H1	A	M	E1	E2	S	S1	S2	N1	N2	W	a	L	产品代码
+0.01; -0.014				±0.02	±0.15	±0.15						-1	[°]		
12	18	28	43	21.5	32	23	8.0	M5	4.3	16.5	11	10.2	78	39	OJUM-06-12
16	22	35	53	26.5	40	26	10.0	M6	5.3	21.0	13	11.6	78	43	OJUM-06-16
20	25	42	60	30.0	45	32	11.0	M8	6.6	24.0	18	12.0	60	54	OJUM-06-20
25	30	51	78	39.0	60	40	15.0	M10	8.4	29.0	22	14.5	60	67	OJUM-06-25
30	35	60	87	43.5	68	45	15.0	M10	8.4	34.0	22	16.6	57	79	OJUM-06-30
40	45	77	108	54.0	86	58	18.0	M12	10.5	44.0	26	21.0	56	91	OJUM-06-40
50	50	88	132	66.0	108	50	20.0	M16	13.5	49.0	34	25.5	54	113	OJUM-06-50

技术数据

产品代码	d1-公差 ⁷⁸⁾	Fmax. 动态 ⁸²⁾			Fmax. 静态 ⁸²⁾			重量
		p = 5MPa			p = 35MPa			
		0°	90°	180°	0°	90°	180°	
OJUM-06-12	+0.030 +0.088	960	635	240	6,720	4,445	1,680	95
OJUM-06-16	+0.030 +0.088	1440	990	396	10,080	6,943	2,772	158
OJUM-06-20	+0.030 +0.091	2250	1,800	900	15,750	12,600	6,300	266
OJUM-06-25	+0.030 +0.091	3625	2,953	1,523	25,375	20,670	10,658	530
OJUM-06-30	+0.040 +0.110	5100	4,250	2,278	35,700	29,735	15,946	818
OJUM-06-40	+0.040 +0.115	8000	6,810	3,800	56,000	47,660	26,600	1,485
OJUM-06-50	+0.050 +0.150	12,500	10,750	6,125	87,500	75,265	42,875	2,750

也提供drylin® 滑动膜(可选项: J200/A180):



订购代码

类型	尺寸	可选项
O J U M-06-12-HK		
开口式	iglidur® J 滑动膜 公制 长型 内径-Ø d1	手动锁紧

i 78) 以igus® 测试方法为依据 ▶ 页码 1146
82) 设计注意事项 ▶ 页码 1078
请注意: 安装说明 ▶ 页码 1079

尺寸 [mm]

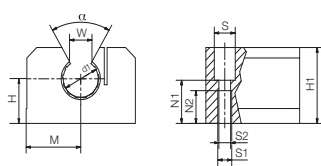
d1	H	H1	A	M	E1	E2	S	S1	S2	N1	N2	W	L	KL	KB	产品代码
+0.01; -0.014				±0.02	±0.15	±0.15						-1				
12	18	28	43	21.5	32	23	8	M5	4.3	16.5	11	10.2	39	40	33	OJUM-06-12-HK
16	22	35	53	26.5	40	26	10	M6	5.3	21	13	11.6	43	40	33	OJUM-06-16-HK
20	25	42	60	30.0	45	32	11	M8	6.6	24	18	12.0	54	40	33	OJUM-06-20-HK
25	30	51	78	39.0	60	40	15	M10	8.4	29	22	14.5	67	65	46	OJUM-06-25-HK
30	35	60	87	43.5	68	45	15	M10	8.4	34	22	16.6	79	65	46	OJUM-06-30-HK
40	45	77	108	54.0	86	58	18	M12	10.5	44	26	21.0	91	65	46	OJUM-06-40-HK
50	50	88	132	66.0	108	50	20	M16	13.5	49	34	25.5	113	65	46	OJUM-06-50-HK

技术数据

产品代码	d1-公差 ⁷⁸⁾	Fmax. 动态 ⁸²⁾			Fmax. 静态 ⁸²⁾			锁紧力 轴向 [N]	重量 [g]
		p = 5MPa			p = 35MPa				
		0°	90°	180°	0°	90°	180°		
OJUM-06-12-HK	+0.030 +0.088	960	635	240	6720	4445	1680	400	0.098
OJUM-06-16-HK	+0.030 +0.088	1440	990	396	10080	6943	2772	400	0.164
OJUM-06-20-HK	+0.030 +0.091	2250	1800	900	15750	12600	6300	400	0.275
OJUM-06-25-HK	+0.030 +0.091	3625	2953	1523	25375	20670	10658	1,000	0.544
OJUM-06-30-HK	+0.040 +0.110	5100	4250	2278	35700	29735	15946	1,000	0.832
OJUM-06-40-HK	+0.040 +0.115	8000	6810	3800	56000	47660	26600	1,000	1.513
OJUM-06-50-HK	+0.050 +0.150	12500	10750	6125	87500	75265	42875	1,000	2.568

也提供drylin® 滑动膜(可选项: J200/A180):

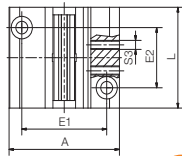
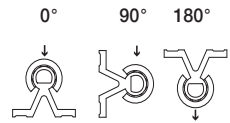
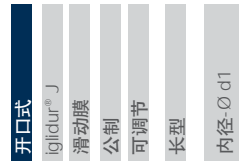




订购代码

类型 尺寸

O J U M E-06-12



带两套螺栓 (DIN 913), 可调节间隙



⁷⁸⁾ 以igus®测试方法为依据 ▶ 页码 1146

⁸²⁾ 设计注意事项 ▶ 页码 1078

请注意: 安装说明 ▶ 页码 1079

尺寸 [mm]

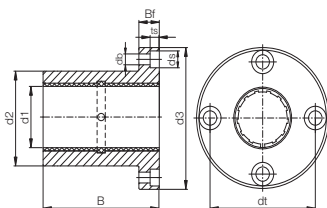
d1	H	H1	A	M	E1	E2	S	S1	S2	S3	N1	N2	W	a	L	产品代码
+0.01; -0.014				±0.02 ±0.15 ±0.15									-1	[°]		
12	18	28	43	21.5	32	23	8.0	M5	4.3	M4	16.5	11	10.2	78	39	OJUME-06-12
16	22	35	53	26.5	40	26	10.0	M6	5.3	M4	21.0	13	11.6	78	43	OJUME-06-16
20	25	42	60	30.0	45	32	11.0	M8	6.6	M5	24.0	18	12.0	60	54	OJUME-06-20
25	30	51	78	39.0	60	40	15.0	M10	8.4	M6	29.0	22	14.5	60	67	OJUME-06-25
30	35	60	87	43.5	68	45	15.0	M10	8.4	M6	34.0	22	16.6	57	79	OJUME-06-30
40	45	77	108	54.0	86	58	18.0	M12	10.5	M8	44.0	26	21.0	56	91	OJUME-06-40
50	50	88	132	66.0	108	50	20.0	M16	13.5	M8	49.0	34	25.5	54	113	OJUME-06-50

技术数据

产品代码	d1-公差 ⁷⁸⁾	Fmax. 动态 ⁸²⁾			Fmax. 静态 ⁸²⁾			重量 [g]
		p = 5MPa			p = 35MPa			
		0°	90°	180°	0°	90°	180°	
OJUME-06-12	可调节	960	635	240	6,720	4,445	1,680	100
OJUME-06-16	可调节	1,440	990	396	10,080	6,943	2,772	160
OJUME-06-20	可调节	2,250	1,800	900	15,750	12,600	6,300	270
OJUME-06-25	可调节	3,625	2,953	1,523	25,375	20,670	10,658	530
OJUME-06-30	可调节	5,100	4,250	2,278	35,700	29,735	15,946	820
OJUME-06-40	可调节	8,000	6,810	3,800	56,000	47,660	26,600	1,490
OJUME-06-50	可调节	12,500	10,750	6,125	87,500	75,265	42,875	2,750

也提供drylin® 滑动膜(可选项: J200/A180):





i ⁷⁸⁾ 以igus®测试方法为依据 ▶ 页码 1146
⁸²⁾ 设计注意事项 ▶ 页码 1078
 请注意: 安装说明 ▶ 页码 1079

尺寸 [mm]

d1	d2 h7	d3	dt	B	Bf	ts	db	ds	产品代码
8.0	16	32	24	25	8	3.1	3.5	6.0	FJZM-01-08
10.0	19	39	29	29	9	4.1	4.5	7.5	FJUM-01-10
10.4	19	39	29	29	9	4.1	4.5	7.5	FJUM-01-10-LL
12.0	22	42	32	32	9	4.1	4.5	7.5	FJUM-01-12
12.4	22	42	32	32	9	4.1	4.5	7.5	FJUM-01-12-LL
16.0	26	46	36	36	9	4.1	4.5	7.5	FJUM-01-16
16.4	26	46	36	36	9	4.1	4.5	7.5	FJUM-01-16-LL
20.0	32	54	43	45	11	5.1	5.5	9.0	FJUM-01-20
20.5	32	54	43	45	11	5.1	5.5	9.0	FJUM-01-20-LL
25.0	40	62	51	58	11	5.1	5.5	9.0	FJUM-01-25
25.5	40	62	51	58	11	5.1	5.5	9.0	FJUM-01-25-LL
30.0	47	76	62	68	14	6.1	6.6	11.0	FJUM-01-30
30.6	47	76	62	68	14	6.1	6.6	11.0	FJUM-01-30-LL
40.0	62	98	80	80	18	8.1	9.0	14.0	FJUM-01-40
50.0	75	112	94	100	18	8.1	9.0	14.0	FJUM-01-50

可选drylin® 滑动膜(可选项: J200/A180):



J

E7

X



订购代码

类型 尺寸

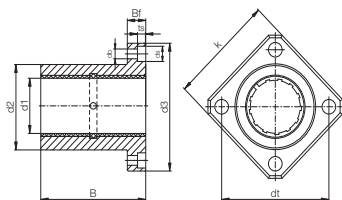
F J U M-01-10-LL



选项:
LL: 浮动式轴承

技术数据

产品代码	d1-公差 ⁷⁸⁾	Fmax. 动态 ⁸²⁾ p = 5MPa	Fmax. 静态 ⁸²⁾ p = 35MPa	重量 [g]
	[mm]	[N]	[N]	
FJZM-01-08	+0.032 +0.070	960	6,720	20
FJUM-01-10	+0.030 +0.088	725	5,075	32
FJUM-01-10-LL	+0.030 +0.088	725	5,075	32
FJUM-01-12	+0.030 +0.088	960	6,720	42
FJUM-01-12-LL	+0.030 +0.088	960	6,720	42
FJUM-01-16	+0.030 +0.088	1,440	10,080	51
FJUM-01-16-LL	+0.030 +0.088	1,440	10,080	51
FJUM-01-20	+0.030 +0.091	2,250	15,750	88
FJUM-01-20-LL	+0.030 +0.091	2,250	15,750	88
FJUM-01-25	+0.030 +0.091	3,625	25,375	152
FJUM-01-25-LL	+0.030 +0.091	3,625	25,375	152
FJUM-01-30	+0.040 +0.110	5,100	35,700	266
FJUM-01-30-LL	+0.040 +0.110	5,100	35,700	266
FJUM-01-40	+0.040 +0.115	8,000	56,000	552
FJUM-01-50	+0.050 +0.150	12,500	87,500	853



i ⁷⁸⁾ 以igus® 测试方法为依据 ▶ 页码 1146
⁸²⁾ 设计注意事项 ▶ 页码 1078
 请注意: 安装说明 ▶ 页码 1079

尺寸 [mm]

d1	d2	d3	dt	k	B	Bf	ts	db	ds	产品代码
±0.01	h7		±0.15	±0.15						
8.0	16	32	24	25	25	8	3.1	3.5	6.0	FJZM-02-08 ⁸²⁾
10.0	19	39	29	30	29	9	4.1	4.5	7.5	FJUM-02-10
10.4	19	39	29	30	29	9	4.1	4.5	7.5	FJUM-02-10-LL
12.0	22	42	32	32	32	9	4.1	4.5	7.5	FJUM-02-12
12.4	22	42	32	32	32	9	4.1	4.5	7.5	FJUM-02-12-LL
16.0	26	46	36	35	36	9	4.1	4.5	7.5	FJUM-02-16
16.4	26	46	36	35	36	9	4.1	4.5	7.5	FJUM-02-16-LL
20.0	32	54	43	42	45	11	5.1	5.5	9.0	FJUM-02-20
20.5	32	54	43	42	45	11	5.1	5.5	9.0	FJUM-02-20-LL
25.0	40	62	51	50	58	11	5.1	5.5	9.0	FJUM-02-25
25.5	40	62	51	50	58	11	5.1	5.5	9.0	FJUM-02-25-LL
30.0	47	76	62	60	68	14	6.1	6.6	11.0	FJUM-02-30
30.6	47	76	62	60	68	14	6.1	6.6	11.0	FJUM-02-30-LL
40.0	62	98	80	75	80	18	8.1	9.0	14.0	FJUM-02-40
50.0	75	112	94	88	100	18	8.1	9.0	14.0	FJUM-02-50

可选drylin® 滑动膜(可选项: J200/A180):



J E7 X

🔑 订购代码

类型 尺寸

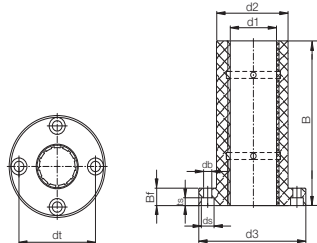
F J U M-02-10-LL

带法兰
iglidur® J
滑动膜
公制
方法兰
内径: Ø d1

选项:
LL: 浮动式轴承

技术数据

产品代码	d1-公差 ⁷⁸⁾	Fmax. 静态或动态 ⁸²⁾	温度为 180° 时的最大	重量
	[mm]		静态载荷 ⁸²⁾	
		[N]	[N]	[g]
FJZM-02-08 ⁸²⁾	+0.032 +0.070	960	6,720	17
FJUM-02-10	+0.030 +0.088	725	5,075	25
FJUM-02-10-LL	+0.030 +0.088	725	5,075	25
FJUM-02-12	+0.030 +0.088	960	6,720	32
FJUM-02-12-LL	+0.030 +0.088	960	6,720	32
FJUM-02-16	+0.030 +0.088	1,440	10,080	41
FJUM-02-16-LL	+0.030 +0.088	1,440	10,080	41
FJUM-02-20	+0.030 +0.091	2,250	15,750	73
FJUM-02-20-LL	+0.030 +0.091	2,250	15,750	73
FJUM-02-25	+0.030 +0.091	3,625	25,375	135
FJUM-02-25-LL	+0.030 +0.091	3,625	25,375	135
FJUM-02-30	+0.040 +0.110	5,100	35,700	228
FJUM-02-30-LL	+0.040 +0.110	5,100	35,700	228
FJUM-02-40	+0.040 +0.115	8,000	56,000	454
FJUM-02-50	+0.050 +0.150	12,500	87,500	735



通过使用2个滑动膜来增加拓展长度

i ⁷⁸⁾ 以igus® 测试方法为依据 ▶ 页码 1146
⁸⁹⁾ 安装2个JSM-0810-16
请注意: 安装说明 ▶ 页码 1079

尺寸 [mm]

d1	d2 h7	d3	dt	B	Bf	ts	db	ds	产品代码
8.0	16	32	24	45	8	3.1	3.5	6.0	FJZMT-01-08 ⁸⁵⁾
10.0	19	39	29	52	9	4.1	4.5	7.5	FJUMT-01-10
10.4	19	39	29	52	9	4.1	4.5	7.5	FJUMT-01-10-LL
12.0	22	42	32	57	9	4.1	4.5	7.5	FJUMT-01-12
12.4	22	42	32	57	9	4.1	4.5	7.5	FJUMT-01-12-LL
16.0	26	46	36	70	9	4.1	4.5	7.5	FJUMT-01-16
16.4	26	46	36	70	9	4.1	4.5	7.5	FJUMT-01-16-LL
20.0	32	54	43	80	11	5.1	5.5	9.0	FJUMT-01-20
20.5	32	54	43	80	11	5.1	5.5	9.0	FJUMT-01-20-LL
25.0	40	62	51	112	11	5.1	5.5	9.0	FJUMT-01-25
25.5	40	62	51	112	11	5.1	5.5	9.0	FJUMT-01-25-LL
30.0	47	76	62	123	14	6.1	6.6	11.0	FJUMT-01-30
30.6	47	76	62	123	14	6.1	6.6	11.0	FJUMT-01-30-LL
40.0	62	98	80	151	18	8.1	9.0	14.0	FJUMT-01-40
50.0	75	112	94	192	18	8.1	9.0	14.0	FJUMT-01-50

可选drylin® 滑动膜(可选项: J200/A180):



🔑 订购代码

类型

尺寸

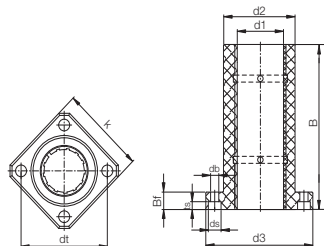
F J U M T-01-10-LL

带法兰
iglidur® J
滑动膜
公制
串联式
圆法兰
内径-∅ d1

选项:
LL: 浮动式轴承

技术数据

产品代码	标准直径尺寸	d1-公差 ⁷⁸⁾	轴承长度	轴承支撑面积	重量
	[mm]	[mm]	[mm]	[mm ²]	[g]
FJZMT-01-08 ⁸⁵⁾	8	+0.032 +0.070	45	256	27.13
FJUMT-01-10	10	+0.030 +0.088	52	250	43.75
FJUMT-01-10-LL	10	+0.030 +0.088	52	250	43.75
FJUMT-01-12	12	+0.030 +0.088	57	324	57.00
FJUMT-01-12-LL	12	+0.030 +0.088	57	324	57.00
FJUMT-01-16	16	+0.030 +0.088	70	464	78.28
FJUMT-01-16-LL	16	+0.030 +0.088	70	464	78.28
FJUMT-01-20	20	+0.030 +0.091	80	580	126.42
FJUMT-01-20-LL	20	+0.030 +0.091	80	580	126.42
FJUMT-01-25	25	+0.030 +0.091	112	975	248.85
FJUMT-01-25-LL	25	+0.030 +0.091	112	975	248.85
FJUMT-01-30	30	+0.040 +0.110	123	1,470	388.37
FJUMT-01-30-LL	30	+0.040 +0.110	123	1,470	388.37
FJUMT-01-40	40	+0.040 +0.115	151	2,360	835.00
FJUMT-01-50	50	+0.050 +0.150	192	3,450	1,352.30



通过使用2个滑动膜来增加拓展长度

i ⁷⁸⁾ 以igus® 测试方法为依据 ▶ 页码1146
⁸⁹⁾ 安装2个JSM-0810-16
请注意: 安装说明 ▶ 页码 1079

尺寸 [mm]

d1	d2 h7	d3	dt	k	B	Bf	ts	db	ds	产品代码
8.0	16	32	24	25	45	8	3.1	3.5	6.0	FJZMT-02-08 ⁸⁵⁾
10.0	19	39	29	30	52	9	4.1	4.5	7.5	FJUMT-02-10
10.4	19	39	29	30	52	9	4.1	4.5	7.5	FJUMT-02-10-LL
12.0	22	42	32	32	57	9	4.1	4.5	7.5	FJUMT-02-12
12.4	22	42	32	32	57	9	4.1	4.5	7.5	FJUMT-02-12-LL
16.0	26	46	36	35	70	9	4.1	4.5	7.5	FJUMT-02-16
16.4	26	46	36	35	70	9	4.1	4.5	7.5	FJUMT-02-16-LL
20.0	32	54	43	42	80	11	5.1	5.5	9.0	FJUMT-02-20
20.5	32	54	43	42	80	11	5.1	5.5	9.0	FJUMT-02-20-LL
25.0	40	62	51	50	112	11	5.1	5.5	9.0	FJUMT-02-25
25.5	40	62	51	50	112	11	5.1	5.5	9.0	FJUMT-02-25-LL
30.0	47	76	62	60	123	14	6.1	6.6	11.0	FJUMT-02-30
30.6	47	76	62	60	123	14	6.1	6.6	11.0	FJUMT-02-30-LL
40.0	62	98	80	75	151	18	8.1	9.0	14.0	FJUMT-02-40
50.0	75	112	94	88	192	18	8.1	9.0	14.0	FJUMT-02-50

可选drylin® 滑动膜(可选项: J200/A180):



J

E7

X



订购代码

类型 尺寸

F J U M T-02-10-LL



选项:
LL: 浮动式轴承

技术数据

产品代码	标准 直径尺寸 [mm]	d1-公差 ⁷⁸⁾ [mm]	轴承长度 [mm]	轴承支撑面积 [mm ²]	重量 [g]
FJZMT-02-08 ⁸⁵⁾	8	+0.032 +0.070	45	256	23.00
FJUMT-02-10	10	+0.030 +0.088	52	250	36.58
FJUMT-02-10-LL	10	+0.030 +0.088	52	250	36.58
FJUMT-02-12	12	+0.030 +0.088	57	324	48.19
FJUMT-02-12-LL	12	+0.030 +0.088	57	324	48.19
FJUMT-02-16	16	+0.030 +0.088	70	464	67.79
FJUMT-02-16-LL	16	+0.030 +0.088	70	464	67.79
FJUMT-02-20	20	+0.030 +0.091	80	580	110.06
FJUMT-02-20-LL	20	+0.030 +0.091	80	580	110.06
FJUMT-02-25	25	+0.030 +0.091	112	975	230.06
FJUMT-02-25-LL	25	+0.030 +0.091	112	975	230.06
FJUMT-02-30	30	+0.040 +0.110	123	1,470	350.74
FJUMT-02-30-LL	30	+0.040 +0.110	123	1,470	350.74
FJUMT-02-40	40	+0.040 +0.115	151	2,360	739.30
FJUMT-02-50	50	+0.050 +0.150	192	3,450	1,249.30

 订购代码


类型	选项	尺寸
----	----	----

RQA-01-10

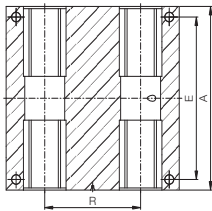
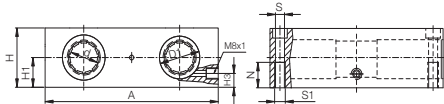
方形滑块 带 RJUM 轴承	铝合金	标准型带 RJUM-01	内径-∅ d1
-------------------	-----	--------------	---------

可选项:

- 01: 标准型带 RJUM-01
- 03: 带 RJUM-03
- 04: 带 RJM-01

 请注意: 安装说明
▶ 页码 1079


轴承座: 铝合金, 带4个
drylin® R 直线轴承



尺寸 [mm]

d	D1	A	H	H1	H3	R	N	E	S	S1	产品代码 标准型 带RJUM-01	可自动调节 间隙 带RJUM-03	工程塑料轴承 带RJM-01
8	16	65	23	11.5	8	32	11	55	4.3	M5	RQA-01-08	-	RQA-04-08
10	19	70	25	12.5	10	34	13	60	4.3	M5	RQA-01-10	RQA-03-10	RQA-04-10
12	22	85	32	16	13	42	13	73	5.3	M6	RQA-01-12	RQA-03-12	RQA-04-12
16	26	100	36	18	15	54	13	88	5.3	M6	RQA-01-16	RQA-03-16	RQA-04-16
20	32	130	46	23	19	72	18	115	6.6	M8	RQA-01-20	RQA-03-20	RQA-04-20
25	40	160	56	28	24	88	22	140	8.4	M10	RQA-01-25	RQA-03-25	RQA-04-25
30	47	180	64	32	27	96	26	158	10.5	M12	RQA-01-30	RQA-03-30	RQA-04-30
40	62	230	80	40	35	122	34	202	13.5	M16	RQA-01-40	RQA-03-40	RQA-04-40

可选项:



RJUM-01 RJUM-03 RJM-01

可选drylin® 滑动膜(可选项: J200/A180):



J E7 X

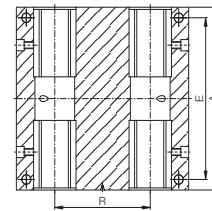
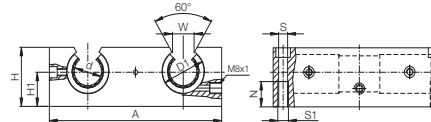
 订购代码

类型	选项	尺寸
----	----	----

OQA-01-12


方形滑块 带 OJUM 轴承	铝合金	标准型带 OJUM-01	内径-∅ d1
-------------------	-----	--------------	---------

轴承座: 铝合金, 带4个
drylin® R 直线轴承



可选项:

- 01: 标准型带 OJUM-01
- 03: 带 OJUM-03

 请注意: 安装说明
▶ 页码 1079

尺寸 [mm]

d	D1	A	H	H1	W	R	N	E	S	S1	产品代码 标准型 带OJUM-01	可自动调节 间隙 带OJUM-03
12	22	85	30	18	14	42	13	73	5.3	M6	OQA-01-12	OQA-03-12
16	26	100	35	22	17	54	13	88	5.3	M6	OQA-01-16	OQA-03-16
20	32	130	42	25	17	72	18	115	6.8	M8	OQA-01-20	OQA-03-20
25	40	160	51	30	21	88	22	140	9.0	M10	OQA-01-25	OQA-03-25
30	47	180	60	35	21	96	26	158	10.5	M12	OQA-01-30	OQA-03-30
40	62	230	77	45	27	122	34	202	13.5	M16	OQA-01-40	OQA-03-40

可选项:



OJUM-01 OJUM-03

可选drylin® 滑动膜(可选项: J200/A180):



J E7 X



订购代码

类型 选项 尺寸

R T A - 01 - 08



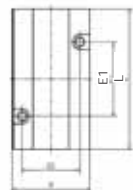
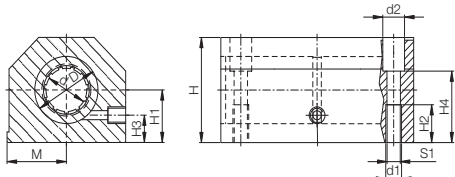
可选项:

- 01: 标准型带 RJUM-01
- 03: 带RJUM-03
- 04: 带RJUM-01

请注意: 安装说明
▶ 页码 1079



轴承座: 铝合金, 带2个drylin® R
直线轴承用来拓展长度



尺寸 [mm]

d	D	H	H1	H2	H3	H4	S1	B	L	M	E1	E2	d1	d2	产品代码	可自动调节 间隙	工程塑料 轴承
H6		+0.01							+0.3	±0.02±0.15±0.15					标准型 带RJUM-01	带RJUM-03	带RJUM-01
		-0.02															
8	16	28	13	13	8	23	M5	35	62	17.5	35	25	4.20	8	RTA-01-08	-	RTA-04-08
12	22	35	18	13	10	25	M6	43	76	21.5	40	30	5.20	10	RTA-01-12	RTA-03-12	RTA-04-12
16	26	42	22	13	12	30	M6	53	84	26.5	45	36	5.20	10	RTA-01-16	RTA-03-16	RTA-04-16
20	32	50	25	18	13	34	M8	60	104	30.0	55	45	6.80	11	RTA-01-20	RTA-03-20	RTA-04-20
25	40	60	30	22	15	40	M10	78	130	39.0	70	54	8.60	15	RTA-01-25	RTA-03-25	RTA-04-25
30	47	70	35	26	16	48	M12	87	152	43.5	85	62	10.30	18	RTA-01-30	RTA-03-30	RTA-04-30
40	62	90	45	34	20	60	M16	108	176	54.0	100	80	14.25	20	RTA-01-40	RTA-03-40	RTA-04-40

可选项:



RJUM-01

RJUM-03

RJUM-01

也提供drylin® 滑动膜(可选项: J200/A180):



J

E7

X



订购代码

类型 选项 尺寸

O T A - 01 - 12



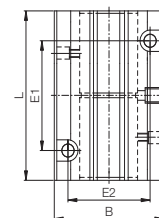
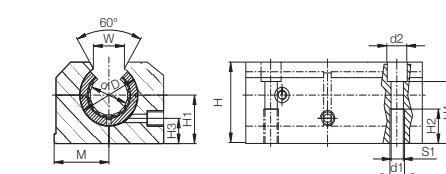
可选项:

- 01: 标准型带OJUM-01
- 03: 带OJUM-03

请注意: 安装说明
▶ 页码 1079



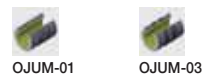
轴承座: 铝合金, 带2个drylin® R
直线轴承用来拓展长度



尺寸 [mm]

d	D	H	H1	H2	H3	H4	S1	B	L	M	E1	E2	d1	d2	W	产品代码	可自动调节 间隙
H6		+0.01							+0.3	±0.02±0.15±0.15						标准型 带OJUM-01	带OJUM-03
		-0.02															
12	22	30	18	13	10	25	M6	43	76	21.5	40	30	5.20	10	14	OTA-01-12	OTA-03-12
16	26	35	22	13	12	30	M6	53	84	26.5	45	36	5.20	10	17	OTA-01-16	OTA-03-16
20	32	42	25	18	13	34	M8	60	104	30.0	55	45	6.80	11	17	OTA-01-20	OTA-03-20
25	40	51	30	22	15	40	M10	78	130	39.0	70	54	8.60	15	21	OTA-01-25	OTA-03-25
30	47	60	35	26	16	48	M12	87	152	43.5	85	62	10.30	18	21	OTA-01-30	OTA-03-30
40	62	77	45	34	20	60	M16	108	176	54.0	100	80	14.25	20	27	OTA-01-40	OTA-03-40

可选项:



OJUM-01

OJUM-03

也提供drylin® 滑动膜(可选项: J200/A180):



J

E7

X

 订购代码


类型	选项	尺寸
----	----	----

RGA-01-12

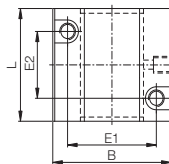
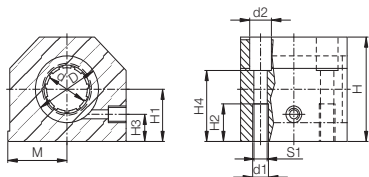
封闭式 带RJUM轴承	铝合金	标准型带 RJUM-01	内径-Ø
----------------	-----	-----------------	------

可选项:

- 01: 标准型带 RJUM-01
03: 带 RJUM-03
04: 带 RJM-01

 请注意: 安装说明
▶ 页码 1079


轴承座: 铝合金, 安装
drylin® R 直线轴承



尺寸 [mm]

d	D	H	H1	H2	H3	H4	S1	B	L	M	E1	E2	d1	d2	产品代码	可自动调节 间隙	工程塑料轴承
	H6		+0.01						±0.3 ±0.02 ±0.15 ±0.15					产品代码	可自动调节 间隙	工程塑料轴承	
			-0.02												标准型 带RJUM-01	带RJUM-03 带RJM-01	
8	16	28	13	10	8	14	M4	35	32	17.5	25	20	3.2	6	RGA-01-08	-	RGA-04-08
12	22	35	18	11	10	25	M5	43	39	21.5	32	23	4.2	6	RGA-01-12	RGA-03-12	RGA-04-12
16	26	42	22	13	12	30	M6	53	43	26.5	40	26	5.2	10	RGA-01-16	RGA-03-16	RGA-04-16
20	32	50	25	18	13	34	M8	60	54	30.0	45	32	6.8	11	RGA-01-20	RGA-03-20	RGA-04-20
25	40	60	30	22	15	40	M10	78	67	39.0	60	40	8.6	15	RGA-01-25	RGA-03-25	RGA-04-25
30	47	70	35	22	16	48	M10	87	79	43.5	68	45	8.6	15	RGA-01-30	RGA-03-30	RGA-04-30
40	62	90	45	26	20	60	M12	108	91	54.0	86	58	10.3	18	RGA-01-40	RGA-03-40	RGA-04-40

可选项:



RJUM-01

RJUM-03

RJM-01

可选drylin® 滑动膜(可选项: J200/A180):



J

E7

X

 订购代码


类型	选项	尺寸
----	----	----

OGA-01-12

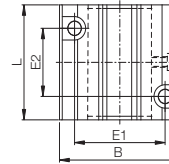
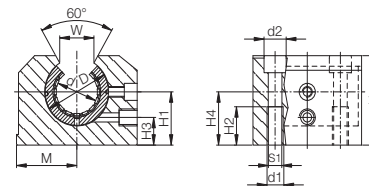
开口式 带OJUM轴承	铝合金	标准型带 OJUM-01	内径-Ø
----------------	-----	-----------------	------

可选项:

- 01: 标准型带 OJUM-01
03: 带 OJUM-03

 请注意: 安装说明
▶ 页码 1079


轴承座: 铝合金, 安装
drylin® R 直线轴承



尺寸 [mm]

d	D	H	H1	H2	H3	H4	S1	B	L	M	E1	E2	d1	d2	W	产品代码	可自动调节 间隙
	H6		+0.01						±0.3 ±0.02 ±0.15 ±0.15						+0.6	产品代码	可自动调节 间隙
			-0.02													标准型 带OJUM-01	带OJUM-03
12	22	28	18	11	8	25	M5	43	39	21.5	32	23	4.2	8	14	OGA-01-12	OGA-03-12
16	26	35	22	13	12	30	M6	53	43	26.5	40	26	5.2	10	17	OGA-01-16	OGA-03-16
20	32	42	25	18	13	34	M8	60	54	30.0	45	32	6.8	11	17	OGA-01-20	OGA-03-20
25	40	51	30	22	15	40	M10	78	67	39.0	60	40	8.6	15	21	OGA-01-25	OGA-03-25
30	47	60	35	22	16	48	M10	87	79	43.5	68	45	8.6	15	21	OGA-01-30	OGA-03-30
40	62	77	45	26	20	60	M12	108	91	54.0	86	58	10.3	18	27	OGA-01-40	OGA-03-40

可选项:



OJUM-01

OJUM-03

可选drylin® 滑动膜(可选项: J200/A180):



J

E7

X



订购代码



轴承座: 铝合金, 安装drylin® R 直线轴承

多种选择:

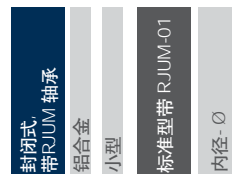
标准型: RGAS-01-Ø

可自动调节间隙: RGAS-03-Ø

工程塑料轴承 (高性能且轻量化): RGAS-04-Ø

类型	选项	尺寸
----	----	----

R G A S - 01 - 12

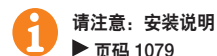


可选项:

01: 标准型带 RJUM-01

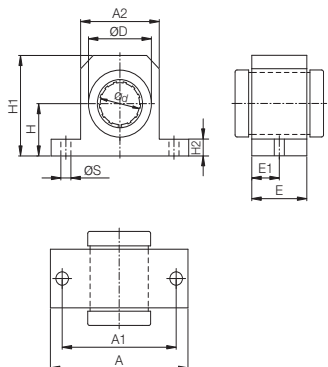
03: 带 RJUM-03

04: 带 RJM-01



请注意: 安装说明

▶ 页码 1079



尺寸 [mm]

d	D	H	H1	H2	A	A1	A2	E	E1	S	产品代码 标准型 带RJUM-01	可自动调节 间隙 带RJUM-03	工程塑料轴承 带RJM-01
12	22	18	35.0	6	52	42	30	20	10	5.3	RGAS-01-12	RGAS-03-12	RGAS-04-12
16	26	22	40.5	7	56	46	34	22	11	5.3	RGAS-01-16	RGAS-03-16	RGAS-04-16
20	32	25	48.0	8	70	58	40	28	14	6.4	RGAS-01-20	RGAS-03-20	RGAS-04-20
25	40	30	58.0	10	80	68	50	40	20	6.4	RGAS-01-25	RGAS-03-25	RGAS-04-25
30	47	35	67.0	10	88	76	58	48	24	6.4	RGAS-01-30	RGAS-03-30	RGAS-04-30
40	62	45	85.0	12	108	94	74	56	28	8.4	RGAS-01-40	RGAS-03-40	RGAS-04-40

可选项:



RJUM-01

RJUM-03

RJM-01

可选drylin® 滑动膜(可选项: J200/A180):



J

E7

X



订购代码



轴承座: 铝合金, 安装drylin® R 直线轴承

多种选择:

标准型: OGAS-01-Ø

可自动调节间隙: OGAS-03-Ø

类型	选项	尺寸
----	----	----

O G A S - 01 - 12



可选项:

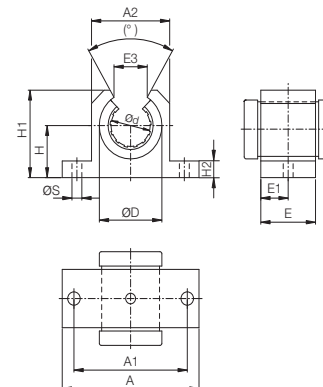
01: 标准型带 OJUM-01

03: 带 OJUM-03



请注意: 安装说明

▶ 页码 1079



尺寸 [mm]

d	D	H	H1	H2	A	A1	A2	E	E1	E3	(°)	S	产品代码 标准型 带OJUM-01	可自动调节 间隙 带OJUM-03
12	22	18	28	6	52	42	30	20	10	14	78	5.3	OGAS-01-12	OGAS-03-12
16	26	22	33.5	7	56	46	34	22	11	17	78	5.3	OGAS-01-16	OGAS-03-16
20	32	25	42	8	70	58	40	28	14	17	60	6.4	OGAS-01-20	OGAS-03-20
25	40	30	51	10	80	68	50	40	20	21	60	6.4	OGAS-01-25	OGAS-03-25
30	47	35	60	10	88	76	58	48	24	21	54	6.4	OGAS-01-30	OGAS-03-30
40	62	45	77	12	108	94	74	56	28	27	54	8.4	OGAS-01-40	OGAS-03-40

可选项:



OJUM-01

OJUM-03

可选drylin® 滑动膜(可选项: J200/A180):



J

E7

X

为了保证drylin® 滑动轴承达到设计性能，使用最小间隙的轴承是有必要的。这种尺寸的质量控制是通过塞规测试来实现的。为了达到这个目的，测试轴承的时候，在塞规上施加特定大小的力。

产品代码	测试力 [N]	Øi 测试通孔直径	最小轴承轴径 (塞规为自由状态)	最大轴承轴径 (塞规为载荷状态)
J / J200 / E7 / A180 / A160UM-01/02-10	0.981	12.000mm	10.030mm	10.070mm
J / J200 / E7 / A180 / A160UM-01/02-12	1.373	14.000mm	12.030mm	12.070mm
J / J200 / E7 / A180 / A160UM-01/02-16	1.864	18.000mm	16.030mm	16.070mm
J / J200 / E7 / A180 / A160UM-01/02-20	2.649	23.000mm	20.030mm	20.070mm
J / J200 / E7 / A180 / A160UM-01/02-25	3.729	28.000mm	25.030mm	25.070mm
J / J200 / E7 / A180 / A160UM-01/02-30	4.807	34.000mm	30.040mm	30.090mm
J / J200 / E7 / A180 / A160UM-01/02-40	7.063	44.000mm	40.040mm	40.090mm
J / J200 / E7 / A180 / A160UM-01/02-50	9.810	55.000mm	50.050mm	50.150mm
J / J200 / E7UM-01/02-60	13.047	65.000mm	60.050mm	60.150mm

JUI-01-06	0.981	0.4684英寸	0.3768英寸	0.3776英寸
JUI-01-08	1.373	0.5934英寸	0.5016英寸	0.5024英寸
JUI-01-10	1.864	0.7184英寸	0.6268英寸	0.6276英寸
JUI-01-12	2.649	0.8747英寸	0.7516英寸	0.7524英寸
JUI-01-16	3.729	1.1247英寸	1.0016英寸	1.0024英寸
JUI-01-20	4.807	1.4058英寸	1.2520英寸	1.2531英寸
JUI-01-24	7.063	1.6558英寸	1.5020英寸	1.5031英寸
JUI-01-32	9.810	2.1870英寸	2.0024英寸	2.0039英寸

RJM / RJMP / RJ4JP-01-08	-	16.000mm	8.025mm	8.061mm
RJM / RJMP / RJ4JP-01-10	-	19.000mm	10.025mm	10.061mm
RJM / RJMP / RJ4JP-01-12	-	22.000mm	12.032mm	12.075mm
RJM / RJMP / RJ4JP-01-16	-	26.000mm	16.032mm	16.075mm
RJM / RJMP / RJ4JP-01-20	-	32.000mm	20.040mm	20.092mm
RJM / RJMP / RJ4JP-01-25	-	40.000mm	25.040mm	25.092mm
RJM / RJMP / RJ4JP-01-30	-	47.000mm	30.040mm	30.092mm
RJM / RJMP-01-40	-	62.000mm	40.050mm	40.112mm

RJI-01-06	0.981	0.6250英寸	0.3762英寸	0.3776英寸
RJI-01-08	1.373	0.8750英寸	0.5013英寸	0.5030英寸
RJI-01-10	1.864	1.1250英寸	0.6265英寸	0.6282英寸
RJI-01-12	2.649	1.2500英寸	0.7516英寸	0.7536英寸
RJI-01-16	3.729	1.5625英寸	1.0035英寸	1.0056英寸
RJI-01-20	4.807	2.0000英寸	1.2520英寸	1.2544英寸
RJI-01-24	7.063	2.3750英寸	1.5020英寸	1.5044英寸
RJI-01-32	9.810	3.0000英寸	2.0024英寸	2.0053英寸

RJ260(U)M-02-12	-	19.000mm	12.032mm	12.084mm
RJ260(U)M-02-16	-	24.000mm	16.032mm	16.084mm
RJ260(U)M-02-20	-	28.000mm	20.040mm	20.100mm
RJ260(U)M-02-25	-	35.000mm	25.040mm	25.100mm

产品代码	测试力 [N]	Øi 测试通孔直径	最小轴承轴径 (塞规为自由状态)	最大轴承轴径 (塞规为载荷状态)
XUMO-01-10	0.981	12.000mm	9.98mm	10.02mm
XUM-01/02-12	1.373	14.000mm	12.02mm	12.06mm
XUM-01-14	1.500	16.000mm	14.02mm	14.06mm
XUM-01/02-16	1.864	18.000mm	16.02mm	16.06mm
XUM-01/02-20	2.649	23.000mm	20.03mm	20.07mm
XUM-01/02-25	3.729	28.000mm	24.97mm	25.01mm
XUM-01/02-30	4.807	34.000mm	29.96mm	30.01mm
XUM-01/02-40	7.063	44.000mm	40.00mm	40.05mm

说明:

iglidur® X 材料比 iglidur® J 材料有更高的硬度。这就使得间隙不仅取决于轴径，还跟测试力和轴径的比值有关。零件的设计方法确保在负载时，iglidur® X 和 iglidur® J 滑动轴承的间隙尽量相同。这样，iglidur® X 滑动膜在无载荷条件下能产生更大的位移力，从而能安装在公差更大的轴上。

当在轴承座 (RJUM, OJUM, RGA) 中使用滑动轴承 (JUM/RJM) 时，这个轴承座孔的加工公差 (一般情况下为 H7) 也会被加到上述所列的最小间隙。这两个值的总和就是这个轴承的最大可能间隙。

有效间隙也受轴公差的影响。尺寸低于标准的轴会增加有效间隙。

F_{max} 动态:

5 MPa 压强时的最大载荷值

F_{max} 静态:

35 MPa 压强时的最大载荷值

 安装说明 ▶ 页码 1079

drylin® 连接的拧紧力矩

公制螺纹 (Da)	锁紧扭矩 [Nm]	推荐使用的扭矩 [Nm]
M3	0.5–1.1	0.7
M4	1.0–2.8	1.5
M5	2.0–5.5	3.0
M6	4.0–10.0	6.0
M8	8.0–23.0	15.0
M10	22.0–46.0	30.0

注意铝合金和压铸铝最小螺栓深度: 1.5xDa