



drylin® 直线技术 - drylin® N 低截面直线导轨

低截面且轻量化

免润滑的dry-tech® 滑动元件

硬质阳极氧化铝导轨

高速度和高加速度

静音运行



重量轻, 免维护, 耐腐蚀

drylin® N – 免润滑低截面直线导轨

低截面的drylin® N滑动平台有多种宽度供选。所有的drylin® 滑动平台都是免润滑的, 有硬质阳极氧化铝合金材质制成。drylin® N滑动平台有多种材料供选, 是一个灵活设计的高性价比的系统。

低截面设计, 安装高度范围从6 至12mm

轻量化

多种滑块选项 – 也可提供带锁紧型

免维护, 干运行

耐腐蚀

低磨损、低摩擦系数

银色或黑色涂层的导轨

典型应用领域

农业机械

汽车工业

医疗技术

机械工程

包装行业

紧凑的C型槽

阳极硬质氧化
铝合金导轨

可更换的滑动元件, 如集成的配件

塑料和铝合金材质, 轻量化

多种滑台长度

带螺纹或通孔的滑块

带锁紧, 高精度

免润滑的滑动元件/
由iglidur® J/J200材料
制成的高性能的塑料滑块

滑动运行, 静音

带/不带标准型通孔的导轨



通过IPA 无尘室认证



无毒性,
符合2011/65/EU (RoHS)标准



ESD防静电

有4种宽度供选, 适用于小安装高度



导轨

有4个安装尺寸供选: 17, 27, 40 和80mm

低截面设计, 轻量化

导轨银色或黑色涂层

▶ 起始页码 1034



滑块- 安装尺寸17

由iglidur® J制成的高性能工程塑料

紧凑型, 适用于小安装空间

滑块长度为 40mm

▶ 页码1035



导轨 – 安装尺寸 27

可更换的滑动元件

一体化的滑动元件

丝杆有多种长度供选

▶ 页码 1037



滑块 – 安装尺寸 40

带螺纹/通孔的滑块

可提供预紧型

▶ 页码 1039



导轨 – 安装尺寸 80

表面可承受较大表面载荷的的滑块

由iglidur® J/J200高性能材料制成, 免润滑

带螺纹通孔, 低截面的设计

▶ 页码 1041



抽屉导轨

持续运行的长度达 1,200mm (总长度)

可提供部分或整套

可根据需求提供锁定机构

▶ 页码 1050



带锁紧的菱形导轨

易于定位

有4个预紧挡位

可靠的驱动力和锁紧力

重量极轻, 低截面

▶ 起始页码 1042



基于drylin® N

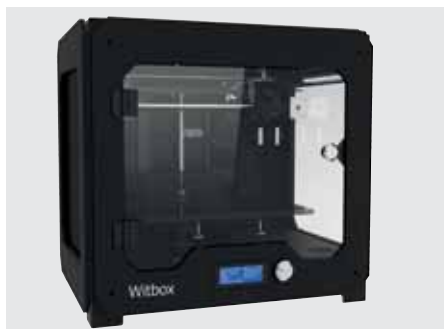
drylin® SLN 微型直线滑动平台

▶ 起始页码1417

drylin® N 低截面直线导轨 | 应用实例



低截面的drylin® N 直线滑动平台，这是影响可承受负载大小的重要因素。



可调节高度的drylin® N低截面直线滑动平台和drylin® SD 丝杆驱动。表面黑色阳极氧化铝的涂层的drylin® N直线滑动平台可用于 3D 打印机。



在自动取款机的工作台导向的重新设计中，重点在于现成的安装、经济有效、耐用和免润滑的轴承系统。



静音、免润滑、紧凑设计的drylin® N 直线滑动平台，可满足所有安全相关的要求，是理想化的解决方案。可按需提供定制化导轨。



高性价比且节约成本的drylin® N 直线滑动平台，可沿X-Y轴方向安装/拆卸。耐磨的drylin® T 滑动平台可实现垂直方向的导向。



取样装置使用 drylin® 直线轴承可以精准顺滑地取出产品。

drylin® N 低截面直线导轨 | 在线工具



直线滑动平台专家系统: 选型&使用寿命计算器及可在线下载CAD文件

配置和计算直线滑动平台的使用寿命-不断新增的尺寸和产品。

只需轻松点击即可配置导轨且计算使用寿命。选择 drylin® 系统，输入相关环境参数。选择轴承尺寸，滑块，数量和安装位置。输入导轨和安装点之间的距离 可预设相关导向参数，选择导轨长度。即可得到结果。



► www.igus.com.cn/drylin-expert



下载
在线app工具



drylin® CAD 配置器: 根据您的需求，可生成 drylin® 直线技术的整套3D文件

igus® CAD 在线配置器可以帮您设计和保存直线平台、单独部件的 3D 格式文件，或其它常用的格式。也可以通过邮件发送 - 免费，无需注册。



► www.igus.com.cn/drylin-CAD

可下载关于igus®产品的更多信息。

安装说明
安装视频
系统设计
样本册



► www.igus.com.cn/downloads

drylin® N 低截面直线导轨 | 设计原则

浮动式轴承类型



NW-...	NW-... LLZ	NW-... LLY	NW-... LLYZ
LLZ	z 轴方向浮动式轴承		
LLY	y 轴方向浮动式轴承		
LLZ	y和z轴方向浮动式轴承		

i 浮动式轴承的技术参数 ▶ 页码 963
2:1 设计规则 ▶ 页码 963

drylin® 低截面的导轨的技术，可选项

可锁定的滑动元件

根据安装尺寸，有3种由高性能的iglidur® J材料和压铸锌制成的免润滑滑块。这些都可快速且简单的更换，压铸锌材料的滑块可反复使用。一套适合的滑动元件适用于每个夹具式滑块 (产品代码 NEK... ▶ 页码 1048)。

注塑一体型

在滑块的注塑成型过程中，滑块材料的压铸锌本体是 iglidur® JJ200 高性能材料的一部分。对于用户来说，该制作过程提供了滑片表面永久连接滑块的好处。这使得滑块可以更快地安装入导轨中。滑片不会松动，因此滑块可以大量存储。不能单独更换滑动元件；必须更换整套滑块。滑动元件持续运行的最高温度可达 +50° C。

浮动式轴承	NW-17	NW-27	NW-40	NW-80
LLY	0.6	0.45	0.4	0.6
LLZ	0.5	0.8	0.8	0.8
LLYZ	Y: 0.6	Y: 0.3	Y: 0.4	Y: 0.6
	Y: 0.5	Y: 0.4	Y: 0.8	Y: 0.8

待锁定的功能

使用集成了预紧弹簧的滑动元件，可防止滑块在导轨里晃动。使用预紧型滑块可自动调节间隙且静音运行，使得导轨适用于对于噪声敏感的环境，比如汽车，医疗或家具领域。预紧增加的驱动力最大可达10N。

阳极氧化铝表面

所有的drylin® N 导轨都由阳极氧化铝材质制成，有良好的耐磨损和耐腐蚀性。所有的导轨表面由阳极氧化铝（银色）和防反射的（黑色的）材料制成，常备库存。这是表面工艺而非装饰。颜色的变化和轻微的裂纹是无法避免的，但不会影响化学抗性、耐腐蚀或滑动性能。切削表面和机加工表面无阳极氧化层。

drylin® 连接的拧紧力矩

公制螺纹 (Da)	扭矩	推荐扭矩
	[Nm]	[Nm]
M3	0.5–1.1	0.7
M4	1.0–2.8	1.5
M5	2.0–5.5	3.0
M6	4.0–10.0	6.0
M8	8.0–23.0	15.0
M10	22.0–46.0	30.0

注意铝合金和压铸锌最小螺栓深度: 1.5xDa

drylin® N 低截面直线导轨 | 技术数据

导轨选型				
导轨	N17	N27	N40	N80
导轨宽度	17mm	27mm	40mm	80mm
安装高度	6mm	9.5mm	9.5mm	12mm
一般性能				
导轨重量	150g/m	290g/m	450g/m	1,140g/m
滑块重量	1.7g	9–12.5g	30g	100g
最大导轨长度	2,000mm	3,000mm	3,000mm	4,000mm
最大静态载荷				
Fy	50N	500N	700N	1,000N
Fz	50N	500N	700N	1,000N
Mx	0.31Nm	5Nm	10Nm	32.4Nm
My, Mz	0.18Nm	2.5Nm	6Nm	15Nm
滑台选项				
浮动式滑块 y 轴方向	●	●	●	●
浮动式滑块 z 轴方向	●	●	●	●
浮动式滑块 yz 轴方向	●	●	●	●
预紧型(1N)	●	●	●	-
模块化版本	-	●	●	●
带通孔的滑块	-	●	●	-
带螺纹销的滑块	●	●	●	-
带螺纹孔的滑块	-	-	-	●

图表 01: 选型● 可选 - 不可选

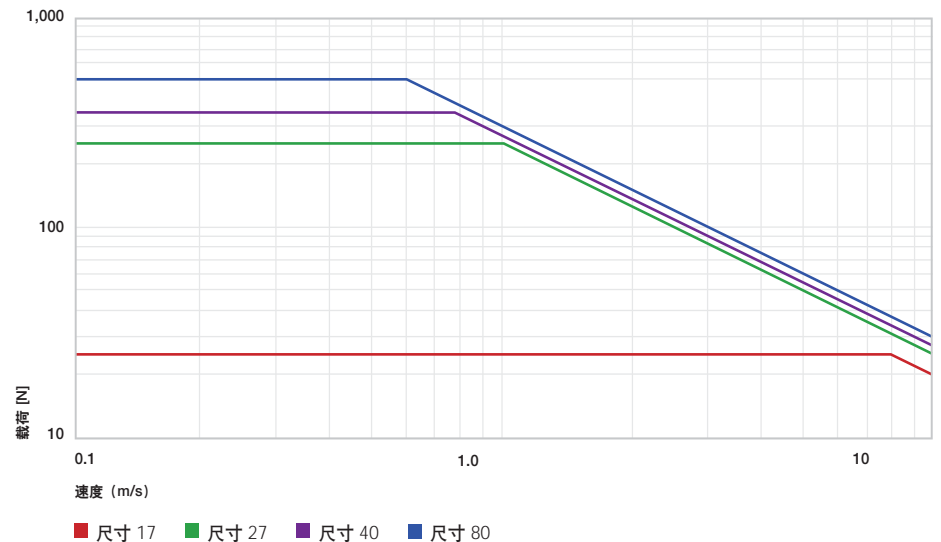


图 01: F v 图, 最大动态负载



完整系统

订购代码

类型	安装尺寸	可选项
NW - 22 - 17 - 30 - LLY		
drylin® N 滑块	滑块类型	可选项
	导轨宽度	
	滑块长度	
	浮动式滑块, y轴方向	

滑块类型:
 02: 带螺纹销的滑块
 22: 带螺纹销的双滑块
 可选项:
 P: 带锁紧的浮动式结构的轴承:
 LLY: y-轴方向
 ("P" 型不可用)
 LLZ: z-轴方向
 LLYZ: yz-轴方向

导轨 - 尺寸 [mm]

产品代码	L	a	C4	C5	C6	h	h1	K1 ⁷³⁾	ly	lz	重量 [g/m]
	Max.			Min.	Max.			Ø3.5	[mm ⁴]	[mm ⁴]	
NS-01-17-□ ⁷²⁾	2,000	17	60	20	49.5	5.5	0.9	Ø3.5	1,700	120	150
NS-01-17-UNGEBOHRT-□ ⁷²⁾	2,000	17	-	-	-	5.5	0.9	-	1,700	120	150
NS-01-17-AR-□ ⁷²⁾	2,000	17	60	20	49.5	5.5	0.9	Ø3.5	1,700	120	150

滑块 - 尺寸 [mm]

产品代码	H	A	C	C2	K3 ⁷⁴⁾	Sp	Dp ¹⁵⁹⁾	重量 [g]
	±0.35							
NW-02-17	6.0	9.6	20	14	M3	2.5	5.0	1.7
NW-02-17-P	6.0	9.6	20	14	M3	2.5	5.0	1.7
NW-22-17-30	6.0	9.6	30	18	M3	2.5	5.0	2.4
NW-22-17-40	6.0	9.6	40	28	M3	2.5	5.0	2.6

⁷²⁾ 请输入所需长度 mm, 标准对称的通孔C5=C6

⁷³⁾ 适用于短型端头(例如, DIN 7984, DIN 6912, DIN 84, EN ISO 1707)

⁷⁴⁾ 金属螺栓

¹⁵⁹⁾ 安装孔最小直径Ø

所有部件都可单独订购

NS-01-17-1500: 导轨, 安装尺寸17, 长度为1,500mm

NK-02-17-02-500-LLY: 整套平台包含两个带螺纹销的塑料滑块, 安装尺寸为17, Y轴方向上的浮动式轴承和长度为500mm的导轨, 带通孔



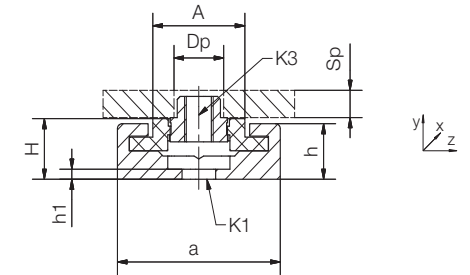
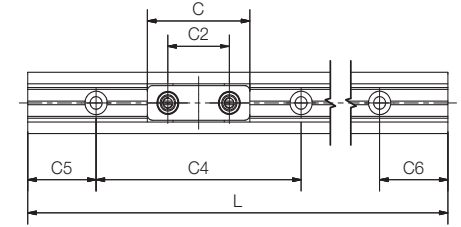
标准型 无通孔 防反射



NW-02-17 NW-02-17-P



NW-22-17-30 NW-22-17-40



快速选型

产品代码	单	双	通孔	螺栓	螺栓孔	带锁紧	全塑轴承	带锁紧	注塑型	耐高温
NW-02-17	●			●			●			
NW-02-17-P	●			●		●	●			
NW-22-17-30		●		●			●			
NW-22-17-40		●		●			●			



订购代码

类型	尺寸	可选项
NW - 01 - 27 - HT - LLY		
drylin® N 滑块	滑块类型	导轨宽度
	耐高温	浮动式滑块 - y轴方向

滑块类型: 见选型表
可选项:
P: 带锁紧
HT: 耐高温
浮动式的轴承:
LLY: y轴方向上
LLZ: z轴方向上
LLYZ: y和z轴方向上

完整系统

导轨 - 尺寸 [mm]

产品代码	L	a	C4	C5 C6	h	h1	K1 ⁷³⁾	ly	lz	重量 [g/m]
	Max.			Min. Max.			[mm ²]	[mm ²]		
NS-01-27-□ ⁷²⁾	3,000	27	60	20 49.5	9	1.1	Ø4.5	6,524	588	290
NS-01-27-UNGEBOHRT-□ ⁷²⁾	3,000	27	-	- -	9	1.1	-	6,524	588	290
NS-01-27-AR-□ ⁷²⁾	3,000	27	60	20 49.5	9	1.1	Ø4.5	6,524	588	290

滑块 - 尺寸 [mm]

产品代码	H	A	C	C1	C2	H2	K ⁷³⁾	K3 ⁷⁴⁾	M ⁷⁵⁾	Sp	Dp ¹⁵⁹⁾	重量 [g]
	±0.35								[Nm]			
NW-01-27	9.5	14.0	40	30	20	1.2	Ø4.5	-	-	-	-	10.8
NW-11-27	9.5	14.0	34	30	20	1.2	Ø4.5	-	-	-	-	10.8
NW-01-27-P	9.5	14.0	40	30	20	1.2	Ø4.5	-	-	-	-	10.8
NW-01-27-HT	9.5	14.0	40	30	20	1.2	Ø4.5	-	-	-	-	11.0
NW-02-27	9.5	14.0	40	30	20	-	-	M4	1.2	5.0	6.5	12.5
NW-12-27	9.5	14.0	34	30	20	-	-	M4	1.2	5.0	6.5	12.5
NW-02-27-P	9.5	14.0	40	30	20	-	-	M4	1.2	5.0	6.5	12.5
NW-02-27-HT	9.5	14.0	40	30	20	-	-	M4	-	5.0	6.5	13.0
NW-21-27-60-P	9.5	14.0	60	60	20	0.7	Ø4.5	-	-	-	-	9.0
NW-22-27-60-P	9.5	14.0	60	60	20	-	-	M4	1.2	5.0	6.5	12.0
NW-31-27-60-P	9.5	14.0	60	60	40	0.7	-	M4	-	-	-	9
NW-32-27-60-P	9.5	14.0	60	60	40	-	-	M4	1.2	5	6.5	12
NW-11-27-80	9.5	14.0	80	76	60	1.2	Ø4.5	-	-	-	-	25.0
NW-12-27-80	9.5	14.0	80	76	60	-	-	M4	1.2	5.0	6.5	25.0

⁷²⁾ 请输入所需长度 mm, 标准对称的通孔C5=C6

⁷³⁾ 适用于短型端头(例如, DIN 7984, DIN 6912, DIN 84, EN ISO 1707)

⁷⁴⁾ 金属螺纹 ⁷⁵⁾ 最大拧紧扭矩 ¹⁵⁹⁾ 最小通孔直径 Ø

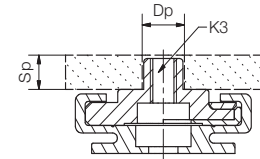
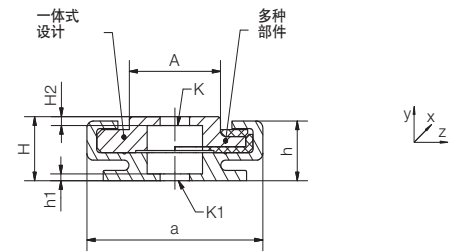
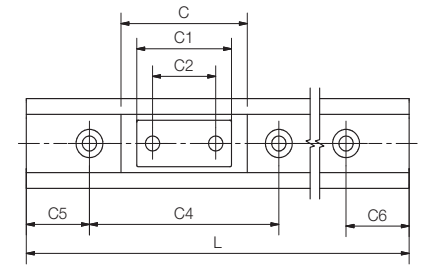


所有部件都可单独订购

NS-01-27-1500: 导轨, 安装尺寸 27, 长度达 1,500mm

NW-02-27-P-LLY: 带螺纹销的滑块, 安装尺寸 27, 带锁紧, 作用于y轴方向上的滑动膜

NK-02-27-02-500-LLY: 整套平台包含两个带螺纹销的可固定式的滑块, 安装尺寸为 27, 浮动式轴承y轴方向上和长度为500mm的导轨, 带通孔



快速选型

产品代码	单	双	通孔	螺栓	螺孔	带锁紧	全塑轴承	带锁紧	注塑型	耐高温
NW-01-27	●		●					●		
NW-11-27	●		●						●	
NW-01-27-P	●		●			●		●		
NW-01-27-HT	●		●					●		●
NW-02-27	●			●				●		
NW-12-27	●			●					●	
NW-02-27-P	●			●		●		●		
NW-02-27-HT	●			●				●		●
NW-21-27-60-P	●		●			●	●			
NW-22-27-60-P	●			●		●	●			
NW-31-27-60-P	●		●			●	●			
NW-32-27-60-P	●			●		●	●			
NW-11-27-80		●	●						●	
NW-12-27-80		●		●					●	



完整系统



订购代码

类型	尺寸	可选项
NW - 01 - 40 - P - LLY		
drylin® N 滑块	滑块类型	带锁紧
	导轨宽度	浮动式滑块/轴方向

滑块类型:
见选型表
可选项:
P: 带锁紧浮动式的轴承
LLY: y轴方向上
LLZ: z轴方向上
LLYZ: y和z轴方向上

导轨 - 尺寸 [mm]

产品代码	L	a	C4	C5	C6	h	h1	K1 ⁷³⁾	ly	lz	重量 [g/m]
	Max.			Min.	Max.				[mm ²]	[mm ²]	
NS-01-40-□ ⁷²⁾	3,000	40	60	20	49.5	8.7	1.3	Ø4.5	26,400	970	450
NS-01-40-UNGEBOHRT-□ ⁷²⁾	3,000	40	-	-	-	8.7	1.3	-	26,400	970	450
NS-01-40-AR-□ ⁷²⁾	3,000	40	60	20	49.5	8.7	1.3	Ø4.5	26,400	970	450

滑块 - 尺寸 [mm]

产品代码	H	A	C	C1	C2	H2	K ⁷³⁾	K3 ⁷⁴⁾	Sp	Dp ¹⁵⁹⁾	重量 [g]
	±0.35										
NW-01-40	9.5	23.0	50	40	20	1.3	Ø4.5	-	-	-	30.0
NW-01-40-P	9.5	23.0	50	40	20	1.3	Ø4.5	-	-	-	30.0
NW-11-40	9.5	23.0	52	40	20	1.3	Ø4.5	-	-	-	30.0
NW-02-40	9.5	23.0	50	40	20	-	-	M4	5.0	6.5	30.0
NW-02-40-P	9.5	23.0	50	40	20	-	-	M4	5.0	6.5	30.0
NW-12-40	9.5	23.0	52	40	20	-	-	M4	5.0	6.5	30.0

⁷²⁾ 请输入所需长度 mm, 标准对称的通孔C5=C6

⁷³⁾ 适用于短型端头(例如, DIN 7984, DIN 6912, DIN 84, EN ISO 1707)

⁷⁴⁾ 金属螺栓

¹⁵⁹⁾ 安装孔最小直径Ø



所有部件都可单独订购

NS-01-40-1500: 导轨, 安装尺寸40, 长度为1,500mm

NW-02-40-P-LLY: 滑块带螺纹销, 安装尺寸 40, 带锁紧, Y轴方向上的浮动轴承

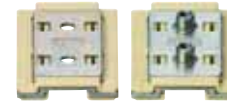
NK-02-40-02-500-LLY: 整套平台包含两个带螺纹销的固定式的滑块, 安装尺寸为 40, Y轴方向上的浮动式轴承和长度为500mm的导轨, 带通孔



标准型

无孔

防反射



NW-01-40

NW-02-40



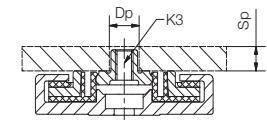
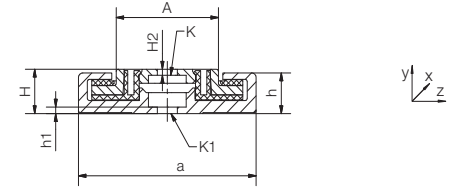
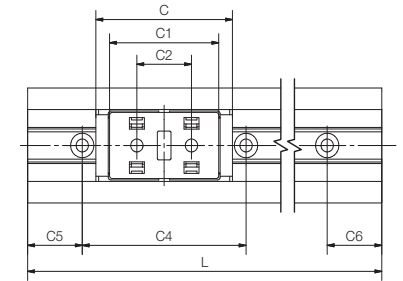
NW-01-40-P

NW-02-40-P



NW-11-40

NW-12-40



快速选型 - 滑块

产品代码	单	双	通孔	螺栓	螺栓孔	带锁紧	全塑轴承	带锁紧	注塑型	耐高温
NW-01-40	●		●					●		
NW-01-40-P	●		●			●		●		
NW-11-40	●		●						●	
NW-02-40	●			●				●		
NW-02-40-P	●			●		●		●		
NW-12-40	●			●					●	



完整系统

订购代码

类型 尺寸 可选项

NW - 02 - 80 - LLY

drylin® N	滑块	滑块类型	导轨宽度	浮动式滑块, y轴方向
-----------	----	------	------	-------------

滑块类型:
见选型表
可选项:
浮动式结构的轴承:
LLY: y轴方向上
LLZ: z轴方向上
LLYZ: y和z轴方向上

导轨 (标准型/不带通孔/防反射) - 尺寸 [mm]

产品代码	L	a	C4	A3	C5	C6	h	h1	K1 ⁷³⁾	ly	lz	重量 [g/m]
	Max.				Min.	Max.				[mm']	[mm']	
NS-01-80-□ ⁷²⁾	4,000	80	150	40	25	99.5	11	1.5	Ø4.5	27,120	2,900	1,140
NS-01-80-UNGEBOHRT-□ ⁷²⁾	4,000	80	-	-	-	-	11	1.5	-	27,120	2,900	1,140
NS-01-80-AR-□ ⁷²⁾	4,000	80	150	40	25	99.5	11	1.5	Ø4.5	27,120	2,900	1,140

滑块 - 尺寸 [mm]

产品代码	H	A	C	C1	C2	A2	K4 ⁷⁴⁾	重量 [g]
	±0.35							
NW-02-80	12.0	57.0	80	68	56	45	M4	100.0
NW-12-80	12.0	57.0	83	68	56	45	M4	146.3

⁷²⁾ 请输入所需长度 mm, 标准对称的通孔C5=C6

⁷³⁾ 适用于短型端头(例如, DIN 7984, DIN 6912, DIN 84, EN ISO 1707)

⁷⁴⁾ 金属螺栓



所有部件都可单独订购

NS-01-80-1500: 导轨, 尺寸 80, 长度为1,500mm

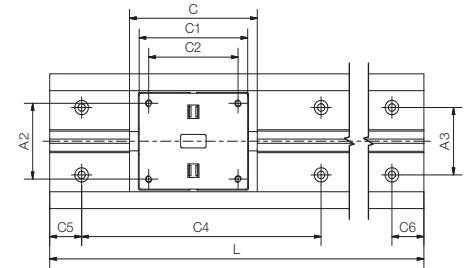
NW-02-80-LLY: 滑块, 带锁紧, 安装尺寸 80, y轴方向上的浮动式轴承

NK-02-80-02-500-LLY: 整套平台包含两个带螺纹销的固定式的滑块, 安装尺寸为 80, 浮动式轴承Y轴方向上和长度为500mm的导轨, 带通孔



标准型

无孔



防反射

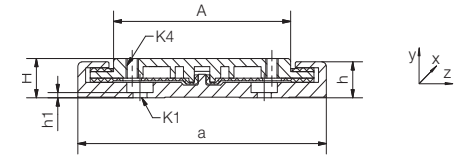
NW-02-80



NW-12-80



NW-02-80



选型表 - 滑块

产品代码	单	双	通孔	螺栓	螺栓孔	带锁紧	全塑轴承	带锁紧	注塑型	耐高温
NW-02-80	●				●			●		
NW-12-80	●				●				●	



订购代码

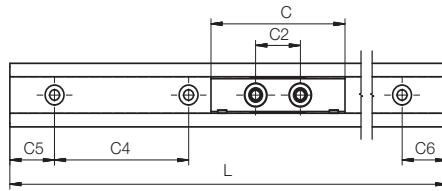
类型	安装尺寸	可选项
NSV - 01 - 27 - AR - UNGEBOHRT		

带锁定滑块的导轨

类型

安装尺寸

防反射



导轨 - 尺寸 [mm]

产品代码	L	a	C4	C5	C6	h	h1	K1	ly	lz	重量 [g/m]
	Max.			Min.	Max.				[mm ²]	[mm ²]	
NSV-01-27	3,000	27	60	20	49.5	8.8	1.1	Ø4.5	11,250	766	409
NSV-01-27-AR 新品	3,000	27	60	20	49.5	8.8	1.1	Ø4.5	11,250	766	409
NSV-01-27-□ ⁷²⁾	3,000	27	-	-	-	8.8	1.1	-	11,250	766	409
NSV-01-27-□-AR ⁷²⁾ 新品	3,000	27	-	-	-	8.8	1.1	-	11,250	766	409

⁷²⁾ 请输入所需长度 mm, 标准对称的通孔C5=C6

订购代码

类型	安装尺寸	可选项
NWV - 21 - 27 - 35 - P05		

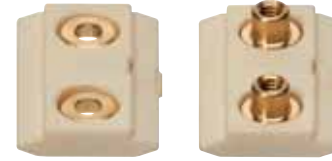
带锁定的菱形导轨

滑块类型

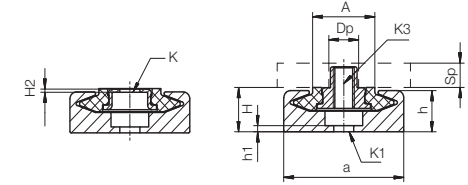
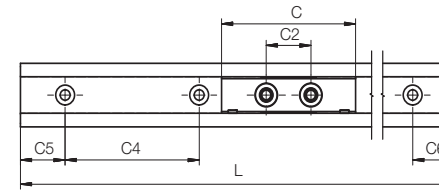
导轨宽度

滑块长度

带锁紧



带螺纹销 22 或通孔 21



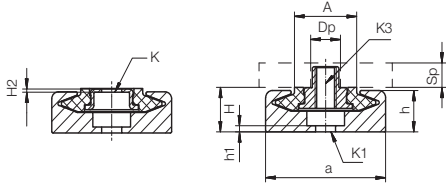
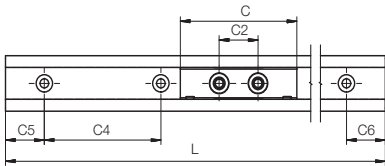
滑块 - 尺寸 [mm]

产品代码	带锁紧 [N]	H	A	C	C2	H2	K	K3	M ⁷⁵⁾	SP	Dp ¹⁵⁹⁾	重量 [g]
		±0.35								Min.		
NWV-21-27-35-P05	0.5	9.5	14	35	20	0.7	Ø4.5	-	-	-	-	6
NWV-21-27-35-P11	1.1	9.5	14	35	20	0.7	Ø4.5	-	-	-	-	6
NWV-21-27-35-P23	2.3	9.5	14	35	20	0.7	Ø4.5	-	-	-	-	6
NWV-21-27-35-P38	3.8	9.5	14	35	20	0.7	Ø4.5	-	-	-	-	6
NWV-21-27-35-P80 新品	8.0	9.5	14	35	20	0.7	Ø4.5	-	-	-	-	6
NWV-22-27-35-P05	0.5	9.5	14	35	20	-	-	M4	1.2	5	6.5	11
NWV-22-27-35-P11	1.1	9.5	14	35	20	-	-	M4	1.2	5	6.5	11
NWV-22-27-35-P23	2.3	9.5	14	35	20	-	-	M4	1.2	5	6.5	11
NWV-22-27-35-P38	3.8	9.5	14	35	20	-	-	M4	1.2	5	6.5	11
NWV-22-27-35-P80 新品	8.0	9.5	14	35	20	-	-	M4	1.2	5	6.5	11

⁷⁵⁾ 最大锁紧扭矩¹⁵⁹⁾ 安装孔最小直径Ødrylin® 锁定机构产品范围 ▶ www.igus.com.cn/drylinstopmotiondrylin® 锁定机构产品范围 ▶ www.igus.com.cn/drylinstopmotion



带螺纹销 22 或通孔 21



滑块 - 尺寸 [mm]

产品代码	带锁紧	H	A	C	C2	H2	K	K3	M ⁷⁵⁾	SP	Dp ¹⁵⁹⁾	重量
	[N]	± 0.35							[Nm]			[g]
NWV-21-27-60-P10	1.0	9.5	14	60	20	0.7	Ø4.5	-	-	-	-	10
NWV-21-27-60-P22	2.2	9.5	14	60	20	0.7	Ø4.5	-	-	-	-	10
NWV-21-27-60-P46	4.6	9.5	14	60	20	0.7	Ø4.5	-	-	-	-	10
NWV-21-27-60-P76	7.6	9.5	14	60	20	0.7	Ø4.5	-	-	-	-	10
NWV-21-27-60-P160 新品	16.0	9.5	14	60	20	0.7	Ø4.5	-	-	-	-	6
NWV-22-27-60-P10	1.0	9.5	14	60	20	-	-	M4	1.2	5	6.5	13
NWV-22-27-60-P22	2.2	9.5	14	60	20	-	-	M4	1.2	5	6.5	13
NWV-22-27-60-P46	4.6	9.5	14	60	20	-	-	M4	1.2	5	6.5	13
NWV-22-27-60-P76	7.6	9.5	14	60	20	-	-	M4	1.2	5	6.5	13
NWV-22-27-60-P160 新品	16.0	9.5	14	60	20	-	-	M4	1.2	5	6.5	11

⁷⁵⁾ 最大锁紧扭矩

¹⁵⁹⁾ 安装孔最小直径 Ø

drylin® 锁定机构产品范围 ▶ www.igus.com.cn/drylinstopmotion

1044 在线工具及更多信息 ▶ www.igus.com.cn/drylinN



订购代码

类型 安装尺寸 可选项

NWV - 21 - 27 - 60 - P10

带锁紧的菱形导轨

滑块类型

导轨宽度

滑块长度

带锁紧



标准型滑块

产品代码	平均位移力 [N]
NWV-21/22-27-35-P05	1.0
NWV-21/22-27-35-P11	2.2
NWV-21/22-27-35-P23	4.6
NWV-21/22-27-35-P38	7.6
NWV-21/22-27-35-P80	16.0

产品代码	锁紧力 [N]
NWV-21/22-27-35-P05	0.5
NWV-21/22-27-35-P11	1.1
NWV-21/22-27-35-P23	2.3
NWV-21/22-27-35-P38	3.8
NWV-21/22-27-35-P80	8.0

长型滑块

产品代码	平均位移力 [N]
NWV-21/22-27-60-P10	2.0
NWV-21/22-27-60-P22	4.4
NWV-21/22-27-60-P46	9.2
NWV-21/22-27-60-P76	15.2
NWV-21/22-27-60-P160	32.0

产品代码	锁紧力 [N]
NWV-21/22-27-60-P10	1.0
NWV-21/22-27-60-P22	2.2
NWV-21/22-27-60-P46	4.6
NWV-21/22-27-60-P76	7.6
NWV-21/22-27-60-P160	16.0



注意:

平均位移力值由滑块在中心驱动空载时得到。实际位移力在很大程度上取决于位移速度。爬行运动(mm/最小), 数值略高于夹持力。高位移力的情况下, 数值可大大超过平均位移力。这些值不适用于脏污和潮湿环境。锁紧力的最小值 - 移动滑块所需的位移力可能更高。



drylin® 锁定机构产品范围 ▶ www.igus.com.cn/drylinstopmotion



3D/CAD文件, 价格及交货期 ▶ www.igus.com.cn/drylinN 1045

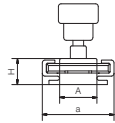
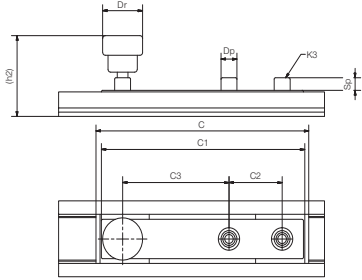
drylin® N 低截面直线导轨 | 产品范围

附件：手动锁定机构



订购代码

类型	尺寸	版本
NW - 12 - 27 - 80 - HKA		
drylin® N 滑块	滑块类型	导轨宽度
	导轨宽度	滑块长度
		手动锁紧



尺寸 [mm]

产品代码	H	(h2)	A	a	C	C1	C2	C3	K3	M	Sp	Dp	Dr	重量 [g]
NW-12-27-80-HKA	9.5	32	14	27	80	76	20	40	M4	1.2	5	6.5	15	32

M: 整套导轨可允许的扭矩



订购示例:

NW-12-27-80-HKA: 适用于NW-12-27-80 手动锁定的滑块

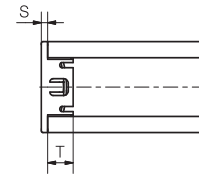
drylin® N 低截面直线导轨 | 产品范围

附件：端盖



订购代码

类型	尺寸
NSKB - 40	
drylin® N - 端盖	推入
	导轨宽度



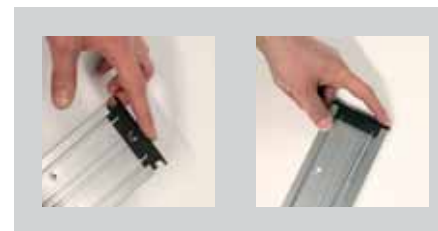
尺寸 [mm]

产品代码	S	T	用于导轨
NSKB-17	1.5	7	NS-01-17
NSKB-27	2.0	8	NS-01-27
NSK-40	1.5	8	NS-01-40
NSKB-80	2.0	17	NS-01-80

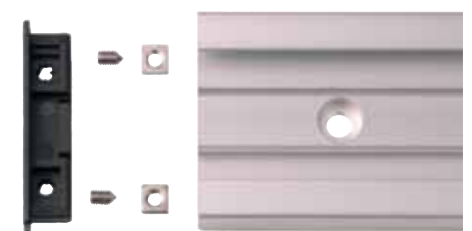


订购示例:

NSK-40: 端盖适用于尺寸为40的导轨，带螺栓



使用螺丝刀简单装配和拆卸
产品代码: NSKB



用于尺寸40 导轨的端盖, 螺纹
产品代码: NSK-40

可更换的drylin® N 滑块 (整套)

iglidur® J材料

滑块类型	产品代码 滑动部件套件
NW-01/02/27	NEK-01-27
NW-01/02-27P	NEK-01-27-P
NW-01/02-27-LLY	NEK-01-27-LLY
NW-01/02-27-LLZ	NEK-01-27-LLZ
NW-01/02-40	NEK-02-40
NW-01/02-40P	NEK-01-40-P
NW-01/02-40-LLY	NEK-02-40-LLY
NW-01/02-40-LLZ	NEK-02-40-LLZ
NW-02-80	NEK-02-80
NW-02-80-LLY	NEK-02-80-LLY
NW-02-80-LLZ	NEK-02-80-LLZ