

drylin® 直线技术 - 附件

手动锁紧

衬垫

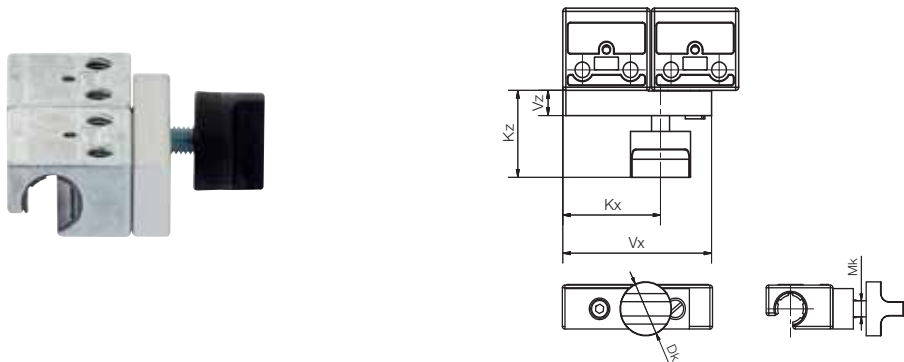
端盖

槽螺母

锁定机构



附件: 通过手动锁紧来固定位置



技术数据和尺寸[mm]

产品代码	Mk	Vx	Kx	Vz	Kz	Dk	最小锁紧力 ⁶⁷⁾	最小锁紧扭矩
WHKA-10 ⁶⁶⁾	M6	50	33	8	28	20	30N	0.8Nm
WHKA-16 ⁶⁶⁾	M8	72	41	10	31	28	60N	1.5Nm
WHKA-20 ⁶⁶⁾	M8	90	62	10	31	28	70N	1.5Nm
WHKA-25 ⁶⁶⁾	M8	96	65	12	31	28	70N	1.5Nm

⁶⁷⁾ 运行状况: 适用于干运行的导轨表面⁶⁶⁾ 可提供滑动平台的手动锁紧(添加后缀"-HKA", 订购代码: WW-10-40-10-HKA)。整套滑台 WWQ 的尺寸

▶ 页码 995

附件: 铝合金手动锁紧



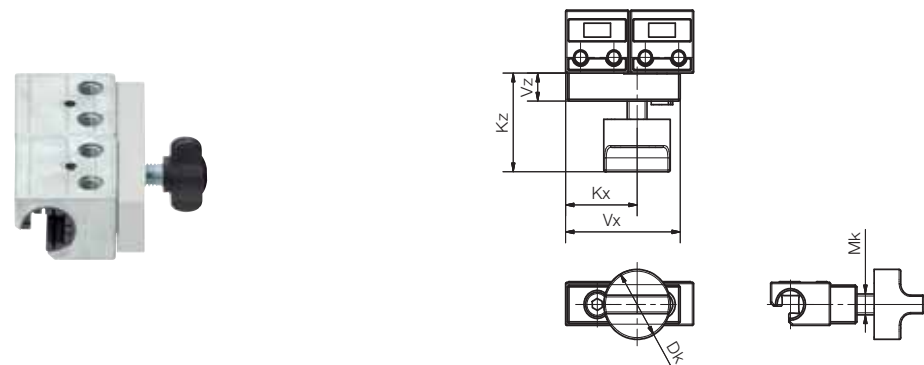
技术数据和尺寸[mm]

产品代码	Mk	Vx	Kx	Vz	Kz	Dk	最小夹紧力 ⁶⁷⁾	最小夹紧扭矩
WHKA-10-AL ⁶⁸⁾	M6	50	33	8	28	20	30N	0.8Nm
WHKA-16-AL ⁶⁸⁾	M8	72	41	10	31	28	60N	1.5Nm
WHKA-20-AL ⁶⁸⁾	M8	90	62	10	31	28	70N	1.5Nm
WHKA-25-AL ⁶⁸⁾	M8	96	65	12	31	28	70N	1.5Nm

⁶⁷⁾ 运行状况: 适用于干运行的导轨表面⁶⁸⁾ 可提供滑动平台的手动锁紧(添加后缀"-AL-HKA", 订购示例: WW-10-40-10-HKA)。整套滑台 WWQ 尺寸

▶ 页码 995

附件: 手动锁紧, 适用于方形导轨



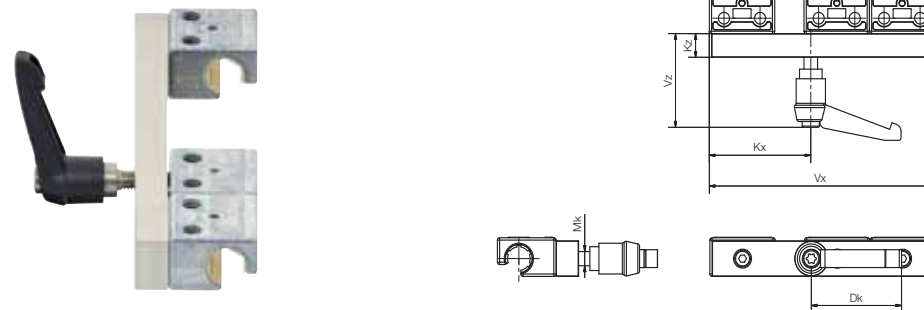
技术数据和尺寸[mm]

产品代码	Mk	Vx	Kx	Vz	Kz	Dk	最小锁紧力 ⁶⁷⁾	最小锁紧扭矩
WHKAQ-06 ¹³³⁾ ¹³⁷⁾	M6	34.5	21.5	8	28	20	30N	0.8Nm
WHKAQ-10 ¹³⁷⁾	M6	50	33	8	28	20	30N	0.8Nm
WHKAQ-16 ¹³⁷⁾	M8	72	41	10	31	28	60N	1.5Nm
WHKAQ-20 ¹³⁷⁾	M8	90	62	10	31	28	70N	1.5Nm

⁶⁷⁾ 运行状况: 适用于干运行的导轨表面¹³³⁾ 铝合金材料, 添加代码 "-AL"¹³⁷⁾ 可提供滑动平台的手动锁紧(添加后缀"-HKAQ", 订购代码: WW-06-30-06-HKAQ)。整套滑台 WWQ 尺寸

▶ 页码 990

附件: 手动锁紧, 可用于高锁紧力



技术数据和尺寸[mm]

产品代码	Mk	Vx	Kx	Vz	Kz	Dk	最小锁紧力 ⁶⁷⁾	最小锁紧扭矩
WHKD-1010 ⁶⁹⁾	M6	100	45	40	10	40	70N	2.5Nm
WHKD-1015 ⁶⁹⁾	M6	150	95	40	10	40	70N	2.5Nm
WHKD-1615 ⁶⁹⁾	M8	150	81	40	12	40	90N	3.5Nm
WHKD-1620 ⁶⁹⁾	M8	200	131	40	12	40	90N	3.5Nm
WHKD-2015 ⁶⁹⁾	M8	150	63	40	12	40	90N	3.5Nm
WHKD-2020 ⁶⁹⁾	M8	200	113	40	12	40	90N	3.5Nm

⁶⁷⁾ 运行状况: 适用于干运行的导轨表面⁶⁹⁾ 可提供滑动平台的手动锁紧(添加后缀"-HKD", 订购代码: WW-10-40-10-HKD)。整套滑台尺寸 WWQ

▶ 页码 995

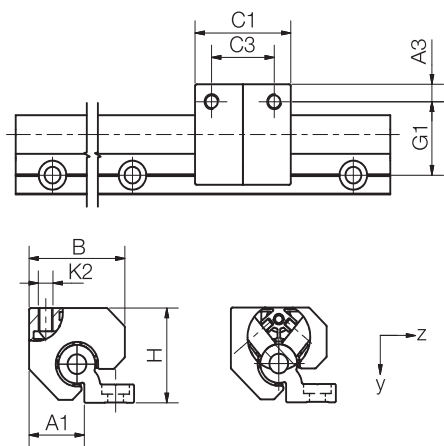


订购代码

类型	尺寸	材料
----	----	----

WJRM-21-10 - HKA

混动滚轮轴承	双滚轮轴承	尺寸 10	材料
			ES: 不锈钢 (AISI 316Ti)
			ES-FG: 精密型不锈钢 AISI 316
			AL: 铝合金



技术数据和尺寸[mm]

产品代码	重量	A1	A3	B	C1	C3	G1	H	K2 用于 螺栓	Kz Max.
	[g]									
WJRM-21-10-HKA	115	16.5	6.5	31	35	22	27	28	M6	25
WJRM-21-16-HKA	250	25	9	44	48	30	32	41	M8	25
WJRM-21-20-HKA	320	30	9	52	52	34	38	49	M8	25

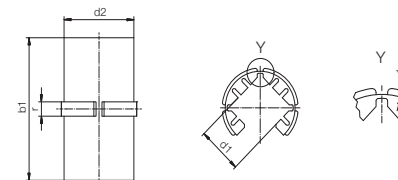
drylin® W 塑料滑动膜 - 长型, 剖分式



尺寸	材料	滑块	滑动膜产品代码	drylin® R对应章节
10/16/20/25 (标准型)	iglidur® J200	WJ200UM-01-Ø	J200UMO-01-Ø ⁷⁰⁾	▶ 页码 1086
10/16/20/25	iglidur® J	WJUM-01-Ø	JUMO-01-Ø	▶ 页码 1080
10/16/20/25 (耐高温型)	iglidur® X	WXUM-01-Ø	XUMO-01-Ø	▶ 页码 1091
10/16/20/25	iglidur® E7	WE7UM-01-Ø	E7UMO-01-Ø	▶ 页码 1088

⁷⁰⁾ 也适用于浮动轴承, 产品代码 J200UMO-01-Ø-LL

drylin® W 滑动膜 - 长型, 方轴



尺寸 [mm]

产品代码	d1	d1 公差	d2	b1	r	t
J200QM-01-06	5.0	+0.020 +0.080	8	19	3.0	0.5
J200QM-01-10	7.5	+0.020 +0.080	12	28	3.0	0.8
J200QM-01-16	11.5	+0.020 +0.080	18	35	3.0	0.8
J200QM-01-20	15.0	+0.020 +0.080	23	44	3.5	0.8

也适用于浮动式轴承 J200QM-01-Ø-LLZ (z轴方向上), J200QM-01-Ø-LLY (y轴方向上)

drylin® W - 可调节的塑料滑动膜



尺寸	材料	滑块	滑动膜产品代码
10 (可调节)	iglidur® J	WJUME-01-10	JUME-01-10
16/20 (可调节)	iglidur® J200	WJ200UME-01-Ø	J200UME-01-Ø

drylin® W 塑料滑动膜



尺寸	材料	滑块	滑动膜产品代码
10	iglidur® J200	WJ200UMA-01-10-AL	J200UMA-01-10
16	iglidur® J200	WJ200UMA-01-16-AL	J200UMA-01-16 新品
20	iglidur® J200	WJ200UMA-01-20-AL	J200UMA-01-20 新品

可更换的WJ200UMA-01-10-AL滑块



包含
4个滑动膜
4个端盖
安装工具



产品代码:
WEKA-01-10-J200
WEKA-01-16-J200 **新品**
WEKA-01-20-J200 **新品**



适用于drylin® 高截面导轨WSX的端盖



适用于高截面的drylin® W 导轨WSX
▶ 页码 993
4种安装尺寸
防止异物进入导轨内
易于安装, 可侧向安装
适用于切削边缘的端盖

产品代码:
WSX-063001-EC
WSX-104001-EC
WSX-108001-EC
WSX-166001-EC

用于安装的槽螺母



位置可移动
可用于drylin® 直线滑动平台的限制开关和基准开关
适用于T型槽的drylin® WSX 高截面导轨
▶ 导轨 987, 993
安全固定
易于更换

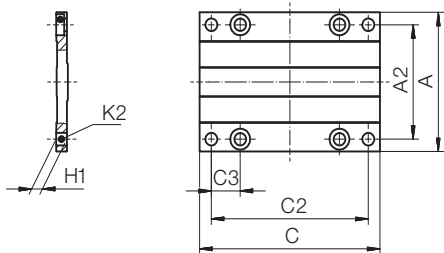
产品代码	适用于导轨
NOR-20602	WSX-06-30
NOR-20602	WSX-10-40
NOR-20602	WSX-10-80
NOR-20602	AWMQ-12/20
NOR-20602	WSX-16-60
NOR-20605	WSX-16-60

用于WSX高截面导轨的固定夹



安全安装
位置可移动
适用于drylin® SAW直线滑动平台和 ZLW 同步带机构
用于drylin® WSX 高截面导轨
▶ 页码 987, 993

产品代码	适用于同步带
ZTZ-063006	ZLW-0630
75.40 ZLW	ZLW-1040
75.40 ZLW	ZLW-1080
75.50 ZLW	ZLW-1660



使用了4个丝杆支撑和安装面板，可快速安装直线滑动平台。安装面板有3种尺寸供选

坚固、耐腐蚀的阳极氧化铝

可提供多种轴承及滑动元件：滑动膜/轴承/安装面板，及手动锁紧

安装板和轴承配合使用，也可预安装



模块化系统:

可与整套drylin® 直线滑动平台配合使用。交货清单中包含4个螺栓。

技术数据和尺寸[mm]

产品代码		C	A	H1	A2	K2	含安装螺栓
WWY-06-30-06-AL	新品	60	54	4.0	45	M4	M4
WWY-06-30-08-AL	新品	80	54	4.0	45	M4	M4
WWY-06-30-10-AL	新品	100	54	4.0	45	M4	M4
WWY-06-60-06-AL	新品	60	85	4.0	76	M4	M4
WWY-06-60-08-AL	新品	80	85	4.0	76	M4	M4
WWY-06-60-10-AL	新品	100	85	4.0	76	M4	M4
WWY-10-30-08-AL	新品	80	63	6.5	50	M6	M6
WWY-10-30-10-AL	新品	100	63	6.5	50	M6	M6
WWY-10-30-15-AL	新品	150	63	6.5	50	M6	M6
WWY-10-40-10-AL	新品	100	73	6.5	60	M6	M6
WWY-10-40-15-AL	新品	150	73	6.5	60	M6	M6
WWY-10-40-20-AL	新品	200	73	6.5	60	M6	M6
WWY-10-80-10-AL	新品	100	107	6.5	94	M6	M6
WWY-10-80-15-AL	新品	150	107	6.5	94	M6	M6
WWY-10-80-20-AL	新品	200	107	6.5	94	M6	M6
WWY-10-120-10-AL	新品	100	153	6.5	140	M6	M6
WWY-10-120-15-AL	新品	150	153	6.5	140	M6	M6
WWY-10-120-20-AL	新品	200	153	6.5	140	M6	M6
WWY-16-60-10-AL	新品	100	104	8.5	86	M8	M8
WWY-16-60-15-AL	新品	150	104	8.5	86	M8	M8
WWY-16-60-20-AL	新品	200	104	8.5	86	M8	M8
WWY-20-80-15-AL	新品	150	134	8.5	116	M8	M8
WWY-20-80-20-AL	新品	200	134	8.5	116	M8	M8
WWY-20-80-25-AL	新品	250	134	8.5	116	M8	M8
WWY-25-120-15-AL	新品	150	195	10.0	173	M10	M10
WWY-25-120-20-AL	新品	200	195	10.0	173	M10	M10
WWY-25-120-25-AL	新品	250	195	10.0	173	M10	M10

可选的导轨 ▶ 页码 986, 987, 988, 989, 992, 993

可选的轴承 ▶ 页码 976, 980, 982, 983, 984