



drylin[®] 直线技术 - 不锈钢直线轴承

耐高温可达 +250° C

耐腐蚀

化学抗性

即装即用的直线滑动平台

免润滑且免维护



drylin® 不锈钢直线轴承 | 优势

不锈钢的机加工配件适用于恶劣的环境。比如高温、高压、海水、液体、清洁剂等气态介质及其它化学制品。如果这些机加工的轴承，高性能的iglidur® 材料是理想的选择。所有免润滑的工程塑料轴承部件可安装在基座的轴向和径向上。



AISI 316Ti和 AISI 304材料的导轨耐海水腐蚀和高化学抗性，AISI 316Ti材料的轴。尽管表面硬度不足，故需要滚珠轴承，与滑动轴承配合使用。滑动轴承的较大接触面将表面压力降低到一个安全的基本值。

可根据应用和直线/旋转运动选择合适的iglidur® 材料

- 免润滑
- 耐高温可达 +250° C
- 耐腐蚀
- 化学抗性
- 高性价比

典型应用领域

- 食品与罐装行业
- 肉类加工
- 港口与起重设备
- 船舶制造
- 化学工业
- 电镀工业
- 医疗与康复技术
- 包装行业



免润滑的drylin® 直线平台适用于烘培和输送设备



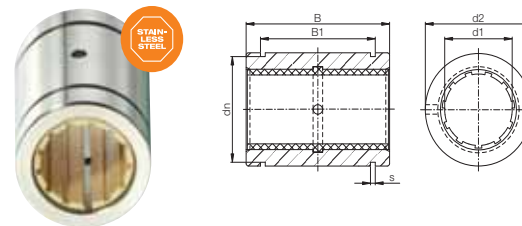
drylin® W 导轨符合无尘室标准，适用于吸塑机

drylin® R 不锈钢直线轴承 | 产品范围

不锈钢材质，封闭式

drylin®
不锈钢
直线轴承

🔑 订购代码



用锁定机构固定

| 类型 | 尺寸 | 选项 |
|--------------------------|------------|-----|
| R J U M-01-12 -ES | | |
| 封闭式 | iglidur® J | 滑动膜 |
| | 公制 | 标准型 |
| | 内径-Ø d1 | 不锈钢 |

i ⁷⁸⁾ 以igus® 测试方法为依据 ▶ 页码 1146
⁸²⁾ 设计注意事项 ▶ 页码 1078
请注意: 安装说明 ▶ 页码 1079

技术数据

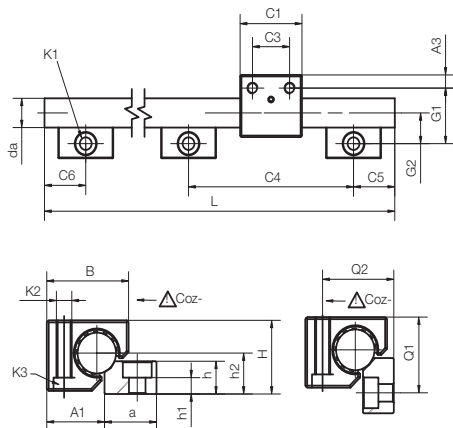
| 产品代码 | d1-公差 ⁷⁸⁾ | Fmax. 动态 ⁸²⁾ | Fmax. 静态 ⁸²⁾ | 重量 |
|---------------|----------------------|-------------------------|-------------------------|-----|
| | [mm] | P = 5MPa [N] | P = 35MPa [N] | |
| RJUM-01-12-ES | +0.030 +0.088 | 960 | 6,720 | 60 |
| RJUM-01-16-ES | +0.030 +0.088 | 1,440 | 10,080 | 84 |
| RJUM-01-20-ES | +0.030 +0.091 | 2,250 | 15,750 | 147 |
| RJUM-01-25-ES | +0.030 +0.091 | 3,625 | 25,375 | 324 |
| RJUM-01-30-ES | +0.040 +0.110 | 5,100 | 35,700 | 486 |

尺寸 [mm]

| d1 | d2 | B | B1 | s | dn | 产品代码 |
|----|----|-----|------|------|------|---------------|
| | h7 | h10 | H10 | H10 | h10 | |
| 12 | 22 | 32 | 22.6 | 1.30 | 20.5 | RJUM-01-12-ES |
| 16 | 26 | 36 | 24.6 | 1.30 | 24.2 | RJUM-01-16-ES |
| 20 | 32 | 45 | 31.2 | 1.60 | 29.6 | RJUM-01-20-ES |
| 25 | 40 | 58 | 43.7 | 1.85 | 36.5 | RJUM-01-25-ES |
| 30 | 47 | 68 | 51.7 | 1.85 | 43.5 | RJUM-01-30-ES |

可选drylin® 滑动膜(可选项: J200/A180):





i 轴承座和支撑轴的材料
AISI 316
轴材料
AISI 316Ti

技术数据和尺寸 [mm]

| 产品代码 | 重量 | H ⁵⁷⁾ | da | L | a | h | h1 | h2 | G1 | G2 | A1 | Q1 | Q2 |
|-------------|--------|------------------|------|-------|------|------|--------------------|----|------|------|------|------|----|
| | | ±0.25 | -0.1 | Max. | -0.3 | | | | | | | | |
| | [kg/m] | | | | | | | | | | | | |
| WS-10-ES-FG | 0.87 | 18 | 10 | 3,000 | 27 | 5.5 | 5.5 ⁵⁸⁾ | 9 | 27 | 17 | 16.5 | - | - |
| WS-16-ES-FG | 2.22 | 27 | 16 | 3,000 | 27 | 12.0 | 4.5 | 14 | 33 | 19 | 25 | 32 | 28 |
| WS-20-ES-FG | 3.37 | 36 | 20 | 3,000 | 27 | 16.0 | 8.0 | 20 | 38 | 21 | 30 | 37 | 37 |
| WS-25-ES-FG | 5.21 | 45 | 25 | 3,000 | 32 | 20.0 | 9.0 | 25 | 46.5 | 25.5 | 37.5 | 45.5 | 46 |

| 产品代码 | C1 | C3 | C4 | C5 | C5 | C6 | C6 | A3 | K1 用于 | ly | lz | Wby | Wbz |
|-------------|----|----|-----|------|------|------|------|------|-------------------|--------------------|--------------------|--------------------|--------------------|
| | | | | Min. | Max. | Min. | Min. | | 螺栓 | | | | |
| | | | | | | | | | DIN 912 | [mm ³] | [mm ³] | [mm ³] | [mm ³] |
| WS-10-ES-FG | 29 | 16 | 120 | 20 | 79.5 | 20 | 79.5 | 6.5 | M6 ⁵⁸⁾ | 491 | 491 | 98 | 98 |
| WS-16-ES-FG | 36 | 18 | 120 | 20 | 79.5 | 20 | 79.5 | 9.0 | M8 | 3,217 | 3,217 | 402 | 402 |
| WS-20-ES-FG | 45 | 27 | 120 | 20 | 79.5 | 20 | 79.5 | 9.0 | M8 | 7,854 | 7,854 | 785 | 785 |
| WS-25-ES-FG | 58 | 36 | 150 | 25 | 99.5 | 25 | 99.5 | 11.0 | M10 | 19,175 | 19,175 | 1,534 | 1,534 |

⁵⁷⁾ 高度尺寸减去轴承间隙公差 ⁵⁸⁾ 带通孔

可选项:



WJ200UM(T)-... WJ200UME-... WJUM-...-ES-FG WJRM-...

可用于滑动膜的材料



igidur® J iglidur® E7 iglidur® A180



🔑 订购代码

类型 设计

W J UM-01-10-ES-FG

| | | | | | | |
|-----------|---------------|---------|-----|-------|-----|-----|
| drylin® W | igidur® J 滑动膜 | 丝杆支撑，圆轴 | 标准型 | 尺寸 10 | 不锈钢 | 精密型 |
|-----------|---------------|---------|-----|-------|-----|-----|

材料

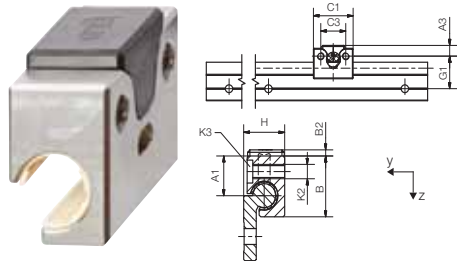
ES-FG: AISI 316不锈钢，精密型

技术数据和尺寸 [mm]

| 产品代码 | 重量 | B | C1 | C3 | A3 | K2 | K3 | 静态载荷 | | |
|---------------------------------|-----|------|----|----|-----|-----|------|--------|--------|-------|
| | | | | | | | 沉头螺钉 | Coy | Coz+ | Coz- |
| | [g] | | | | | | | [N] | [N] | [N] |
| WJUM-01-10-ES-FG ⁵⁹⁾ | 57 | 26 | 29 | 16 | 6.5 | M6 | M5 | 3,800 | 3,800 | 950 |
| WJUM-01-16-ES-FG ⁵⁹⁾ | 134 | 34.5 | 36 | 18 | 9 | M8 | M6 | 6,900 | 6,900 | 1,450 |
| WJUM-01-20-ES-FG ⁵⁹⁾ | 280 | 42.5 | 45 | 27 | 9 | M8 | M6 | 11,000 | 11,000 | 1,900 |
| WJUM-01-25-ES-FG ⁵⁹⁾ | 564 | 52.5 | 58 | 36 | 11 | M10 | M8 | 16,000 | 16,000 | 3,600 |

⁵⁹⁾ 可更换的滑动膜XUMO-01-... 适用于高温环境。产品代码: WXUM-01-...

WJRM-01, 单滚轮



订购代码

| 类型 | 尺寸 | 材料 |
|--------|--------------|-----|
| 混动滚轮滑块 | 单滚轮 尺寸 10 | 不锈钢 |

WJRM-01-10 - ES

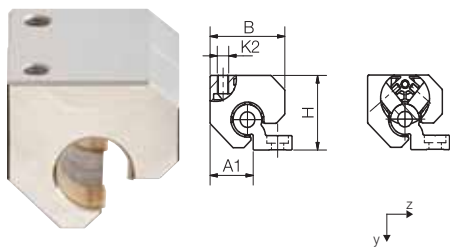
材料
ES: 不锈钢
(AISI 316Ti)
ES-FG:
AISI 316不锈钢精密型

技术数据和尺寸[mm]

| 产品代码 | 静态负载能力 Co | | 动态负载能力 Cz+ | | | | F · v |
|------------------|-----------|-----|------------|------------|-----|-----------|-------|
| | 10 | 100 | 200 | 总运行距离 [km] | | Max. | |
| | [N] | [N] | [N] | [N] | [N] | [N · m/s] | |
| WJRM-01-10-ES-FG | 250 | 250 | 90 | 50 | 50 | | |

| 产品代码 | 摩擦系数 | | 重量 | A1 | A3 | B | B2 | C1 | C3 | G1 | H | K2 | K3 用于螺栓 |
|------------------|-------|-------|-----|------|-----|----|-----|----|----|----|----|----|---------|
| | z-轴方向 | y-轴方向 | | | | | | | | | | | |
| | [μ] | [μ] | [g] | | | | | | | | | | |
| WJRM-01-10-ES-FG | < 0.1 | - | 57 | 16.5 | 6.5 | 26 | 2.5 | 35 | 22 | 27 | 18 | M6 | M5 |

带双滚轮的WJRM-21



订购代码

| 类型 | 尺寸 | 材料 |
|--------|--------------|-----|
| 混动滚轮滑块 | 双滚轮 尺寸 20 | 不锈钢 |

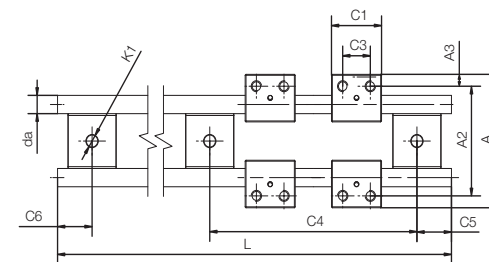
WJRM-21-20 - ES

材料
ES: 不锈钢
(AISI 316Ti)
ES-FG:
AISI 316不锈钢精密型

技术数据和尺寸[mm]

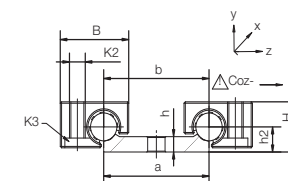
| 产品代码 | 静态负载能力 Co | | 动态负载能力 Cy+ | | | | F · v |
|------------------|-----------|-----|------------|----------|-----|-----------|-------|
| | 10 | 100 | 200 | 总行程 [km] | | Max. | |
| | [N] | [N] | [N] | [N] | [N] | [N · m/s] | |
| WJRM-21-20-ES-FG | 840 | 840 | 300 | 150 | 80 | | |

| 产品代码 | 摩擦系数 | | 重量 | A1 | A3 | B | B2 | C1 | C3 | G1 | H | K2 | K3 用于螺栓 |
|------------------|-------|-------|-----|----|----|----|----|----|----|----|----|----|---------|
| | z-轴方向 | y-轴方向 | | | | | | | | | | | |
| | [μ] | [μ] | [g] | | | | | | | | | | |
| WJRM-21-20-ES-FG | - | < 0.1 | 504 | 30 | 9 | 52 | - | 52 | 34 | 38 | 49 | M8 | M5 |



i 安装尺寸 10-20
轴承座和支撑轴材料
轴材料
安装尺寸为25
轴, 支撑轴和轴承座材料

AISI 316
AISI 316Ti
AISI 316Ti

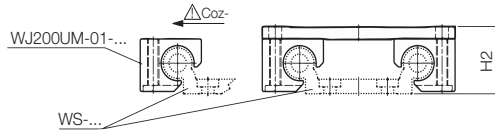
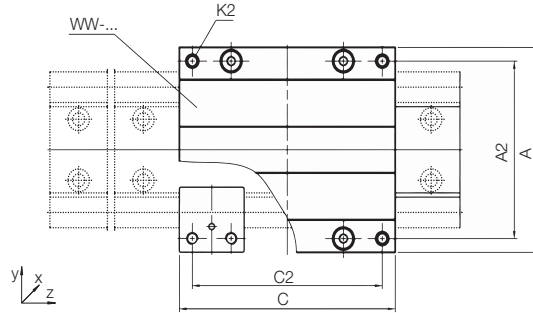


技术数据和尺寸[mm]

| 产品代码 | 重量 | H ⁵⁷⁾ | da | L | a | b | h | h2 | A | A2 |
|----------------|--------|------------------|----|-------|------|----|-----|----|----|----|
| | [kg/m] | ±0.25 | h9 | Max. | -0.3 | | | | | |
| WS-10-40-ES-FG | 1.58 | 18 | 10 | 3,000 | 40 | 40 | 5.5 | 9 | 73 | 60 |

| 产品代码 | C4 | C5 | C5 | C6 | C6 | K1 用于螺栓 |
|----------------|-----|------|------|------|------|---------|
| | | Min. | Max. | Min. | Max. | DIN 912 |
| WS-10-40-ES-FG | 120 | 20 | 79.5 | 20 | 79.5 | M6 |

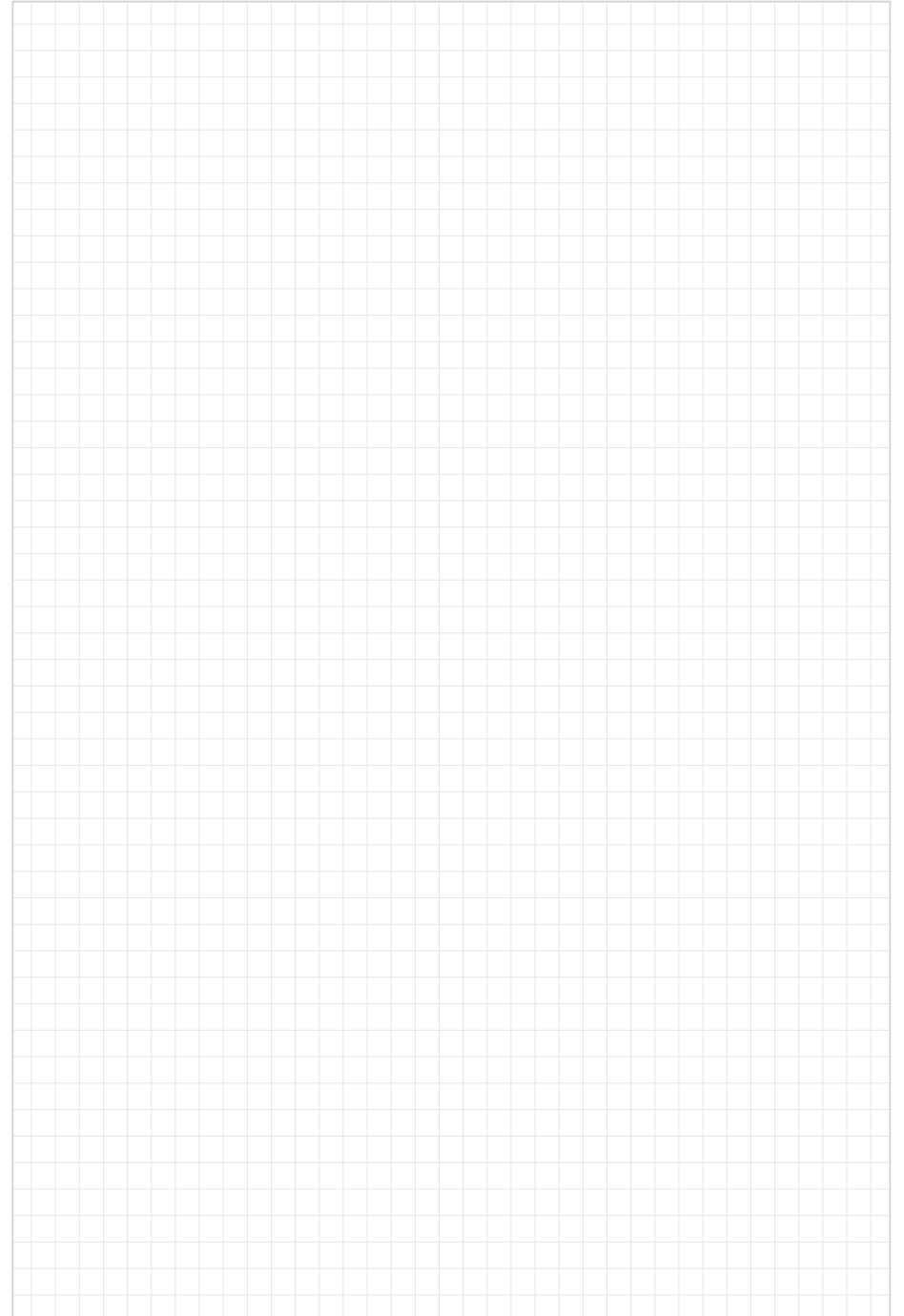
⁵⁷⁾ 高度减去轴承间隙公差



技术数据和尺寸[mm]

| 产品代码 ⁶⁴⁾ | 重量 [kg] | A | | C2 | K2 | H2 ⁵⁷⁾ | 静态载荷 | | | | | |
|---------------------------|------------|----|-----|----|-----|-------------------|-------|-----------------|-----------------|-----------------|-----------------|-----------------|
| | | 宽度 | 长度 | | | | ±0.25 | Co _y | Co _z | Mo _x | Mo _y | Mo _z |
| | | | | | | | [N] | [N] | [Nm] | [Nm] | [Nm] | |
| WW-10-40-10-J200-GESG-PES | 0.29 | 73 | 100 | 60 | 87 | M6 | 24 | 4,800 | 2,400 | 96 | 170 | 170 |
| WW-10-40-15-J200-GESG-PES | 0.34 | 73 | 150 | 60 | 137 | M6 | 24 | 4,800 | 2,400 | 96 | 290 | 290 |
| WW-10-40-20-J200-GESG-PES | 0.40 | 73 | 200 | 60 | 187 | M6 | 24 | 4,800 | 2,400 | 96 | 410 | 410 |

⁵⁷⁾ 高度减去轴承间隙公差 ⁶⁴⁾ 可选项: 手动锁紧, 添加后缀"-HKA"





EWM

EEWM

EWMR



! igus® 推荐使用: 带iglidur® E7 滑动膜的
直线滑动平台, 延长了8倍的使用寿命

如果您的应用遇到了这种情况, 请联系易格斯。
所有drylin® 轴都可单独加工。请把您的需求告诉
我们。我们会尽快提供报价。

► www.igus.com.cn/shaft-configurator

使用标准型铝合金支撑轴来实现安装和支撑
用于支撑轴:

- 支撑轴适用于轴的最大长度为600mm。
- 标准型导程 T2, T1, 也可根据需求
- 对称孔距 C5 = C6

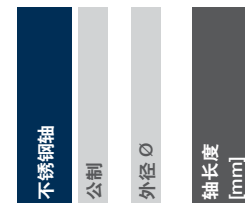
尺寸 [mm] – 硬质AISI 440B不锈钢轴

| 产品代码 | d | 重量 [kg/m] | 最大长度 | 有效硬度深度 |
|--------|----|--------------|-------|--------|
| EWM-06 | 06 | 0.222 | 3,000 | 0.8 |
| EWM-08 | 08 | 0.359 | 4,000 | 0.9 |
| EWM-10 | 10 | 0.617 | 4,000 | 0.9 |
| EWM-12 | 12 | 0.888 | 6,000 | 1.0 |
| EWM-16 | 16 | 1.578 | 6,000 | 1.2 |
| EWM-20 | 20 | 2.466 | 6,000 | 1.6 |
| EWM-25 | 25 | 3.853 | 6,000 | 1.8 |
| EWM-30 | 30 | 5.549 | 6,000 | 2.0 |
| EWM-40 | 40 | 9.865 | 6,000 | 2.2 |
| EWM-50 | 50 | 15.413 | 6,000 | 2.4 |



订购代码

| 类型 | 尺寸 | 可选项 |
|----|----|-----|
|----|----|-----|

EWM-06 - 

有多种轴材料供选

AISI 440B, 经硬化/打磨处理 ► EWM

AISI 420C, 经硬化/打磨处理 ► EEWM

AISI 304, 经硬化/打磨处理 ► EWMR

AISI 316Ti, 经硬化/打磨处理 ► EWMS

尺寸 [mm] – 硬质不锈钢轴 420C

| 产品代码 | d | 重量 [kg/m] | 最大长度 | 有效硬度深度 |
|---------|----|--------------|-------|--------|
| EEWM-06 | 06 | 0.222 | 3,000 | 0.8 |
| EEWM-08 | 08 | 0.359 | 4,000 | 0.9 |
| EEWM-10 | 10 | 0.617 | 4,000 | 0.9 |
| EEWM-12 | 12 | 0.888 | 6,000 | 1.0 |
| EEWM-16 | 16 | 1.578 | 6,000 | 1.2 |
| EEWM-20 | 20 | 2.466 | 6,000 | 1.6 |
| EEWM-25 | 25 | 3.853 | 6,000 | 1.8 |
| EEWM-30 | 30 | 5.549 | 6,000 | 2.0 |
| EEWM-40 | 40 | 9.865 | 6,000 | 2.2 |
| EEWM-50 | 50 | 15.413 | 6,000 | 2.4 |

尺寸[mm] – 304不锈钢材质 (EWMR) 或 316Ti 软质不锈钢 (EWMS)

| 产品代码 | d | 重量 [kg/m] | 最大长度 |
|---------|----|--------------|-------|
| EWMR-10 | 10 | 0.617 | 4,000 |
| EWMS-10 | 10 | 0.617 | 3,000 |
| EWMR-12 | 12 | 0.888 | 6,000 |
| EWMR-16 | 16 | 1.578 | 6,000 |
| EWMR-20 | 20 | 2.466 | 3,000 |
| EWMS-20 | 20 | 2.466 | 3,000 |
| EWMR-25 | 25 | 3.853 | 6,000 |
| EWMR-30 | 30 | 5.549 | 6,000 |

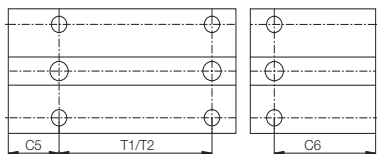
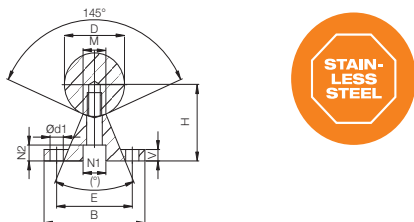


订购示例:

EWM-16-500: AISI 440B钢轴, 外径Ø 16mm, 长度为500mm



EWUM



! igus® 推荐使用: 带iglidur® E7 滑动膜的直线滑动平台, 延长了8倍的使用寿命

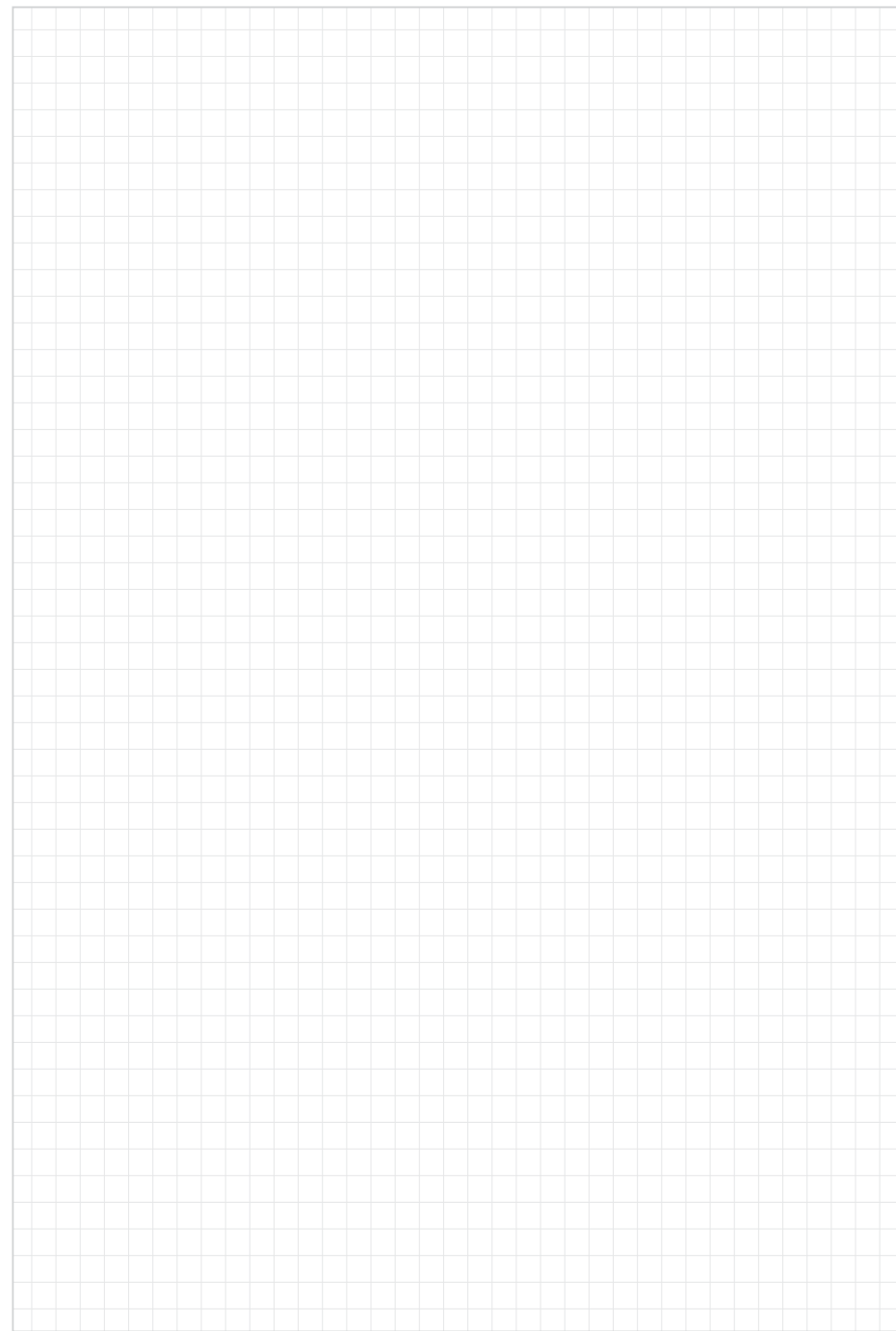
支撑轴直径 \varnothing 20mm, 由VA不锈钢材料制成
连接尺寸与标准的铝制支撑轴相同

尺寸[mm] – AISI 440B不锈钢材质的支撑轴

| 产品代码 | D | B | H | V | N1 | N2 | d1 | M | (°) | E | T1 ⁸⁷⁾ | C5/C6 | | T2 | C5/C6 | | 重量 |
|---------|----|----|----|---|------|------|------|------|-----|----|-------------------|-------|------|-------|-------|--------|-------|
| | | | | | | | | | | | | Min. | Max. | | Min. | Max. | |
| | | | | | | | | | | | ± 0.15 | 用于 T1 | 标准型 | 用于 T2 | 标准型 | [kg/m] | |
| EWUM-12 | 12 | 40 | 22 | 5 | 8.0 | 5.0 | 4.5 | 5.8 | 50 | 29 | 75 | 20 | 57 | 120 | 20 | 79 | 1.75 |
| EWUM-16 | 16 | 45 | 26 | 5 | 9.5 | 6.0 | 5.5 | 7.0 | 50 | 33 | 100 | 20 | 69 | 150 | 20 | 94 | 2.64 |
| EWUM-20 | 20 | 52 | 32 | 6 | 11.0 | 6.5 | 6.6 | 8.3 | 50 | 37 | 100 | 20 | 69 | 150 | 20 | 94 | 3.97 |
| EWUM-25 | 25 | 57 | 36 | 6 | 14.0 | 8.5 | 6.6 | 10.8 | 50 | 42 | 120 | 20 | 79 | 200 | 20 | 119 | 5.65 |
| EWUM-30 | 30 | 69 | 42 | 7 | 17.0 | 10.5 | 9.0 | 11.0 | 50 | 51 | 150 | 20 | 94 | 200 | 20 | 119 | 7.93 |
| EWUM-40 | 40 | 73 | 50 | 8 | 17.0 | 10.5 | 9.0 | 15.0 | 50 | 55 | 200 | 20 | 119 | 300 | 20 | 169 | 12.88 |
| EWUM-50 | 50 | 84 | 60 | 9 | 19.0 | 12.5 | 11.0 | 19.0 | 46 | 63 | 200 | 20 | 119 | 300 | 20 | 169 | 19.60 |

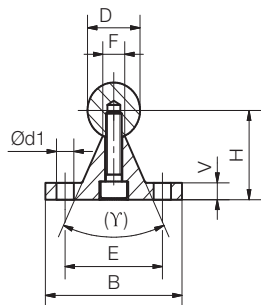
⁸⁷⁾ 根据需求可提供导程T1, 标准导程T2

订购示例:
EWUM-16-500-T1: 带窄托的不锈钢支撑轴, 外径 \varnothing 16mm, 长度为500mm, 导程T1



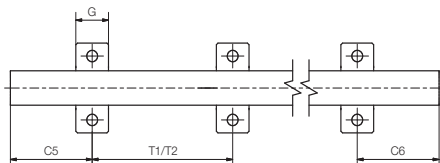


EWUM-ES/
EWUMS-ES



! igus® 推荐使用: 带iglidur® E7 滑动膜的
直线滑动平台, 延长了8倍的使用寿命

支撑轴直径 \varnothing 20mm, 由VA不锈钢材料制成
连接尺寸与标准的铝制支撑轴相同



尺寸 [mm] – AISI 440B材料的全不锈钢支撑轴

| 产品代码 | D h6 | B | H ± 0.02 | V | d1 | E | γ | F | G | T1 | C5/C6 用于 T1 | | T2 标准型 | C5/C6 用于 T2 | |
|------------|---------|----|-----------------|---|-----|----|----------|------|----|-----|----------------|------|-----------|----------------|------|
| | | | | | | | | | | | Min. | Max. | | Min. | Max. |
| | | | | | | | | | | | EWUM-ES-12 | 12 | | 40 | 22 |
| EWUM-ES-16 | 16 | 45 | 26 | 5 | 5.5 | 33 | - | 7.0 | 16 | 100 | 20 | 69 | 150 | 20 | 94 |
| EWUM-ES-20 | 20 | 52 | 32 | 6 | 6.6 | 37 | 50° | 8.3 | 20 | 100 | 20 | 69 | 150 | 20 | 94 |
| EWUM-ES-25 | 25 | 57 | 36 | 6 | 6.6 | 42 | - | 10.8 | 25 | 150 | 20 | 79 | 200 | 20 | 119 |
| EWUM-ES-30 | 30 | 69 | 42 | 7 | 9.0 | 51 | - | 11.0 | 25 | 150 | 20 | 94 | 200 | 20 | 119 |
| EWUM-ES-40 | 40 | 73 | 50 | 8 | 9.0 | 55 | - | 15.0 | 25 | 200 | 20 | 119 | 300 | 20 | 169 |

T2 导程, 标准型, 根据T1标准



订购示例:

EWUM-ES-20-500: 全不锈钢支撑轴 AISI 440B 材料, 导程T2(标准型), 外径 \varnothing 20mm, 长度可达500mm



订购代码

| 类型 | 尺寸 | 可选项 |
|--------------|----------|------------------|
| EWUMS-ES-20- | | -T1 |
| 全不锈钢支撑轴, 公制 | 材料 | 外径 \varnothing |
| | 轴长度 [mm] | 孔型 |

可选材料和长度:

AISI 440B, max. 6,000mm

▶ EWUM

AISI 316Ti, max. 3,000mm

▶ EWUMS

可选项

空白: AISI 440B 材料

S: AISI 316Ti

孔型

T2: T2 导程 (标准型)

T1: T1 导程

尺寸 [mm] – 适合316Ti不锈钢支撑轴

| 产品代码 | D h6 | B | H ± 0.02 | V | d1 | E | γ | F | G | T1 | C5/C6 用于 T1 | | T2 标准型 | C5/C6 用于 T2 | |
|-------------|---------|----|-----------------|---|-----|----|----------|------|----|-----|----------------|------|-----------|----------------|------|
| | | | | | | | | | | | Min. | Max. | | Min. | Max. |
| | | | | | | | | | | | EWUMS-ES-12 | 12 | | 40 | 22 |
| EWUMS-ES-16 | 16 | 45 | 26 | 5 | 5.5 | 33 | - | 7.0 | 16 | 100 | 20 | 69 | 150 | 20 | 94 |
| EWUMS-ES-20 | 20 | 52 | 32 | 6 | 6.6 | 37 | 50° | 8.3 | 20 | 100 | 20 | 69 | 150 | 20 | 94 |
| EWUMS-ES-25 | 25 | 57 | 36 | 6 | 6.6 | 42 | - | 10.8 | 25 | 150 | 20 | 79 | 200 | 20 | 119 |
| EWUMS-ES-30 | 30 | 69 | 42 | 7 | 9.0 | 51 | - | 11.0 | 25 | 150 | 20 | 94 | 200 | 20 | 119 |
| EWUMS-ES-40 | 40 | 73 | 50 | 8 | 9.0 | 55 | - | 15.0 | 25 | 200 | 20 | 119 | 300 | 20 | 169 |

T2 导程, 标准型, 根据T1标准

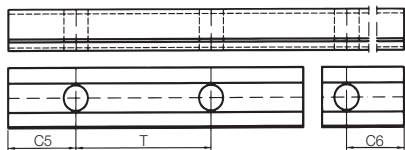
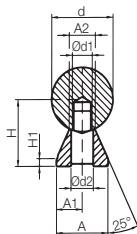


订购示例:

EWUMS-ES-20-500-T1: 全不锈钢支撑轴, AISI 316Ti 材料, T1 导程, 外径 \varnothing 20mm, 长度为500mm



EWUMN



订购代码

类型 尺寸 可选项

EWUMN - 20 - - T1

低截面的不锈钢支撑轴，公制

外径 Ø

轴长度 [mm]

孔型

EWUM: 不锈钢的支撑轴
EWUMN: 低截面的不锈钢支撑轴

可选材料和长度:
AISI 440B, max. 6,000mm

孔型
T2: T2 导程 (标准型)
T1: 导程T1 (根据需求)

尺寸 [mm] – 带窄托的全不锈钢支撑轴AISI 440B

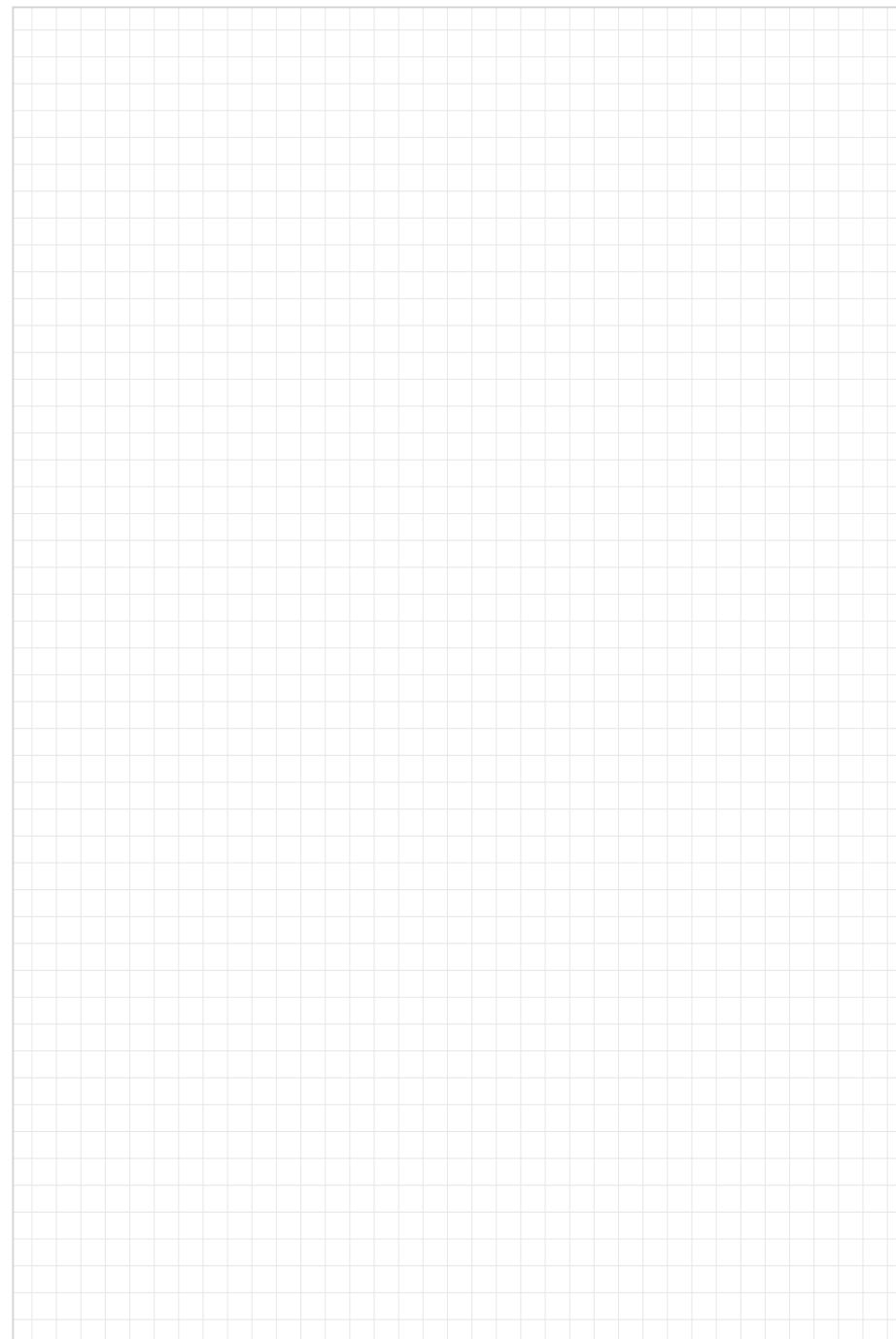
| 产品代码 | d | H ±0.02 | H1 | A | A1 | A2 ±0.02 | d1 | d2 | T | C5/C6 | | 重量 [kg/m] |
|----------|----|------------|----|----|------|-------------|-----|------|-----|-------|------|--------------|
| | | | | | | | | | | Min. | Max. | |
| EWUMN-12 | 12 | 14.5 | 3 | 11 | 5.5 | 5.4 | M4 | 4.5 | 75 | 20 | 57 | 1.62 |
| EWUMN-16 | 16 | 18 | 3 | 14 | 7.0 | 7.0 | M5 | 5.5 | 75 | 20 | 57 | 2.54 |
| EWUMN-20 | 20 | 22 | 3 | 17 | 8.5 | 8.1 | M6 | 6.6 | 75 | 20 | 57 | 3.81 |
| EWUMN-25 | 25 | 26 | 3 | 21 | 10.5 | 10.3 | M8 | 9.0 | 75 | 20 | 57 | 5.62 |
| EWUMN-30 | 30 | 30 | 3 | 23 | 11.5 | 11.0 | M10 | 11.0 | 100 | 20 | 69.5 | 7.63 |
| EWUMN-40 | 40 | 39 | 4 | 30 | 15.0 | 15.0 | M12 | 13.5 | 100 | 20 | 69.5 | 13.47 |
| EWUMN-50 | 50 | 46 | 5 | 35 | 17.5 | 19.0 | M14 | 15.5 | 100 | 20 | 69.5 | 20.31 |

发货清单中不含带窄托的支撑轴。



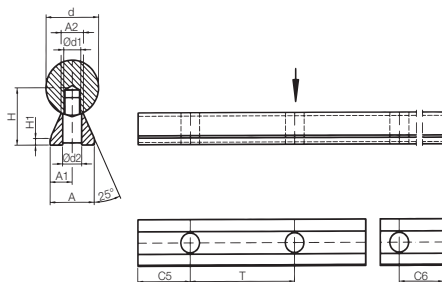
订购示例:

EWUMN-16-500: 窄型(AISI 440B), 不锈钢支撑轴, 外径Ø16mm, 长度为500mm





EWUMN-ES/EWUMSN-ES



! igus® 推荐使用: 带iglidur® E7 滑动膜的
直线滑动平台, 延长了8倍的使用寿命

由不锈钢材质制成的窄型支撑轴

连接尺寸与窄型铝合金支撑轴相同 ▶ 页码 1161

尺寸 [mm] – 带窄托的AISI 440B不锈钢支撑轴

| 产品代码 | d | H | H1 | A | A1 | A2 | d1 | d2 | T | C5/C6 | | 重量 [kg/m] |
|-------------|----|---------------|----|----|------|------|-----|------|-----|-------|------|--------------|
| | | | | | | | | | | Min. | Max. | |
| EWUMN-ES-12 | 12 | 14.5 ±0.02 | 3 | 11 | 5.5 | 5.4 | M4 | 4.2 | 75 | 20 | 57.0 | 1.00 |
| EWUMN-ES-16 | 16 | 18.0 | 3 | 14 | 7.0 | 7.0 | M5 | 5.2 | 75 | 20 | 57.0 | 1.76 |
| EWUMN-ES-20 | 20 | 22.0 | 3 | 17 | 8.5 | 8.1 | M6 | 6.2 | 75 | 20 | 57.0 | 2.77 |
| EWUMN-ES-25 | 25 | 26.0 | 3 | 21 | 10.5 | 10.3 | M8 | 8.2 | 75 | 20 | 57.0 | 4.35 |
| EWUMN-ES-30 | 30 | 30.0 | 3 | 23 | 11.5 | 11.0 | M10 | 10.2 | 100 | 20 | 69.5 | 6.01 |
| EWUMN-ES-40 | 40 | 39.0 | 4 | 30 | 15.0 | 15.0 | M12 | 12.5 | 100 | 20 | 69.5 | 10.80 |

可选不带窄托



订购示例:

EWUMN-ES-20-500: 带窄托的不锈钢支撑轴。AISI 440B 材料, 导程T2(标准型), 外径Ø20mm, 长度可达500mm



订购代码

类型 尺寸 可选项

EWUMSN - ES - 20 - - T1



可选材料和长度:

AISI 440B, max. 6,000mm

▶ EWUMN

AISI 316Ti, max. 3,000mm

▶ EWUMSN

尺寸 [mm] – 带窄托的AISI 316Ti不锈钢支撑轴

| 产品代码 | d | H | H1 | A | A1 | A2 | d1 | d2 | T | C5/C6 | | 重量 [kg/m] |
|--------------|----|---------------|----|----|------|------|-----|------|-----|-------|------|--------------|
| | | | | | | | | | | Min. | Max. | |
| EWUMSN-ES-12 | 12 | 14.5 ±0.02 | 3 | 11 | 5.5 | 5.4 | M4 | 4.2 | 75 | 20 | 57.0 | 1.00 |
| EWUMSN-ES-16 | 16 | 18.0 | 3 | 14 | 7.0 | 7.0 | M5 | 5.2 | 75 | 20 | 57.0 | 1.76 |
| EWUMSN-ES-20 | 20 | 22.0 | 3 | 17 | 8.5 | 8.1 | M6 | 6.2 | 75 | 20 | 57.0 | 2.77 |
| EWUMSN-ES-25 | 25 | 26.0 | 3 | 21 | 10.5 | 10.3 | M8 | 8.2 | 75 | 20 | 57.0 | 4.35 |
| EWUMSN-ES-30 | 30 | 30.0 | 3 | 23 | 11.5 | 11.0 | M10 | 10.2 | 100 | 20 | 69.5 | 6.01 |
| EWUMSN-ES-40 | 40 | 39.0 | 4 | 30 | 15.0 | 15.0 | M12 | 12.5 | 100 | 20 | 69.5 | 10.80 |

可选不带窄托



订购示例:

EWUMSN-ES-20-500-T1: 带窄托的不锈钢支撑轴。AISI 316Ti 材料, T1 导程, 外径为Ø20mm, 长度为500mm

drylin® SHT 直线驱动机构 | 产品范围

不锈钢的直线驱动机构

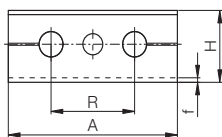
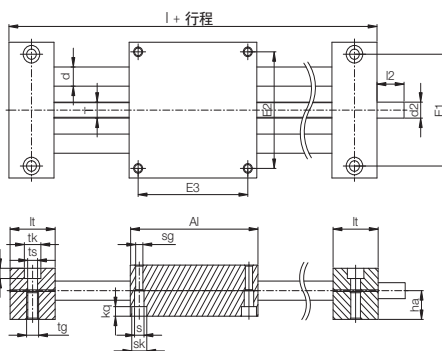


耐腐蚀的不锈钢滑块和支撑轴
高级钢材质的轴(AISI 440B)
不锈钢材质的轴
耐高温
iglidur® X材料, 耐高温达+180° C
iglidur® A180符合FDA认证
SHTC 紧凑型可在线配置

订购代码

类型 尺寸 可选项

SHT - ESJ - 08



reddot design award
winner 2006

技术数据

| 产品代码 | 最大行程 [mm] | 铝合金轴 | | 钢轴 | | 最大静态载荷 | |
|------------|--------------|------------|------------------------|------------|------------------------|-----------|-----------|
| | | 重量 [kg] | 增量 (每100mm) [kg] | 重量 [kg] | 增量 (每100mm) [kg] | 轴向 [N] | 径向 [N] |
| SHT-ESJ-08 | 300 | 0.24 | 0.05 | 0.27 | 0.1 | 100 | 360 |
| SHT-ESJ-12 | 750 | 1.1 | 0.1 | 1.3 | 0.2 | 700 | 2,800 |
| SHT-ESJ-20 | 1,000 | 3.2 | 0.3 | 3.9 | 0.6 | 1,600 | 6,400 |
| SHT-ESJ-30 | 1,250 | 8.6 | 0.6 | 10.9 | 1.4 | 2,500 | 10,000 |

尺寸 [mm]

| 产品代码 | A | Al | H | E1 | E2 | E3 | I | R | f | lt | tk | ts |
|------------|------|------|----|-------|-------|-------|-----|----|-----|------|----|------|
| | -0.3 | -0.3 | | ±0.15 | ±0.15 | ±0.15 | | | | | | |
| SHT-ESJ-08 | 65 | 65 | 23 | 52 | 55 | 55 | 96 | 32 | 1.5 | 15.5 | 10 | 5.5 |
| SHT-ESJ-12 | 85 | 85 | 34 | 70 | 73 | 73 | 145 | 42 | 2 | 30 | 11 | 6.6 |
| SHT-ESJ-20 | 130 | 130 | 48 | 108 | 115 | 115 | 202 | 72 | 2 | 36 | 15 | 9.0 |
| SHT-ESJ-30 | 180 | 180 | 68 | 150 | 158 | 158 | 280 | 96 | 4 | 50 | 20 | 13.5 |

| 产品代码 | tg | kt | s | sk | sg | kq | d | T | I2 | d2 | ha |
|------------|-----|------|------|----|-----|------|----|--------|----|-----------------------|----|
| | | ±0.1 | | | | | | | | 标准型 | |
| SHT-ESJ-08 | M6 | 7 | 4.2 | 8 | M5 | 4.6 | 8 | Tr6x2 | 17 | Tr6x2 | 13 |
| SHT-ESJ-12 | M8 | 6.4 | 6.3 | 10 | M6 | 6.0 | 12 | Tr10x2 | 17 | Tr10x2 ⁹²⁾ | 18 |
| SHT-ESJ-20 | M10 | 8.6 | 6.4 | 11 | M8 | 7.0 | 20 | Tr18x4 | 26 | 12h9 | 23 |
| SHT-ESJ-30 | M16 | 12.6 | 11.0 | 18 | M12 | 10.6 | 30 | Tr24x5 | 38 | 14h9 | 36 |

⁹²⁾ 未加工的丝杆端头

drylin® SHT 直线驱动机构 | 产品范围

易清洁

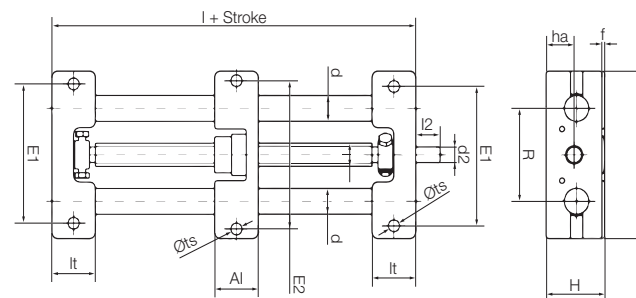


易清洁
大间隙
材料: 工程塑料和不锈钢
由iglidur® A180材料制成的丝杆螺母, 符合FDA标准
可选附件 ▶ 页码 1503

订购代码
整套解决方案 ▶ 页码 1306

类型 尺寸 轴 选项

SHTC - 20 - EWM - HYD



轴材料, 符合FDA标准。

尺寸 [mm]

| 产品代码 | A | Al | H | E1 | E2 | I | R | f | lt | ts | d | T | I2 | d2 | ha |
|-----------------|------|------|----|-------|-------|-----|----|---|----|-----|----|--------|----|-------|----|
| | -0.3 | -0.3 | | ±0.15 | ±0.15 | | | | | | | | | | |
| SHTC-20-EWM-HYD | 130 | 36 | 48 | 108 | 115 | 108 | 72 | 2 | 36 | 9.0 | 20 | Tr18x4 | 26 | 12 h9 | 23 |

drylin® SLW 直线驱动机构 | 产品范围

不锈钢材料



不锈钢版本带耐腐蚀的不锈钢元件 (AISI 303, AISI 316 和 AISI 316Ti)

可选的轴承材料:

iglidur® J = 标准型

iglidur® A180 = 符合FDA标准

iglidur® X = 耐高温达+150° C¹¹⁷⁾

可选附件

▶ 页码 1503



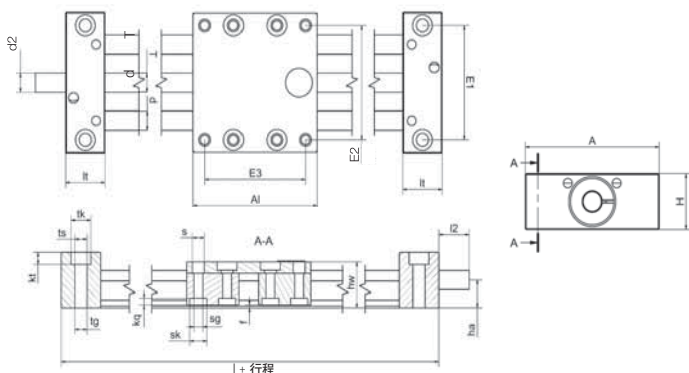
订购代码

整套解决方案 ▶ 页码 1306

类型

尺寸

SLW - ESJ - 1040



STAINLESS STEEL

技术数据

| 产品代码 | 轴 Ø [mm] | 最大行程 [mm] | 重量 [kg] | 增量 (每100mm) [kg] | 最大静态负载能力 | |
|-----------------|-------------|--------------|------------|------------------------|----------|--------|
| | | | | | 轴向 [N] | 径向 [N] |
| SLW-ESJ-1040 | 10 | 750 | 1.4 | 0.2 | 700 | 2,800 |
| SLW-ESX-1040 | 10 | 750 | 1.4 | 0.2 | 700 | 2,800 |
| SLW-ESA180-1040 | 10 | 750 | 1.4 | 0.2 | 700 | 2,800 |
| SLW-ESJ-2080 | 20 | 1,000 | 5.7 | 0.64 | 1,600 | 6,400 |
| SLW-ESA180-2080 | 20 | 1,000 | 5.7 | 0.64 | 1,600 | 6,400 |

尺寸 [mm]

| 产品代码 | A | Al | H | E1 | E2 | E3 | l | hw | f | lt | tk | ts | tg |
|-------------|------|------|----|-------|-------|-------|-----|----|-----|----|----|-----|-----|
| | -0.3 | -0.3 | | ±0.15 | ±0.15 | ±0.15 | | | | | | | |
| SLW-ES-1040 | 74 | 100 | 29 | 60 | 60 | 87 | 144 | 24 | 1.5 | 22 | 11 | 6.8 | M8 |
| SLW-ES-2080 | 134 | 150 | 46 | 116 | 116 | 132 | 206 | 44 | 1.5 | 28 | 15 | 8.6 | M10 |

| 产品代码 | kt | s | sk | sg | kq | d | T | l2 | d2 | ha |
|-------------|------|-----|-----|----|-----|----|--------|----|-----------------------|------|
| | ±0.1 | | | | | | | | 标准型 | |
| SLW-ES-1040 | 6.4 | 6.6 | 9.5 | M6 | 4.4 | 10 | Tr10x2 | 17 | Tr10x2 ⁹²⁾ | 14.5 |
| SLW-ES-2080 | 8.6 | 9.0 | 14 | M8 | 5.5 | 20 | Tr18x4 | 26 | 12h9 | 23.0 |

⁹²⁾ 未加工的丝杆端头

¹¹⁷⁾ 如果在运输、储存和使用过程中出现严重的温度变化，不能排除热膨胀效应

drylin® SLW XY 工作台 | 产品范围

XY 工作台 - 不锈钢材料



订购代码

▶ 页码 1318

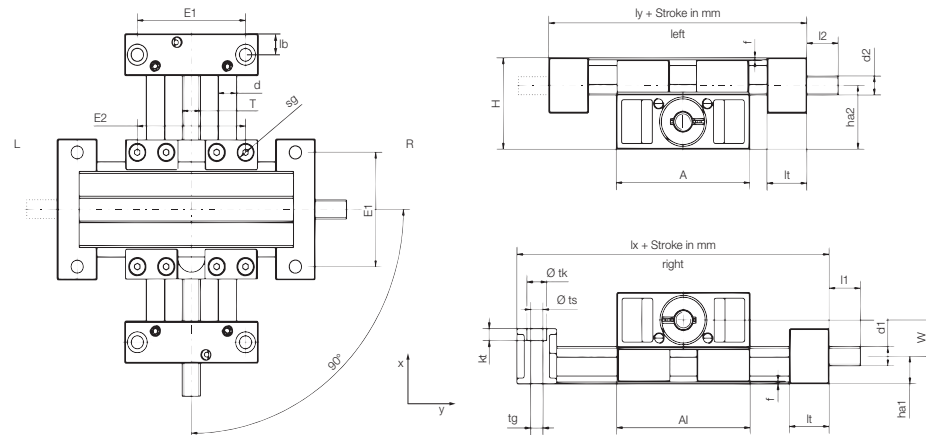
用于手动调节

高抗扭稳定性好

由316不锈钢材料制成

高化学抗性，耐腐蚀

可选附件 ▶ 页码 1503



尺寸 [mm]

| 产品代码 | 最大行程 [mm] | A | Al | H | E1 | E2 | 基础长 | 基础长 | f | lt | tk | ts | tg | kt |
|-----------------|--------------|----|----|----|----|----|---------|---------|-----|----|----|-----|----|-----|
| | | | | | | | 度 lx | 度 ly | | | | | | |
| SLW-XY-ESJ-1040 | 300 | 74 | 73 | 48 | 60 | 60 | 117 | 117 | 1.5 | 22 | 11 | 6.8 | M8 | 6.4 |

| 产品代码 | sg | d | T | l1 | d1 | d1 | l2 | d2 | d2 | ha1 | ha2 | W |
|-----------------|----|----|--------|----|--------|------|----|--------|------|------|---------|----|
| | | | | | 标准型 | 备选 | | 标准型 | 备选 | | ha2-ha1 | |
| SLW-XY-ESJ-1040 | M6 | 10 | Tr10x2 | 17 | Tr10x2 | 6 h9 | 17 | Tr10x2 | 6 h9 | 14.5 | 33.5 | 19 |

在订购手轮时，可选择在y轴方向上的沿左/右方向安装。

左侧: SLW-XY-ESJ-1040-L-200-300用于x轴方向上的200mm的行程和y轴方向上的300mm的行程

右侧: SLW-XY-ESJ-1040-R-200-300用于x轴方向上的200mm行程和y轴方向上的300mm的行程

drylin® ZLW 同步带驱动机构 | 产品范围

不锈钢的同步带驱动机构



订购代码

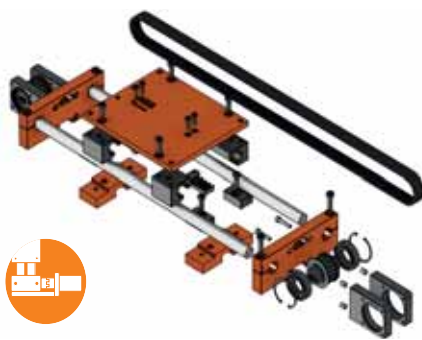
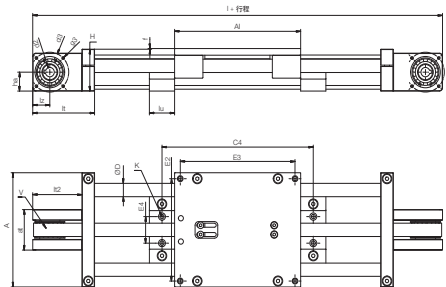


带滚珠轴承的轴支撑，适用于高速运行
耐磨的宽的圆形同步带驱动机构
可调节的滑块中间的同步带
基于免润滑的drylin® W 直线滑动系统
可选择空心轴或者实心轴连接电机

| 类型 | 尺寸 | 可选项 |
|----|----|-----|
|----|----|-----|

ZLW-20120-ES-02-S-200-H-2000

| 同步带机构 | 安装尺寸 | 轴中心距 | 设计类型 | 型号 | 型号 | 滑块长度 | 驱动轴 | 行程长度 |
|-------|------|------|------|----|----|------|-----|------|
|-------|------|------|------|----|----|------|-----|------|



技术数据

| 产品代码 | 最大行程 [mm] | 同步齿轮直径 [mm/U] | 齿形 | 同步带机构 | |
|--------------|--------------|------------------|----|---------|------------|
| | | | | -材料 | -张力 [N] |
| ZLW-20120-ES | 2,500 | 144 | 8M | PU + 钢缆 | 750 |
| ZLW-20160-ES | 2,500 | 144 | 8M | PU + 钢缆 | 750 |
| ZLW-20200-ES | 2,500 | 144 | 8M | PU + 钢缆 | 750 |

尺寸 [mm]

| 产品代码 | A | AI | H | E2 | E3 | E4 | C4 | f | lt | ha | lz | l | d2 | d3 | g3 | D | K | at | lt2 | lu | V |
|--------------|-----|-----|----|-----|-----|-----|-----|---|----|------|----|-----|----|----|----|----|----------------------|----|-----|----|----------|
| | | | | | | | | | | | | | h7 | | | | 用于 DIN912 - M6 | | | | [mm/rev] |
| ZLW-20120-ES | 172 | 200 | 63 | 154 | 182 | 40 | 240 | - | 98 | 28.5 | 27 | 396 | 14 | 60 | M5 | 20 | M8 | 61 | 78 | 40 | 144 |
| ZLW-20160-ES | 212 | 200 | 63 | 194 | 182 | 80 | 240 | - | 98 | 28.5 | 27 | 396 | 14 | 60 | M5 | 20 | M8 | 61 | 78 | 40 | 144 |
| ZLW-20200-ES | 252 | 200 | 63 | 234 | 182 | 120 | 240 | - | 98 | 28.5 | 27 | 396 | 14 | 60 | M5 | 20 | M8 | 61 | 78 | 40 | 144 |